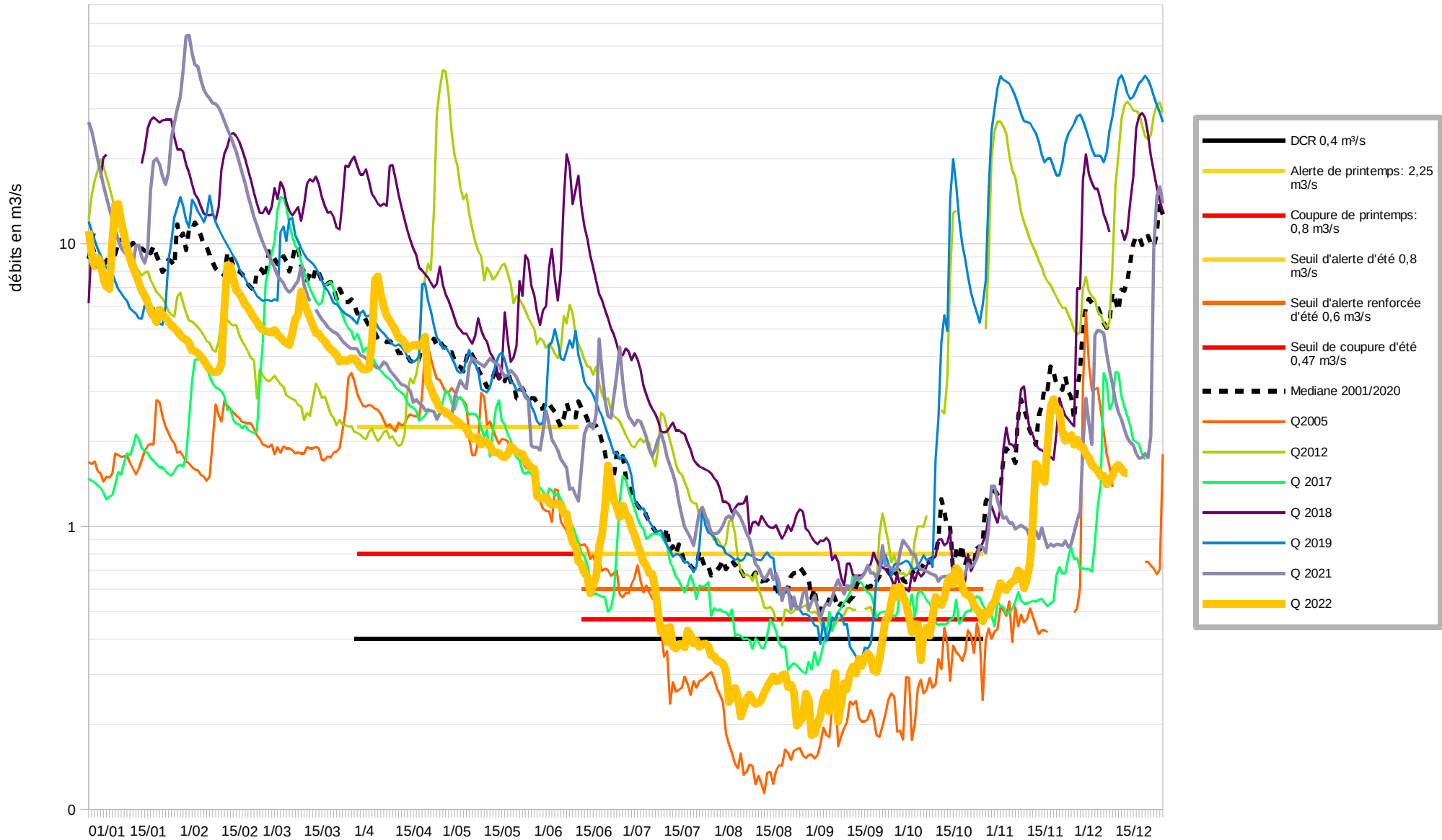


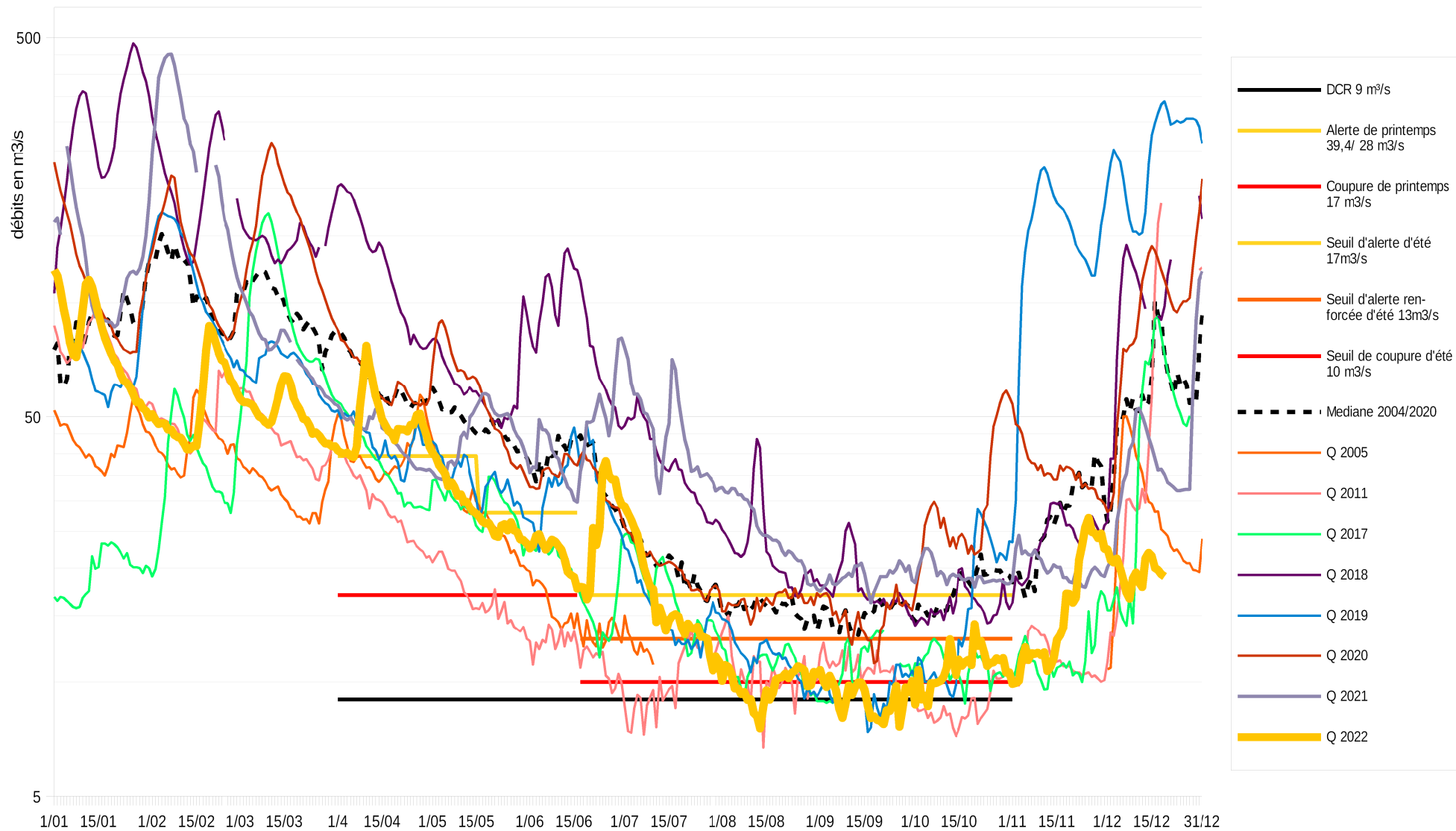
Bassin de la BOUTONNE

Station débitmétrique du Moulin de Châtres
Suivi hivernal

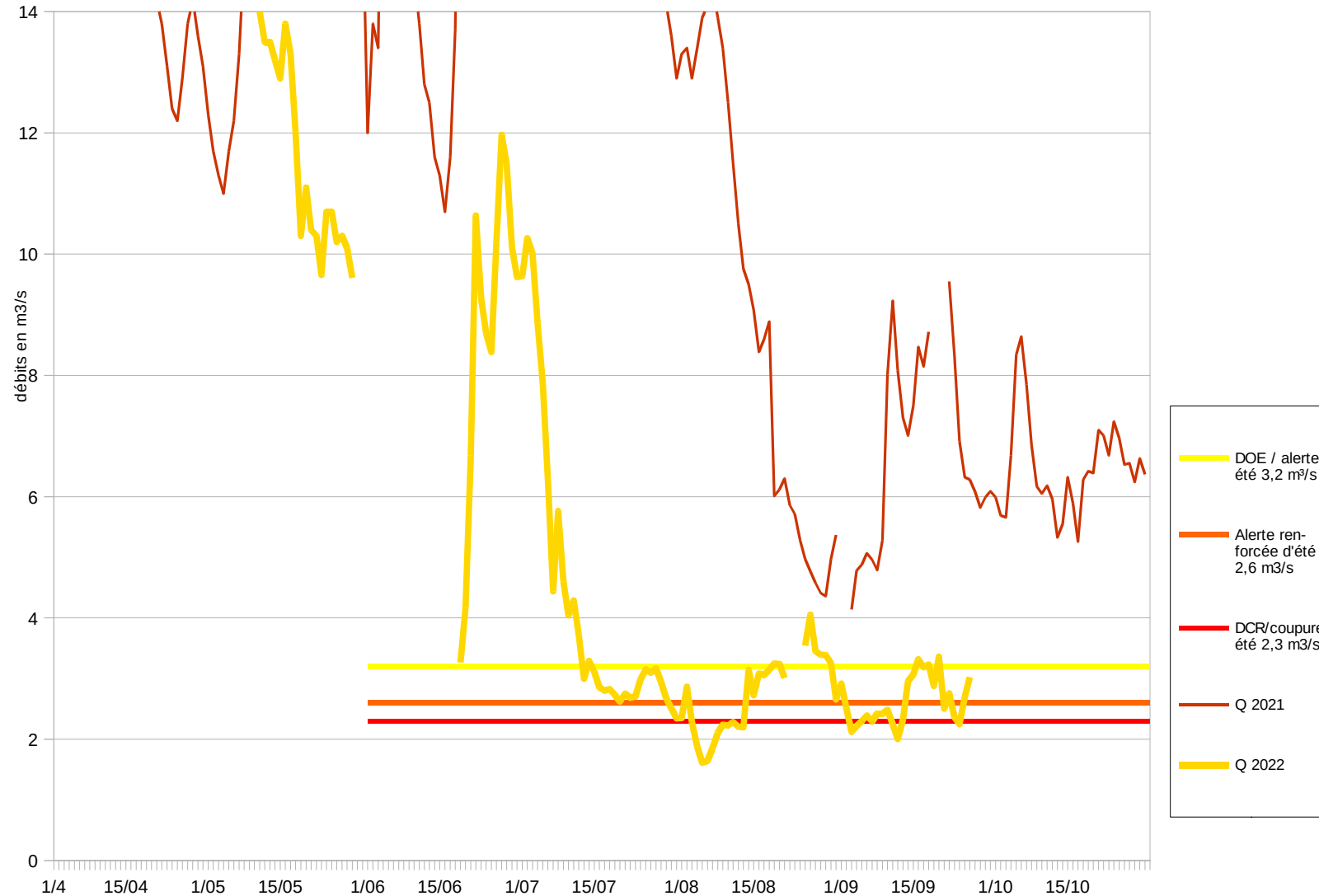


Bassin de la CHARENTE

Station débitmétrique de Beillant
Suivi hivernal

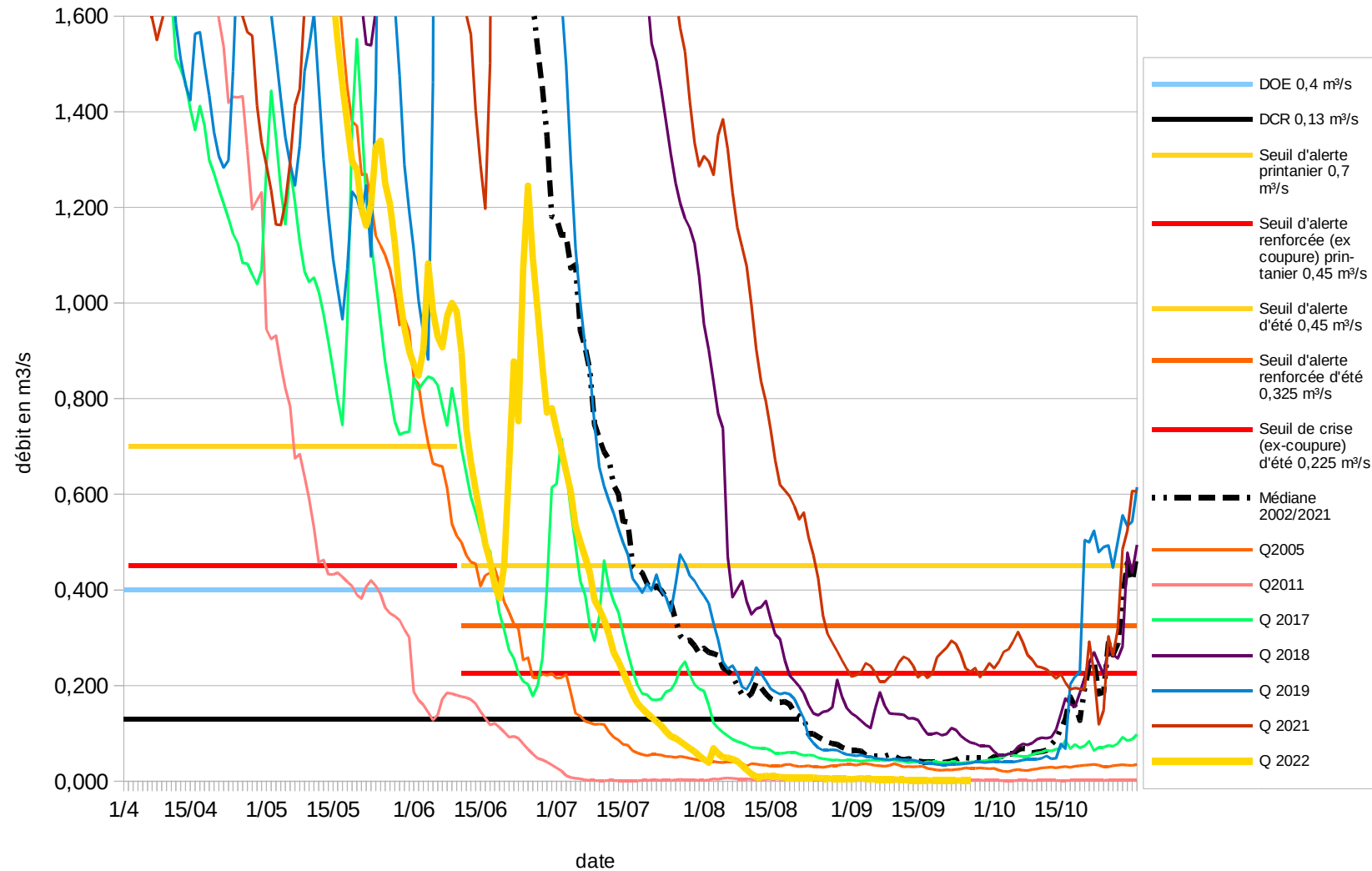


Bassin de la DRONNE
Station débitmétrique de
Coutras
Période estivale



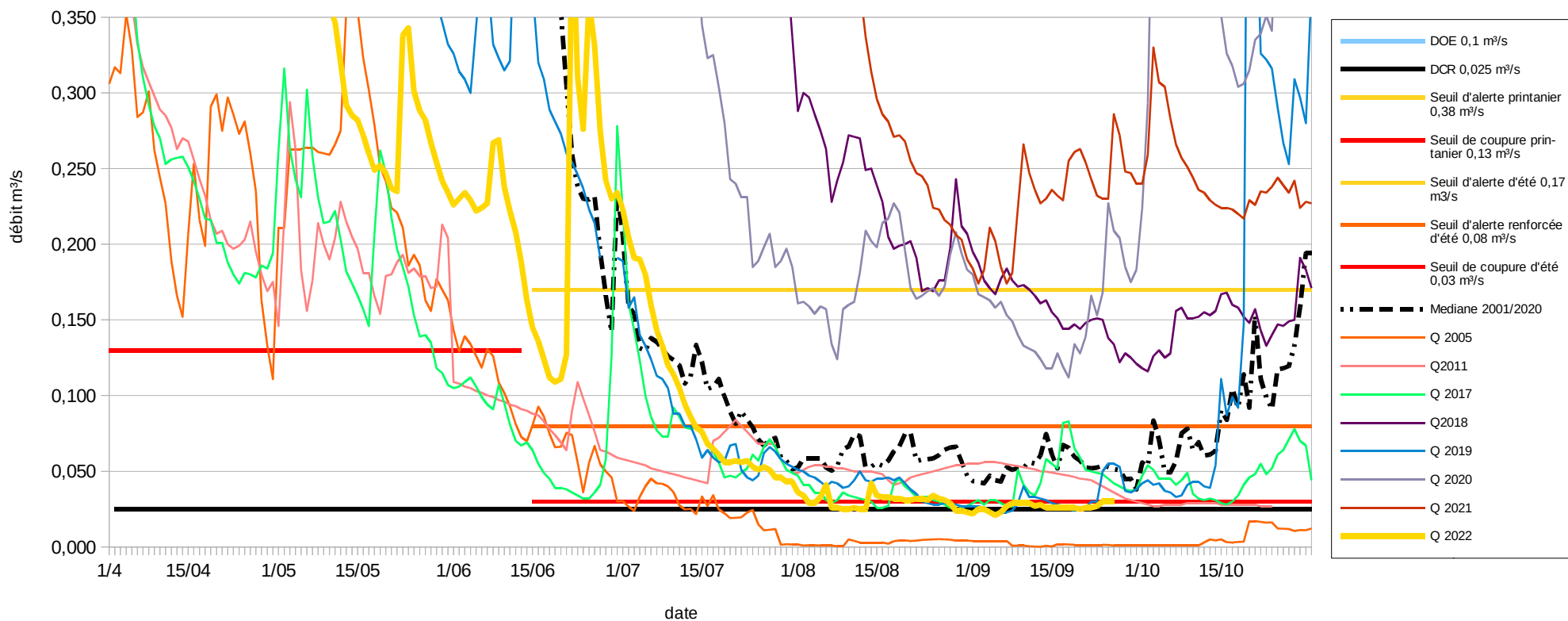
Bassin du NE

Station débitmétrique des Perceptiers
Période estivale



Bassin de la SEUDRE

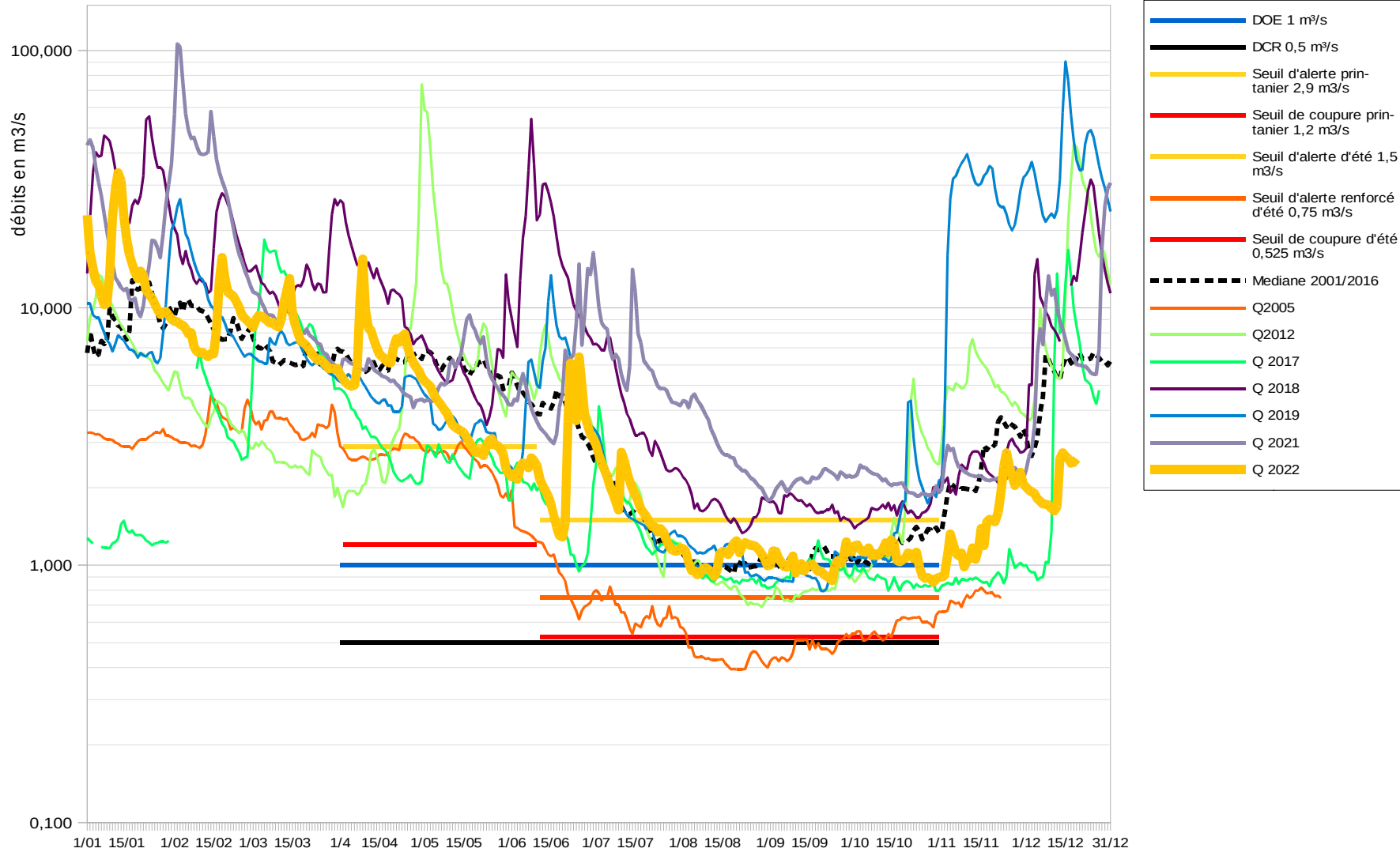
Station débitmétrique St André de Lidon Période estivale



Bassin de la SEUGNE

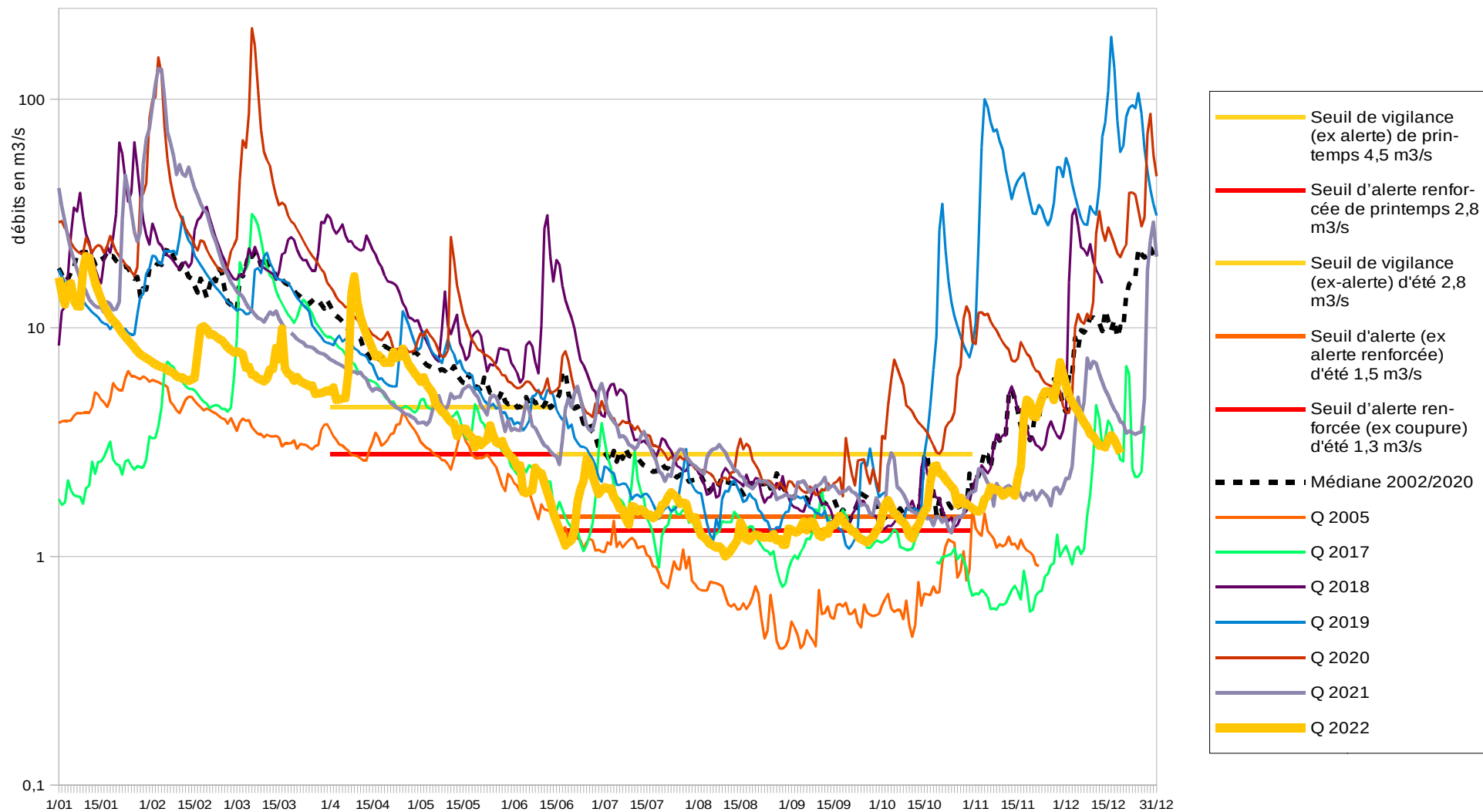
Station débitmétrique de la Lijardière

Graphes annuels



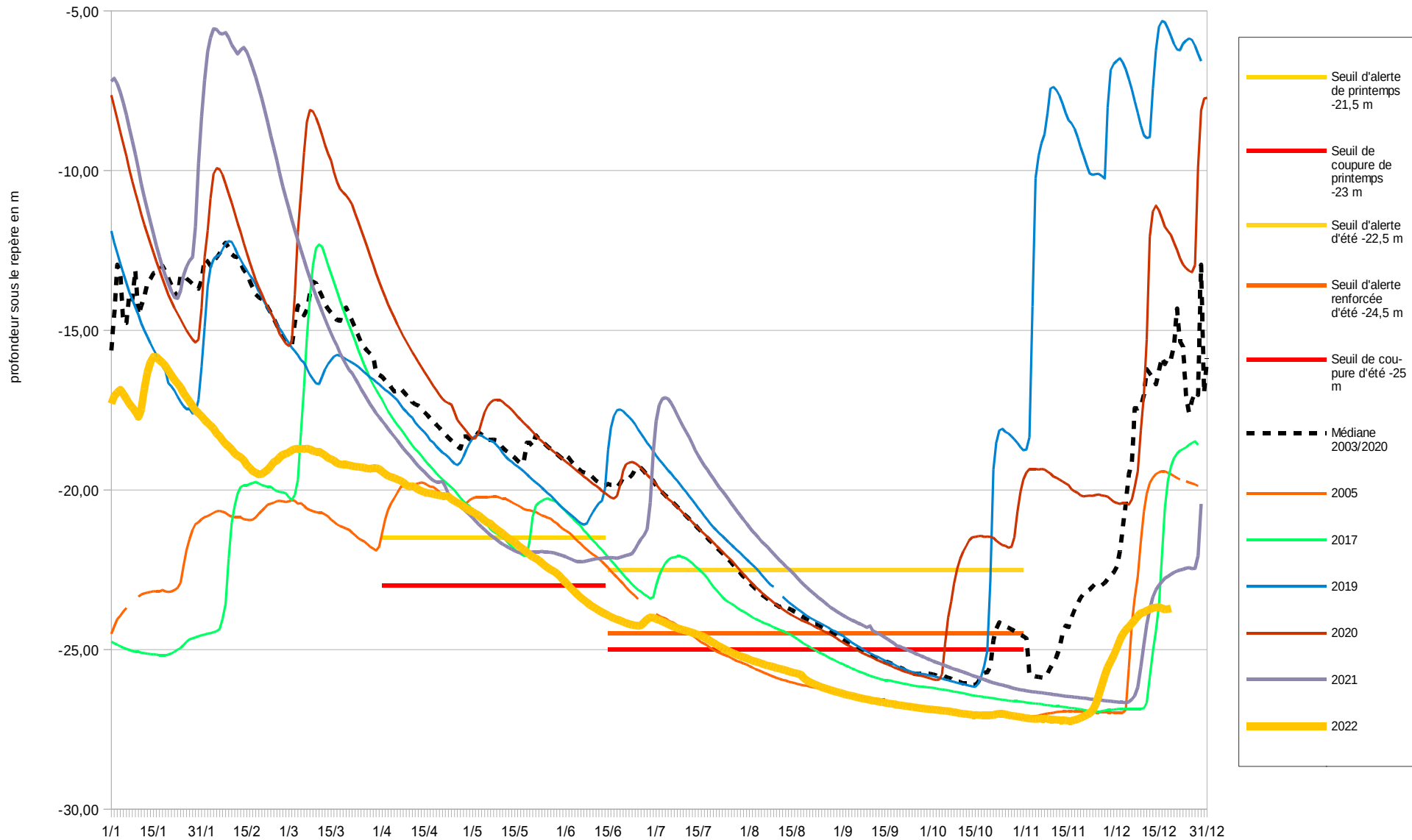
Bassin de la SEVRE

Station débitmétrique de la Tiffardière
Suivi hivernal



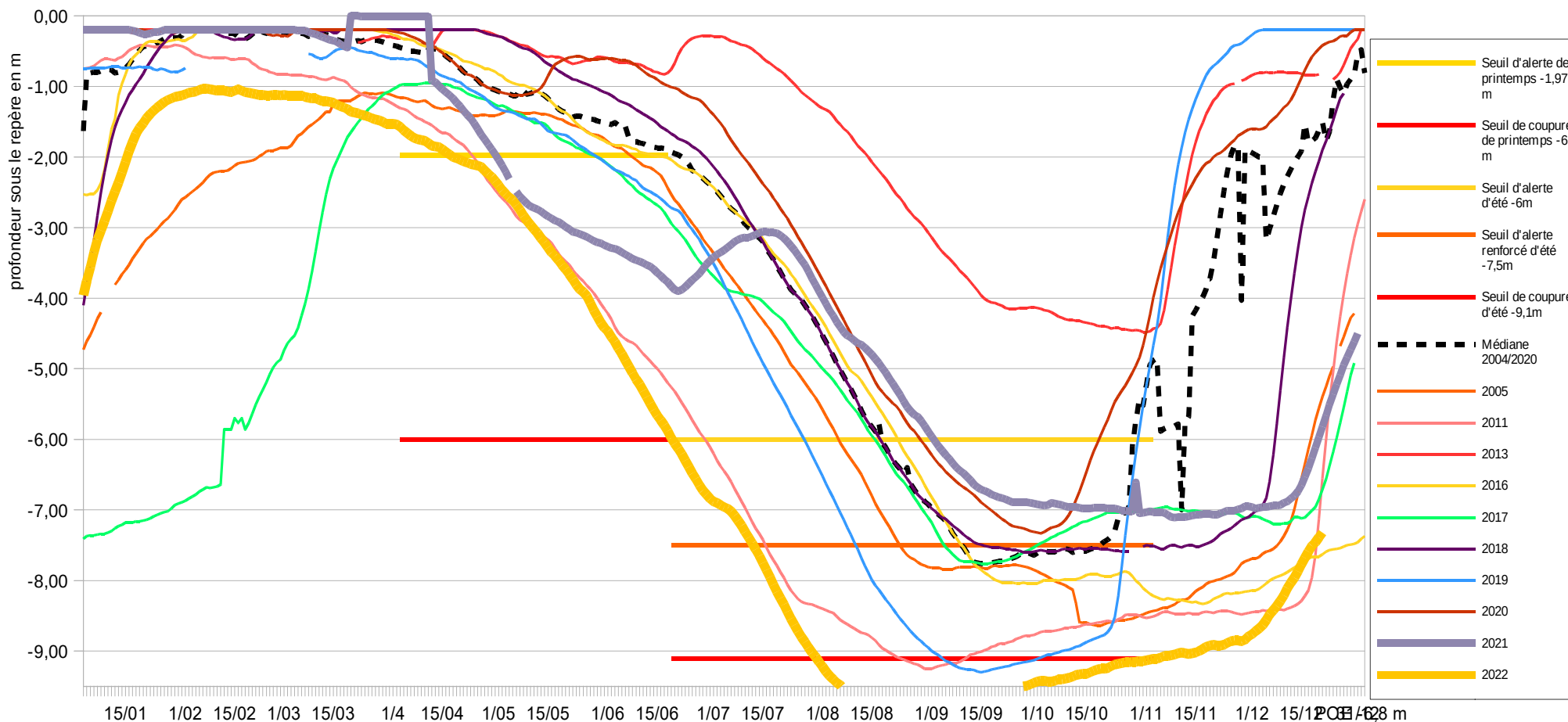
Bassin de l'ANTENNE ROUZILLE

Piézomètre de Ballans
Suivi hivernal



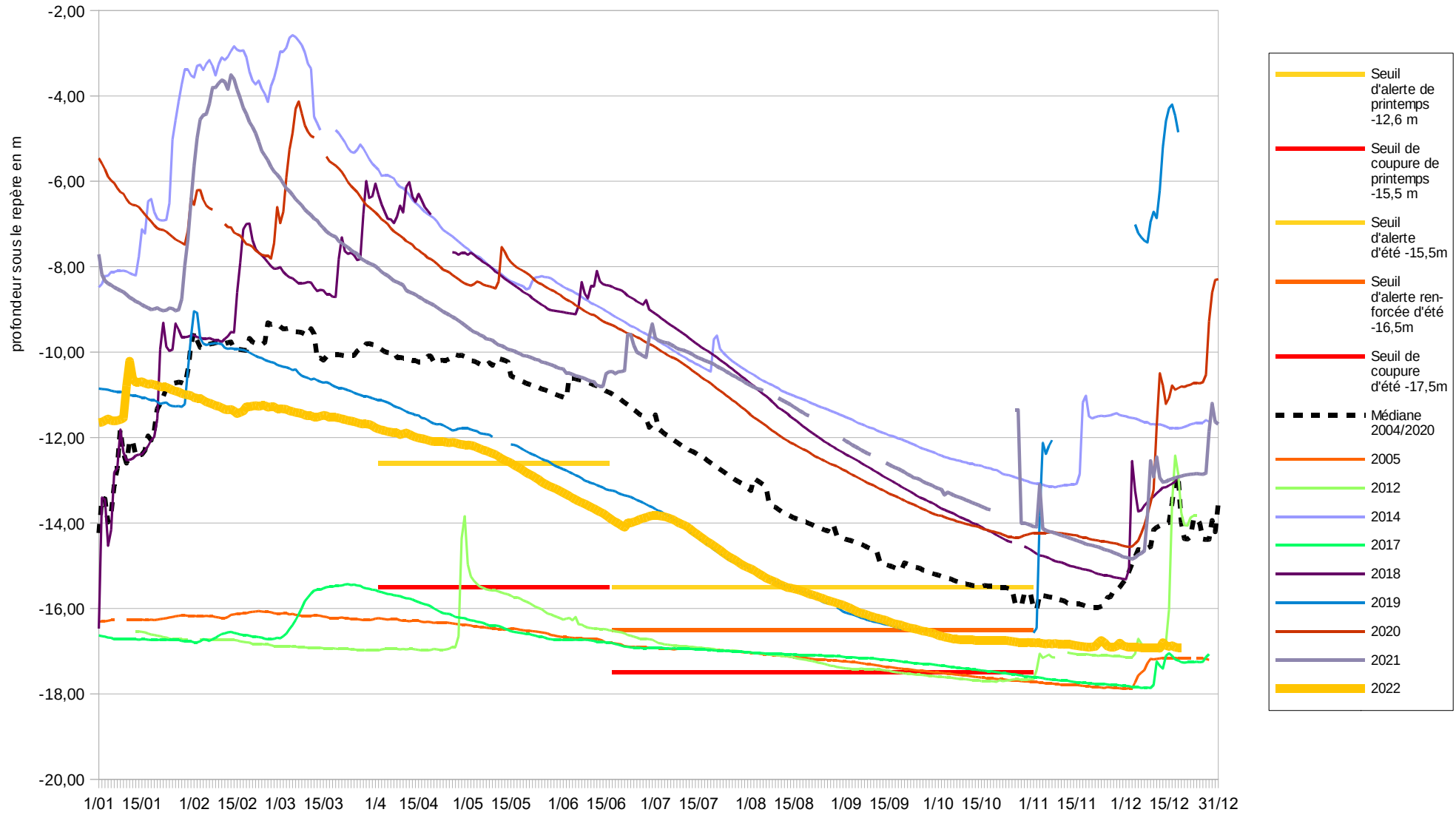
Bassin de GERES-DEVISE

Piézomètre de Breuil La Réorte
Suivi hivernal



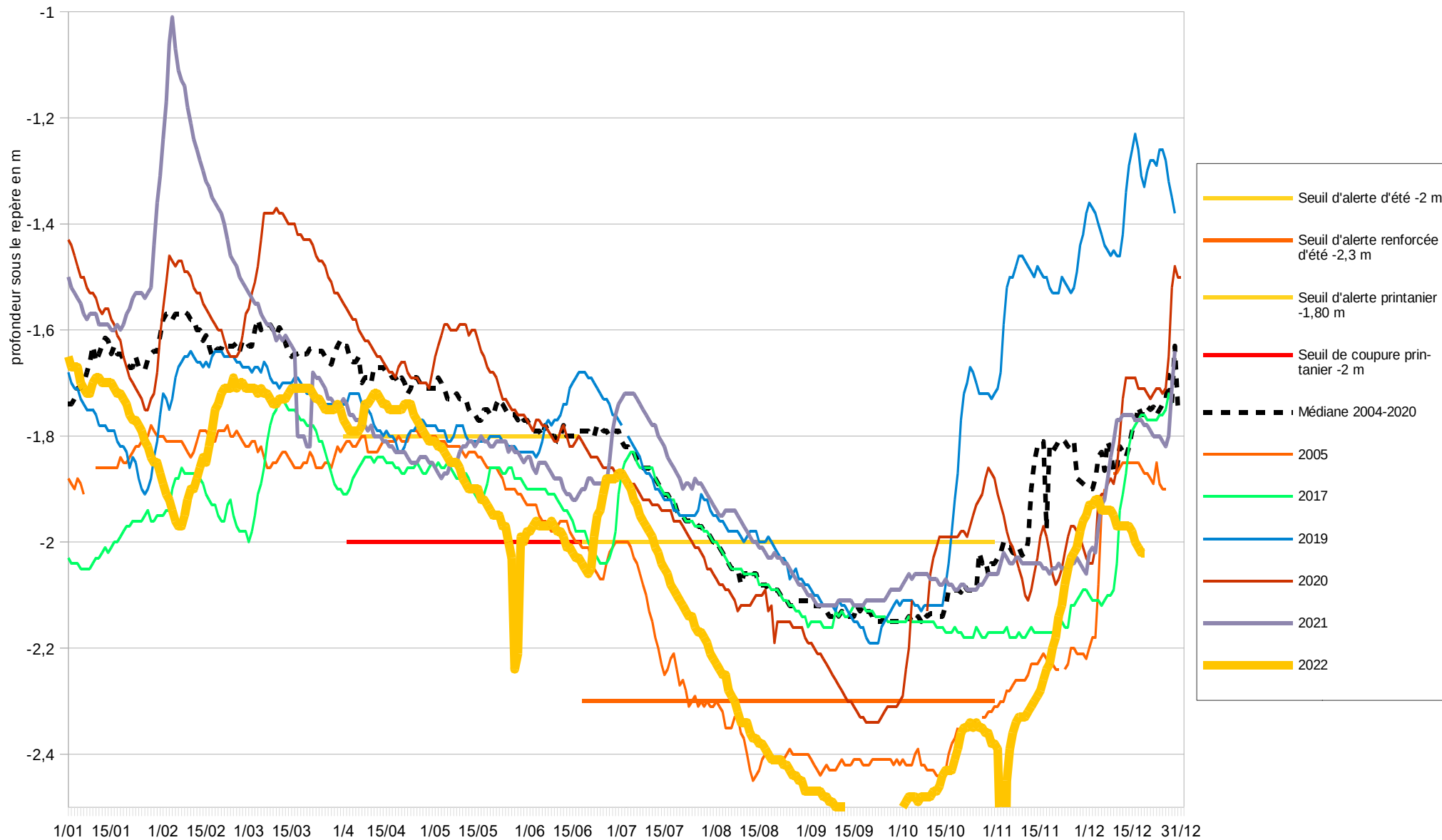
Bassin FLEUVES COTIERS DE GIRONDE

Piézomètre de Mortagne
Suivi hivernal



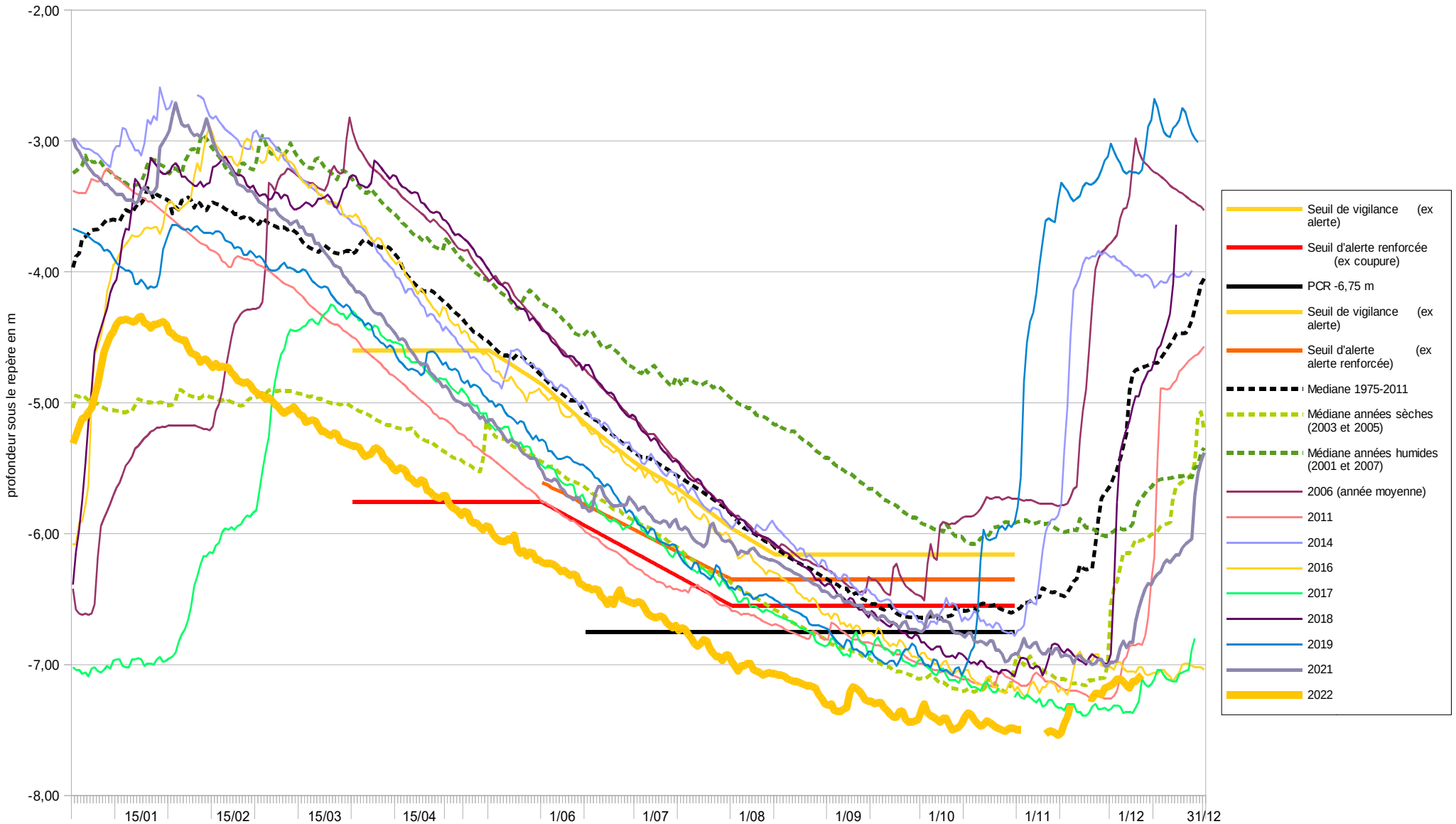
Bassin de l'AUME COUTURE

Piézomètre d'AIGRE
suiv hivernal



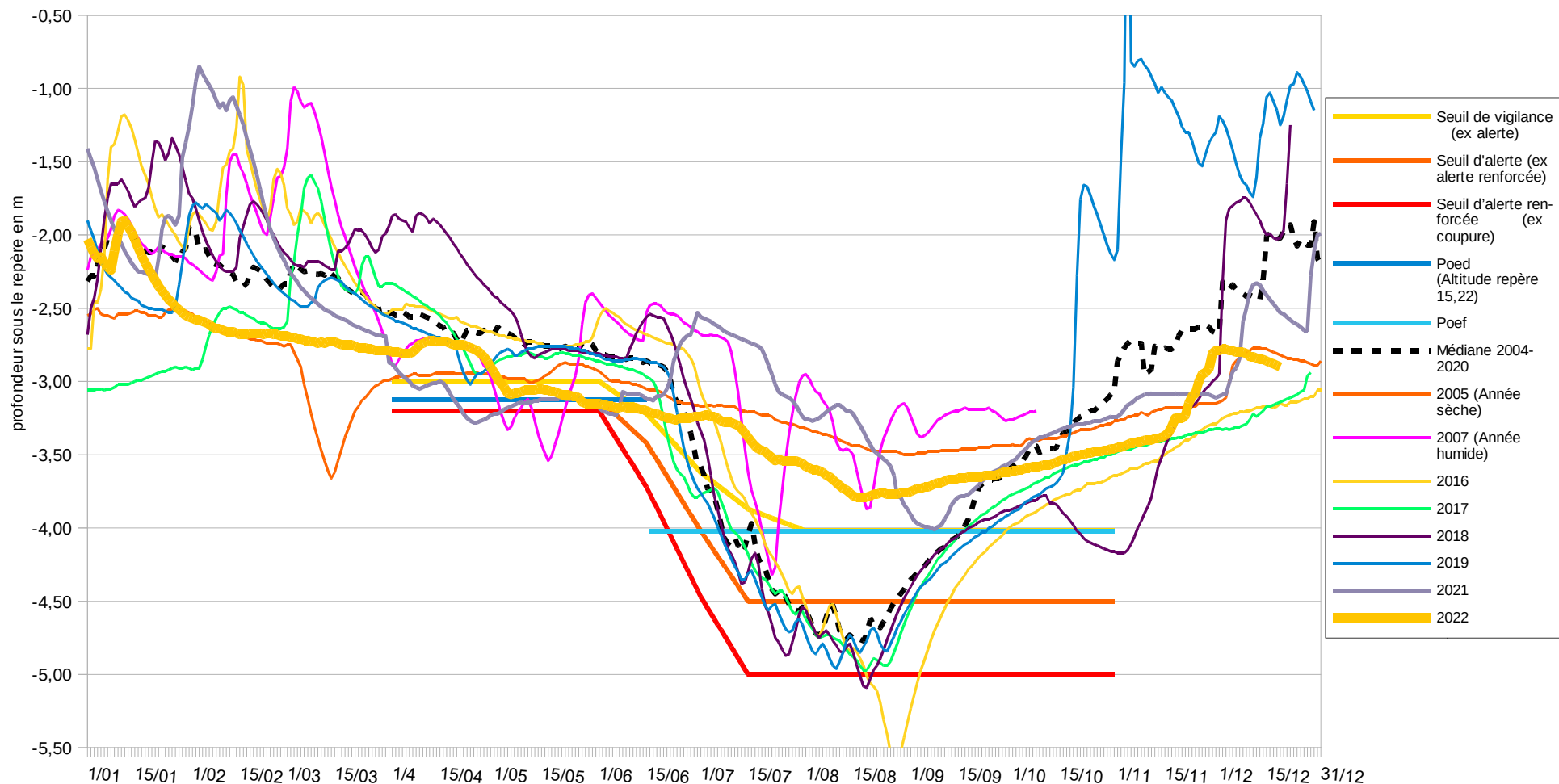
Bassin CURE SEVRES NIORTAISE

Piézomètre de Forges
Suivi hivernal



Bassin du MIGNON

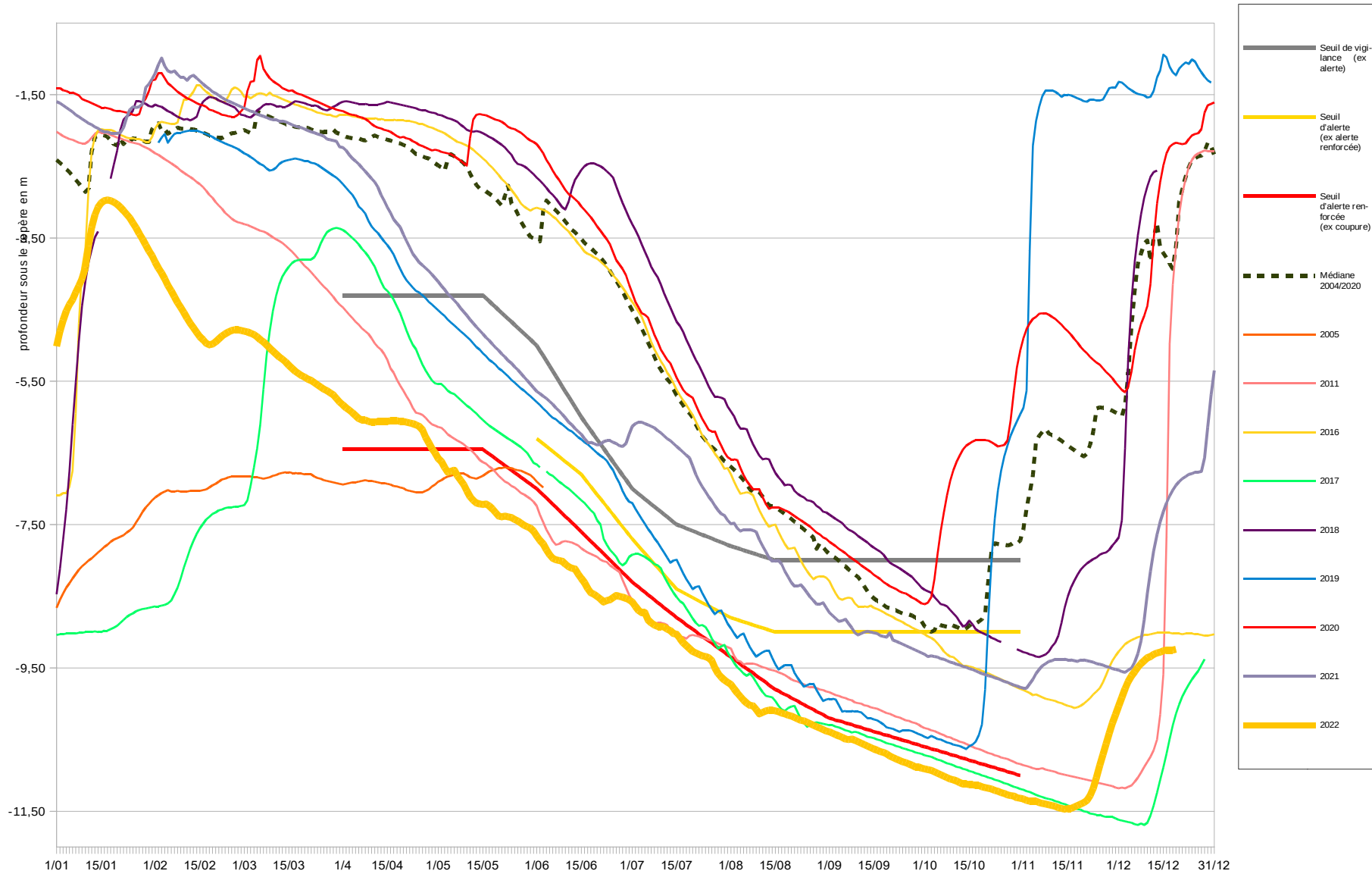
Piézomètre du Bourdet Suivi hivernal



Attention : les données n'ont pas de valeur réglementaire, il convient de se référer aux arrêtés préfectoraux de restriction.

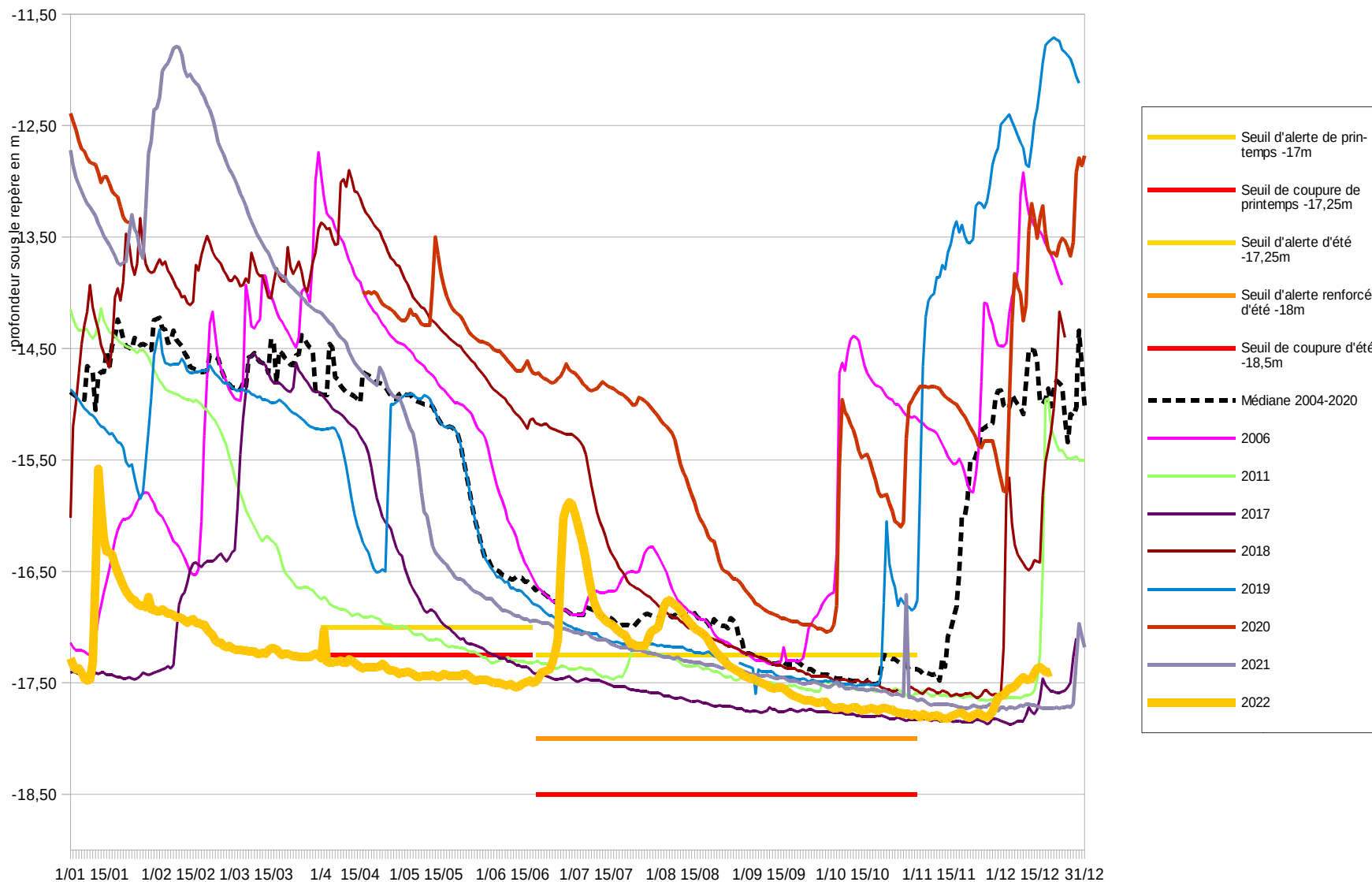
20/12/2022

Bassin du MIGNON
Piézomètre de Prise
Suivi hivernal



Bassin de l'ARNOULT

Piézomètre de Saint-Agnant Suivi hivernal



Bassin de l'ARNOULT

Piézomètre de Sainte Radegonde
Suivi hivernal

