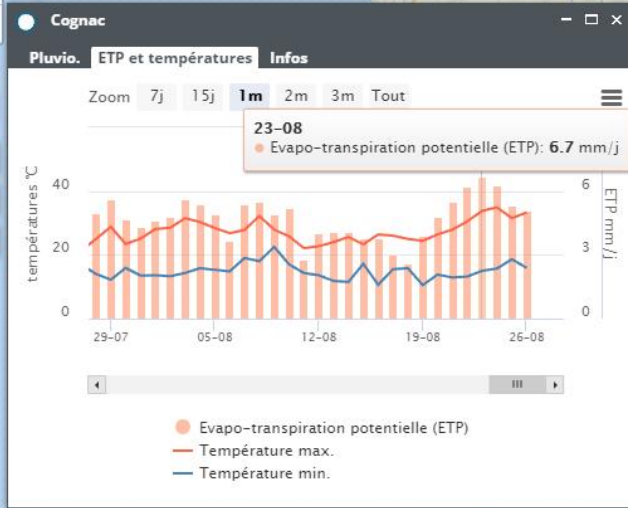


Cumul pluviométrique 28/08

Moins de 1 mm depuis le 21/08 et des valeurs d'ETP fortes



Bassin versant
Nom : Charente_Aval17
Cumul pluvio du 26-08-2019 : 0.238 mm

3.4 m³/s
LMC

Pas de pluies annoncées d'ici dimanche

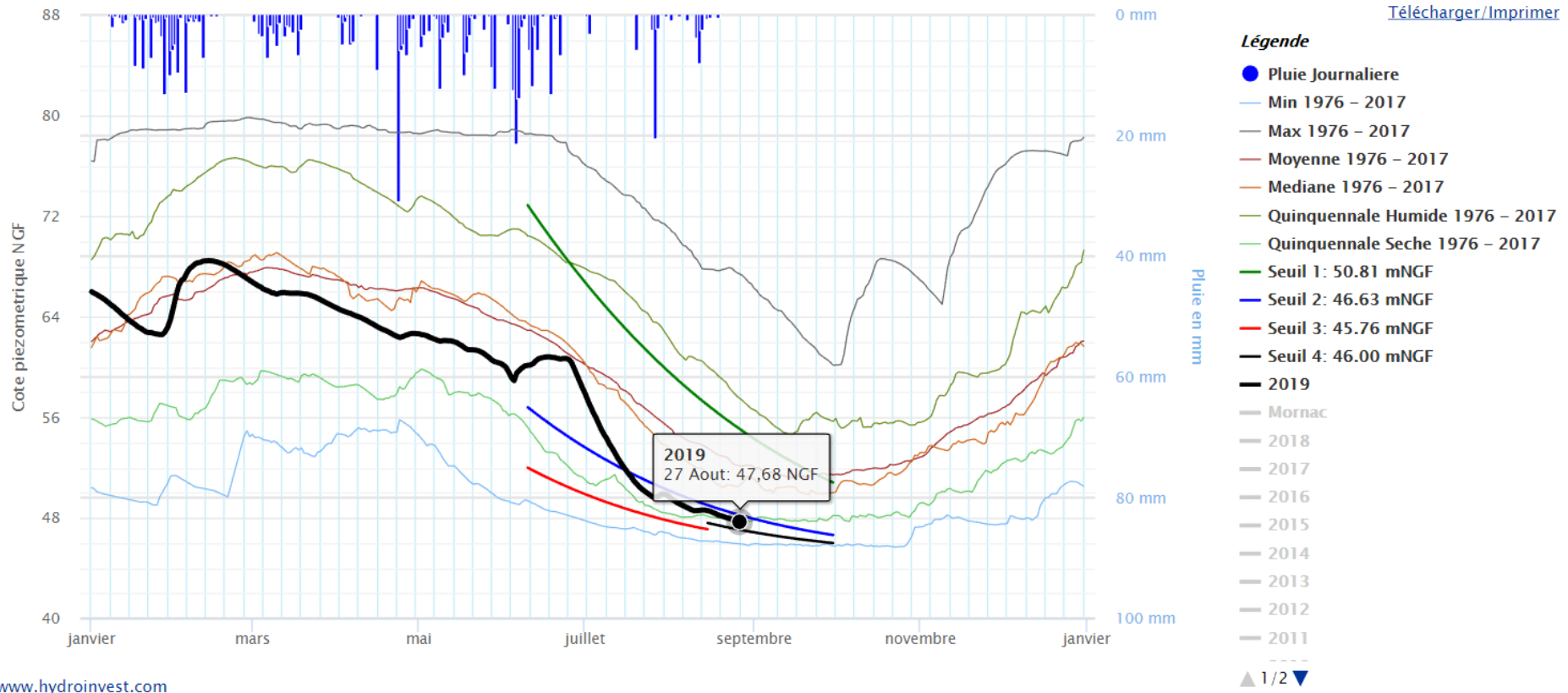
de 0mm à 5mm de 5mm à 10mm de 10mm à 20mm de 20mm à 30mm de 30mm à 50mm

situation le **lun. 26 août**

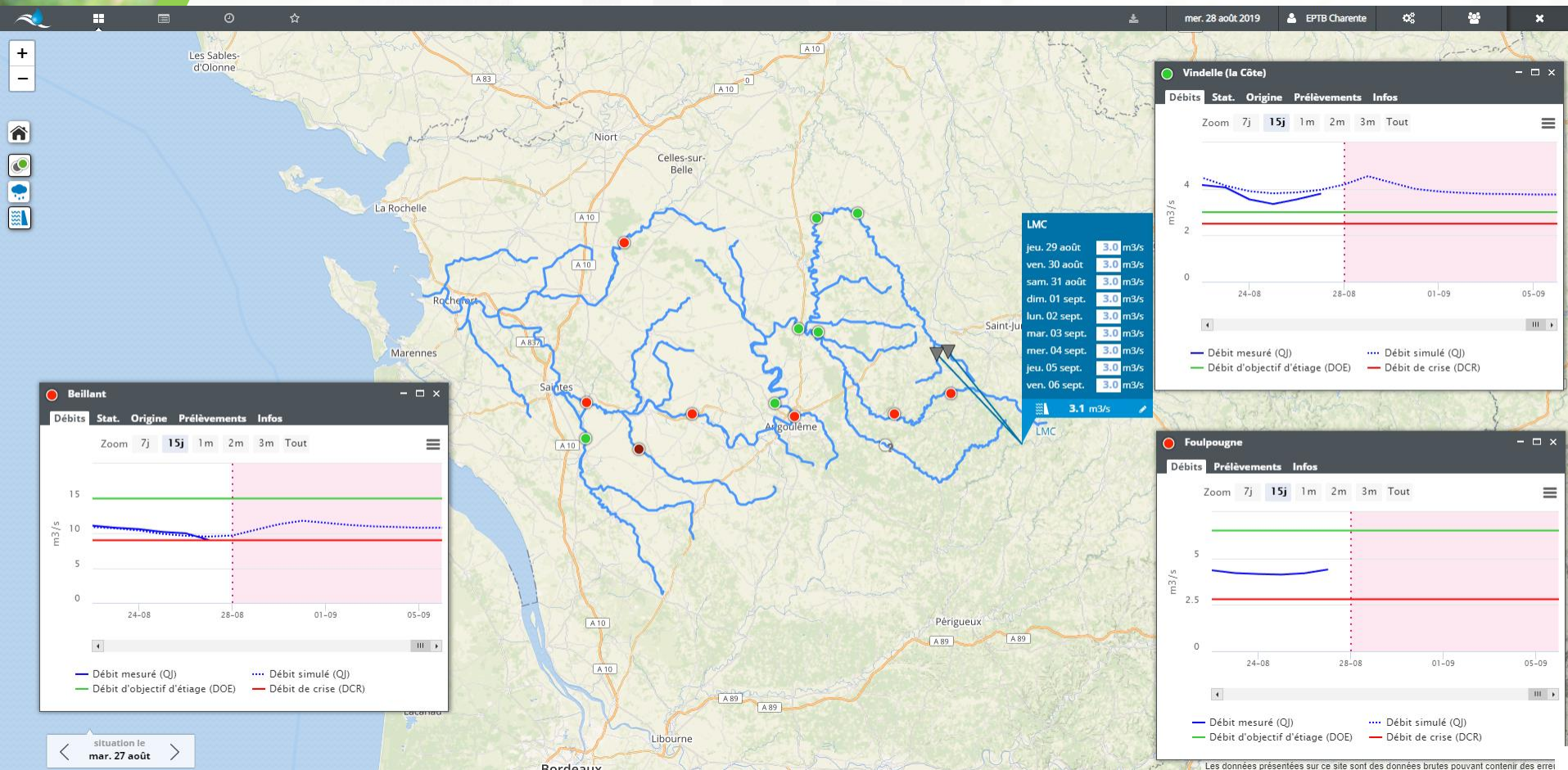
Evolution du karst au 27/08

VARIATIONS PIEZOMETRIQUES FORAGE F1 - Ville de La Rochefoucauld

Niveau le 27/08/19 : -59.98 m/repère (+47.68 NGF)



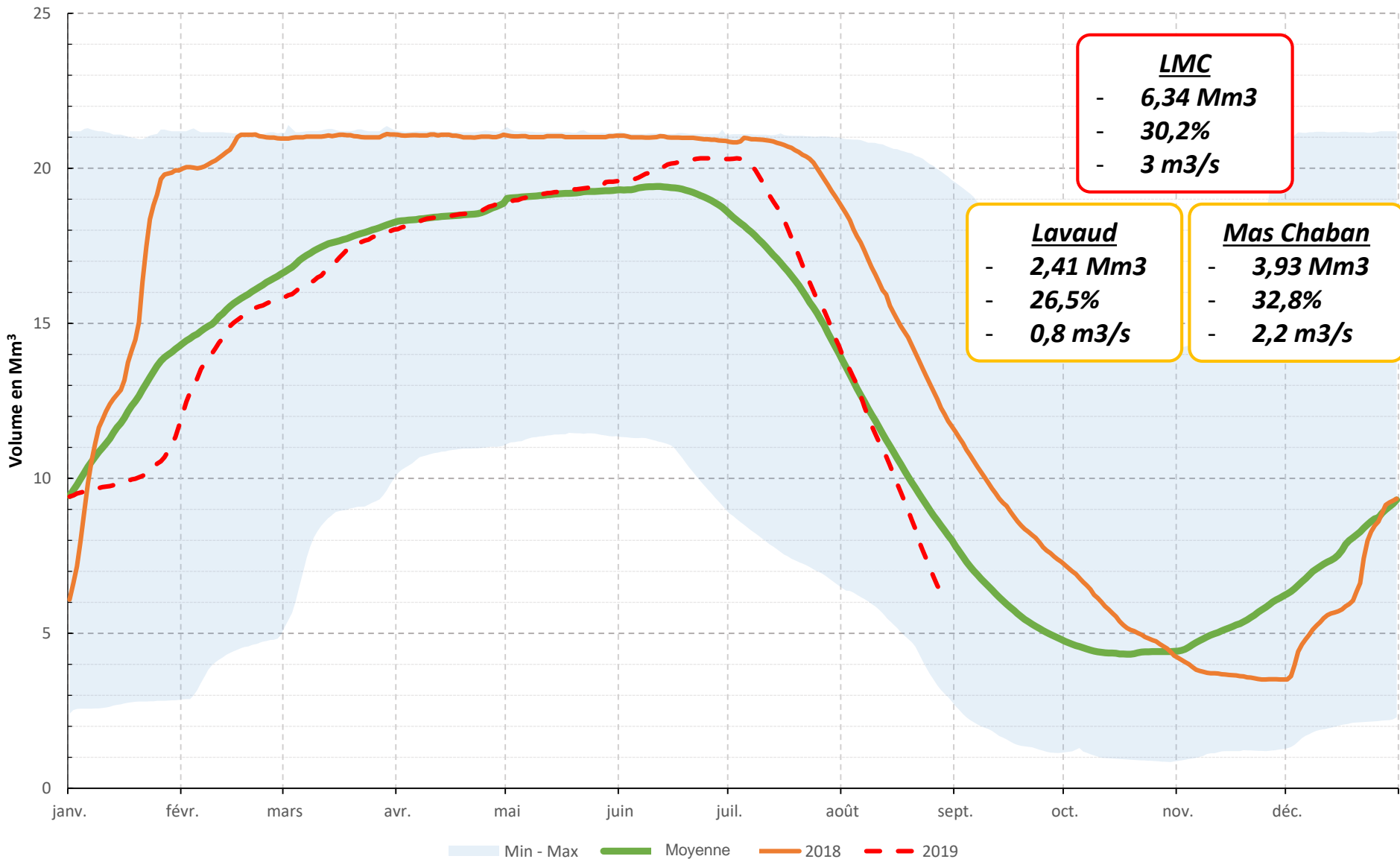
Prévisions hydrologiques



Hypothèses retenues : baisse à 3 m³/s de prélèvements en amont Vindelle et baisse à 3 m³/s de lâchers des barrages, absence de pluies dans les prochains jours

Barrages de Lavaud et Mas Chaban

Volume Lavaud + Mas Chaban (2000 - 2019)



Scénario de lâchures 2019

Scénario de lâchures des barrages de Lavaud et Mas-Chaban - Etiage 2019

