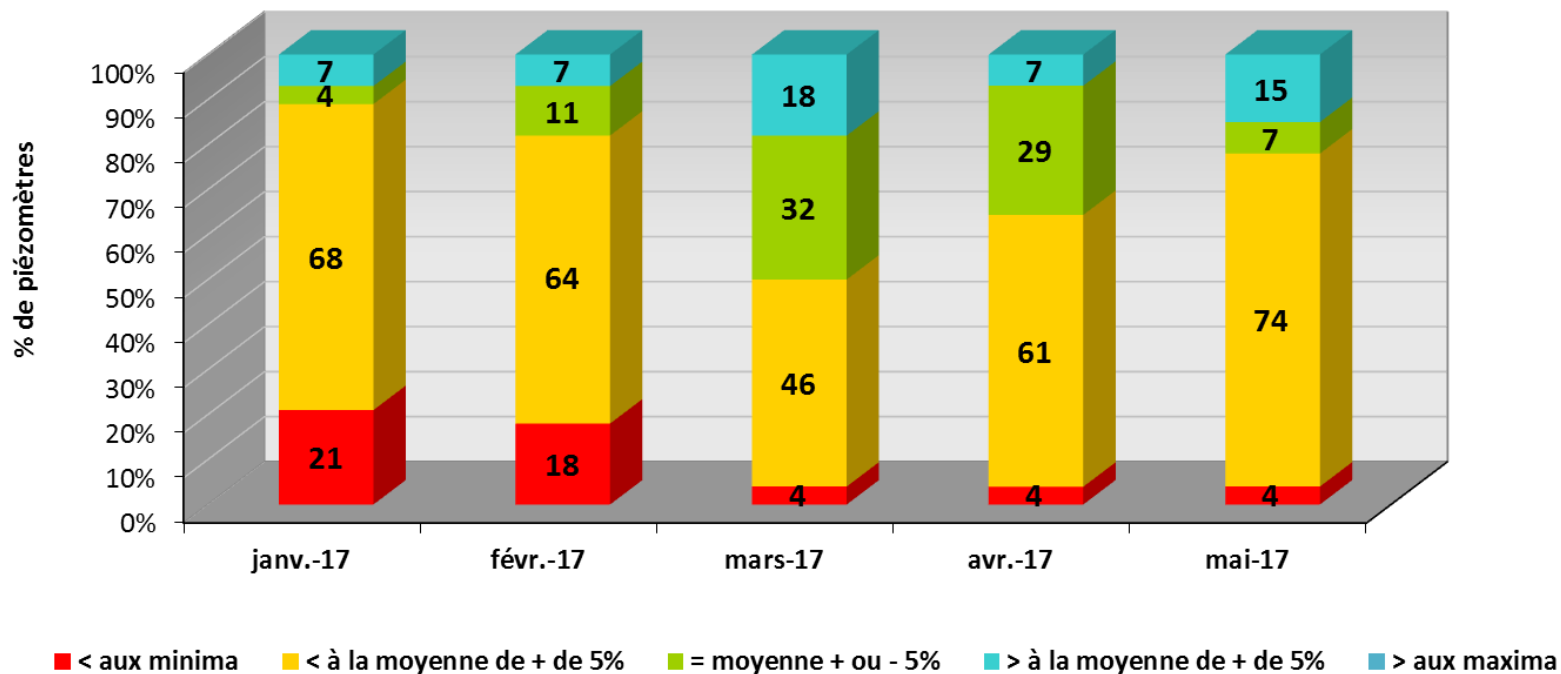


## Evolution des nappes en Charente-Maritime de fin janvier à fin mai 2017

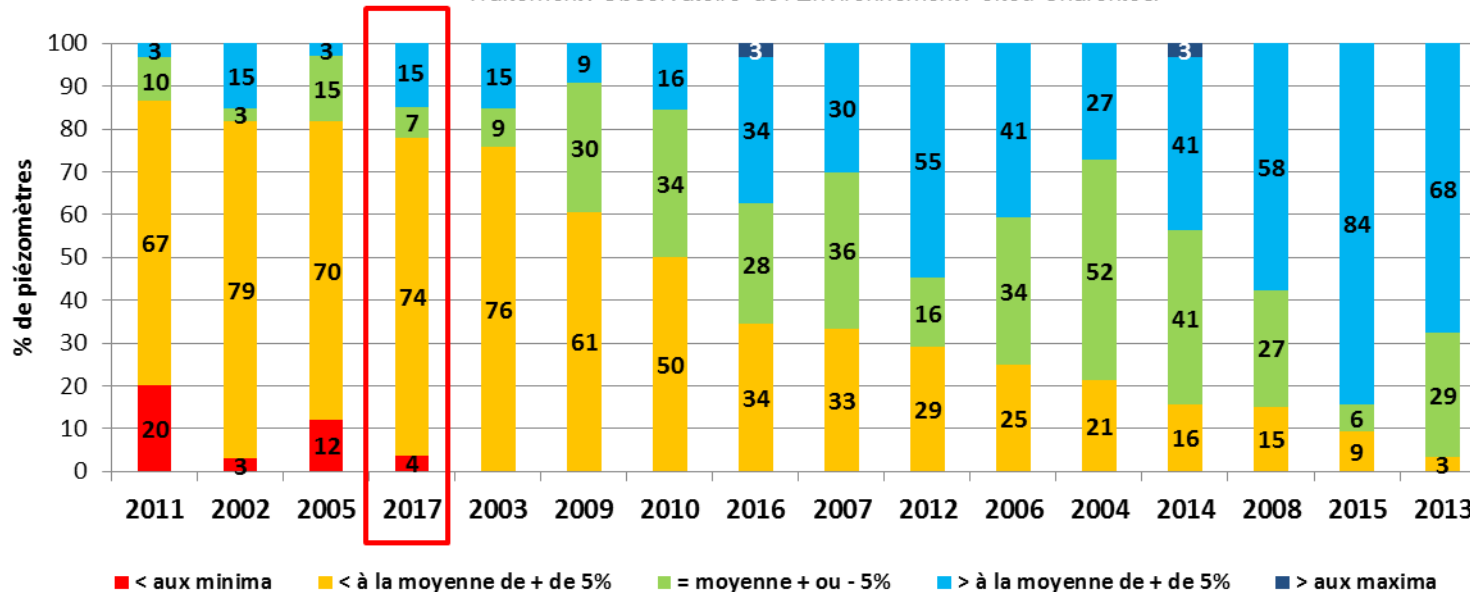


- Depuis janvier les niveaux des nappes de Charente-Maritime sont restés en majorité inférieurs à la moyenne
- On observe une légère amélioration en mars consécutive aux pluies enregistrées, suivie d'une nouvelle dégradation de la situation en avril et mai
- fin mai, 78% des niveaux sont < à la moyenne

Situation des nappes en Charente-Maritime, fin mai de 2001 à 2017  
 (% calculés / totalité historique jusqu'en 2016, de chaque piézomètre, en enlevant l'année considérée)

Données source : Région Nouvelle - Aquitaine

Traitement : Observatoire de l'Environnement Poitou-Charentes.

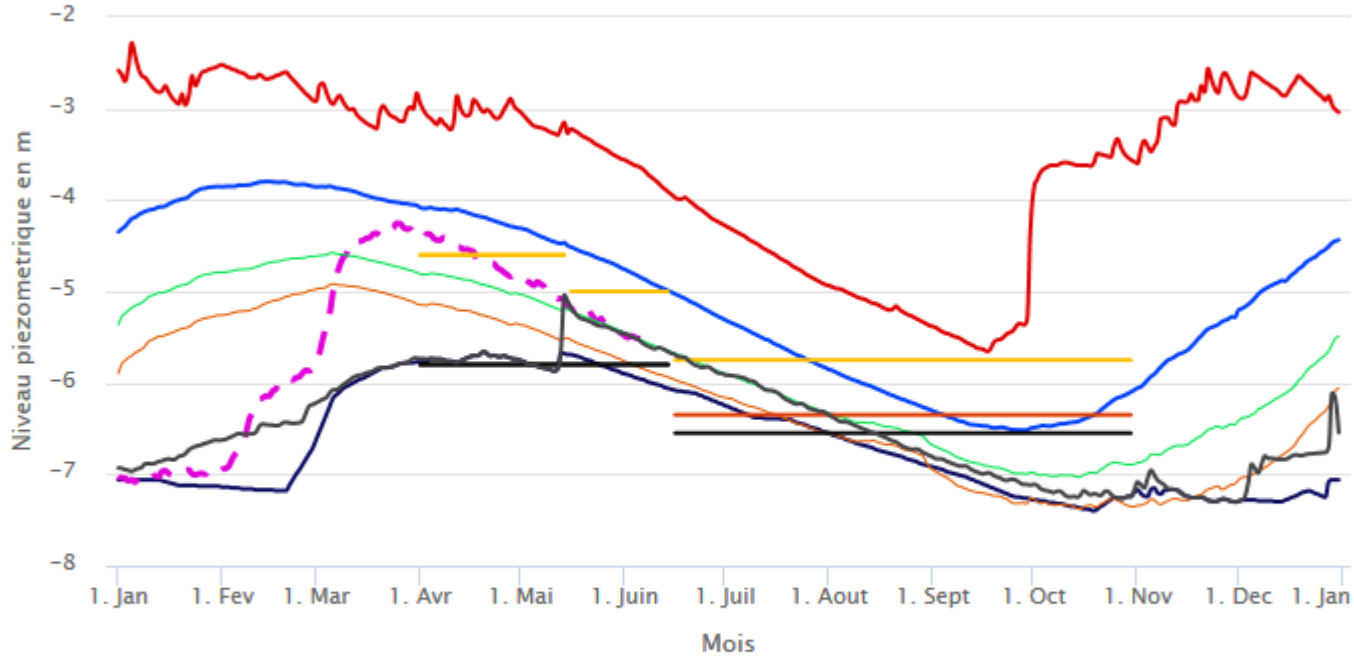


➤ La situation des nappes fin mai 2017 se situe au 4ème rang des années les moins favorables depuis 2001 (classement par nombre de piézomètres ≥ moyenne)

# Profil 1975 - 2017 de la station FORGES2



Cliquer et sélectionner la plage de dates à zoomer

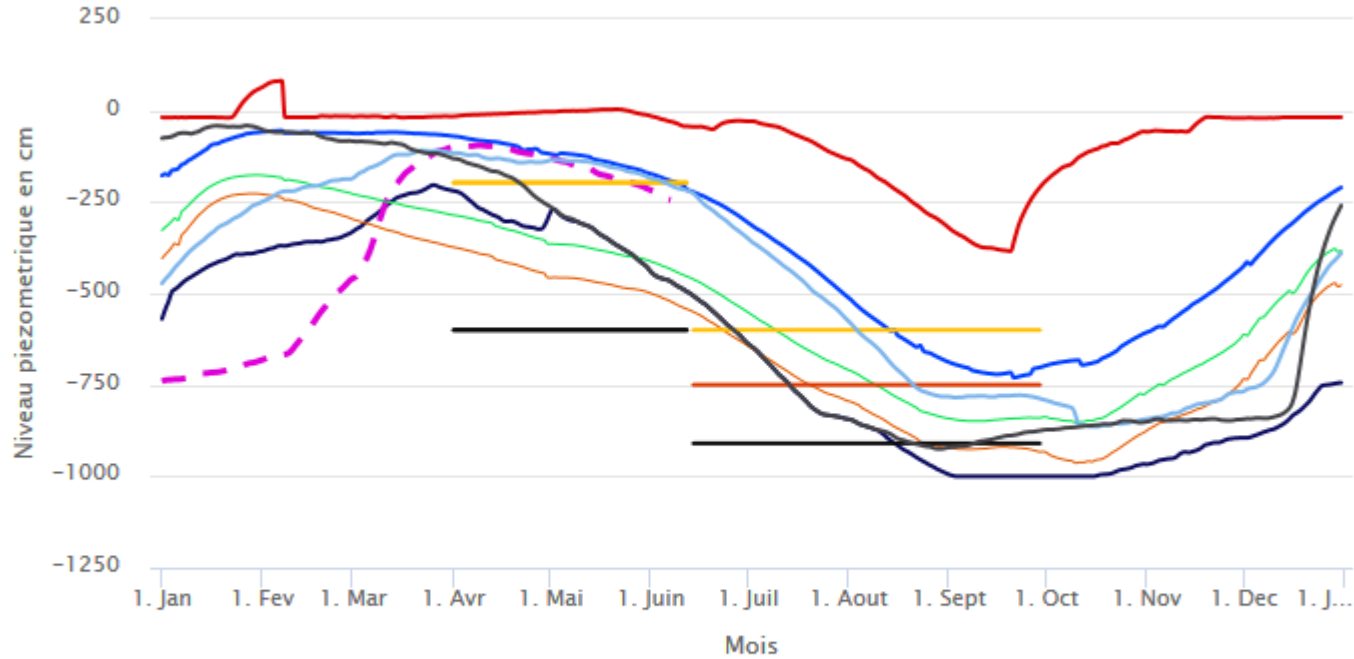


- Min 1975 - 2017
- Max 1975 - 2017
- Moyenne interannuelle 1975 - 2017
- 2017
- Mediane 1975 - 2017
- Quinquennale Humide 1975 - 2017
- Quinquennale Seche 1975 - 2017
- Decennale Humide 1975 - 2017
- Decennale Seche 1975 - 2017
- Alerte 1
- Alerte 2
- Alerte 4 (Coupure)
- 2005

# Profil 1995 - 2017 de la station REORTE



Cliquer et selectionner la plage de dates à zoomer

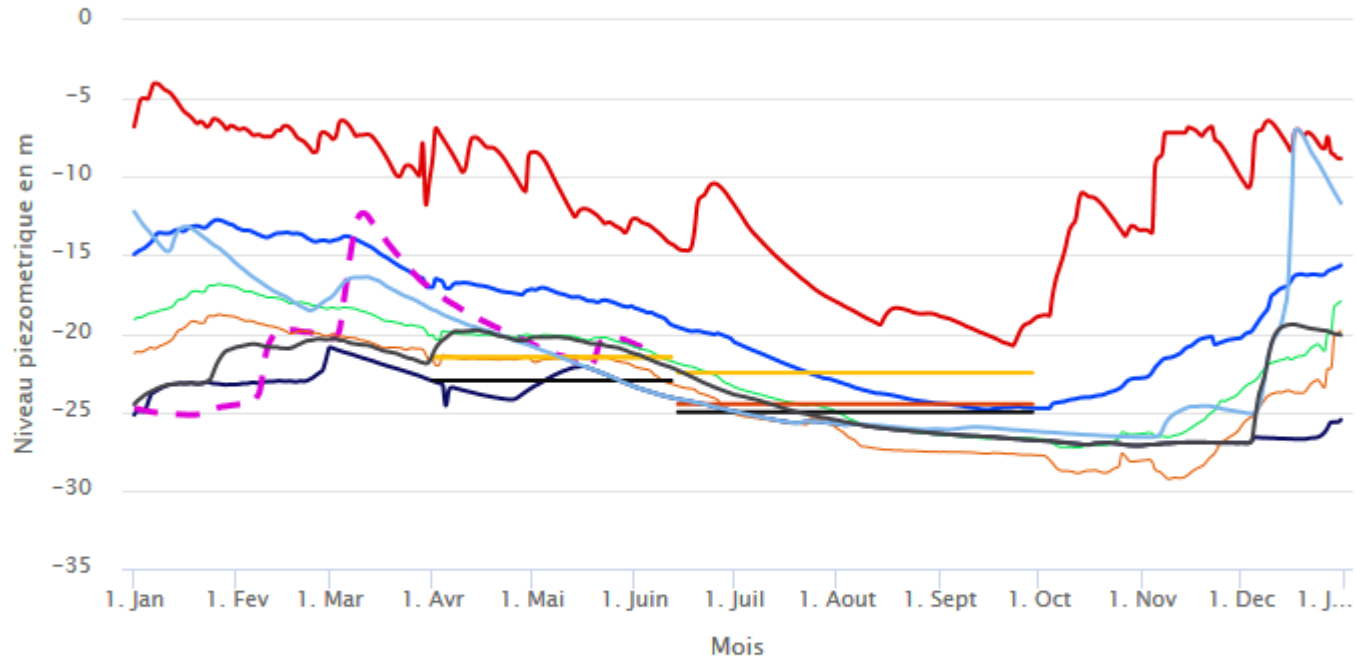


- Min 1995 - 2017
- Max 1995 - 2017
- Moyenne interannuelle 1995 - 2017
- 2017
- Mediane 1995 - 2017
- Quinquennale Humide 1995 - 2017
- Quinquennale Seche 1995 - 2017
- Decennale Humide 1995 - 2017
- Decennale Seche 1995 - 2017
- Alerte 1
- Alerte 2
- Alerte 4 (Coupure)
- 2005
- 2011

## Profil 1992 - 2017 de la station BALLANS



Cliquer et sélectionner la plage de dates à zoomer

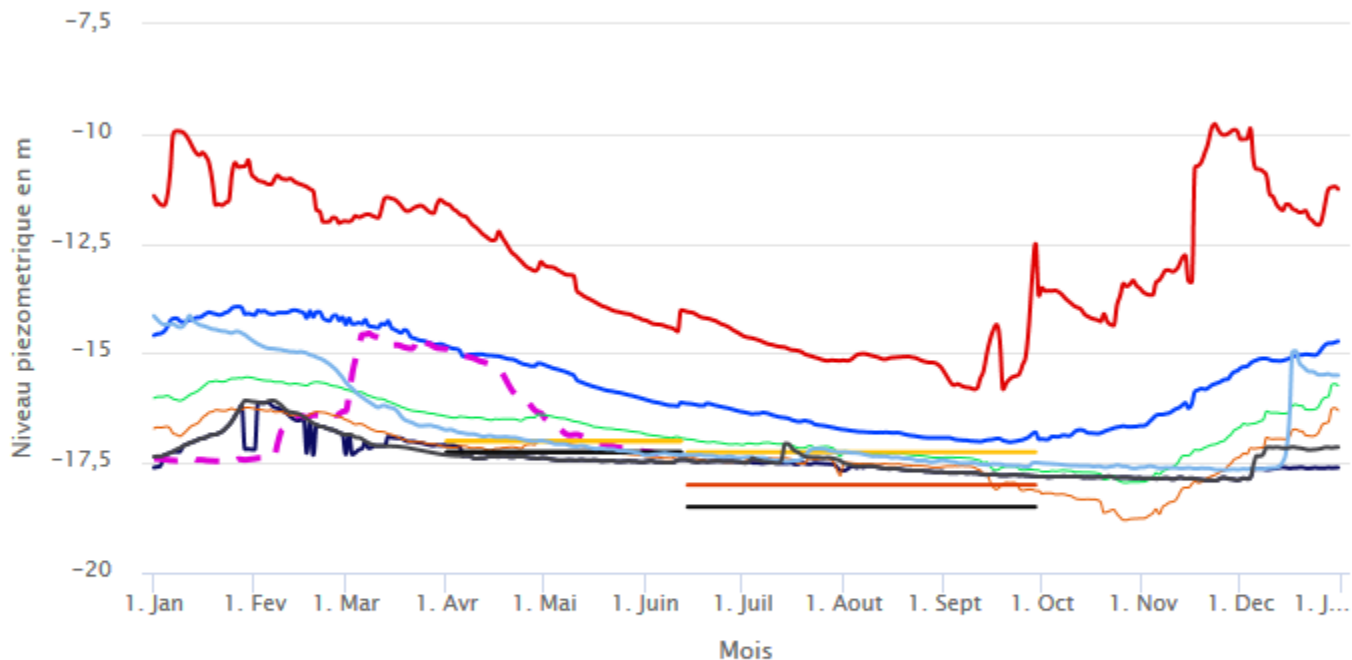


- Min 1992 - 2017
- Max 1992 - 2017
- Moyenne interannuelle 1992 - 2017
- 2017
- Mediane 1992 - 2017
- Quinquennale Humide 1992 - 2017
- Quinquennale Seche 1992 - 2017
- Decennale Humide 1992 - 2017
- Decennale Seche 1992 - 2017
- Alerte 1
- Alerte 2
- Alerte 4 (Coupure)
- 2011
- 2005

# Profil 1992 - 2017 de la station AGNANT



Cliquer et sélectionner la plage de dates à zoomer

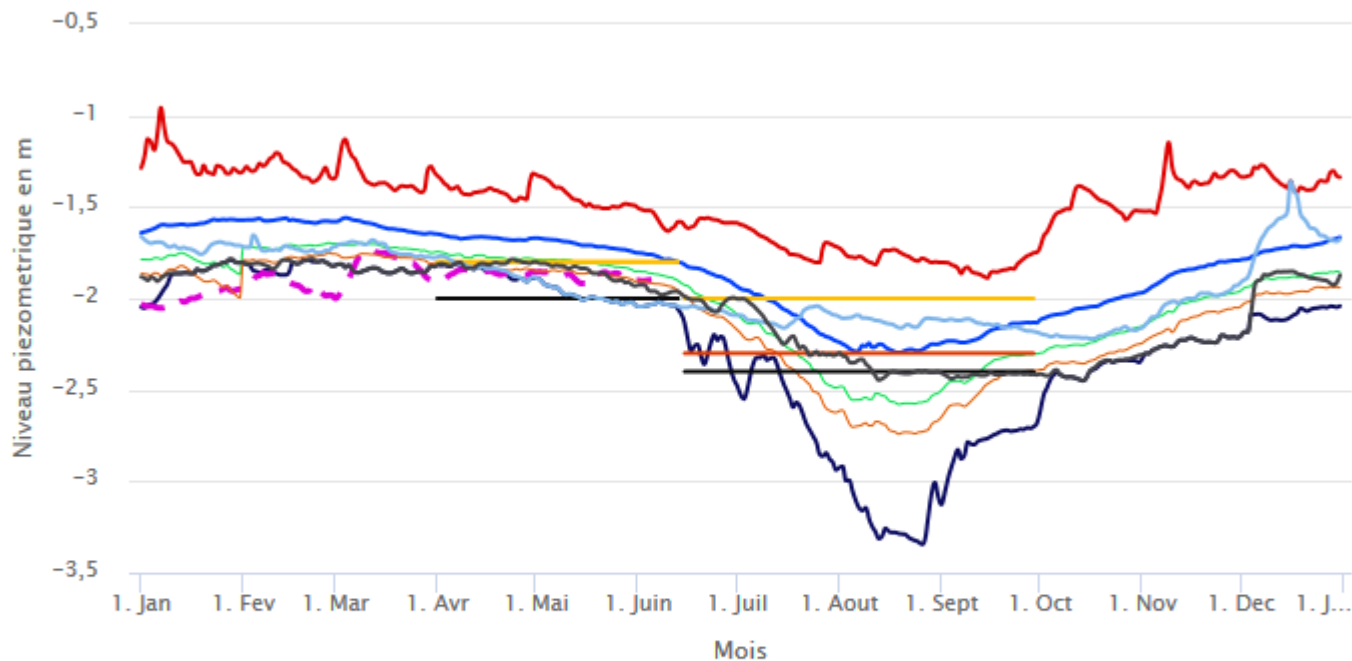


- Min 1992 - 2017
- Max 1992 - 2017
- Moyenne interannuelle 1992 - 2017
- 2017
- Mediane 1992 - 2017
- Quinquennale Humide 1992 - 2017
- Quinquennale Seche 1992 - 2017
- Decennale Humide 1992 - 2017
- Decennale Seche 1992 - 2017
- Alerte 1
- Alerte 2
- Alerte 4 (Coupure)
- 2011
- 2005

# Profil 1992 - 2017 de la station AIGRE



Cliquer et selectionner la plage de dates à zoomer

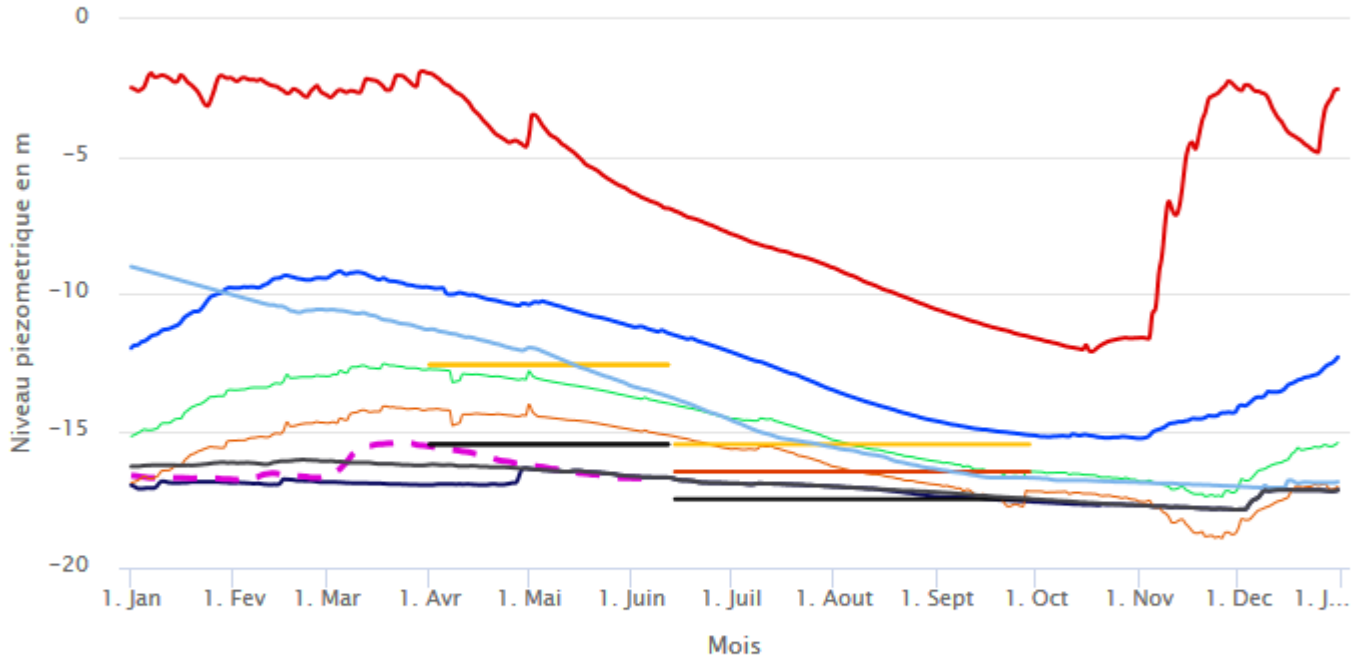


- Min 1992 - 2017
- Max 1992 - 2017
- Moyenne interannuelle 1992 - 2017
- 2017
- Mediane 1992 - 2017
- Quinquennale Humide 1992 - 2017
- Quinquennale Seche 1992 - 2017
- Decennale Humide 1992 - 2017
- Decennale Seche 1992 - 2017
- Alerte 1
- Alerte 2
- Alerte 4 (Coupure)
- 2011
- 2005

# Profil 1993 - 2017 de la station MORTAGNE



Cliquer et sélectionner la plage de dates à zoomer



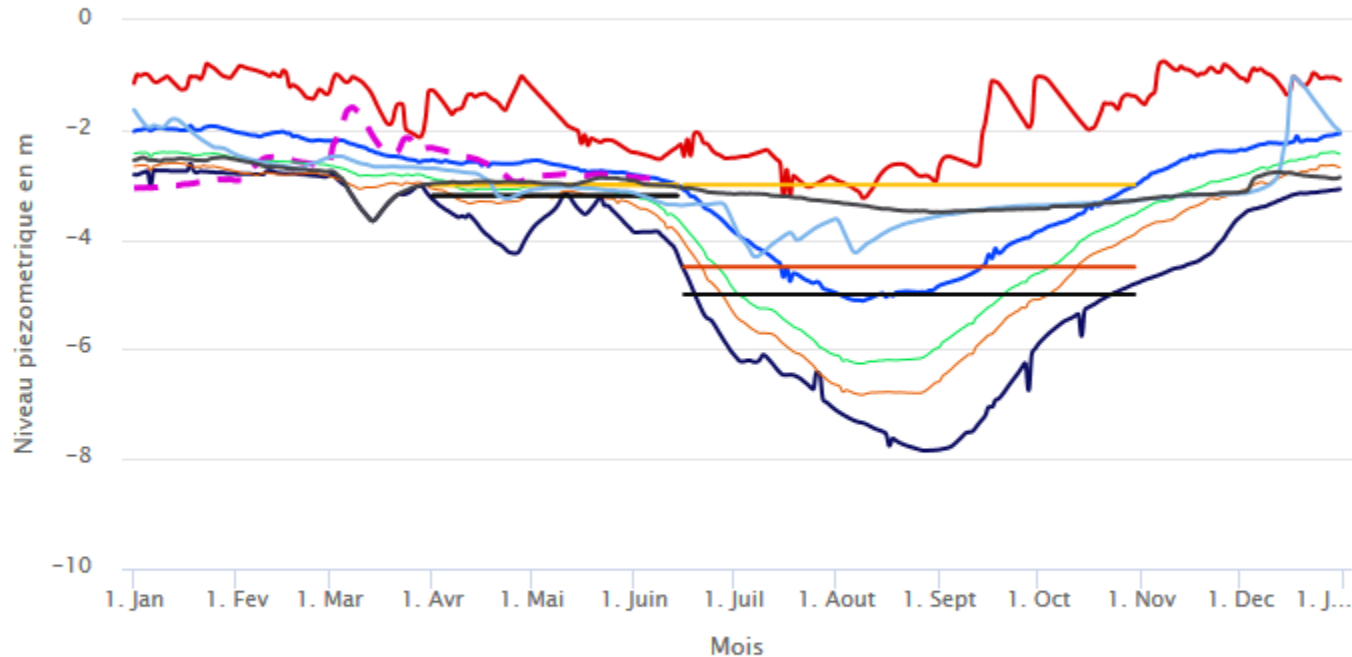
- Min 1993 - 2017
- Max 1993 - 2017
- Moyenne interannuelle 1993 - 2017
- 2017
- Mediane 1993 - 2017
- Quinquennale Humide 1993 - 2017
- Quinquennale Seche 1993 - 2017
- Decennale Humide 1993 - 2017
- Decennale Seche 1993 - 2017
- Alerte 1
- Alerte 2
- Alerte 4 (Coupure)
- 2011
- 2005



## Profil 1985 - 2017 de la station BOURDET



Cliquer et sélectionner la plage de dates à zoomer

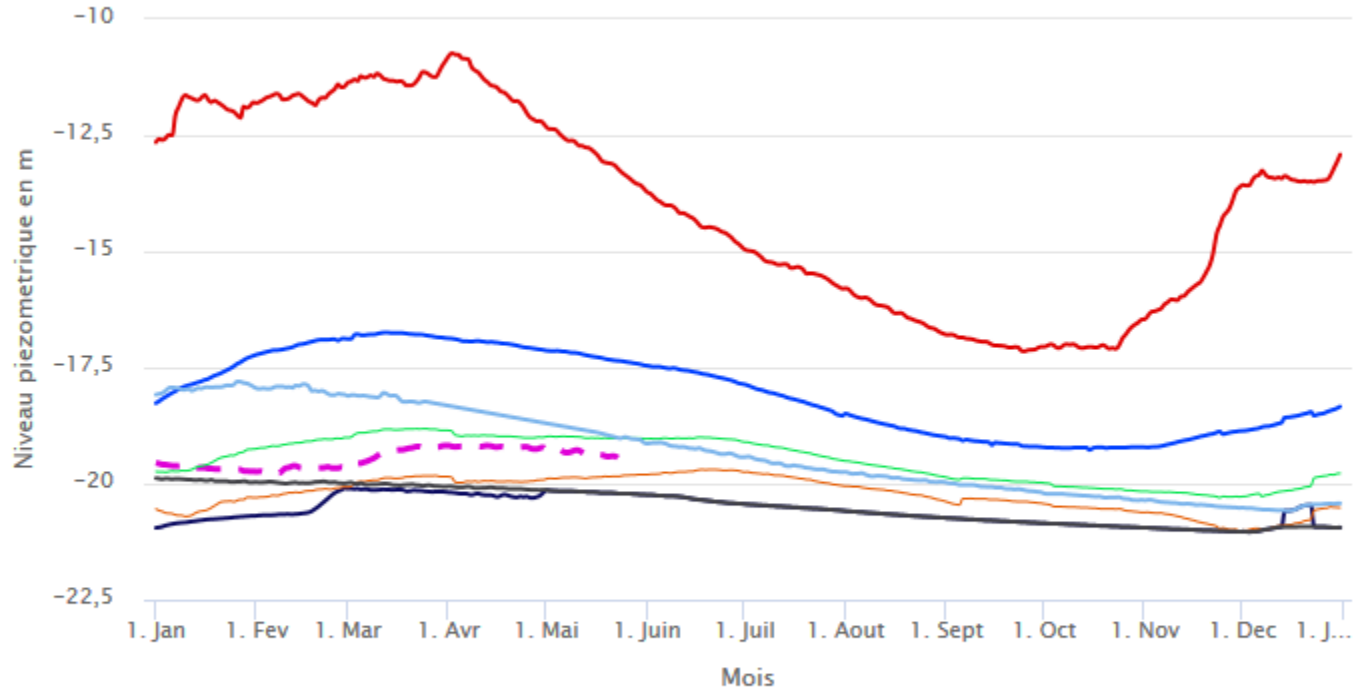


- Min 1985 - 2017
- Max 1985 - 2017
- Moyenne interannuelle 1985 - 2017
- 2017
- Mediane 1985 - 2017
- Quinquennale Humide 1985 - 2017
- Quinquennale Seche 1985 - 2017
- Decennale Humide 1985 - 2017
- Decennale Seche 1985 - 2017
- Alerte 1
- Alerte 2
- Alerte 4 (Coupure)
- 2011
- 2005

# Profil 1992 - 2017 de la station BOIS



Cliquer et sélectionner la plage de dates à zoomer

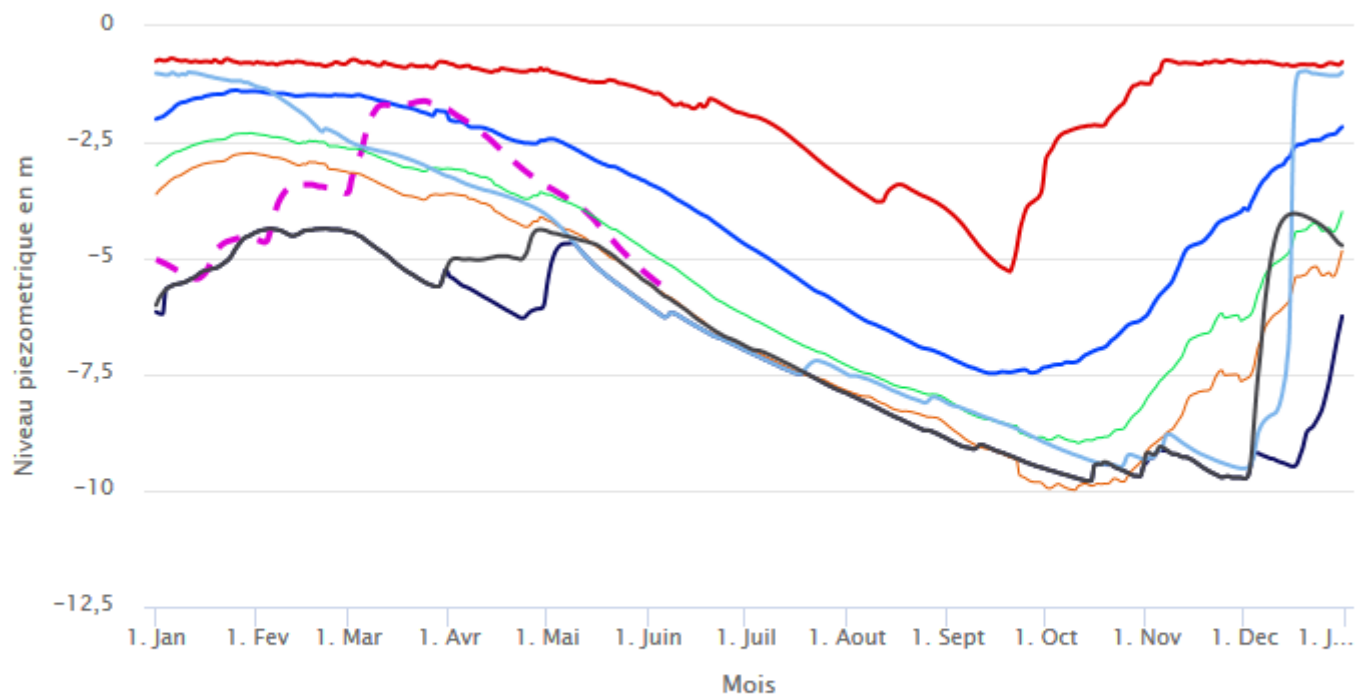


- Min 1992 - 2017
- Max 1992 - 2017
- Moyenne interannuelle 1992 - 2017
- 2017
- Mediane 1992 - 2017
- Quinquennale Humide 1992 - 2017
- Quinquennale Seche 1992 - 2017
- Decennale Humide 1992 - 2017
- Decennale Seche 1992 - 2017
- 2011
- 2005

## Profil 1993 - 2017 de la station ENSIGNE



Cliquer et sélectionner la plage de dates à zoomer

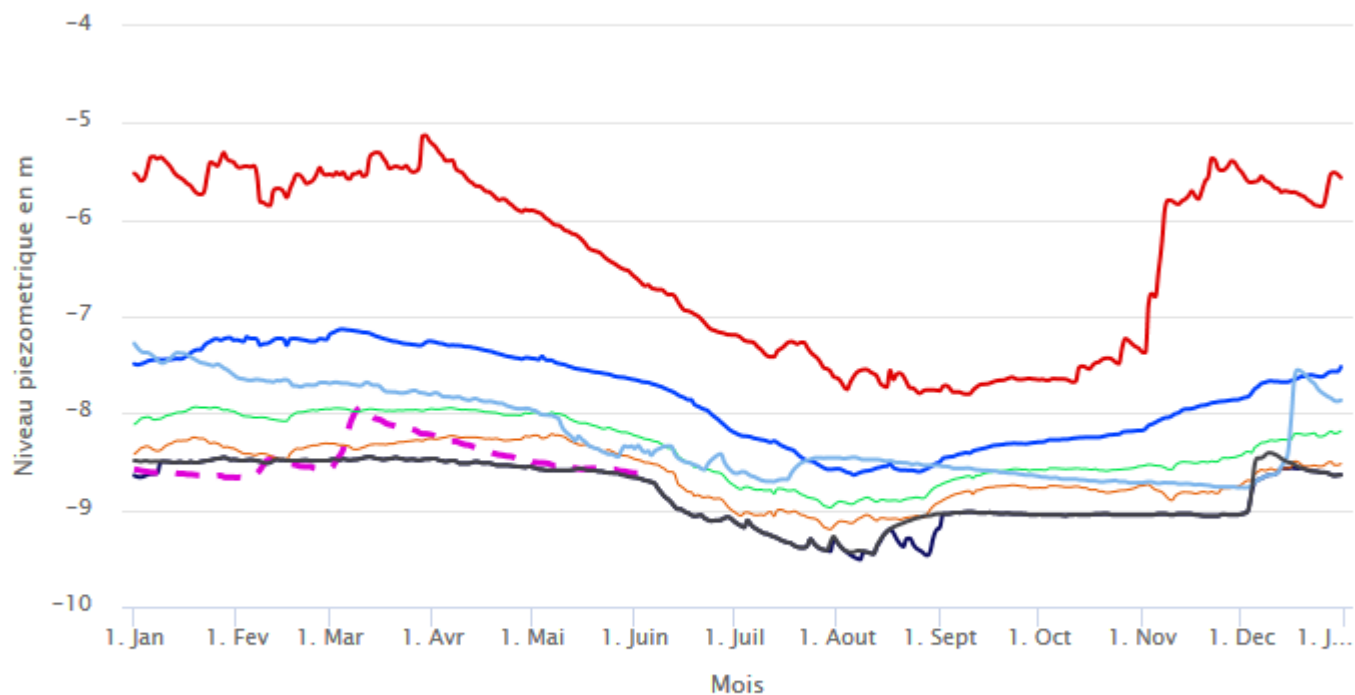


— Min 1993 - 2017    — Max 1993 - 2017    — Moyenne interannuelle 1993 - 2017    - - - 2017  
— Mediane 1993 - 2017    — Quinquennale Humide 1993 - 2017    — Quinquennale Seche 1993 - 2017  
— Decennale Humide 1993 - 2017    — Decennale Seche 1993 - 2017    — 2011    — 2005

## Profil 1992 - 2017 de la station POUSSARD



Cliquer et sélectionner la plage de dates à zoomer

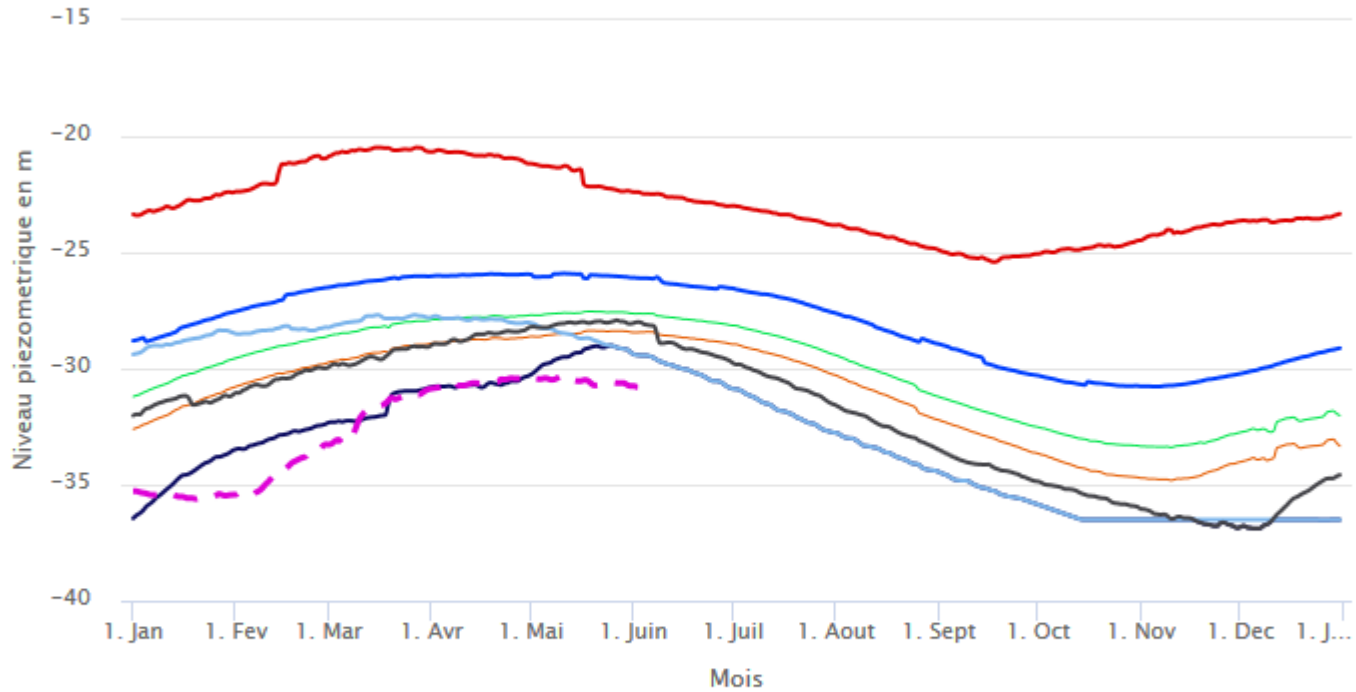


— **Min 1992 - 2017**    — **Max 1992 - 2017**    — **Moyenne interannuelle 1992 - 2017**    - - - **2017**  
— **Mediane 1992 - 2017**    — **Quinquennale Humide 1992 - 2017**    — **Quinquennale Seche 1992 - 2017**  
— **Decennale Humide 1992 - 2017**    — **Decennale Seche 1992 - 2017**    — **2011**    — **2005**

# Profil 1992 - 2017 de la station BAINES



Cliquer et sélectionner la plage de dates à zoomer



— Min 1992 - 2017    — Max 1992 - 2017    — Moyenne interannuelle 1992 - 2017    - - - 2017  
— Mediane 1992 - 2017    — Quinquennale Humide 1992 - 2017    — Quinquennale Seche 1992 - 2017  
— Decennale Humide 1992 - 2017    — Decennale Seche 1992 - 2017    — 2011    — 2005