

# DHPC Vienne-Charente Atlantique

## Antenne de La Rochelle

### Bassin de la Seudre

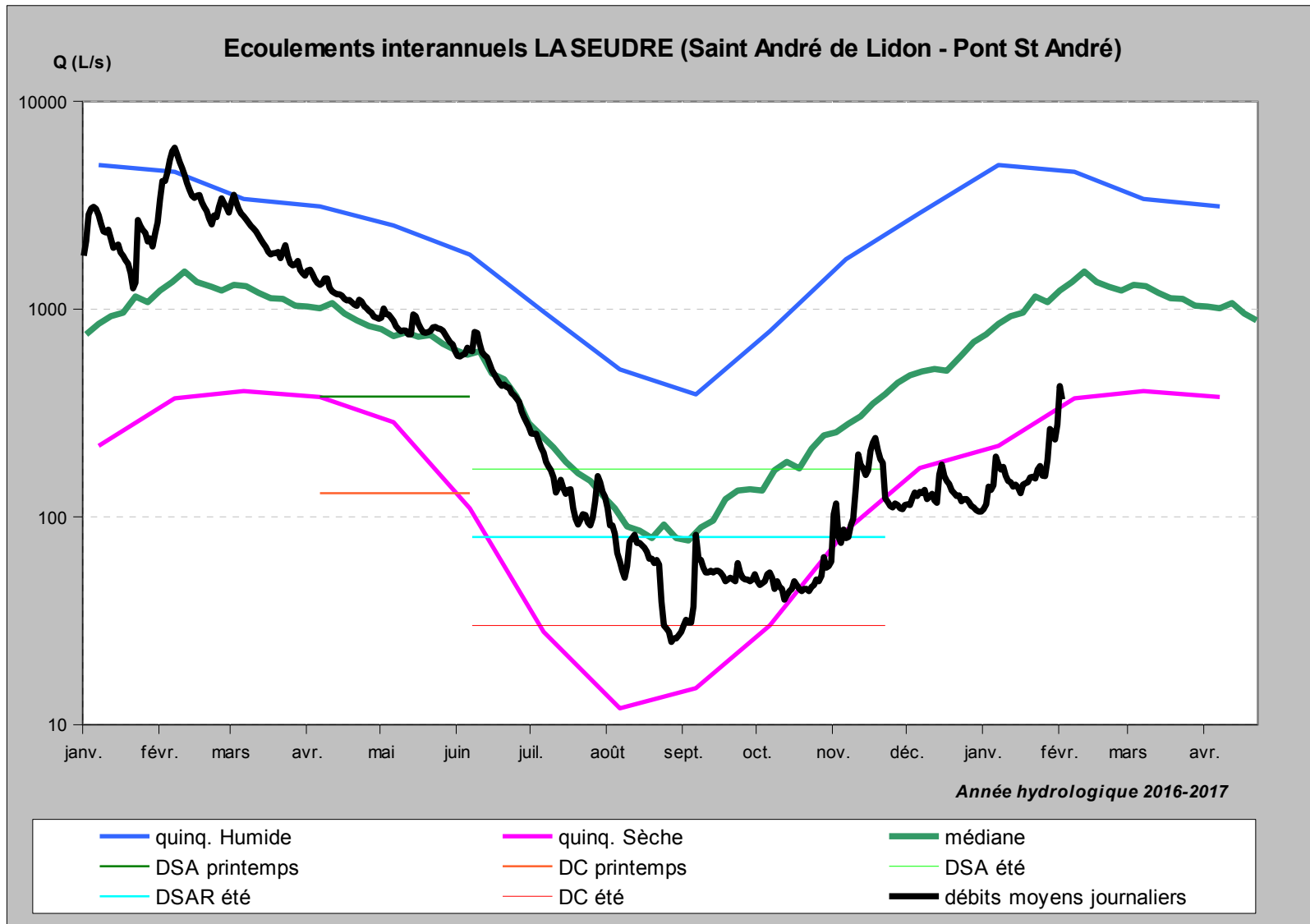
-

### Etat de la ressource en eau superficielle Au 31 janvier 2017

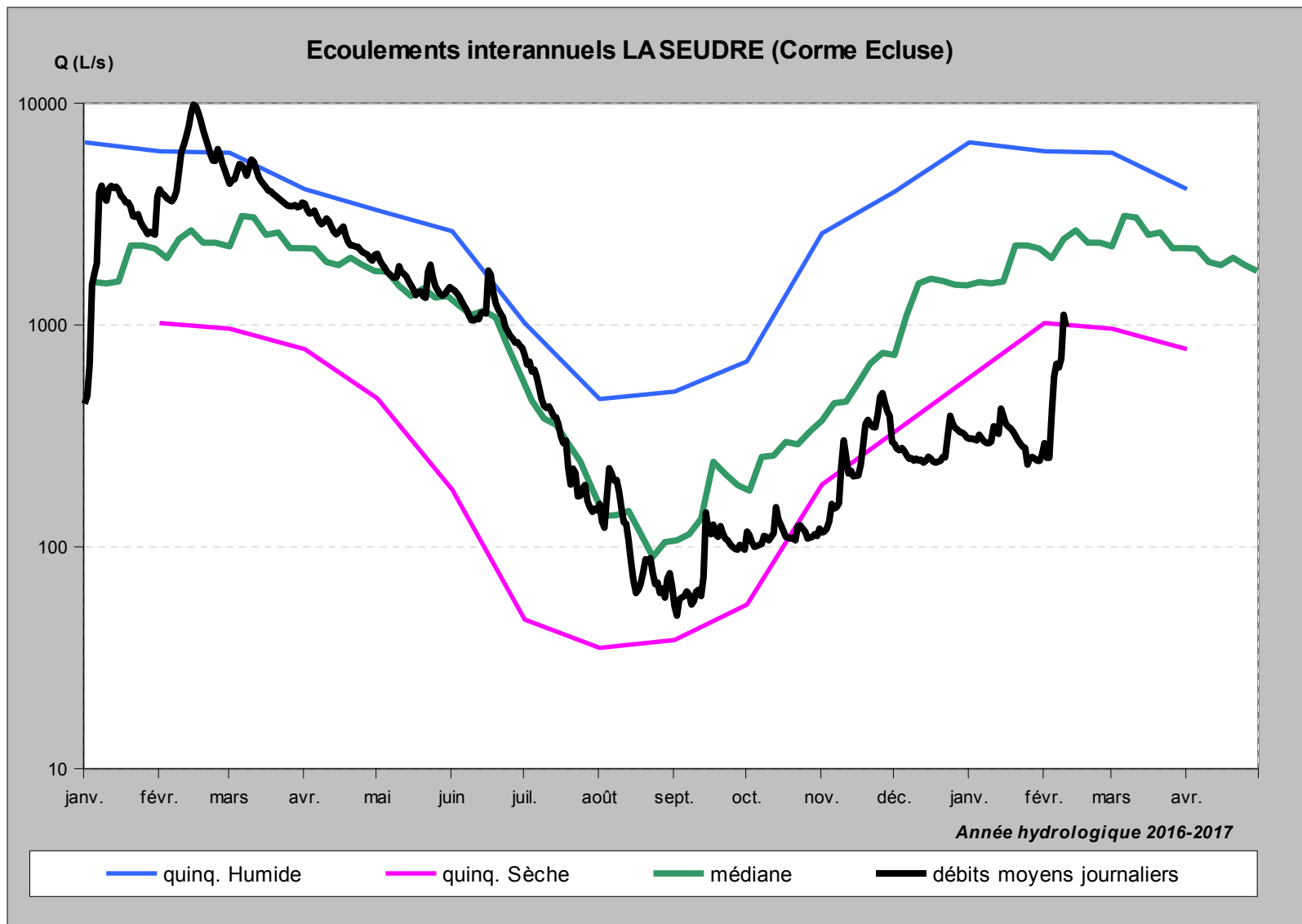


Direction régionale  
de l'Environnement,  
de l'Aménagement  
et du Logement  
POITOU-CHARENTES

Direction Régionale de l'Environnement, de l'Aménagement et du Logement  
Poitou-Charentes



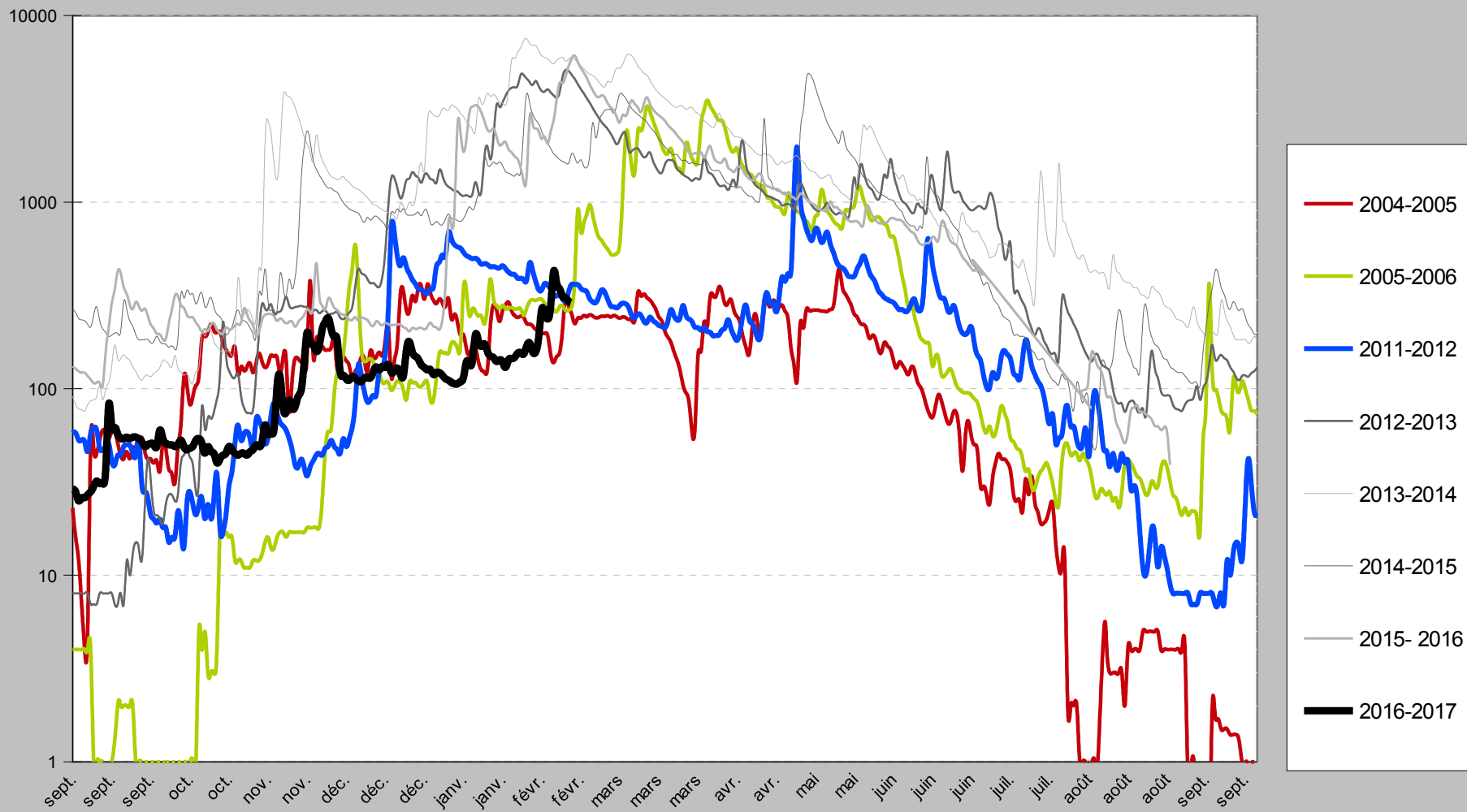
**Le débit de la Seudre à St André de Lidon se situe en dessous de la quinquennale sèche pour ce mois de janvier (15 ans sec sur VCN3).**



**Le débit de la Seudre à Corme Ecluse se situe en dessous de la quinquennale sèche pour ce mois de janvier (> 10 ans sec).**

L/s

### Comparaison avec les années précédentes - LA SEUDRE à Saint André de Lidon



Direction régionale  
de l'Environnement,  
de l'Aménagement  
et du Logement  
POITOU-CHARENTES

# CONCLUSION

**Un déficit pluviométrique important a été observé sur la période de septembre 2016 à janvier 2017.**

**Ce déficit s'est répercuté sur le débit des rivières, qui ont connu un étiage prolongé.**

