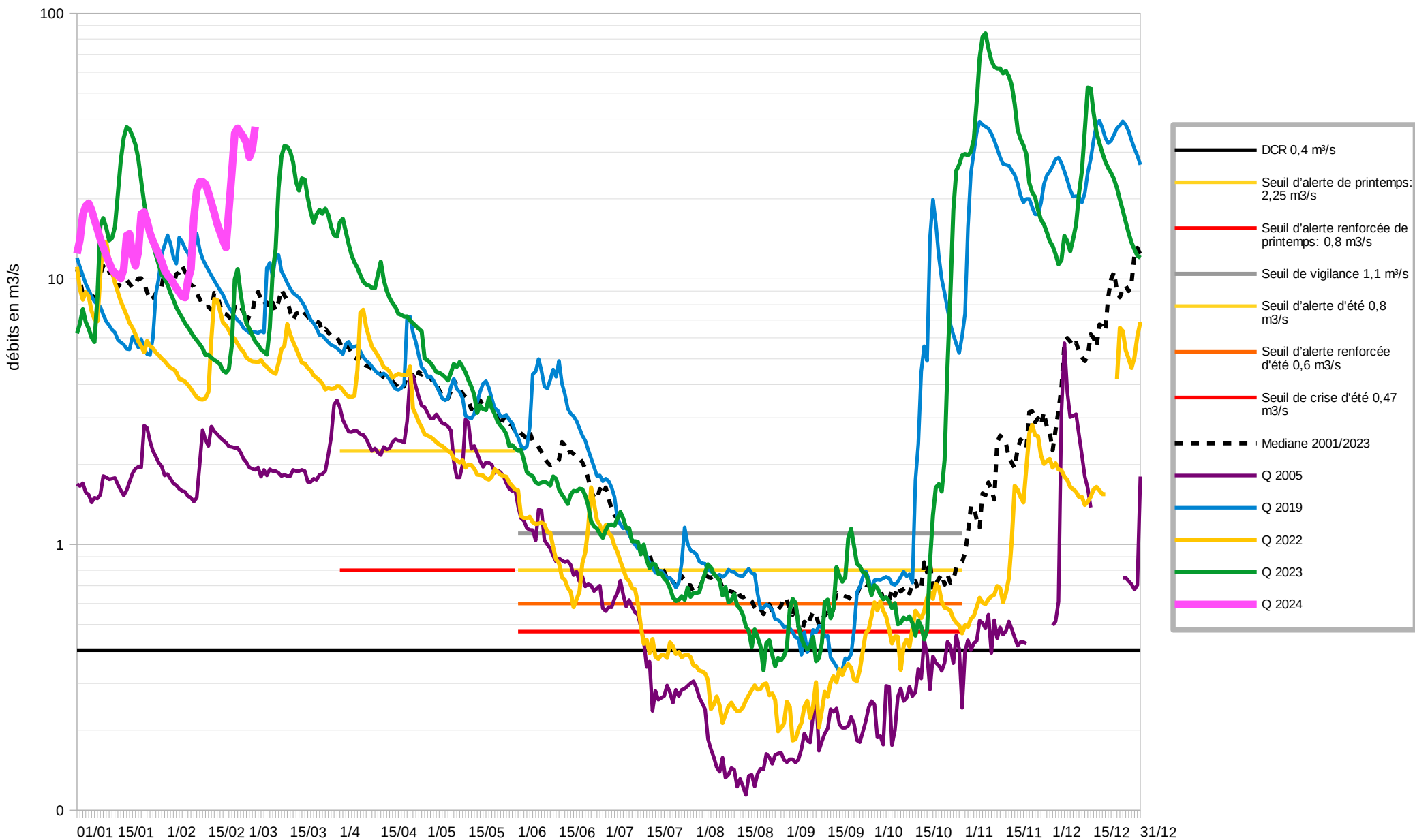


Attention : les données n'ont pas de valeur réglementaire, il convient de se référer aux arrêtés préfectoraux de restriction.

04/03/2024

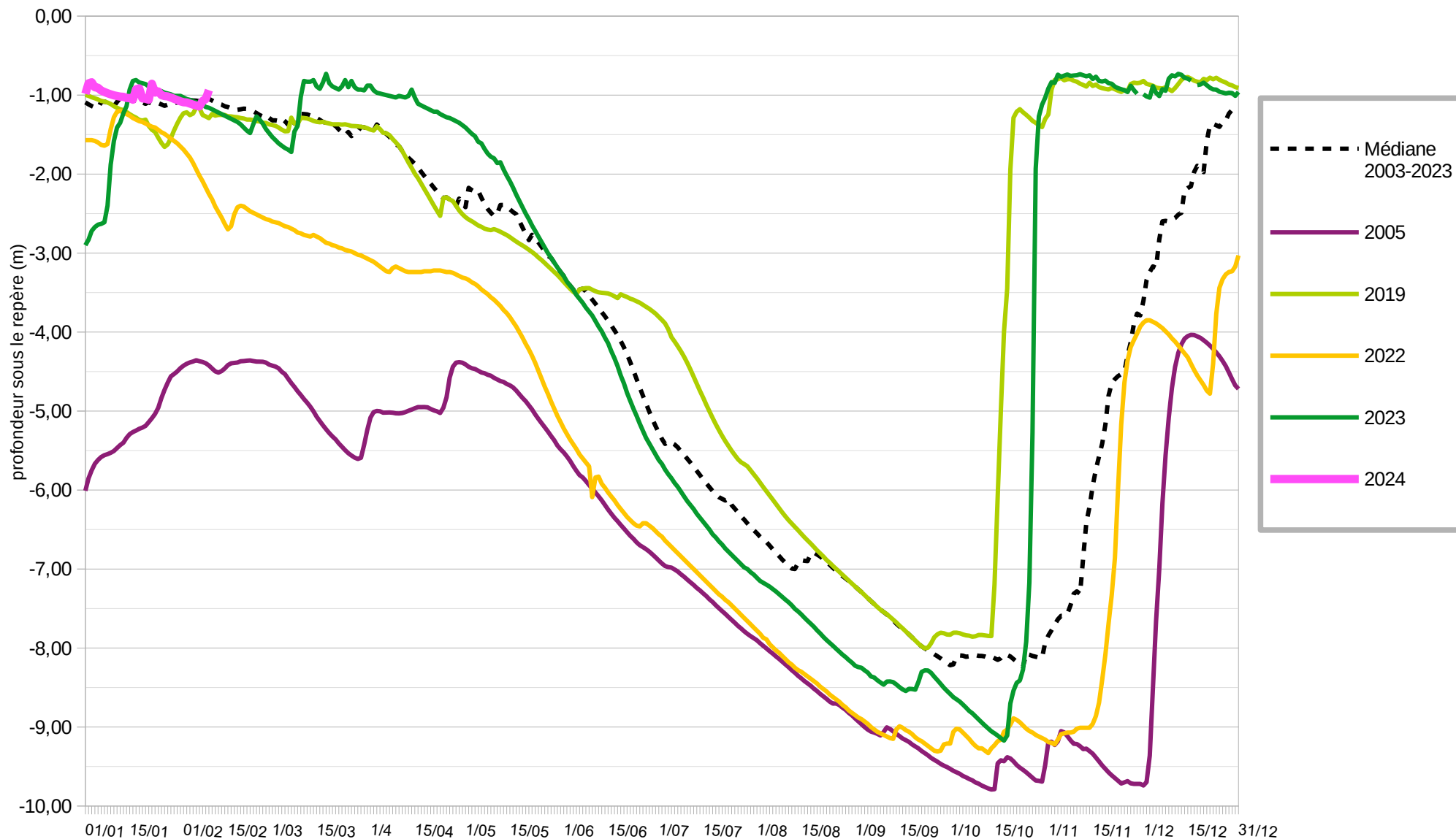
### Bassin de la BOUTONNE

Station débitmétrique du Moulin de Châtres  
Suivi hivernal



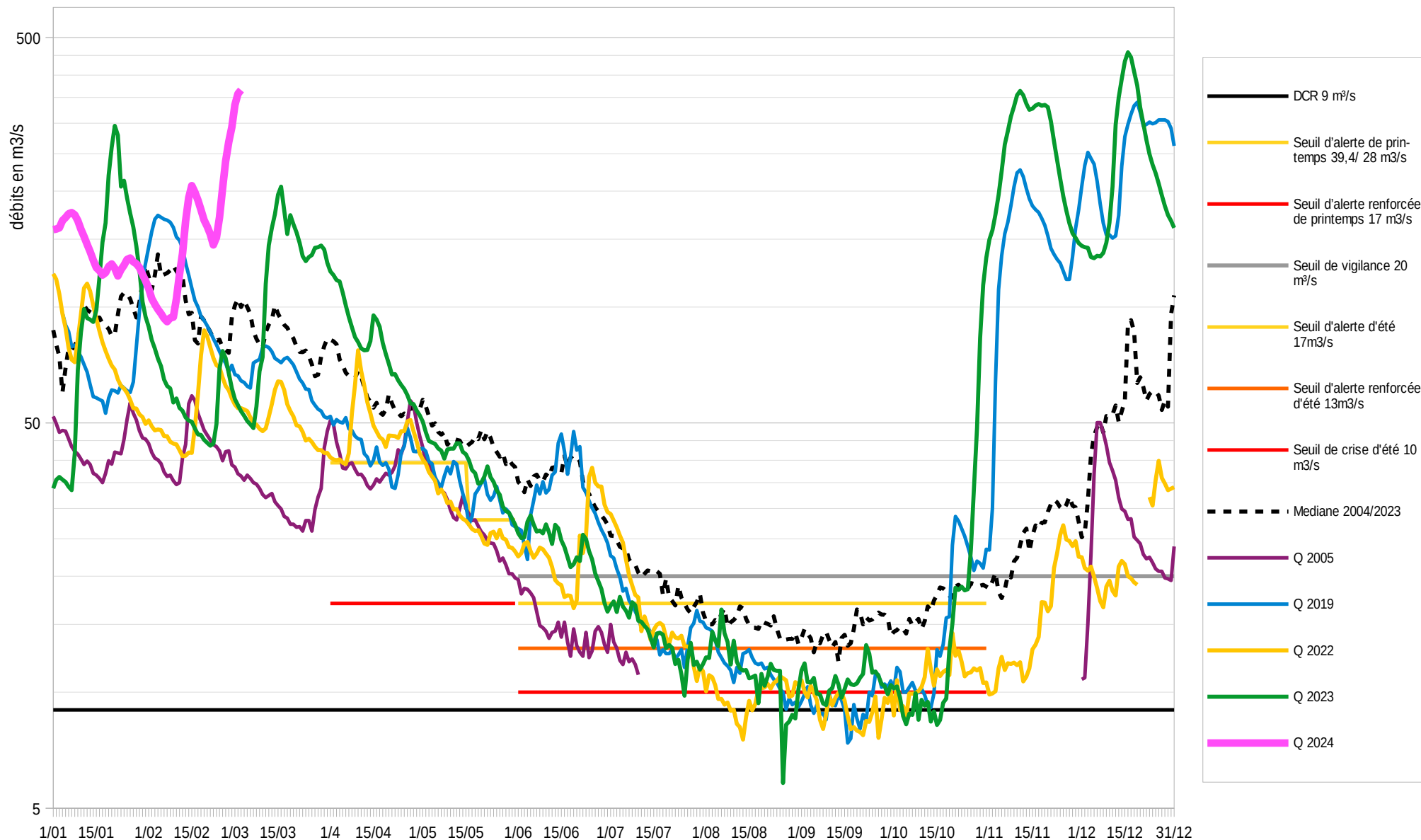
## Bassin BOUTONNE

### Piézomètre d'Ensigné Suivi hivernal

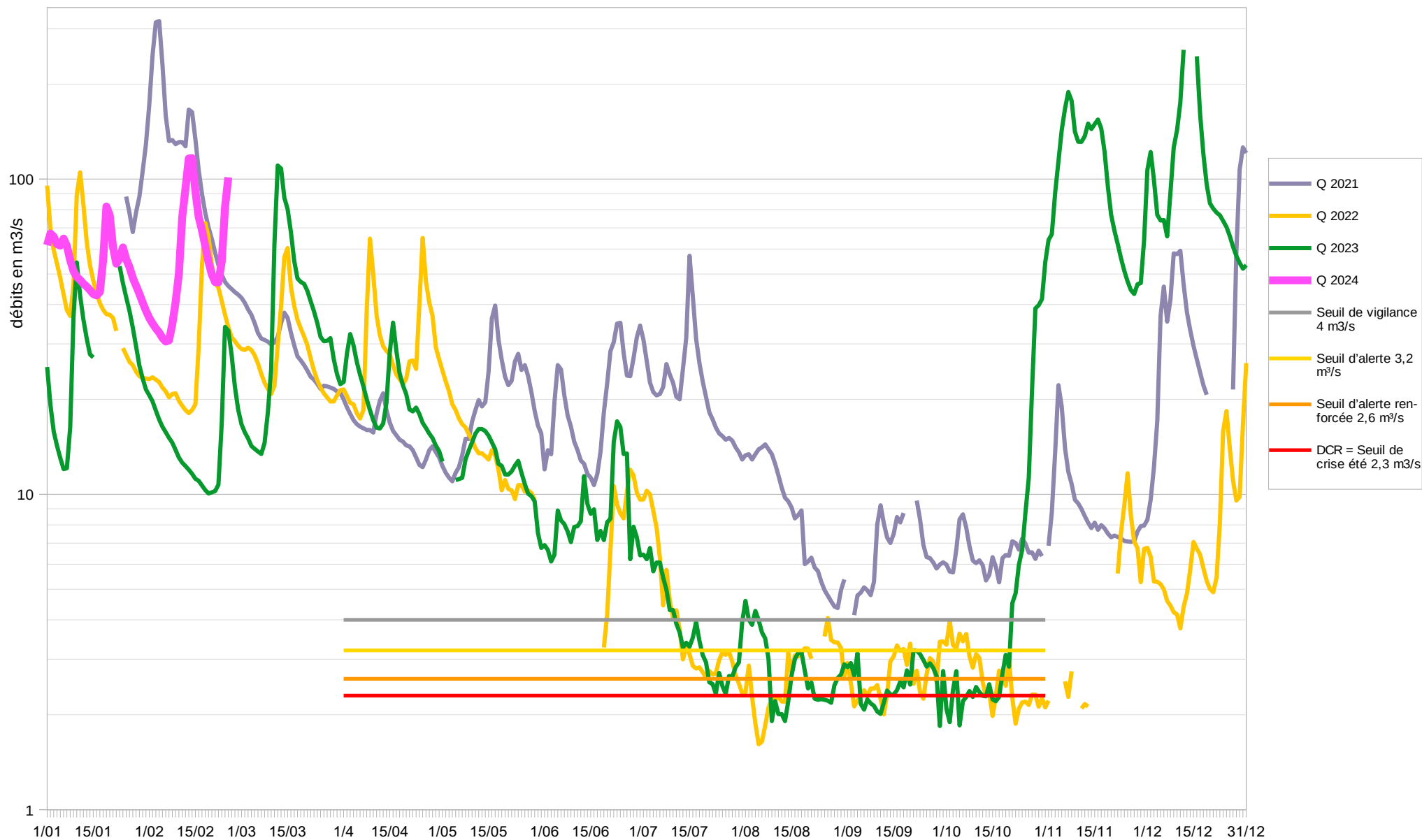


## Bassin de la CHARENTE

Station débitmétrique de Beillant  
Suivi hivernal



**Bassin de la DRONNE**  
Station débitmétrique de Coutras  
Graphes annuels

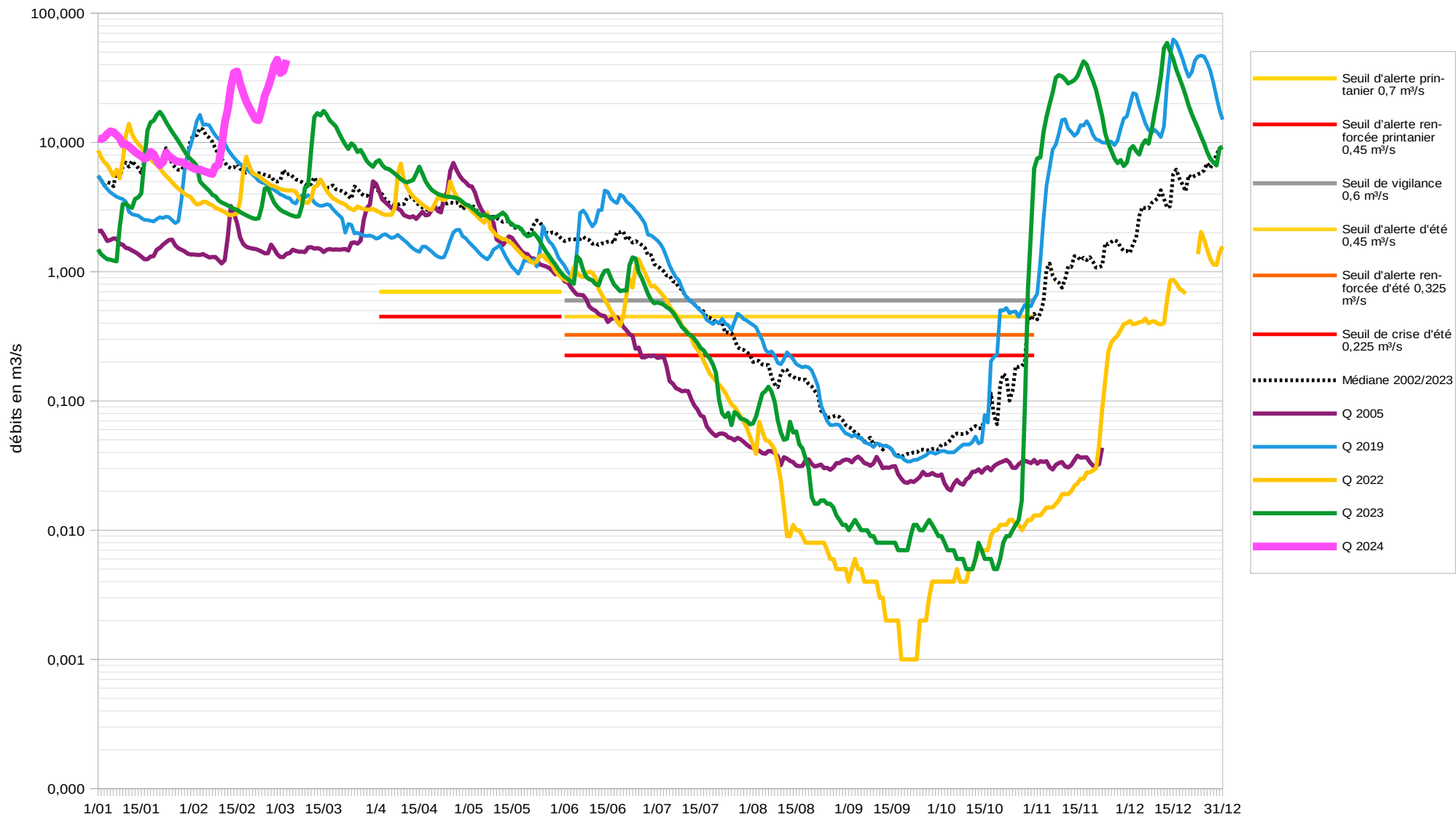


Attention : les données n'ont pas de valeur réglementaire, il convient de se référer aux arrêtés préfectoraux de restriction.

04/03/2024

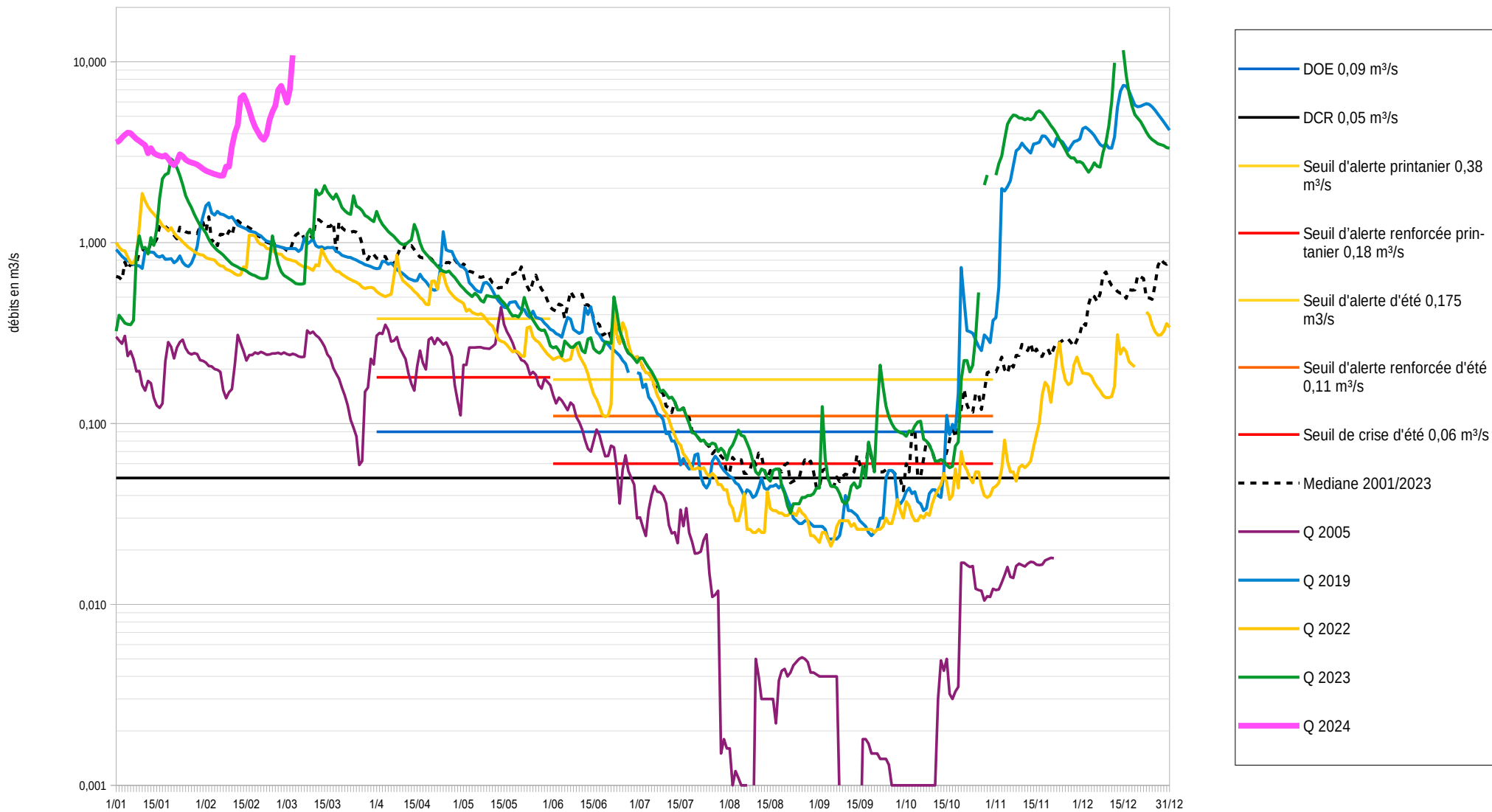
### Bassin du NE

#### Station débitmétrique des Perceptiers Graphes annuels



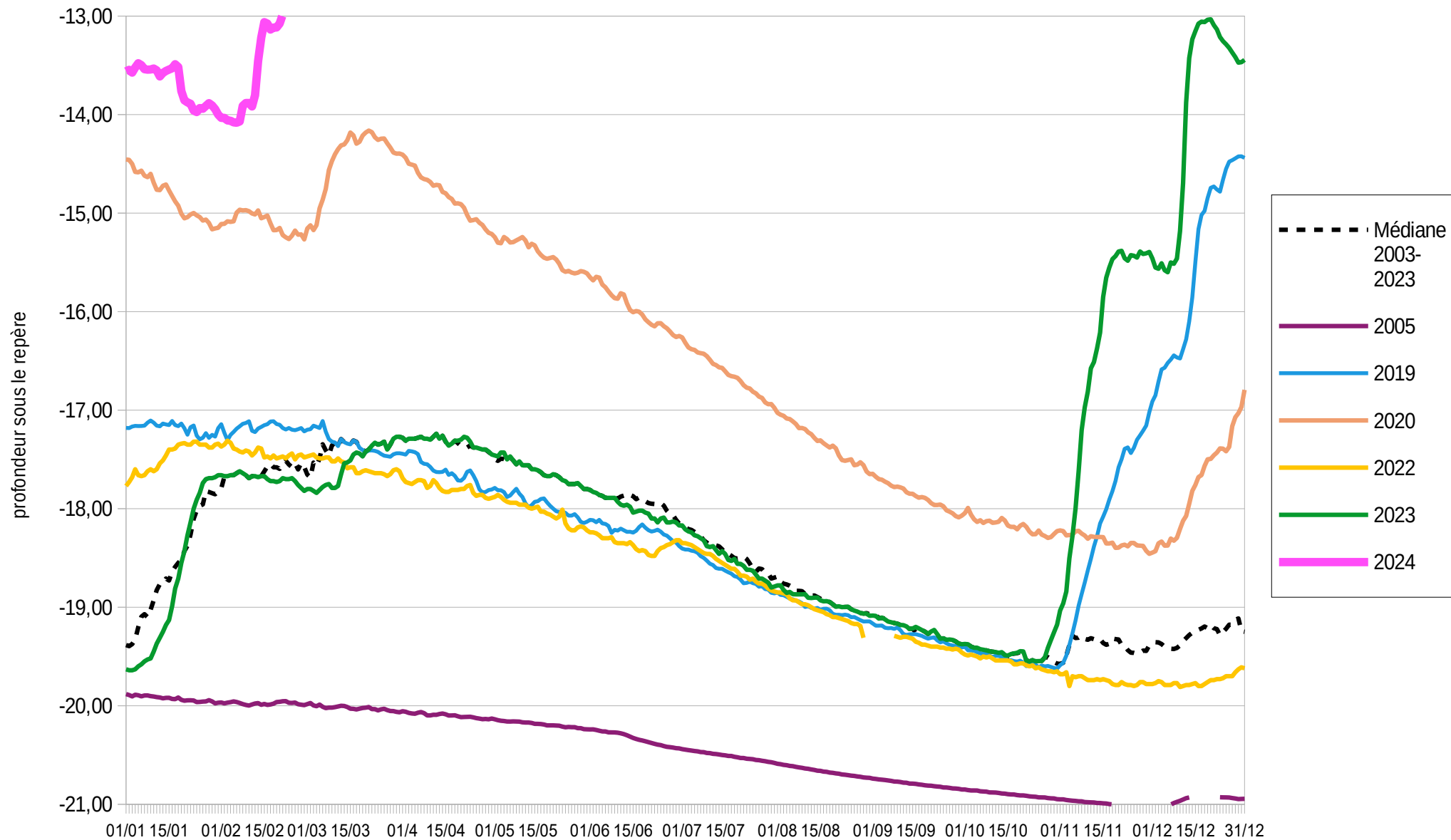
### Bassin de la SEUDRE

Station débitmétrique Saint André de Lidon  
Suivi hivernal



## Bassin SEUDRE

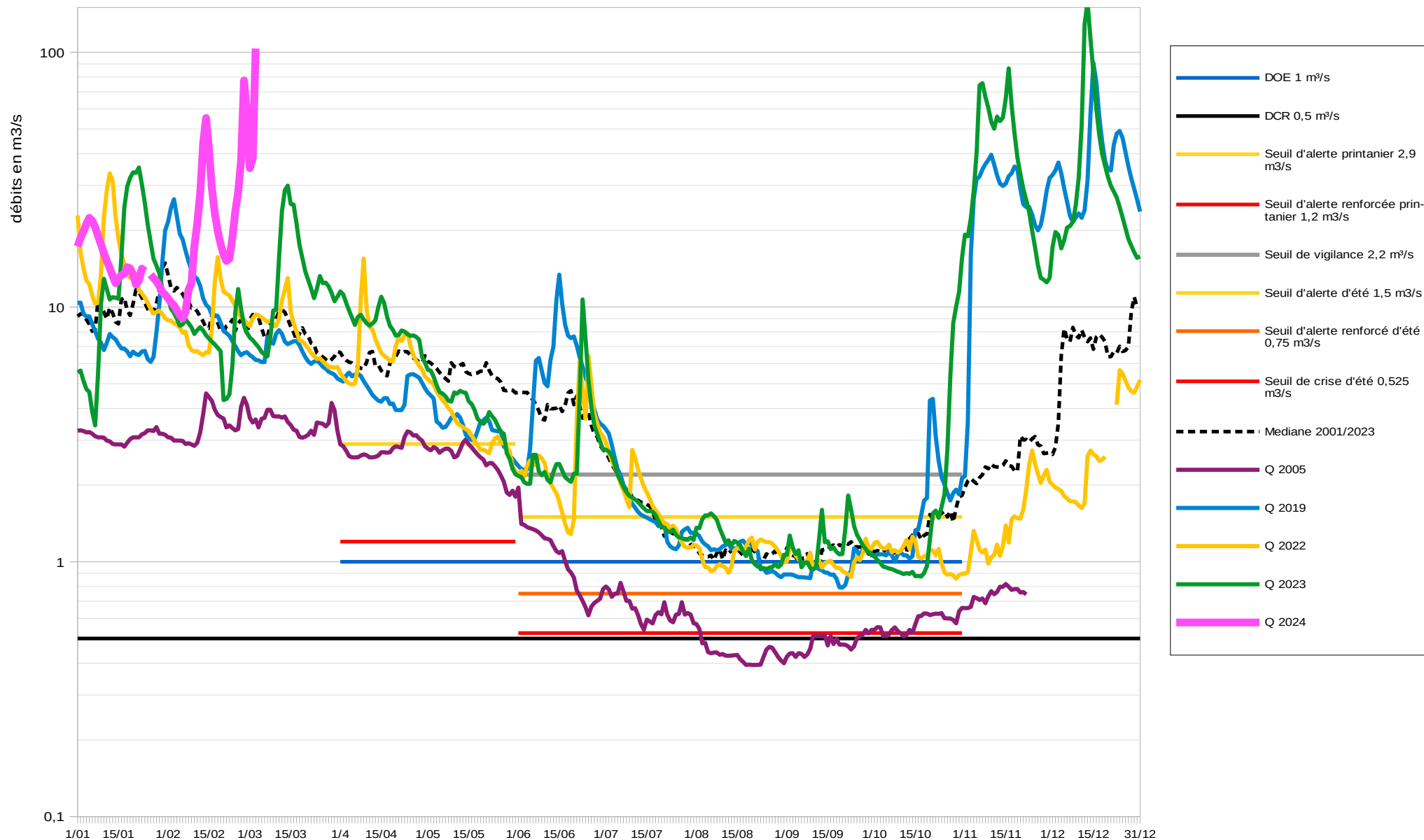
### Piézomètre de Bois Suivi hivernal



## Bassin de la SEUGNE

### Station débitmétrique de la Lijardière

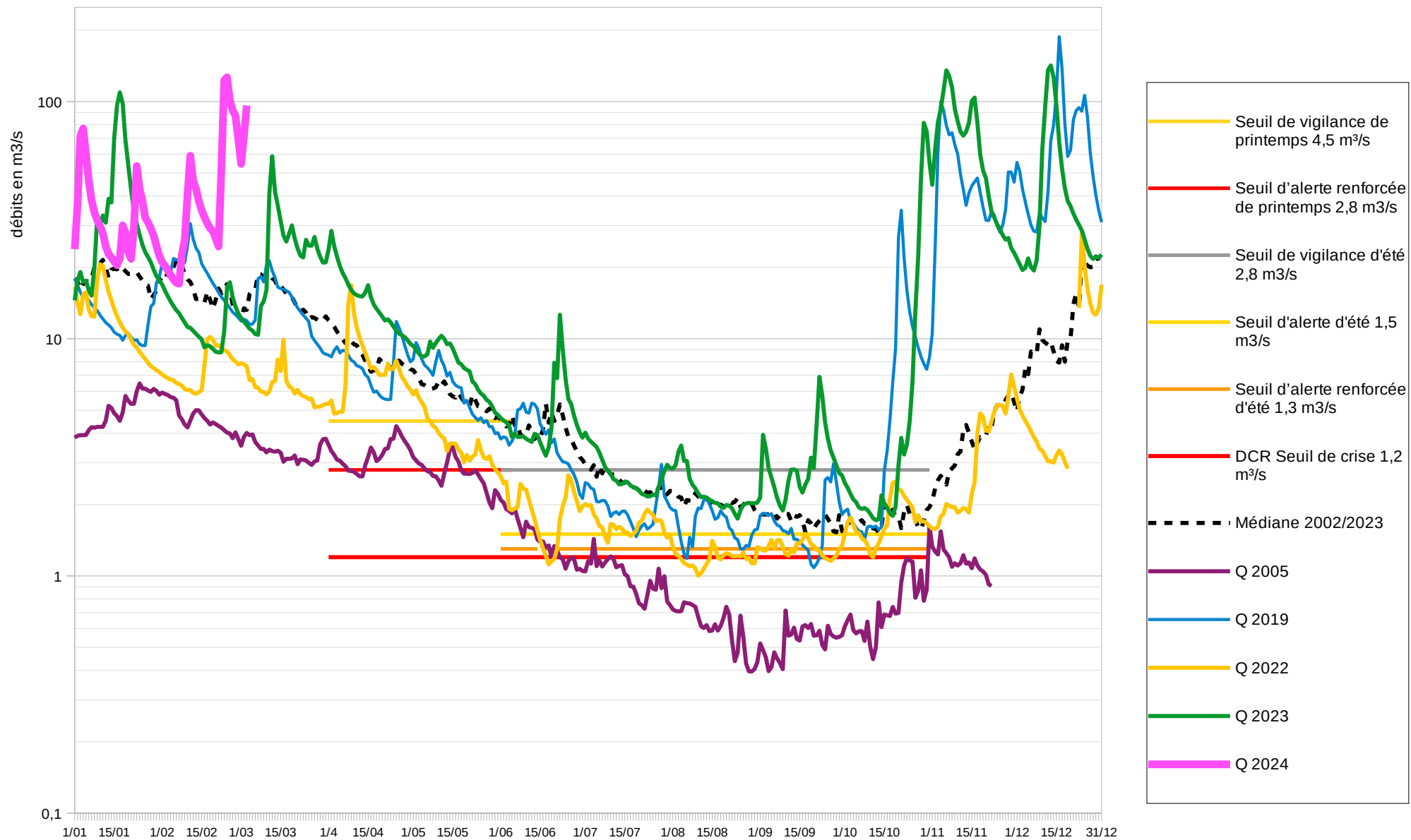
#### Graphes annuels





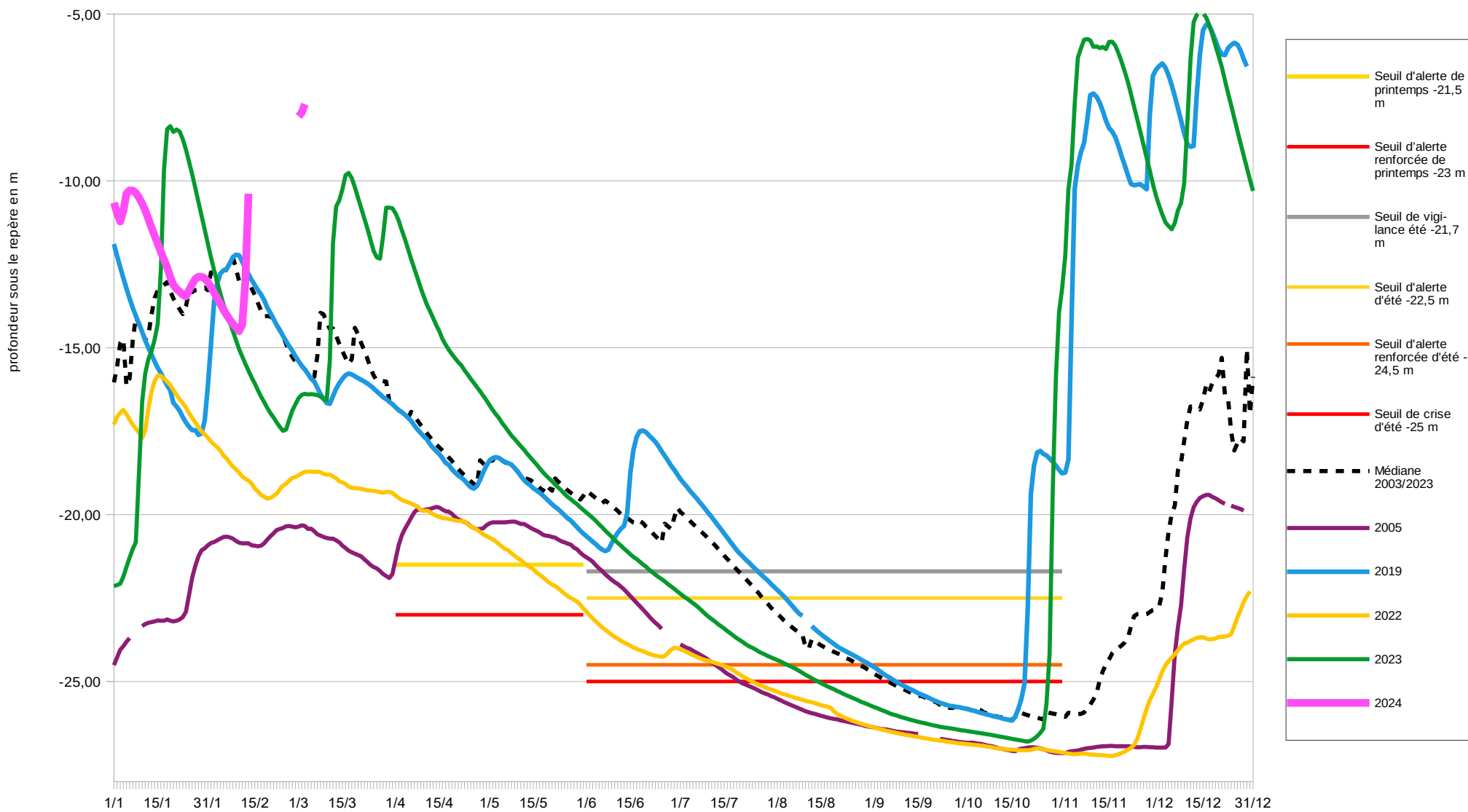
## Bassin de la SEVRE

Station débitmétrique de la Tiffardière  
Suivi hivernal



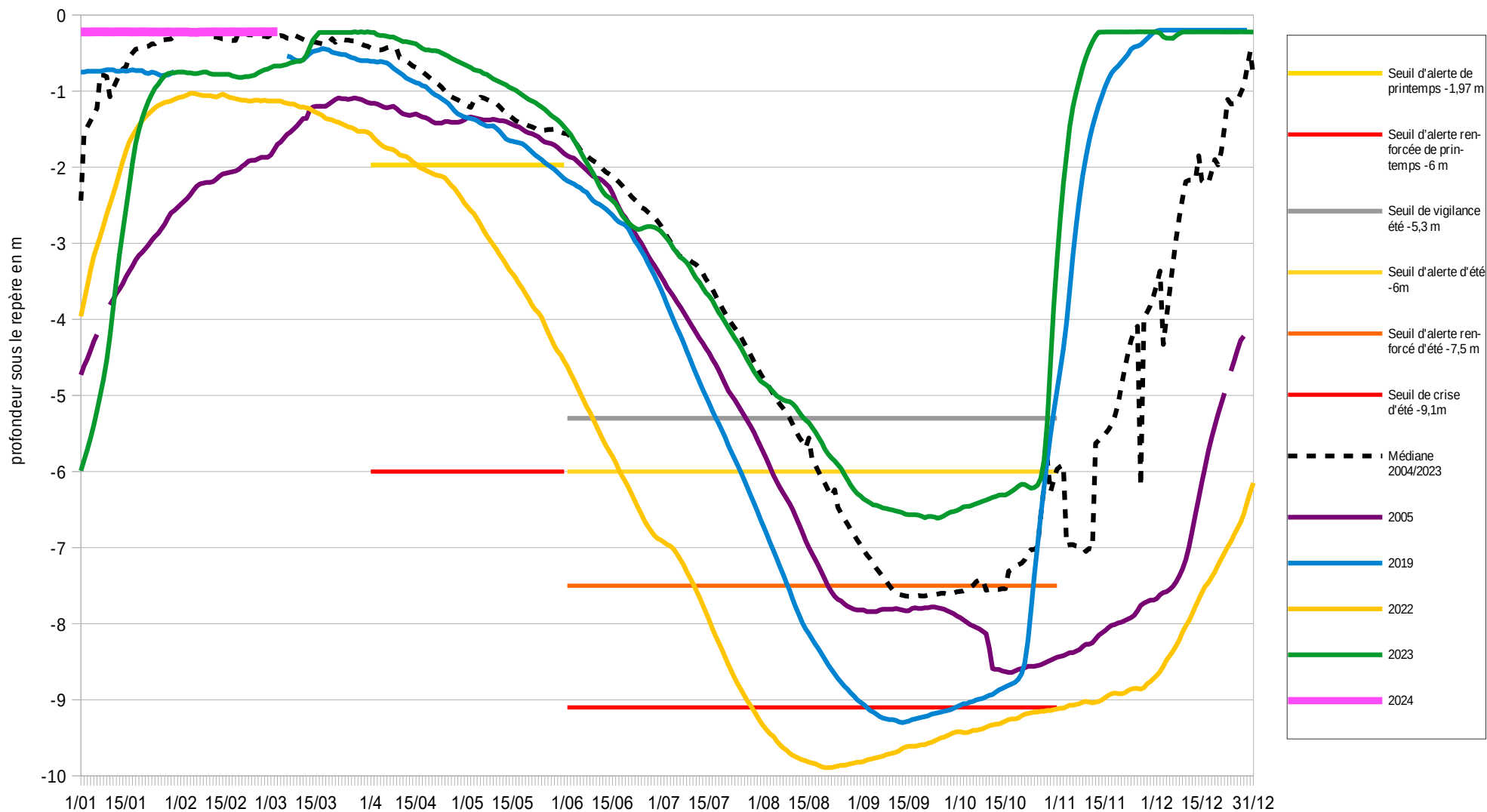
### Bassin de l'ANTENNE-ROUZILLE

Piézomètre de Ballans  
Suivi hivernal



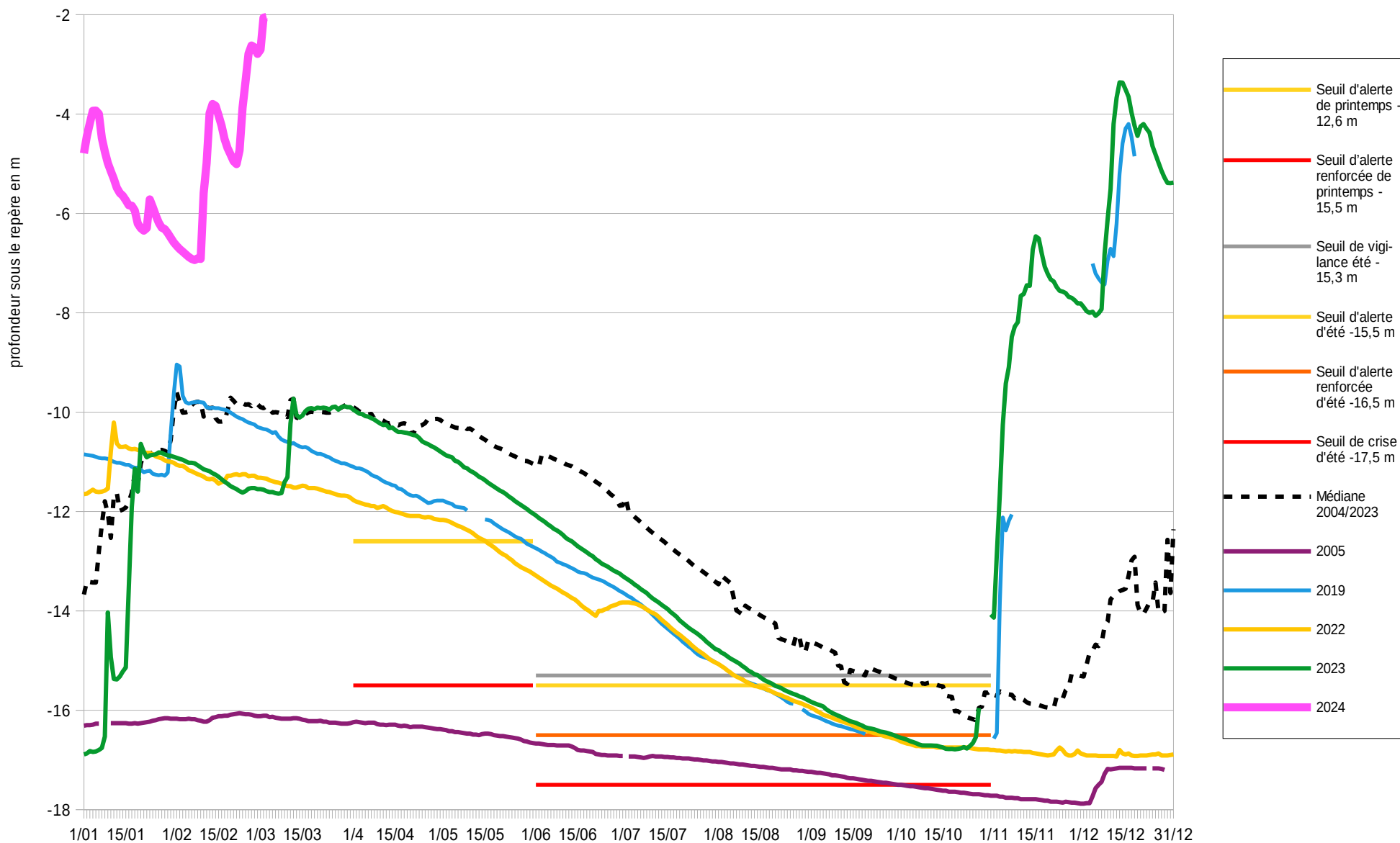
## Bassin de GERES-DEWISE

Piézomètre de Breuil La Réorte  
Suivi hivernal



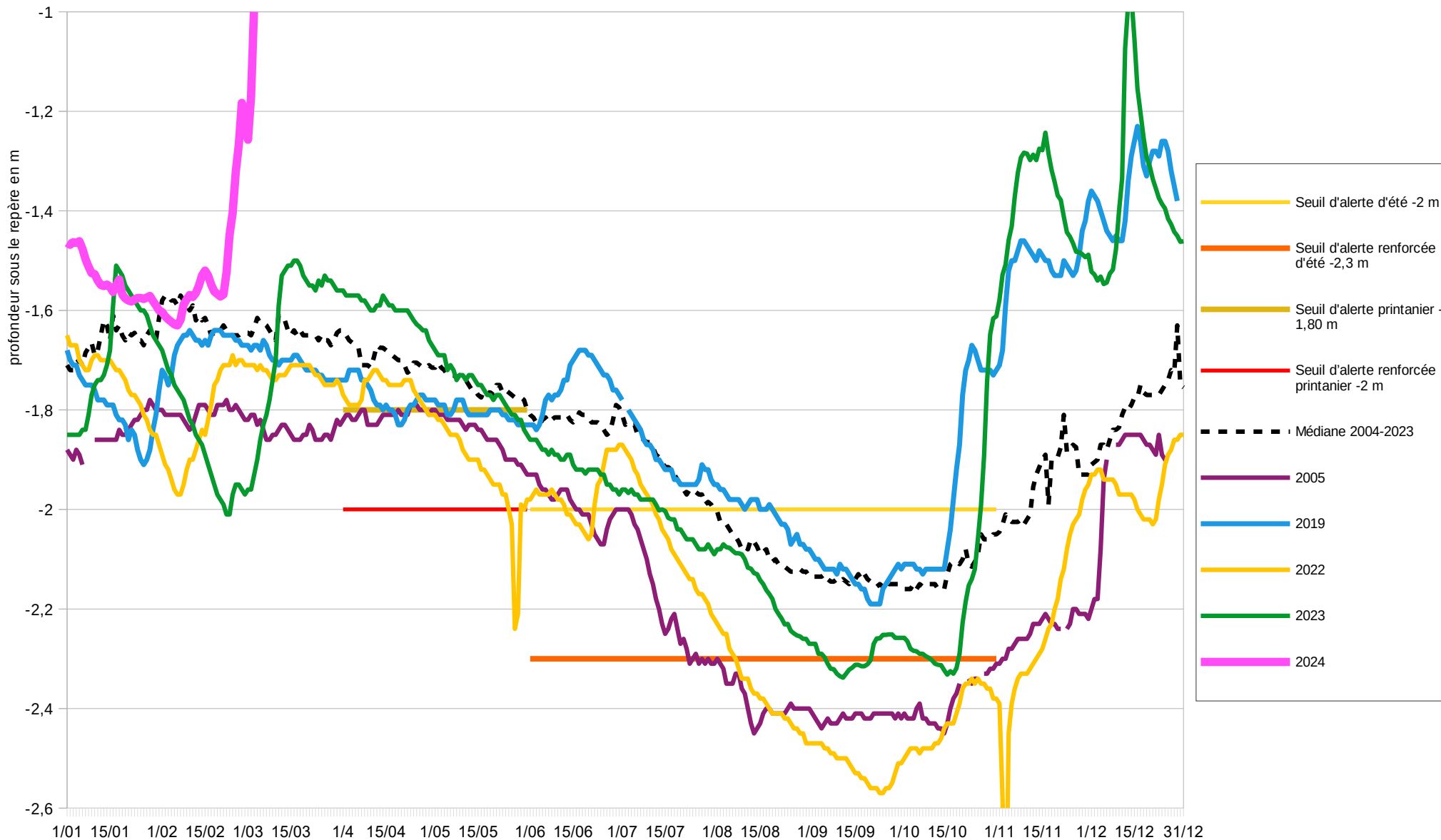
## Bassin FLEUVES COTIERS DE GIRONDE

Piézomètre de Mortagne  
Suivi hivernal



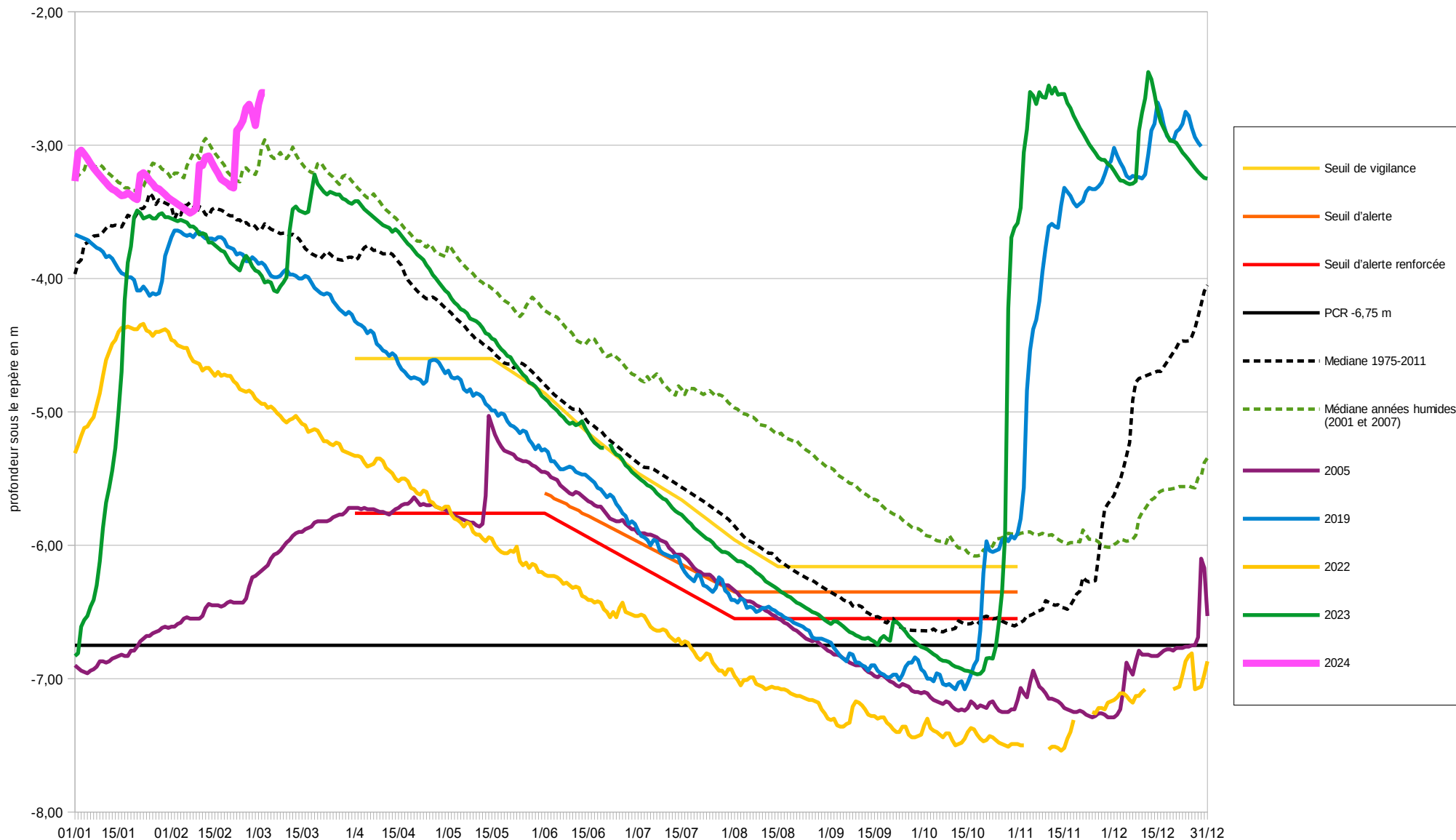
## Bassin de l'AUME-COUTURE

Piézomètre d'AIGRE  
Suivi hivernal

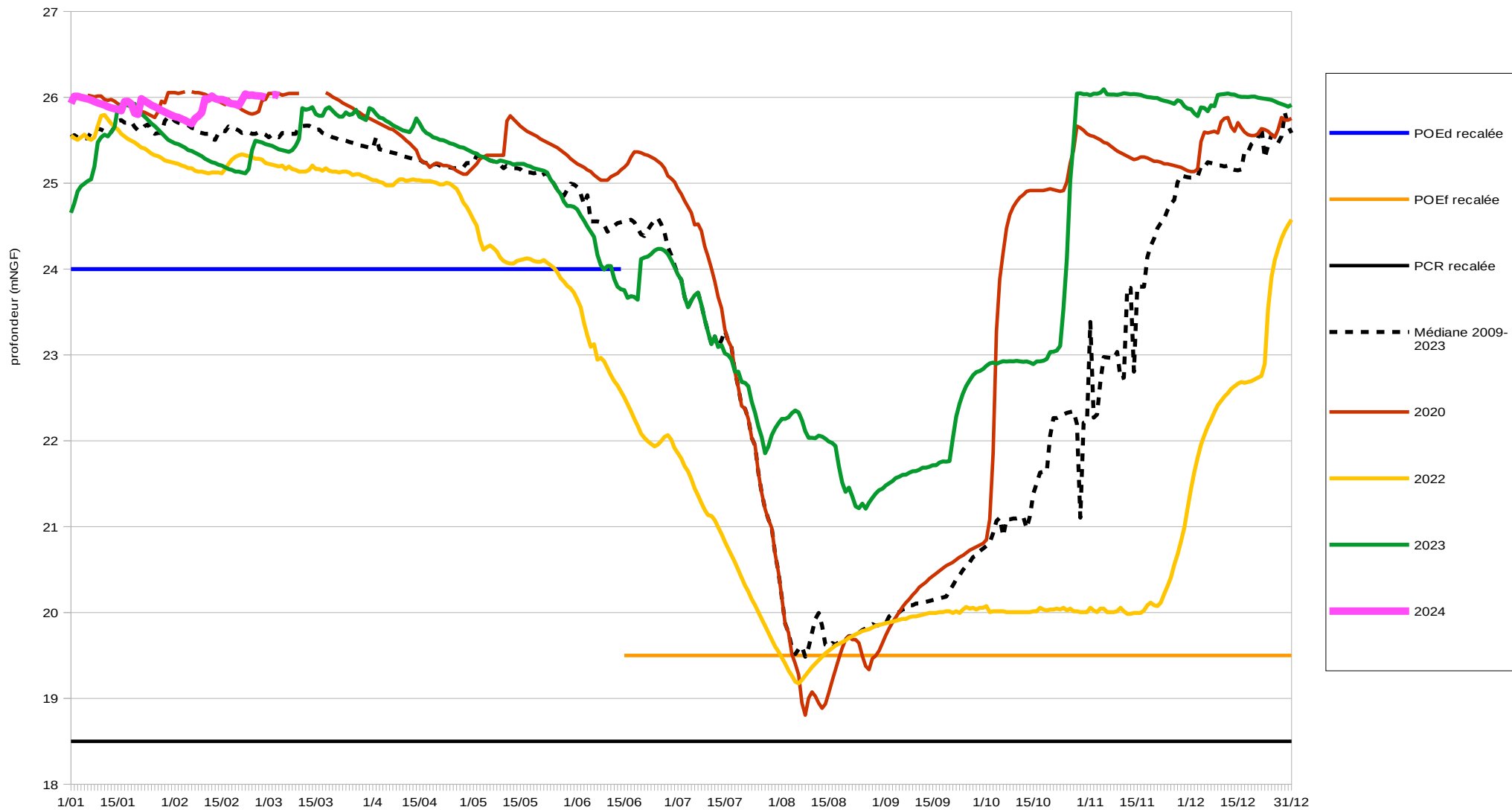


### Bassin CURE SEVRE NIORTAISE

Piézomètre de Forges  
Suivi hivernal

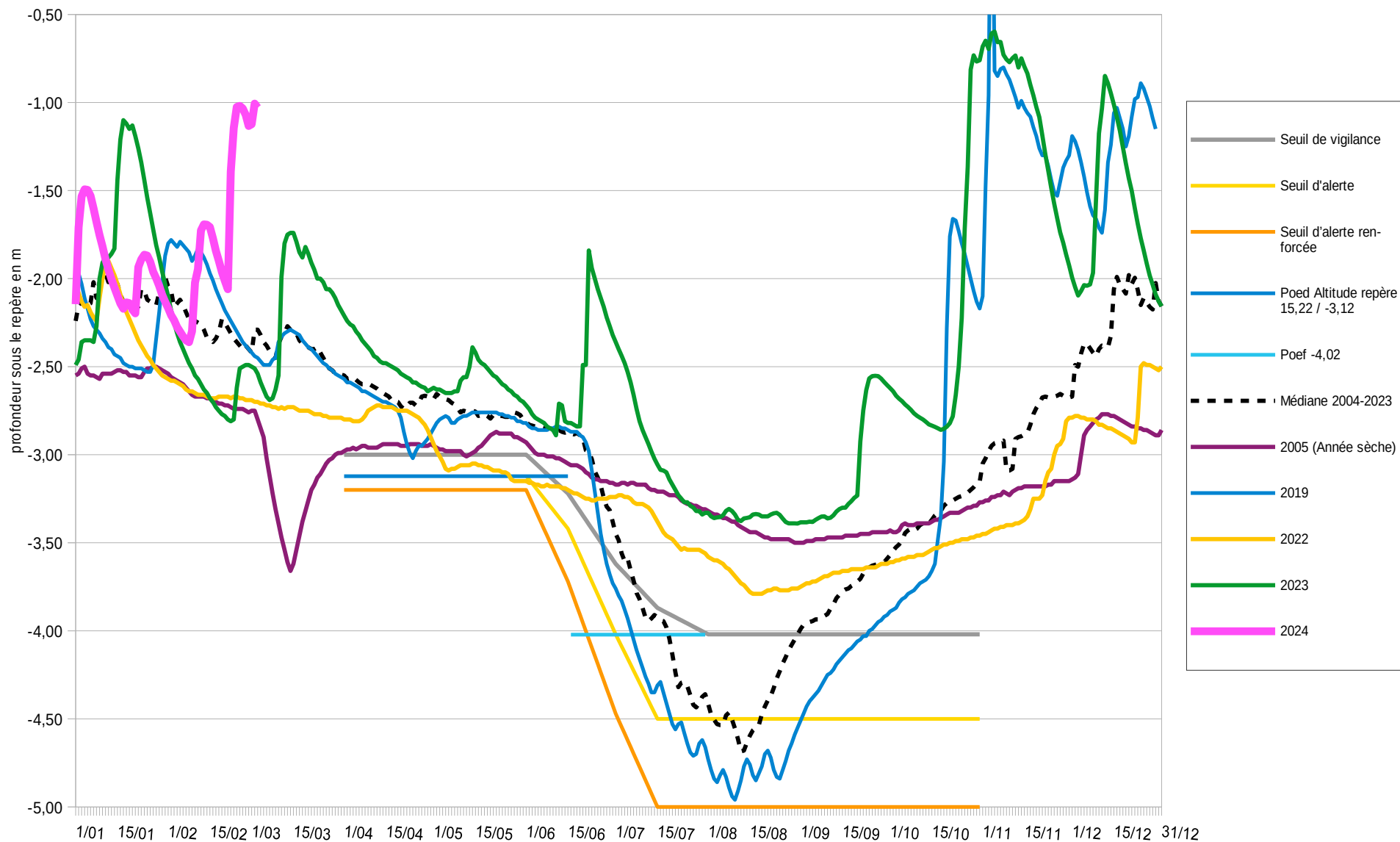


**Bassin du CURE**  
Piézomètre de Saint-Georges du Bois  
Suivi hivernal



## Bassin du MIGNON

Piézomètre du Bourdet  
Suivi hivernal



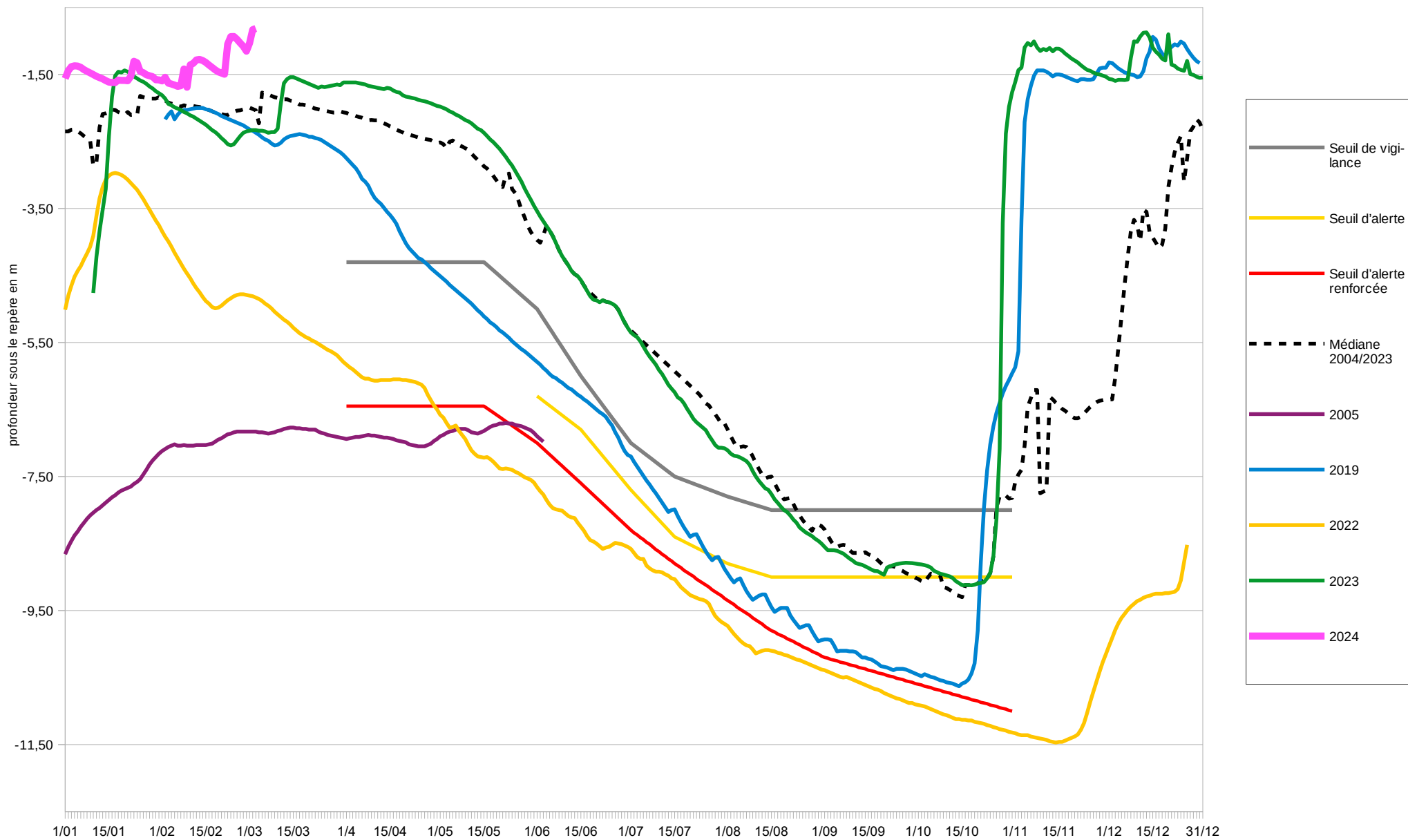


Attention : les données n'ont pas de valeur réglementaire, il convient de se référer aux arrêtés préfectoraux de restriction.

04/03/2024

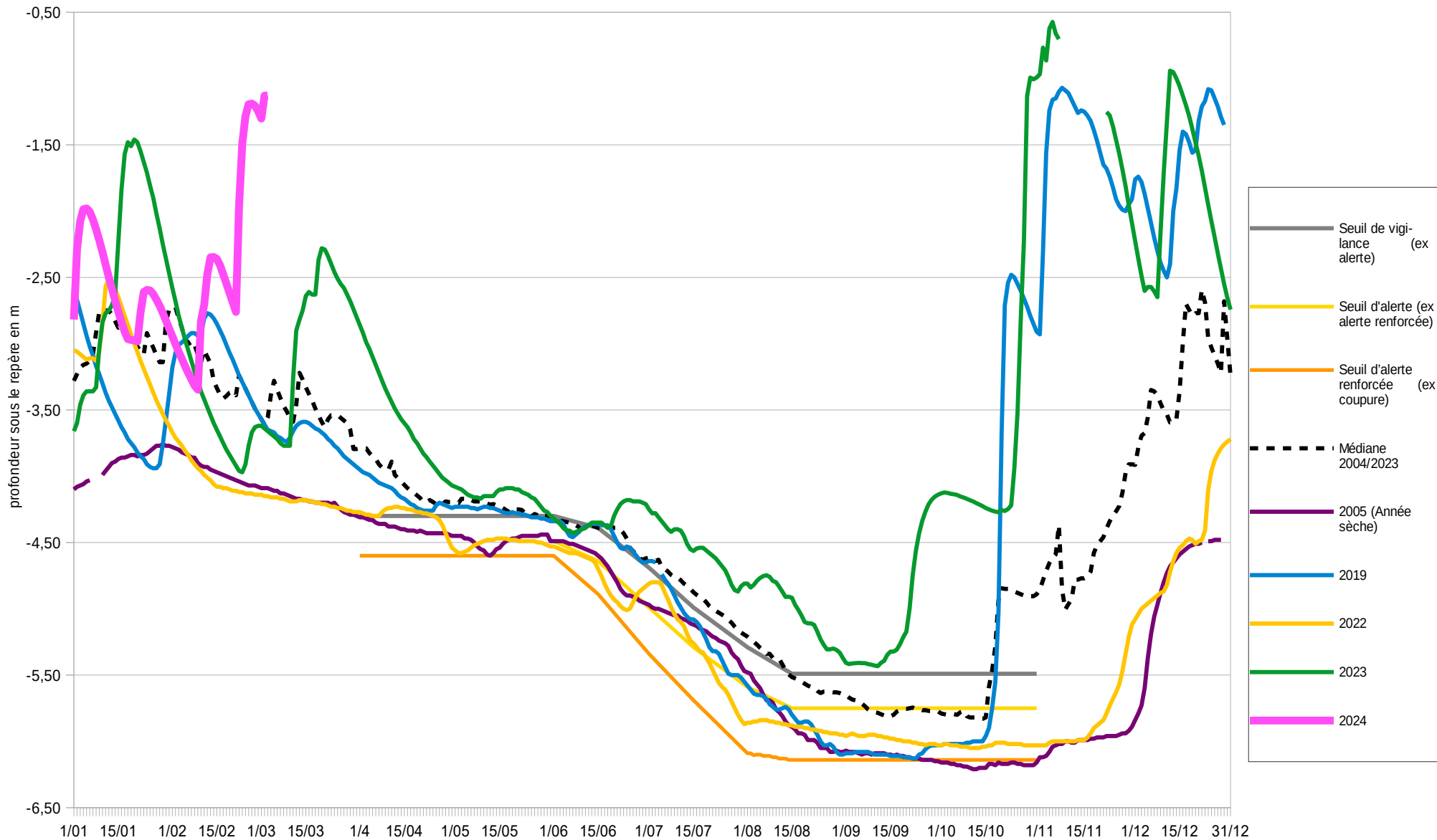
### Bassin du MIGNON

Piézomètre de Prisse  
Suivi hivernal



### Bassin du MIGNON

#### Piézomètre de Saint-Hilaire-la-Palud Suivi hivernal



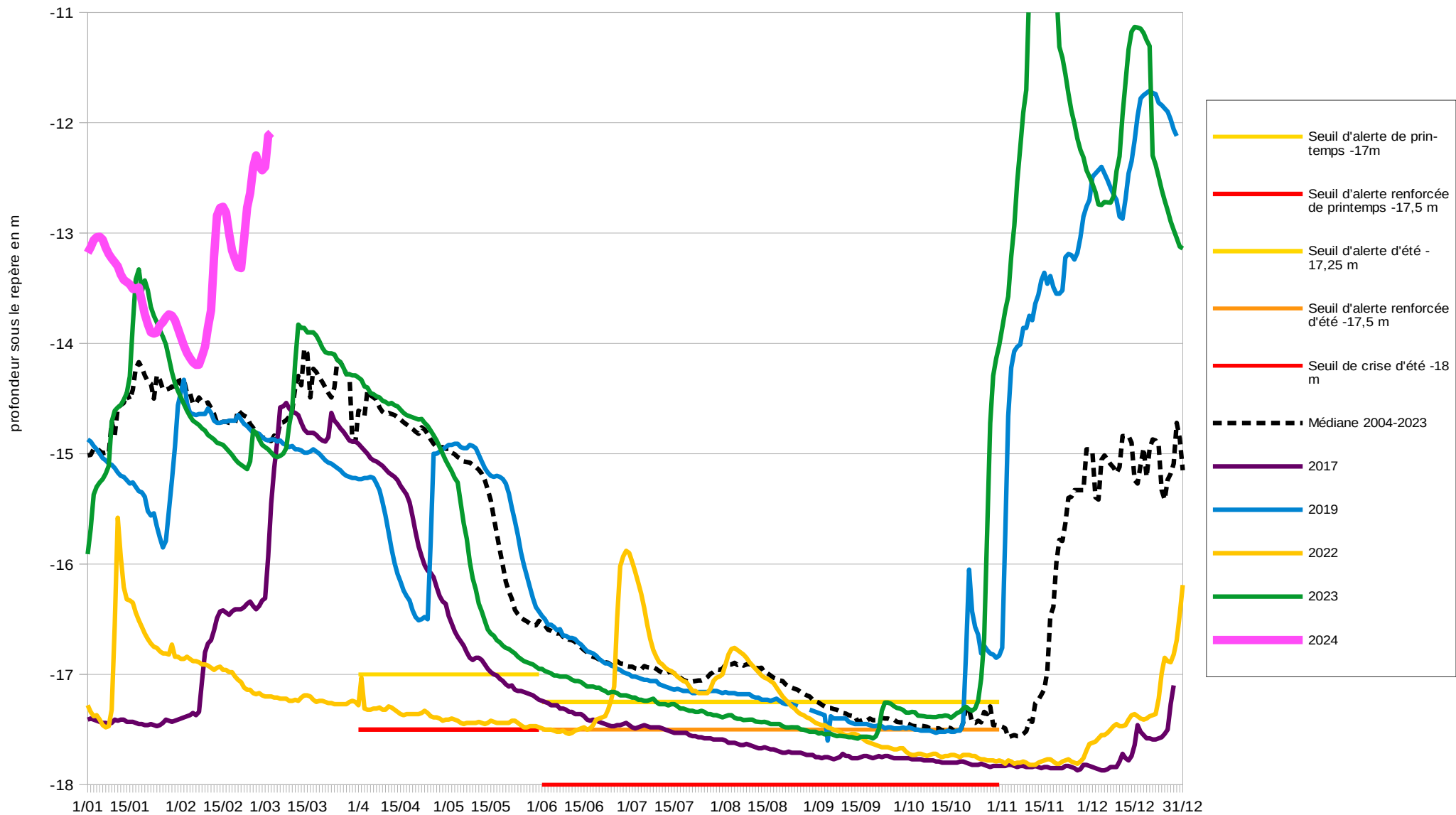
Attention : les données n'ont pas de valeur réglementaire, il convient de se référer aux arrêtés préfectoraux de restriction.

04/03/2024

### Bassin de l'ARNOULT

#### Piézomètre de Saint-Agnant

#### Suivi hivernal



Attention : les données n'ont pas de valeur réglementaire, il convient de se référer aux arrêtés préfectoraux de restriction.

04/03/2024

## Bassin de l'ARNOULT

Piézomètre de Sainte Radegonde  
Suivi hivernal

