



Bassin de gestion Dronne aval

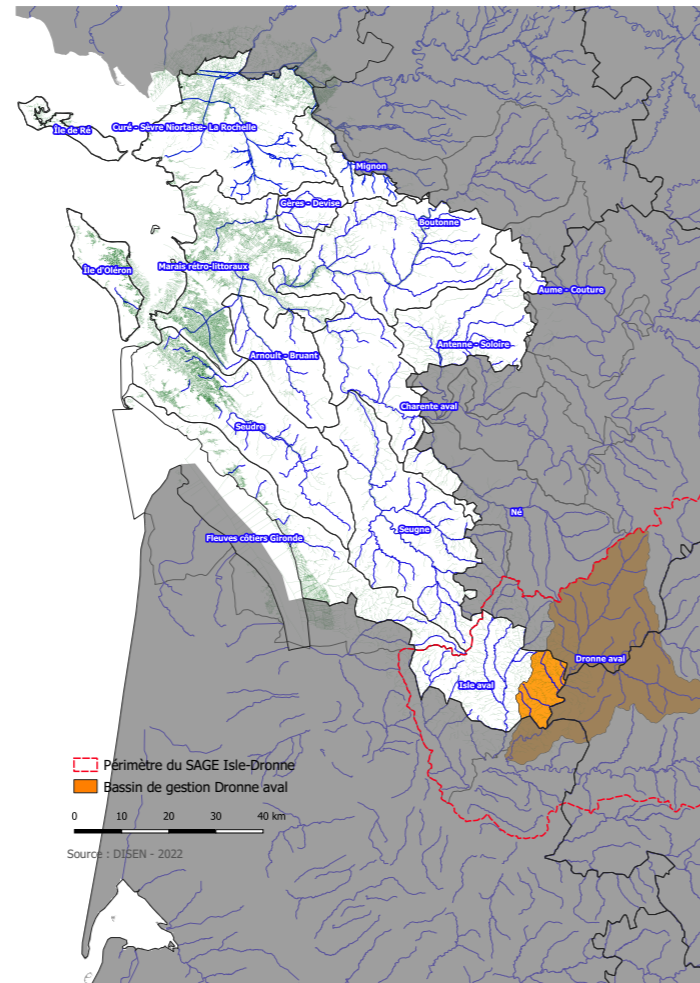


PRÉSENTATION GÉNÉRALE

Le bassin de la Dronne aval s'étend sur plus de 1 000 km² dans les départements de la Charente, la Dordogne, la Gironde et la Charente-Maritime où il couvre près de 100 km² (10 % de son aire).

Le bassin couvre 80 communes et compte près de 49 000 habitants principalement situés en zones rurales. En Charente-Maritime, il couvre 7 communes (5 000 habitants) dont Saint-Aigulin, la plus peuplée, avec 1900 habitants.

En Charente-Maritime, le territoire est couvert à 52 % par des terres agricoles, à 46 % par des forêts et des milieux semi-naturels et à 2 % par zones artificialisées. Le bassin est arrosé par 4 cours d'eau de 6 à 12 km, affluents de la Dronne aval qui longe sur près de 20 km la limite sud-est du département de la Charente-Maritime avec ceux de la Dordogne et de la Gironde.

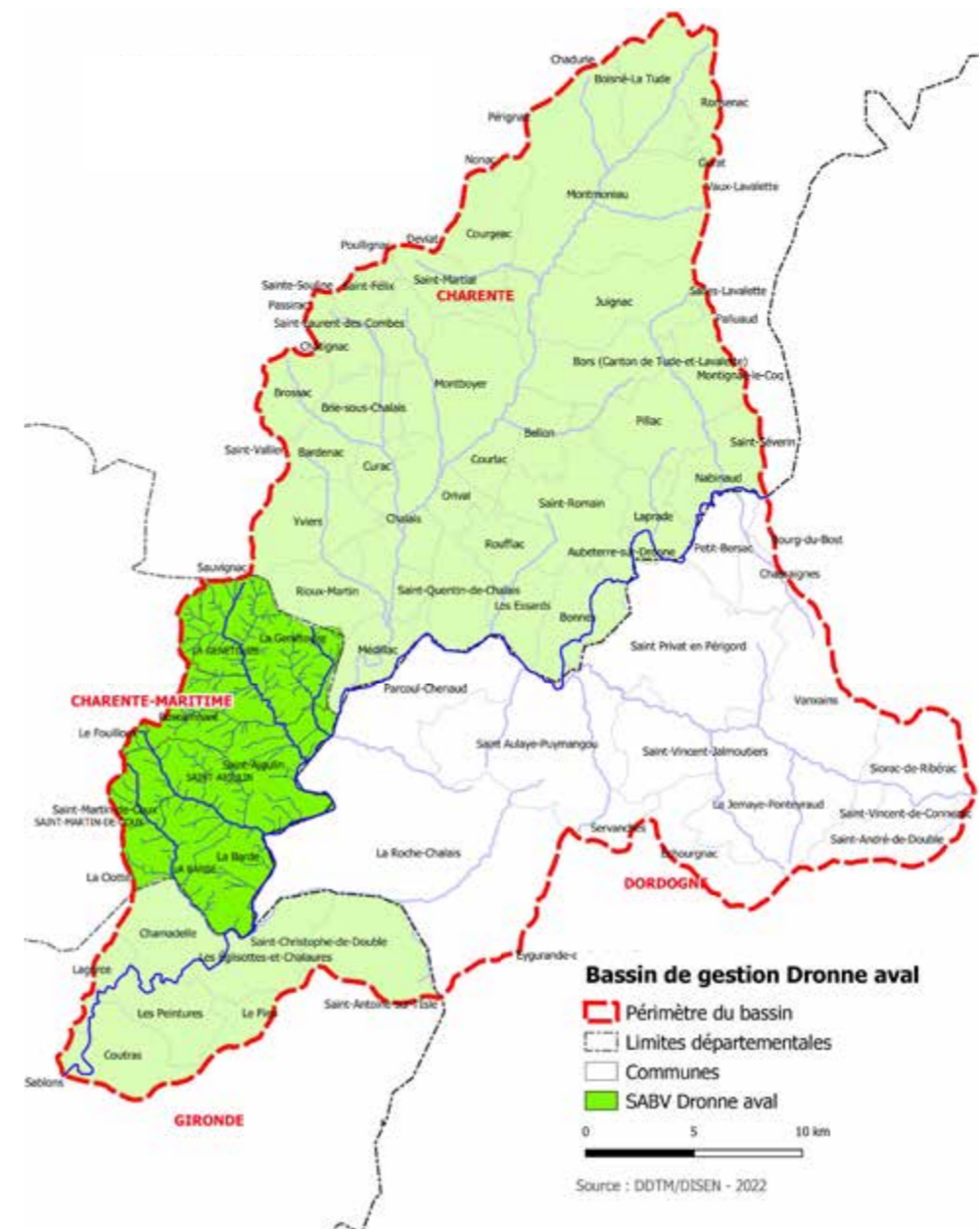


 Périmètre du SAGE Isle-Dronne
 Bassin de gestion Dronne aval
 0 10 20 30 40 km
 Source : DISEN - 2022

GOVERNANCE

Acteurs pilotes	Milieux aquatiques	Protection contre les inondations	Captage et distribution de l'eau potable	Assainissement des eaux usées	Traitements des eaux pluviales
Syndicat d'aménagement du bassin de la Dronne Aval					
Communes					
EAU 17					

▼ Gestion des milieux aquatiques et protection contre les inondations

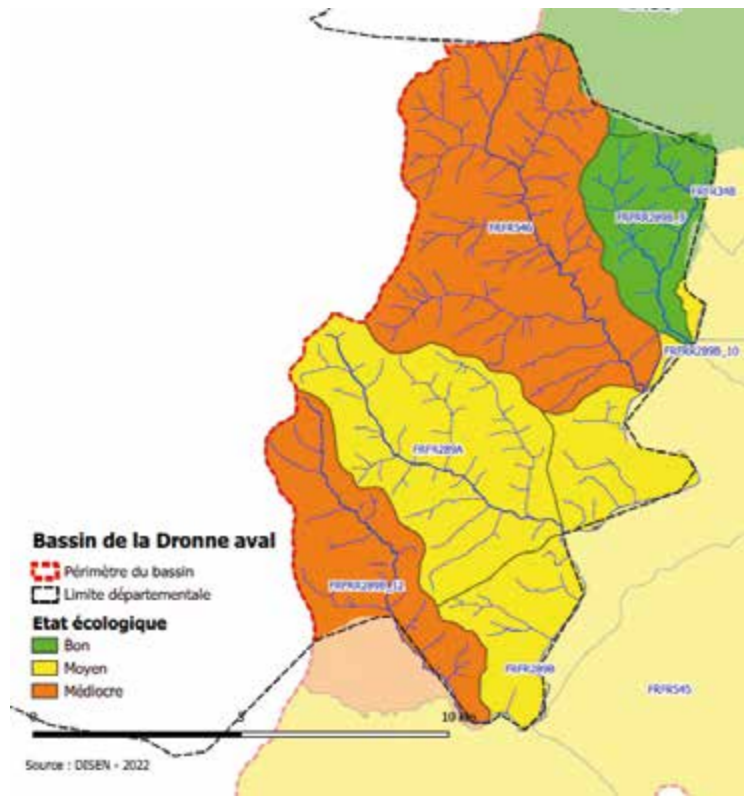


Bassin de gestion Dronne aval
 Périmètre du bassin
 Limites départementales
 Communes
 SABV Dronne aval
 0 5 10 km
 Source : DDTM/DISEN - 2022

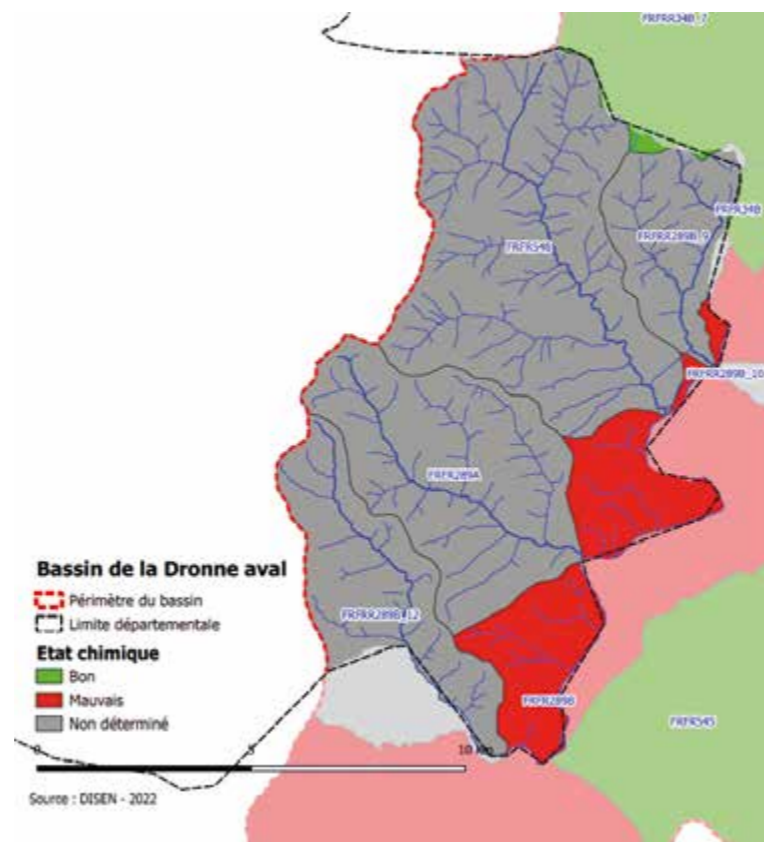


ÉTAT DES LIEUX DES MASSES D'EAU

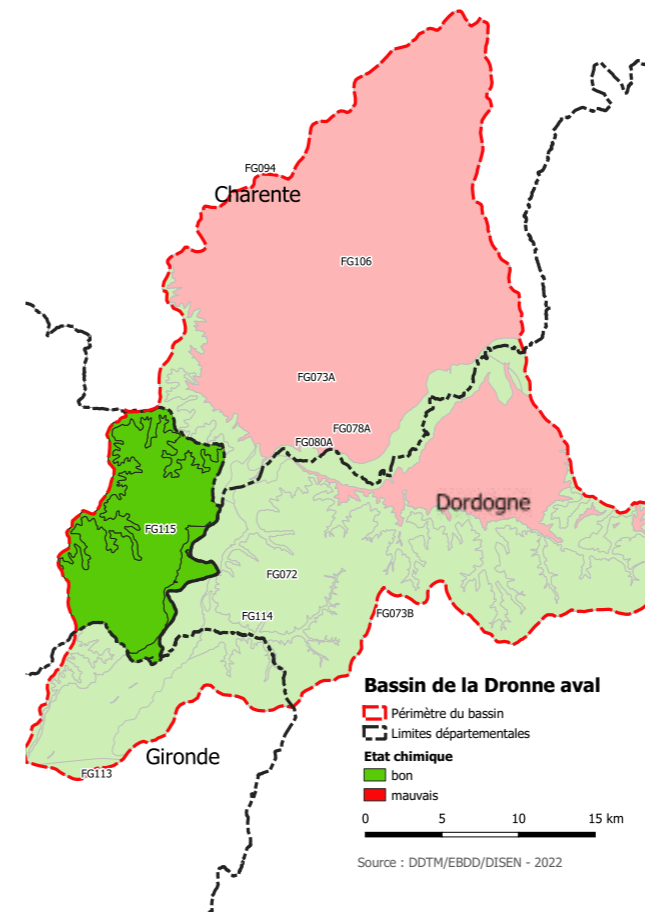
▼ Masses d'eau superficielles - État écologique



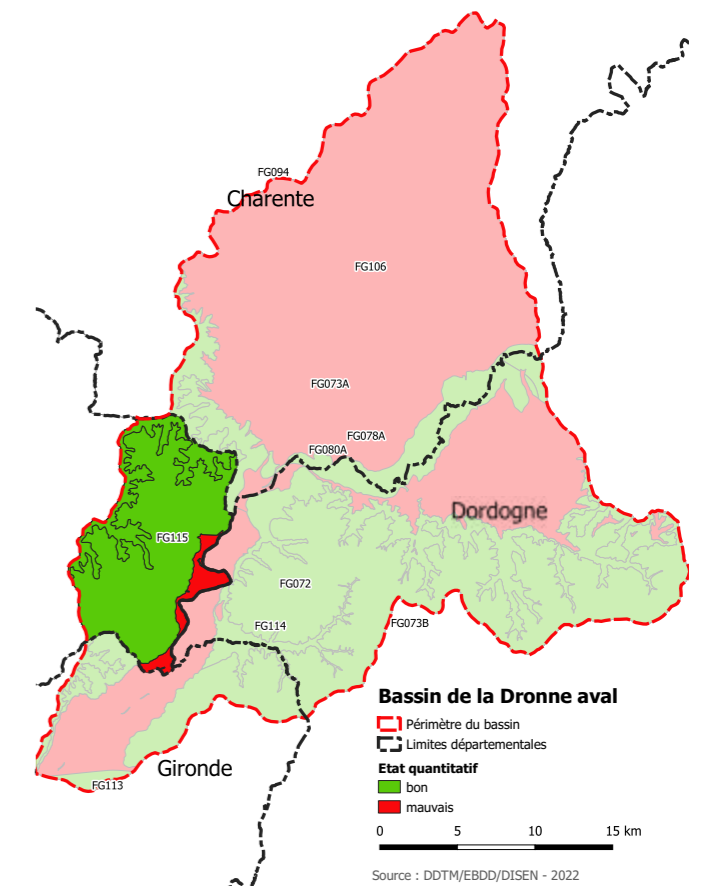
▼ Masses d'eau superficielles - État chimique



▼ Masses d'eau souterraines - État chimique



▼ Masses d'eau souterraines - État quantitatif





DÉTAIL DES PRESSIONS PAR MASSE D'EAU

MASSES D'EAU SUPERFICIELLES DU BASSIN VERSANT DE GESTION DRONNE AVAL					ÉTAT DES LIEUX 2019		OBJECTIF 2027		PRESSIONS										
									Pollution ponctuelle		Pollution diffuse		Prélèvements			Milieux aquatiques			
Dép	Code	Nom	Type	Surface	Écologique	Chimique	Écologique	Chimique	Domestique	Industrielle	Azote	Phytos	Irrigation	AEP	Industriel	Morphologie	Hydrologie	Continuité	
17	FR289A	La Mozenne	GME	25	Yellow	Grey	BE 2027	BE 2015			Dark								
16-17-24-33	FR289B	La Dronne du confluent de la Lizonne au confluent de l'Isle	GME	211	Yellow	Red	OMS 2027	BE 2039			Dark	Dark				Dark		Dark	
24	FRR289B_1	Le Vindou	TPME	13	Yellow	Grey	OMS 2027	BE 2015			Dark		Dark			Dark			
24	FRR289B_10	Le Riou Nègre	TPME	16	Yellow	Grey	BE 2027	BE 2015			Dark		Dark						
17-33	FRR289B_12	Le Goulor	TPME	21	Orange	Grey	BE 2027	BE 2015			Dark								
16	FRR289B_2	L'Auzonne	TPME	43	Orange	Green	BE 2027	BE 2015			Dark		Dark						
16	FRR289B_5	ruisseau l'écrevansou	TPME	17	Yellow	Grey	BE 2027	BE 2015			Dark	Dark							
24	FRR289B_6	Le Ribouloir	TPME	12	Green	Grey	BE 2015	BE 2015			Dark	Dark							
16	FRR289B_7	La Beuronne	TPME	18	Yellow	Grey	BE 2027	BE 2015			Dark		Dark						
17	FRR289B_9	Le Larmet	TPME	11	Green	Grey	BE 2015	BE 2015			Dark								
16	FR34A	La Viveronne	GME	29	Yellow	Green	BE 2027	BE 2015			Dark								
16	FRR34A_1	L'Auzance	TPME	24	Yellow	Green	BE 2027	BE 2015			Dark					Dark			
16	FR34B	La Tude	GME	127	Yellow	Green	BE 2027	BE 2015	Dark		Dark	Dark							
16	FRR34B_1	La Velonde	TPME	13	Orange	Green	BE 2027	BE 2015			Dark	Dark							
16	FRR34B_2	Ruisseau du Moulin d'Aignes	TPME	14	Yellow	Grey	BE 2027	BE 2015			Dark	Dark							
16	FRR34B_3	La Gaveronne	TPME	33	Green	Grey	BE 2021	BE 2015			Dark	Dark							
16	FRR34B_5	Le Neuillac	TPME	23	Green	Grey	BE 2021	BE 2015			Dark								
16	FRR34B_6	[Toponyme inconnu] P7360530	TPME	27	Green	Grey	BE 2021	BE 2015			Dark	Dark							
16	FRR34B_7	L'Argentonne	TPME	35	Green	Green	BE 2015	BE 2015			Dark					Dark			
24	FR543	La Rizonne du confluent de la Bauronne (incluse) au confluent de la Dronne	GME	27	Green	Grey	BE 2021	BE 2015											
24	FRR543_1	Le Moudelou	TPME	26	Green	Grey	BE 2015	BE 2015											
24	FRR543_2	La Bauronne	TPME	32	Green	Grey	BE 2015	BE 2015											
24	FR544	La Rizonne de sa source au confluent de la Bauronne	GME	61	Green	Green	BE 2015	BE 2015			Dark								
24	FRR544_3	Ruisseau de Font Clarou	TPME	11	Yellow	Grey	OMS 2027	BE 2015			Dark					Dark			
24	FRR544_4	La Jamayote	TPME	12	Green	Grey	BE 2021	BE 2015			Dark								
24-33	FRR545_1	Ruisseau de la Grande Nauve	TPME	14	Green	Grey	BE 2015	BE 2015				Dark							
24-33	FR545	Le Chalaure	GME	78	Yellow	Green	BE 2027	BE 2015			Dark	Dark							
17	FR546	La Mame	GME	40	Orange	Grey	BE 2027	BE 2015											



DÉTAIL DES PRESSIONS PAR MASSE D'EAU

MASSES D'EAU SOUTERRAINES DU BASSIN DRONNE AVAL		Surface km²			État des lieux 2019		Objectif 2027	
Code	Nom	Totale	Libre	Captive	Chimique	Quantitatif	Chimique	Quantitatif
FG115	Sables, graviers, galets et calcaires de l'Eocène libre du Nord du Bassin aquitain	783	783	0			BE 2015	BE 2021
FG116	Molasses et sables argileux du bassin de la Dordogne	2 703	2 703	0			BE 2015	BE 2021
FG094	Calcaires, calcaires marneux et grès du sommet du Crétacé supérieur (Santonien supérieur à Maastrichtien) des bassins versants de la Charente, de la Seudre et de la Gironde en rive droite	2 532	2 532	0			OMS 2027	BE 2027
FG106	Calcaires marneux et marnes, calcaire bioclastiques et grès du Santonien supérieur au Maastrichtien du bassin versant de la Dronne	1 072	1 072	0			OMS 2027	OMS 2027
FG073A	Multicouches calcaire captif du Turonien-Coniacien-Santonien du Nord-Ouest du Bassin aquitain	5 121	0	5 121			BE 2015	BE 2015
FG113	Sables et calcaires de l'Eocène supérieur majoritairement captif du Nord du Bassin aquitain	6 320	59	6 261			BE 2015	BE 2021
FG072	Calcaires et grès du Campano-Maastrichtien majoritairement captif du Nord du Bassin aquitain	12 071	1	12 070			BE 2015	OMS 2027
FG114	Sables, graviers, grès et calcaires de l'Eocène inférieur et moyen majoritairement captif du Nord du Bassin aquitain	15 053	11	15 041			BE 2015	OMS 2027
FG080A	Calcaires du Jurassique moyen et supérieur majoritairement captif du Nord du Bassin aquitain	16 549	7	16 542			BE 2015	BE 2015
FG078A	Sables, grès, calcaires et dolomies de l'infra-Toarcien libre et captif du Nord du Bassin aquitain	19 947	358	19 588			BE 2021	BE 2015
FG073B	Multicouches calcaire majoritairement captif du Turonien-Coniacien-Santonien du centre du Bassin aquitain	19 955	3	19 952			BE 2015	BE 2015
FG075A	Calcaires du Cénomaniens majoritairement captif du Nord du Bassin aquitain	20 899	11	20 888			BE 2015	BE 2015

ACTIONS

DOMAINE	THÈMES	ACTIONS	LOCALISATION	MASSES D'EAU CONCERNÉES	ÉCHÉANCE DATE DÉBUT	PILOTE AU SEIN DE LA DISEN	MAÎTRE D'OUVRAGE
QUANTITÉ	Irrigation	Réviser l'arrêté cadre inter-départemental	Communes du bassin	Masses d'eau du bassin	2022/2023	DDTM DDT24	Préfet 24 pilote
	AEP	Réaliser une étude prospective du changement climatique sur l'impact de la ressource disponible destinée à l'alimentation en eau pour la consommation humaine et sa qualité	Département	Masses d'eau du département	2022/2027	ARS DDTM	EAU 17
		Remettre en service le captage de Saint-Aigulin	Saint-Aigulin	FR289B	2022/2025	ARS	EAU 17
MILIEUX AQUATIQUES	Mise en œuvre du Programme pluriannuel de gestion		Communes du bassin	Masses d'eau du bassin	2024/2027	DDTM33	SABV
	Cours d'eau Continuité	Rétablir la continuité écologique de l'ouvrage prioritaire « Les Herveux » (ROE36342)	Saint-Aigulin	FR289B	2019/2023	DDTM	Propriétaire
		Rétablir la continuité écologique de l'ouvrage prioritaire « Champagne » (ROE36346)	Saint-Aigulin	FR289B	2019/2023	DDTM	Propriétaire
		Rétablir la continuité écologique aux ouvrages positionnés sur les affluents	Saint-Aigulin La Barde	FRFR546 FRFR289A FRFR289B_12	2022/2027	DDTM	SABV
	Cours d'eau Hydromorphologie	Diversifier les écoulements au droit des ouvrages identifiés pour rétablir la continuité écologique et au droit des secteurs incisés.	Saint-Aigulin La Barde	FRFR546 FRFR289A FRFR289B_12	2022/2027	DDTM	SABV
	Cours d'eau Ripisylve	Entretien et restaurer la ripisylve	Communes du bassin	Masses d'eau du bassin	2022/2027	DDTM	SABV
	Zones humides	Délimiter les zones humides dans le lit majeur des affluents sur l'ensemble du linéaire de berges	Communes du bassin	FR546 FRFR289B_9 FR289A FRFR289B_12	2024/2028	DDTM33	SABV