

ANNEXE II
Plans par zone d'alerte

| Zone d'alerte | En correspondance avec le département voisin | Préfet pilote | N° de bassin de l'arrêté cadre inter-départemental |
|------------------------|---|-----------------------------|---|
| Mignon-Courance | Deux Sèvres | Préfet des Deux-Sèvres | 7 |
| Curé-Sèvre | | Préfet de Charente Maritime | 6 |
| Marais Vendée | Vendée | Préfet de Vendée | 5.2 |
| Marais Sèvre Niortaise | Vendée, Deux Sèvre | Préfet des Deux Sèvres | 5.3 |
| Marais Nord Aunis | | Préfet de Charente Maritime | 5.4 |

BASSIN DU MARAIS POITEVIN ZONE 7 : MIGNON COURANCE

Communes concernées : Cramchaban, Doeuil sur le Mignon, La Grève sur le Mignon, La Laigne, Marsais, Saint Félix, Saint Pierre d'Amilly, Saint Saturnin du Bois, Villeneuve la Comtesse

Point nodal - Station hydrométrique de LA TIFFARDIERE (79)

| GESTION DE PRINTEMPS, du 31 mars au 15 juin 2014 | |
|---|-----------|
| NIVEAU D'ALERTE | |
| Seuil d'Alerte | 4 500 L/s |
| Seuil de Coupure | 2 800 L/s |
| GESTION ESTIVALE, du 16 juin au 26 octobre 2014 : | |
| NIVEAU D'ALERTE | |
| Seuil d'Alerte | 2 800 L/s |
| Seuil d'alerte renforcée | 2 100 L/s |
| Seuil de Coupure | 1 200 L/s |

Points de référence

- (1) forage n°56, commune de PRISSE LA CHARRIERE (79)
 (2) forage de la Jannerie, commune du BOURDET (79)
 (3) ancien captage de Mazin, commune de SAINT-HILAIRE-LA-PALUD (79)

GESTION DE PRINTEMPS, du 1er avril au 15 juin 2014 :

| | 1 - PRISSE LA CHARRIERE | 2 - BOURDET | 3 - SAINT HILAIRE LA PALUD |
|------------------------|-----------------------------|-----------------------------|----------------------------|
| NIVEAU D'ALERTE | | | |
| Seuil d'Alerte | - 500 cm (soit 36,299 mNGF) | - 300 cm (soit 12,222 mNGF) | - 430 cm (soit 3,595 mNGF) |
| Seuil de Coupure | - 645 cm (soit 34,849 mNGF) | - 320 cm (soit 12,022 mNGF) | - 460 cm (soit 3,295 mNGF) |

GESTION ESTIVALE, du 15 juin au 26 octobre 2014 :

| | 1 - PRISSE LA CHARRIERE | 2 - BOURDET | 3 - SAINT HILAIRE LA PALUD |
|--------------------------|-----------------------------|-----------------------------|----------------------------|
| NIVEAU D'ALERTE | | | |
| Seuil d'Alerte | - 600 cm (soit 35,299 mNGF) | - 300 cm (soit 12,222 mNGF) | - 450 cm (soit 3,395 mNGF) |
| Seuil d'Alerte Renforcée | - 900 cm (soit 32,299 mNGF) | - 450 cm (soit 10,722 mNGF) | - 575 cm (soit 2,145 mNGF) |
| Seuil de Coupure | - 1100cm (soit 30,299 mNGF) | - 500 cm (soit 10,222 mNGF) | - 640 cm (soit 1,495 mNGF) |

MODALITES D'APPLICATION

| | |
|--------------------------|--|
| Seuil d'alerte | Lorsqu'un indicateur atteint le seuil d'alerte |
| Seuil d'Alerte Renforcée | Lorsqu'un indicateur atteint le seuil d'alerte renforcée |
| Seuil de Coupure | Lorsqu'un indicateur atteint le seuil de coupure |

| Restrictions | |
|---------------------------|--|
| Période de printemps | |
| Niveau d'alerte | Gérées dans le cadre du protocole de gestion de l'EPMP |
| Niveau de coupure | -100 % du volume hebdomadaire autorisé |
| Période d'été | |
| Niveau d'alerte | Gérées dans le cadre du protocole de gestion de l'EPMP |
| Niveau d'alerte renforcée | -50 % du volume hebdomadaire autorisé |
| Niveau de coupure | -100 % du volume hebdomadaire autorisé |

PRELEVEMENTS CONCERNES : Prélèvements souterrains et superficiels à l'exception des prélèvements superficiels situés dans le périmètre des zones d'alerte 5.2, 5.3 ou 5.4.

BASSIN DU MARAIS POITEVIN

ZONE 6 : CURE-SEVRE

Communes concernées : Aigrefeuille d'Aunis, Anais, Andilly, Angliers, Angoulins, Aytré, Benon, Bouhet, Bourgneuf, Chambon, Charron, Clavette, Courçon, Croix Chapeau, Dompierre sur Mer, Esnandes, Ferrières, Forges, Le Gué d'Allerré, L'Houmeau, La Jarne, La Jarrie, Lagord, Longèves, Marans, Marsilly, Montroy, Nieul sur Mer, Nuaillé d'Aunis, Périgny, Puilboreau, Puyravault, La Rochelle, La Ronde, Saint Christophe, Saint Cyr du Doret, Saint Georges du Bois, Saint Jean de Liversay, Saint Médard d'Aunis, Saint Ouen d'Aunis, Saint Rogatien, Saint Sauveur d'Aunis, Sainte Soulle, Saint Xandre, Taugon, Le Thou, Vérines, Villedoux, Virson, Vouhé

Point de référence - Piézomètre de FORGES (17)

| | |
|---|--|
| GESTION DE PRINTEMPS, du 31 mars au 15 juin 2014 | |
| NIVEAU D'ALERTE | |
| Seuil d'Alerte | Du 31 mars au 15 mai 2014 : - 460 cm (soit 16,49 mNGF) Du 16 mai au 15 juin 2014 : - 500 cm (soit 16,09 mNGF) |
| Seuil de Coupure | - 580 cm |
| GESTION ESTIVALE, du 16 juin au 26 octobre 2014 : | |
| NIVEAU D'ALERTE | |
| Seuil d'Alerte | - 575 cm (soit 15,34 mNGF) |
| Seuil d'alerte renforcée | - 635 cm (soit 14,74 mNGF) |
| Seuil de Coupure | - 655 cm (soit 14,54 mNGF) |

Point nodal - Station hydrométrique de LA TIFFARDIERE (79)

| | |
|---|-----------|
| GESTION DE PRINTEMPS, du 31 mars au 15 juin 2014 | |
| NIVEAU D'ALERTE | |
| Seuil d'Alerte | 4 500 L/s |
| Seuil de Coupure | 2 800 L/s |
| GESTION ESTIVALE, du 16 juin au 26 octobre 2014 : | |
| NIVEAU D'ALERTE | |
| Seuil d'Alerte | 2 800 L/s |
| Seuil d'alerte renforcée | 2 100 L/s |
| Seuil de Coupure | 1 200 L/s |

MODALITES D'APPLICATION

| | |
|--------------------------|--|
| Seuil d'alerte | Lorsqu'un indicateur atteint le seuil d'alerte |
| Seuil d'Alerte Renforcée | Lorsqu'un indicateur atteint le seuil d'alerte renforcée |
| Seuil de Coupure | Lorsqu'un indicateur atteint le seuil de coupure |

| Restrictions | |
|---------------------------|--|
| Période de printemps | |
| Niveau d'alerte | Gérées dans le cadre du protocole de gestion de l'EPMP |
| Niveau de coupure | -100 % du volume hebdomadaire autorisé |
| Période d'été | |
| Niveau d'alerte | Gérées dans le cadre du protocole de gestion de l'EPMP |
| Niveau d'alerte renforcée | -50 % du volume hebdomadaire autorisé |
| Niveau de coupure | -100 % du volume hebdomadaire autorisé |

PRELEVEMENTS CONCERNES : Prélèvements souterrains et superficiels à l'exception des prélèvements superficiels situés dans le périmètre des zones d'alerte 5.2, 5.3 ou 5.4.

**BASSIN DU MARAIS POITEVIN
ZONE 5.4 : MARAIS NORD AUNIS**

Communes concernées : Anais, Andilly, Angliers, Charron, Courçon, Esnandes, Le Gué d'Alléré, Longèves, Marans, Marsilly, Nuaillé d'Aunis, La Ronde, Saint Christophe, Saint Cyr du Doret, Saint Jean de Liversay, Saint Médard d'Aunis, Saint Sauveur d'Aunis, Sainte Soulle, Saint Xandre, Taugon, Vérines, Villedoux

| Point nodal - Station hydrométrique de LA TIFFARDIERE (79) | |
|---|---|
| GESTION DE PRINTEMPS, du 31 mars au 15 juin 2014 | |
| NIVEAU D'ALERTE | |
| Seuil d'Alerte | Seuil décroissant selon une droite de 7800 à 2800 L/s |
| Seuil de Coupure | Seuil décroissant selon une droite de 2800 à 1500 L/s |
| GESTION ESTIVALE, du 16 juin au 26 octobre 2014 : | |
| NIVEAU D'ALERTE | |
| Seuil d'Alerte | 2 800 L/s |
| Seuil d'Alerte Renforcée | 2 100 L/s |
| Seuil de Coupure | 1 500 L/s |

| MODALITES D'APPLICATION | |
|--------------------------------|--|
| Seuil d'alerte | Lorsqu'un indicateur atteint le seuil d'alerte |
| Seuil d'Alerte Renforcée | Lorsqu'un indicateur atteint le seuil d'alerte renforcée |
| Seuil de Coupure | Lorsqu'un indicateur atteint le seuil de coupure |

| | Restrictions |
|---------------------------|--|
| Période de printemps | |
| Niveau d'alerte | Gérées dans le cadre du protocole de gestion de l'EPMP |
| Niveau de coupure | -100 % du volume hebdomadaire autorisé |
| Période d'été | |
| Niveau d'alerte | Gérées dans le cadre du protocole de gestion de l'EPMP |
| Niveau d'alerte renforcée | -50 % du volume hebdomadaire autorisé |
| Niveau de coupure | -100 % du volume hebdomadaire autorisé |

PRELEVEMENTS CONCERNES : Prélèvements superficiels

**BASSIN DU MARAIS POITEVIN
ZONE 5.2 : MARAIS VENDEE**

Commune concernée : Marans

| Point nodal - Station hydrométrique de LA TIFFARDIERE (79) | |
|---|---|
| GESTION DE PRINTEMPS, du 31 mars au 15 juin 2014 | |
| NIVEAU D'ALERTE | |
| Seuil d'Alerte | Seuil décroissant selon une courbe de 7800 à 2800 L/s |
| Seuil de Coupure | Seuil décroissant selon une droite de 2800 à 1300 L/s |
| GESTION ESTIVALE, du 16 juin au 26 octobre 2014 : | |
| NIVEAU D'ALERTE | |
| Seuil d'Alerte | 2 800 L/s |
| Seuil d'alerte renforcée | 1 500 L/s |
| Seuil de Coupure | 1 300 L/s |

| Points de référence – Points nodaux du SAGE SNMP | | | | | | | | | |
|---|---------------------|------------------------------------|-------------------------------------|---|-----------------------------------|-------------------------|-----------------------------------|---|---|
| | Amont Boule d'or | Aval Boule d'or- La Corde | Aval Boule d'or-Le Gouffre | Marais mouillés de Saint Gemme | Marais mouillés de Nalliers | Canal des 5 Abbés | Vix, Maille, Maillez ais | Petit Poitou amont Chevroti ère | Champagné et Petit Poitou aval Chevrotière |
| NOEd (mNGF) | 2,3 | 1,8 | 1,75 | 1,65 | 1,65 | 1,65 | 1,4 | 1,65 | 1,6 |
| NOEf (mNGF) | 2,1 | 1,6 | 1,45 | 1,45 | 1,45 | 1,45 | 1 | 1,45 | 1,4 |
| NCR (mNGF) | 2 | 1,5 | 1,45 | 1,35 | 1,35 | 1,35 | 0,9 | 1,35 | 1,3 |

| MODALITES D'APPLICATION | |
|---|--|
| GESTION DE PRINTEMPS, du 31 mars au 15 juin 2014 | |
| Seuil d'alerte | Lorsque La Tiffardière passe le seuil d'alerte |
| Seuil de coupure | Lorsque La Tiffardière passe le seuil de coupure |
| GESTION ESTIVALE, du 16 juin au 15 juillet 2014 | |
| Seuil d'alerte | Lorsque 5 points nodaux atteignent le NOEd ou lorsque La Tiffardière passe le seuil d'alerte |
| Seuil d'alerte renforcée | Lorsque 7 points nodaux atteignent le NOEd ou lorsque La Tiffardière passe le seuil d'alerte renforcée |
| Seuil de coupure | Lorsque 9 points nodaux atteignent le NOEd ou lorsque La Tiffardière passe le seuil de coupure |
| GESTION ESTIVALE, du 16 juillet au 26 octobre 2014 | |
| Seuil d'alerte | Lorsque 5 points nodaux atteignent le NOEf ou lorsque La Tiffardière passe le seuil d'alerte |
| Seuil d'alerte renforcée | Lorsque 7 points nodaux atteignent le NOEf ou lorsque La Tiffardière passe le seuil d'alerte renforcée |
| Seuil de coupure | Lorsque 9 points nodaux atteignent le NOEf ou lorsque La Tiffardière passe le seuil de coupure |

CAS DU FRANCHISSEMENT DU NIVEAU DE CRISE : Dès lors qu'un des points nodaux atteint le NCR, le niveau de coupure est déclenché sur la zone nodale associée.

Dès lors que 5 points nodaux passent le NCR, le niveau de coupure est déclenché sur la totalité de la zone d'alerte 5.2 Marais Vendée.

| Restrictions | |
|---------------------------|--|
| Période de printemps | |
| Niveau d'alerte | Gérées dans le cadre du protocole de gestion de l'EPMP |
| Niveau de coupure | Interdiction de prélèvement |
| Période d'été | |
| Niveau d'alerte | Gérées dans le cadre du protocole de gestion de l'EPMP |
| Niveau d'alerte renforcée | Interdiction de prélèvement tous les jours de 8h à 20h |
| Niveau de coupure | Interdiction de prélèvement |

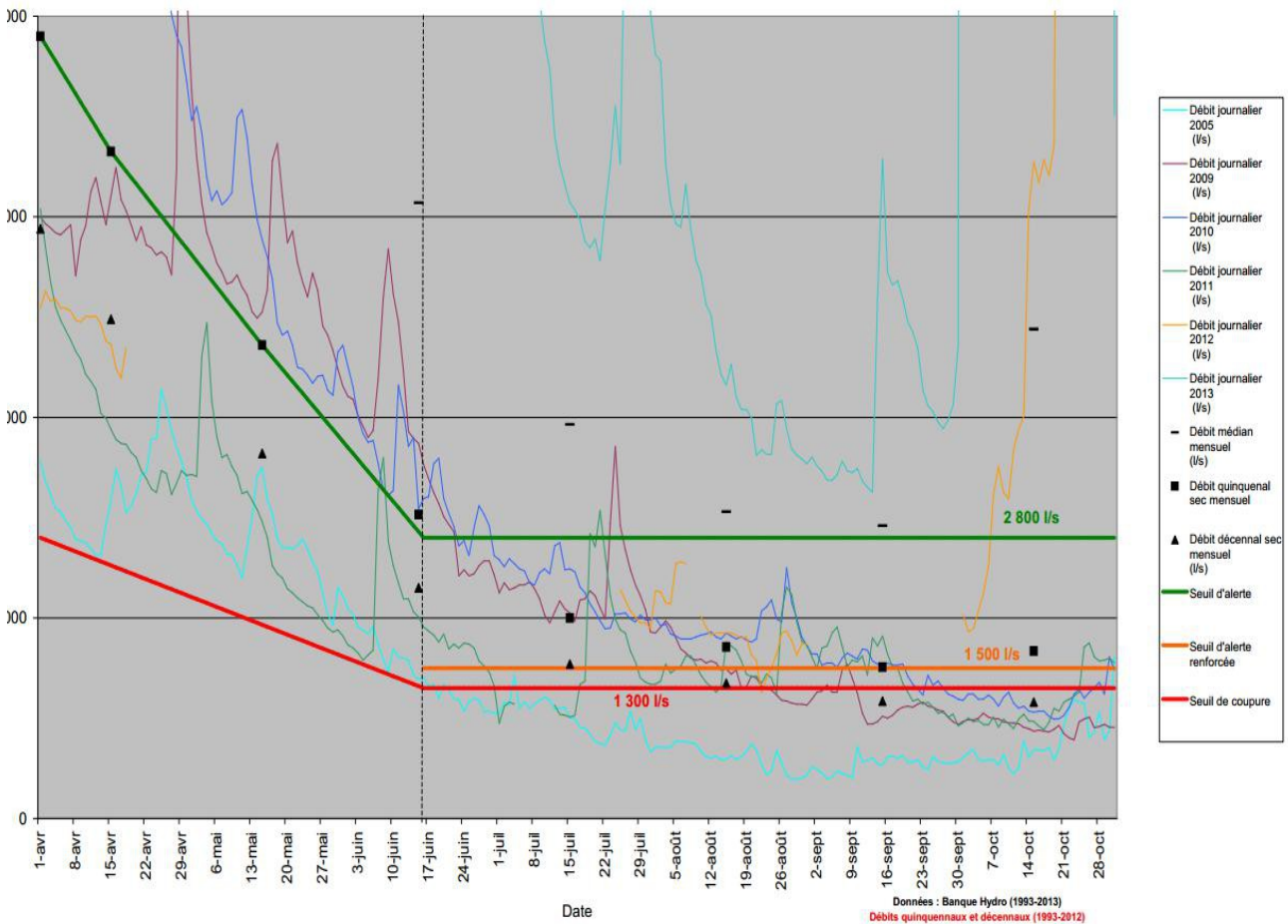
PRELEVEMENTS CONCERNES : Prélèvements superficiels

NEXE 5

**ZONE 7 - LA SEVRE NIORTAISE
STATION DE LA TIFFARDIERE**

SDAGE :
DSA = 2 800 l/s
DCR = 1 200 l/s

SAGE :
DCR = 1 200 l/s



**BASSIN DU MARAIS POITEVIN
ZONE 5.3 : MARAIS SEVRE NIORTAISE**

Communes concernées : Charron, Courçon, Cramchaban, La Grève sur le Mignon, La Laigne, Marans, La Ronde, Saint Jean de Liversay, Taugon

| Point nodal - Station hydrométrique de LA TIFFARDIERE (79) | |
|---|---|
| GESTION DE PRINTEMPS, du 31 mars au 15 juin 2014 | |
| NIVEAU D'ALERTE | |
| Seuil d'Alerte | Seuil décroissant selon une droite de 7800 à 2800 L/s |
| Seuil de Coupure | Seuil décroissant selon une droite de 2800 L/s à 1500 L/s |
| GESTION ESTIVALE, du 16 juin au 26 octobre 2014 : | |
| NIVEAU D'ALERTE | |
| Seuil d'Alerte | 2 800 L/s |
| Seuil d'alerte renforcée | 2 100 L/s |
| Seuil de Coupure | 1 500 L/s |

| Points de référence – Points nodaux du SAGE SNMP | | | | | | | | | |
|---|----------------|--------------|-----------------|---------------|-----------|-----------------|--------|----------|-------|
| | Les Bourdettes | Bazoin-Sèvre | Le Carreau d'Or | Saint Arnault | L'Aqueduc | Le Château Vert | Chaban | La Grève | Sazay |
| NOEd (mNGF) | 2,27* | 1,90* | 1,78* | 2,18* | 1,82* | 1,86* | 6,25* | 2,21* | 2,60* |
| NOEf (mNGF) | 2,17* | 1,70* | 1,48* | 1,98* | 1,52* | 1,66* | 6,05* | 2,01* | 2,40* |
| NCR (mNGF) | 1,77 | 1,4 | 1,28 | 1,68 | 1,32 | 1,36 | 5,75 | 1,71 | 2,1 |

* Pour respecter les dispositions de la mesure 5B-1 du SAGE Sèvre Niortaise Marais Poitevin, le franchissement des seuils s'effectue lorsque le niveau d'eau est 5 cm en dessous de la valeur des NOE

| MODALITES D'APPLICATION | |
|---|--|
| GESTION DE PRINTEMPS, du 31 mars au 15 juin 2014 | |
| Seuil d'alerte | Lorsque La Tiffardière passe le seuil d'alerte |
| Seuil de coupure | Lorsque La Tiffardière passe le seuil de coupure |
| GESTION ESTIVALE, du 16 juin au 15 juillet 2014 | |
| Seuil d'alerte | Lorsque 4 points nodaux atteignent le NOEd ou lorsque La Tiffardière passe le seuil d'alerte |
| Seuil d'alerte renforcée | Lorsque 6 points nodaux atteignent le NOEd ou lorsque La Tiffardière passe le seuil d'alerte renforcée |
| Seuil de coupure | Lorsque 8 points nodaux atteignent le NOEd ou lorsque La Tiffardière passe le seuil de coupure |
| GESTION ESTIVALE, du 16 juillet au 26 octobre 2014 | |
| Seuil d'alerte | Lorsque 4 points nodaux atteignent le NOEf ou lorsque La Tiffardière passe le seuil d'alerte |
| Seuil d'alerte renforcée | Lorsque 6 points nodaux atteignent le NOEf ou lorsque La Tiffardière passe le seuil d'alerte renforcée |
| Seuil de coupure | Lorsque 8 points nodaux atteignent le NOEf ou lorsque La Tiffardière passe le seuil de coupure |

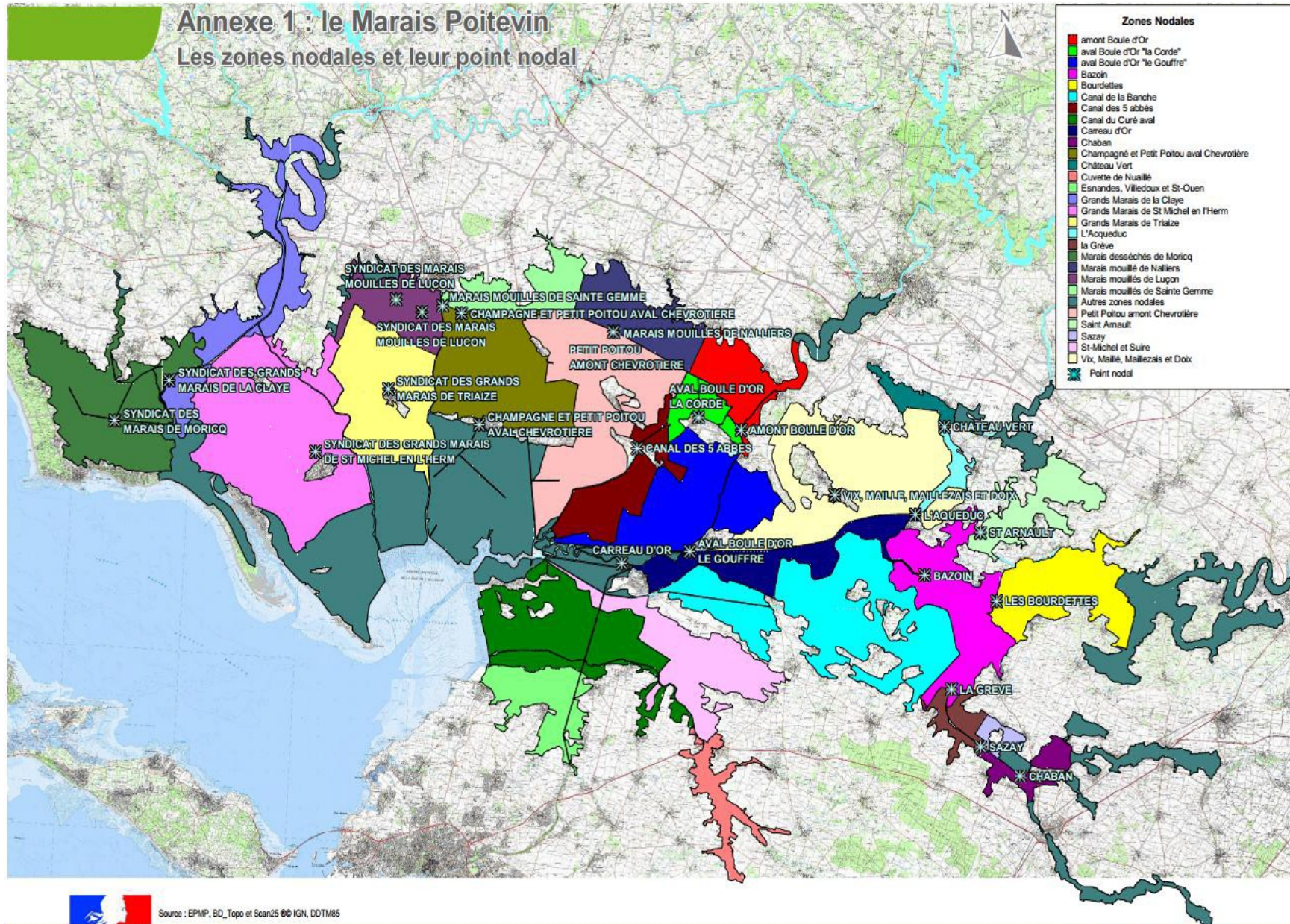
CAS DU FRANCHISSEMENT DU NIVEAU DE CRISE : Dès lors qu'un des points nodaux atteint le NCR, le niveau de coupure est déclenché sur la zone nodale associée.
Dès lors que 5 points nodaux passent le NCR, le niveau de coupure est déclenché sur la totalité de la zone d'alerte 5.3 Marais Sèvre Niortaise.

| | Restrictions |
|---------------------------|--|
| Période de printemps | |
| Niveau d'alerte | Gérées dans le cadre du protocole de gestion de l'EPMP |
| Niveau de coupure | -100 % du volume hebdomadaire autorisé |
| Période d'été | |
| Niveau d'alerte | Gérées dans le cadre du protocole de gestion de l'EPMP |
| Niveau d'alerte renforcée | -50 % du volume hebdomadaire autorisé |
| Niveau de coupure | -100 % du volume hebdomadaire autorisé |

PRELEVEMENTS CONCERNES : Prélèvements superficiels

Annexe 1 : le Marais Poitevin

Les zones nodales et leur point nodal



Source : EPMP, BD_Topo et Scan25 © IGN, DDTM85