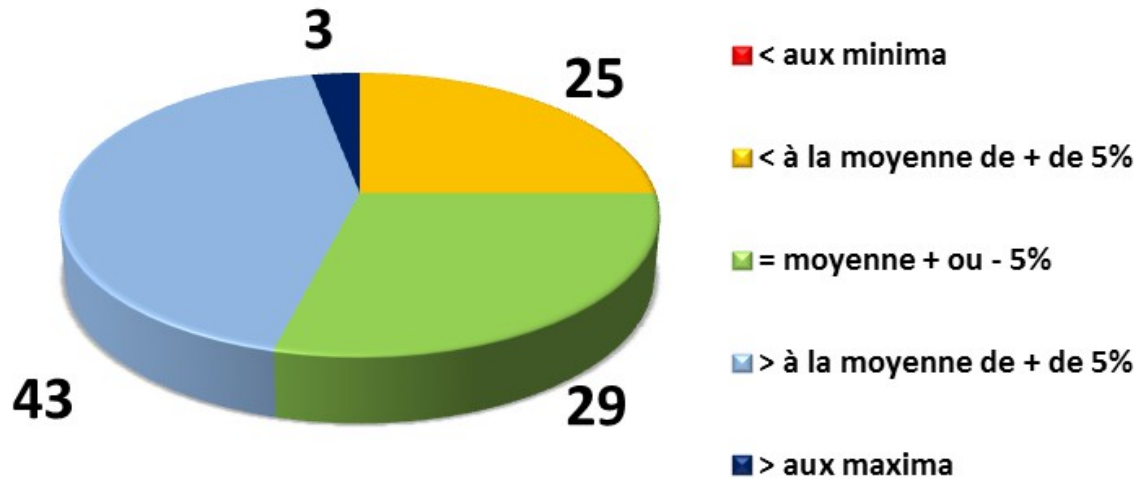
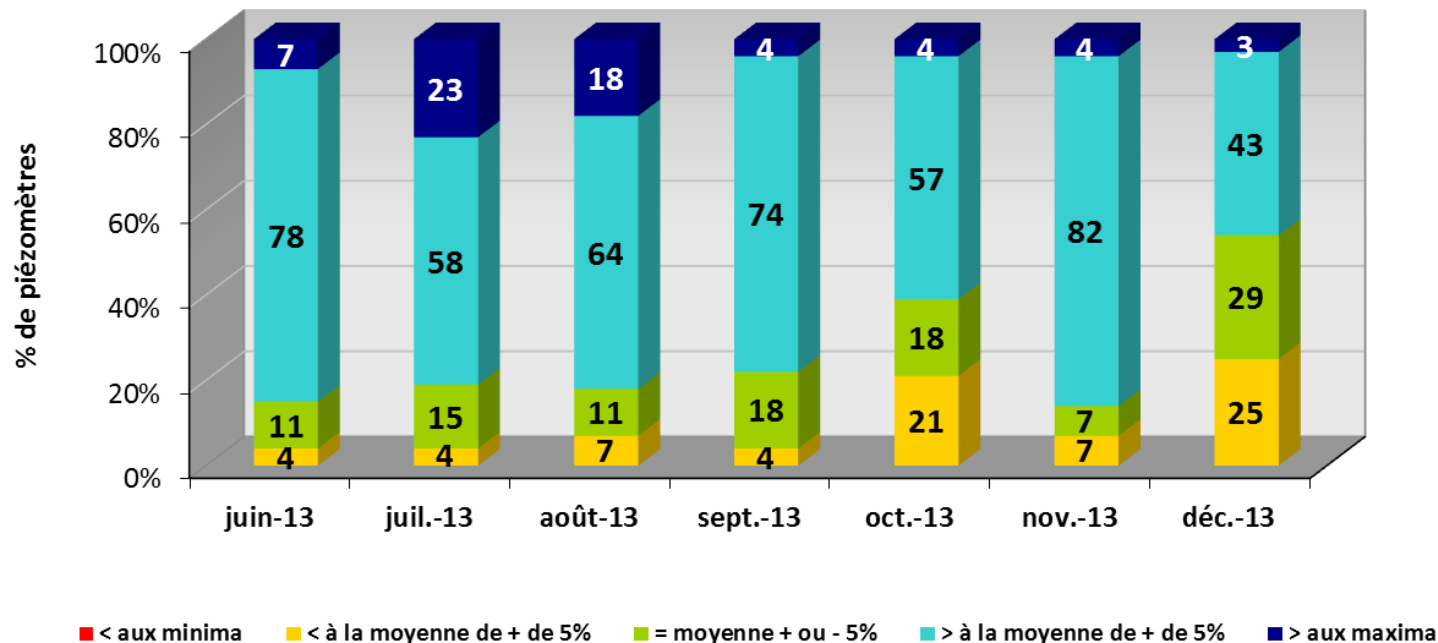


15 décembre 2013



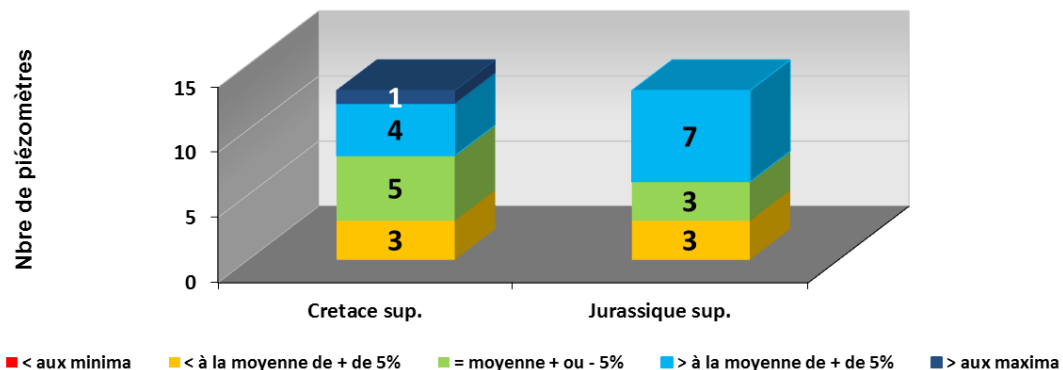
➤ **75% des piézomètres est \geq à la moyenne, dont 3% est $>$ maxima enregistrés**

Evolution des nappes en Charente-Maritime de fin juin au 15/12/13



- situation assez stable de juin à août (81% à 85% niveaux > moyenne)
- dégradation à partir de septembre avec 78% des niveaux > moyenne, qui continue en octobre (61% niveaux > moyenne)
- amélioration en novembre avec 86% niveaux > moyenne
- nouvelle dégradation en décembre: 46% niveaux > moyenne au 15/12/13

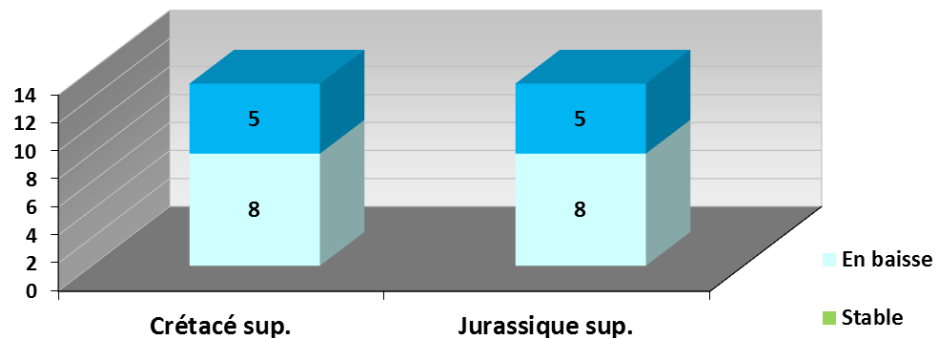
Situation des nappes de la Charente-Maritime au 15 décembre 2013



➤ 77% des piézomètres du Jurassique sup. et Crétacé sup. sont \geq à la moyenne

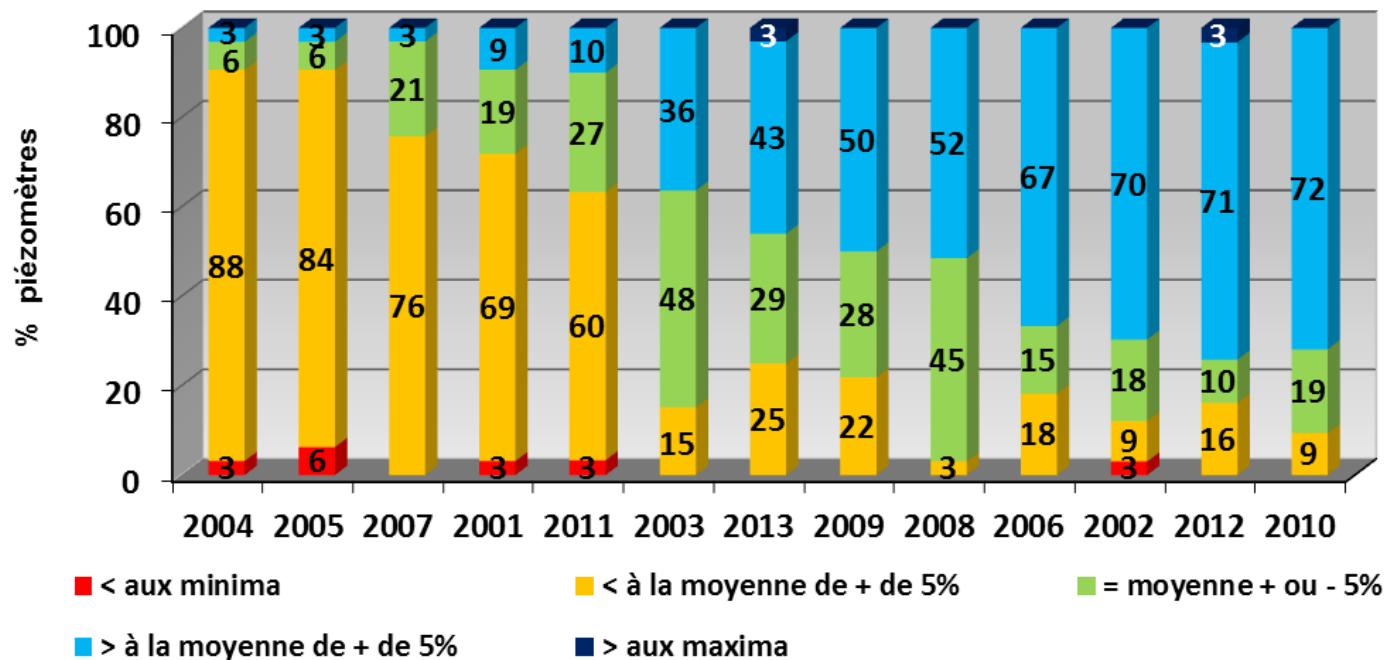
➤ 62% des piézomètres sont en baisse par rapport à fin novembre

Evolution des nappes le 15 décembre 2013 par rapport à fin novembre



Situation des nappes de la Charente-Maritime, fin décembre de 2001 à 2012, et le 15/12/13

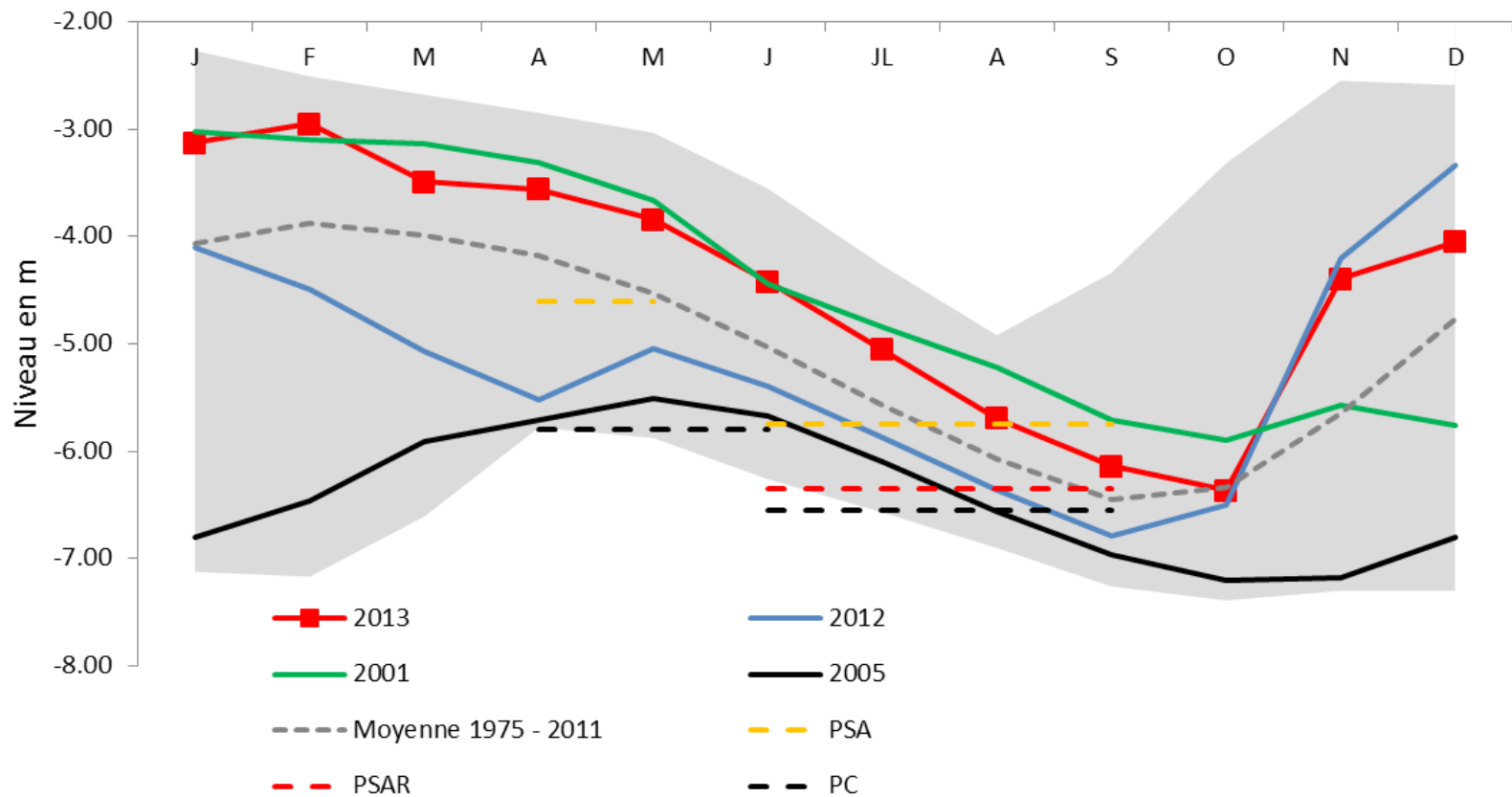
(% calculés / totalité historique jusqu'en 2012, de chaque piézomètre, en enlevant l'année considérée)



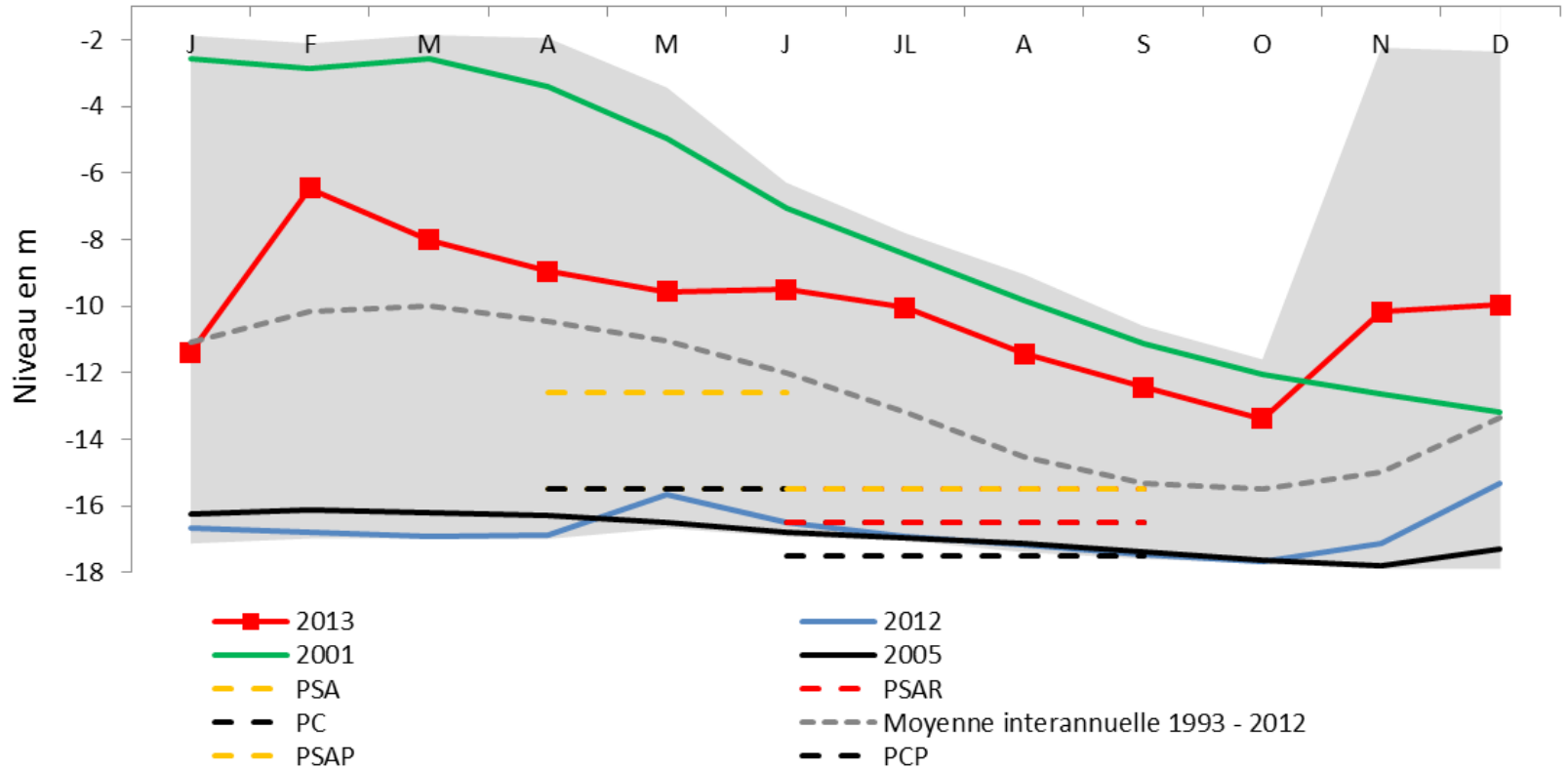
➤ La situation des nappes au 15 décembre 2013 se rapproche de celle observée en 2009

➤ Elle se situe au 7ème rang des années les plus favorables depuis 2001

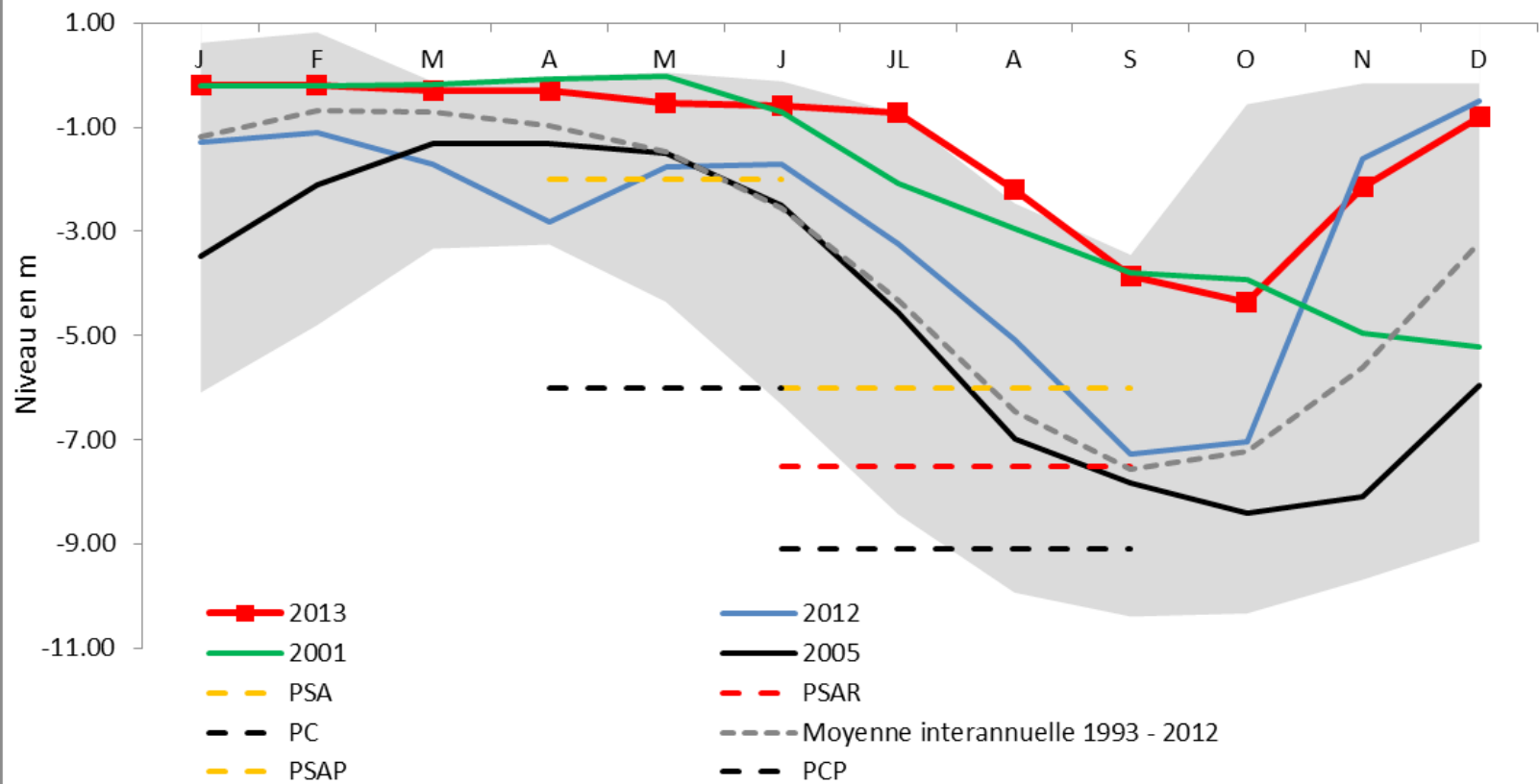
FORGES2 - bassin du Curé



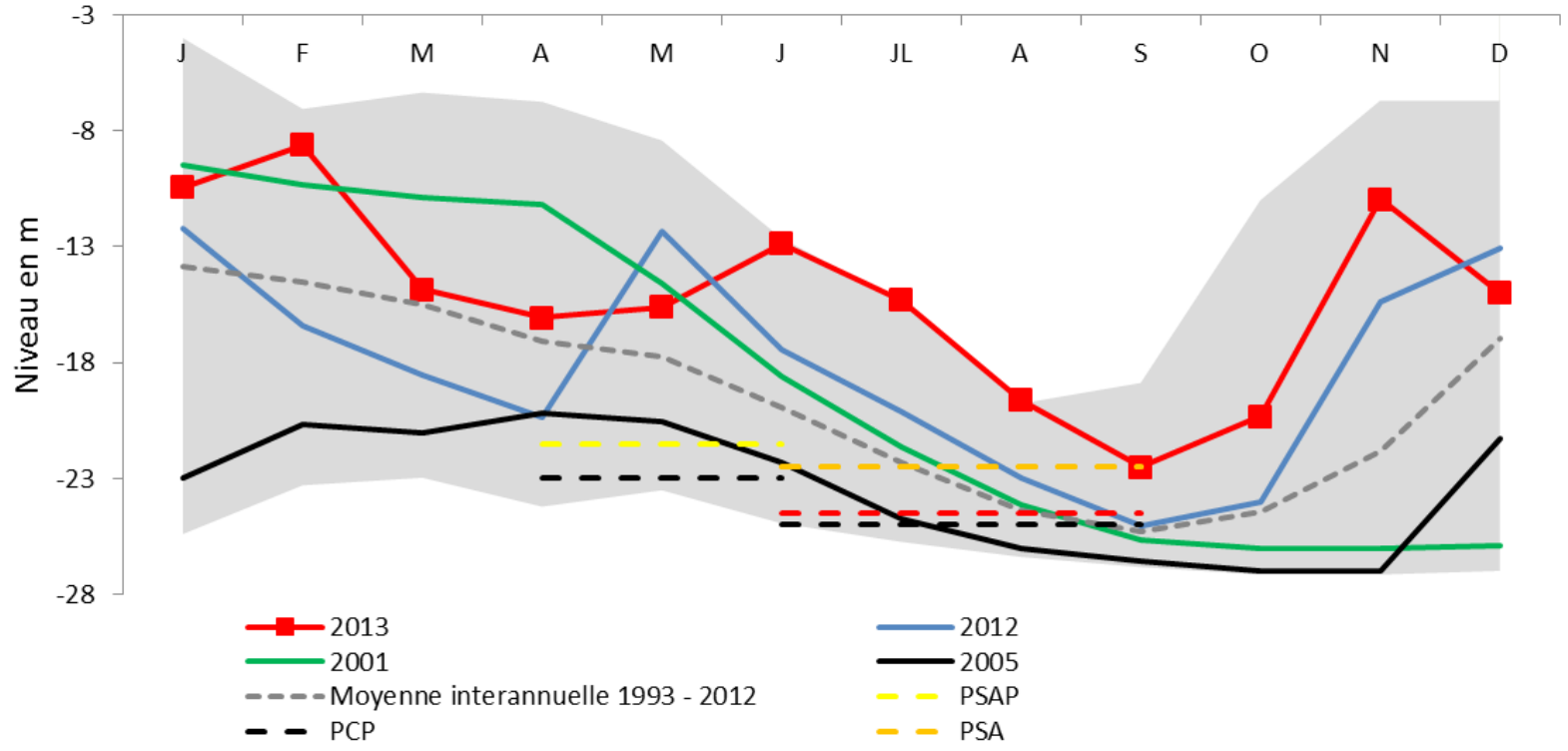
MORTAGNE - fleuves côtiers de Gironde



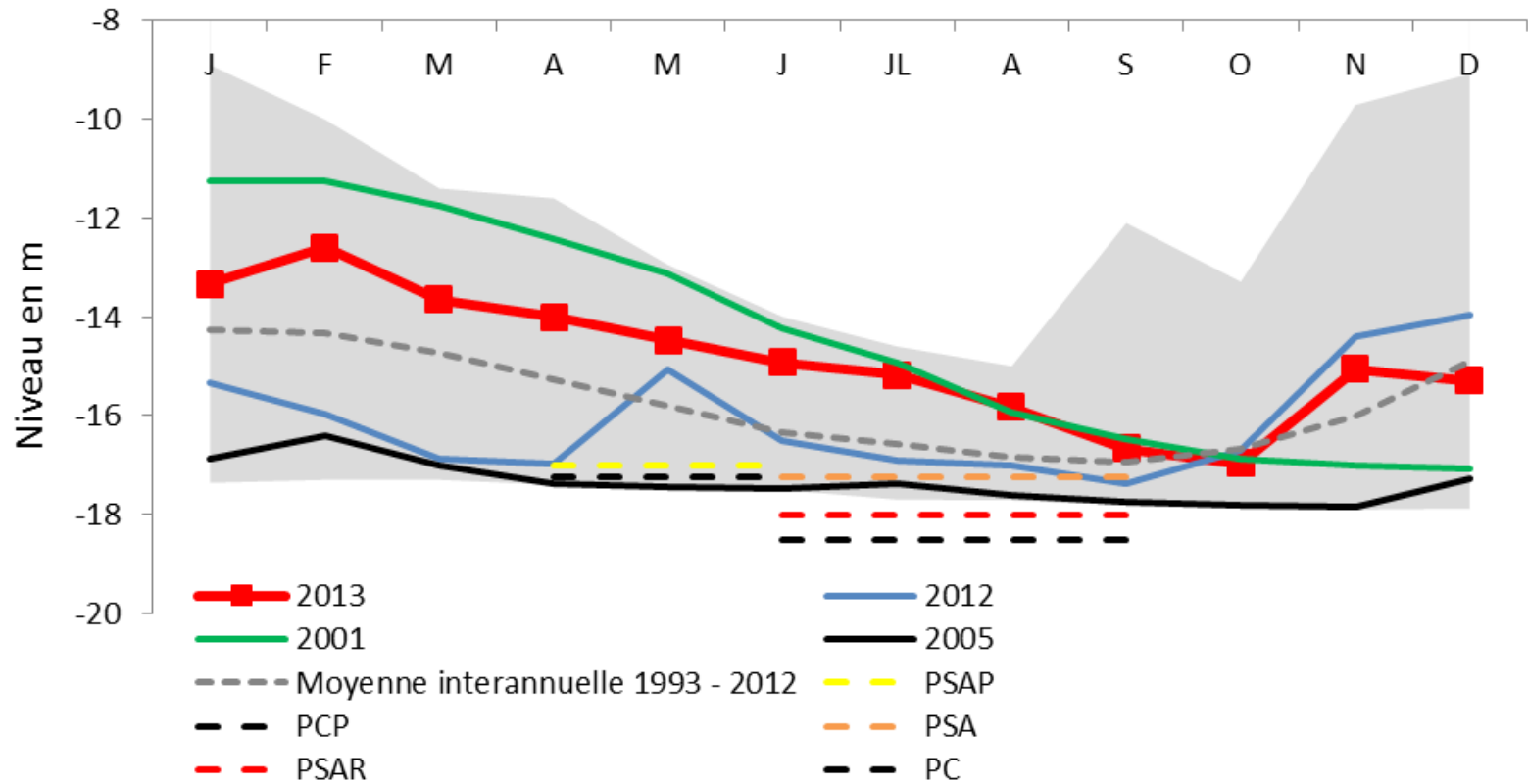
REORTE - bassin Gères-Devise

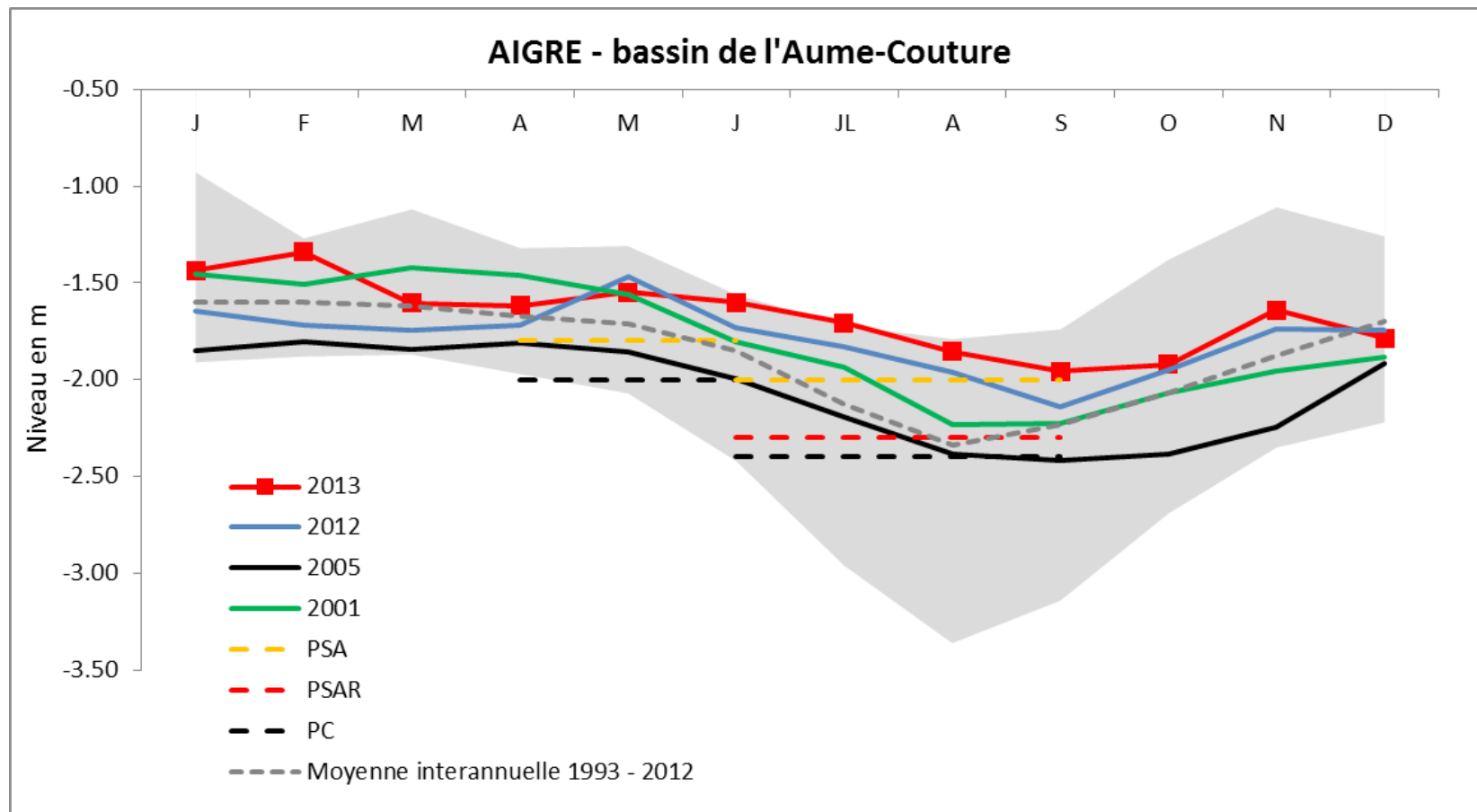


BALLANS - bassin de l'Antenne - Rouzille



St AGNANT - bassin de l'Arnoult





Le BOURDET - bassin du Mignon

