



Bilan de l'accidentologie



Chiffres départementaux

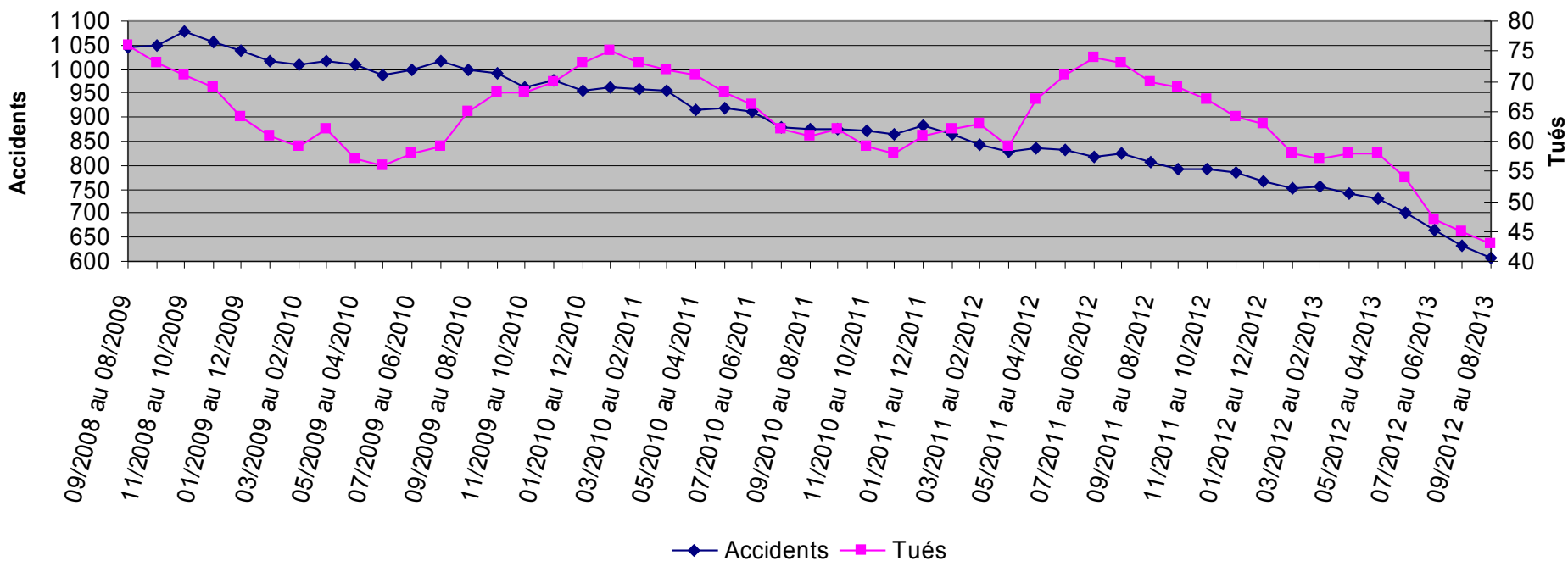
	2008	2009	2010	2011	2012	2013 (au 31/08)	Evolution 12/13*
Accidents	1019	1038	954	882	767	354	- 30%
Tués	71	64	73	61	63	27	- 45%
BH	383	425	391	361	331	165	- 25%
BNH	927	866	776	727	613	312	- 24%
Total Blessés	1310	1291	1167	1088	944	477	- 24%

* évolution 12/13 de janvier à août



12 mois glissants 2008 – 2013 en Charente-Maritime

Evolution sur 12 mois glissants des accidents et des tués
pour la période de septembre 2008 à août 2013





Chiffres sur l'arrondissement de La Rochelle

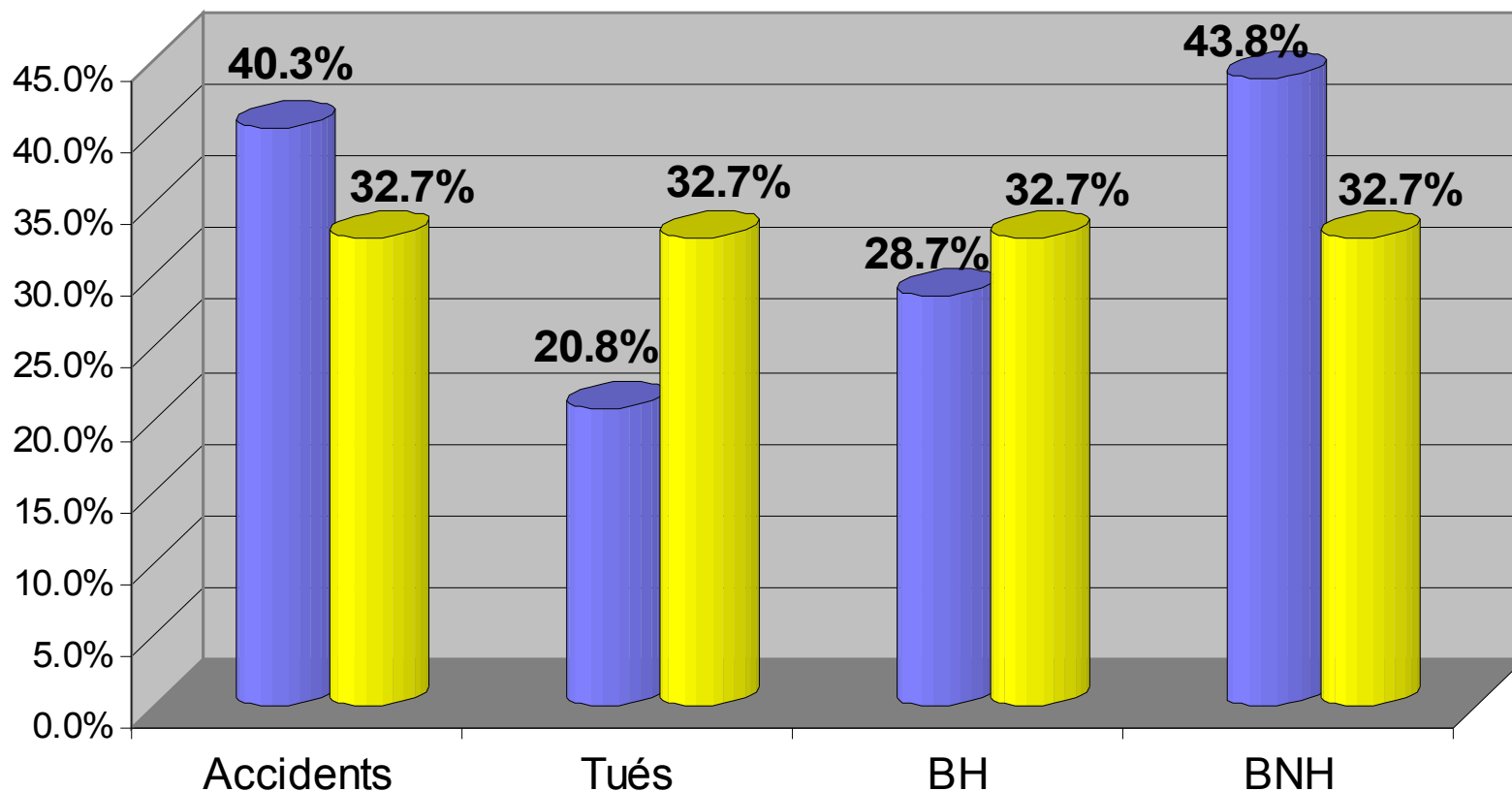
	2008	2009	2010	2011	2012	TOTAL
Accidents	375	424	375	379	327	1880
Tués	14	15	13	12	15	69
BH	97	121	119	105	102	544
BNH	363	407	320	339	282	1711
Total blessés	460	528	439	444	384	2255
Gravité *	3,7%	3,5%	3,5%	3,2%	4,6%	3,7%
Gravité 17*	7%	6,2%	7,7%	6,9%	8,2%	7,1%

* gravité : nombre de tués / nombre d'accidents



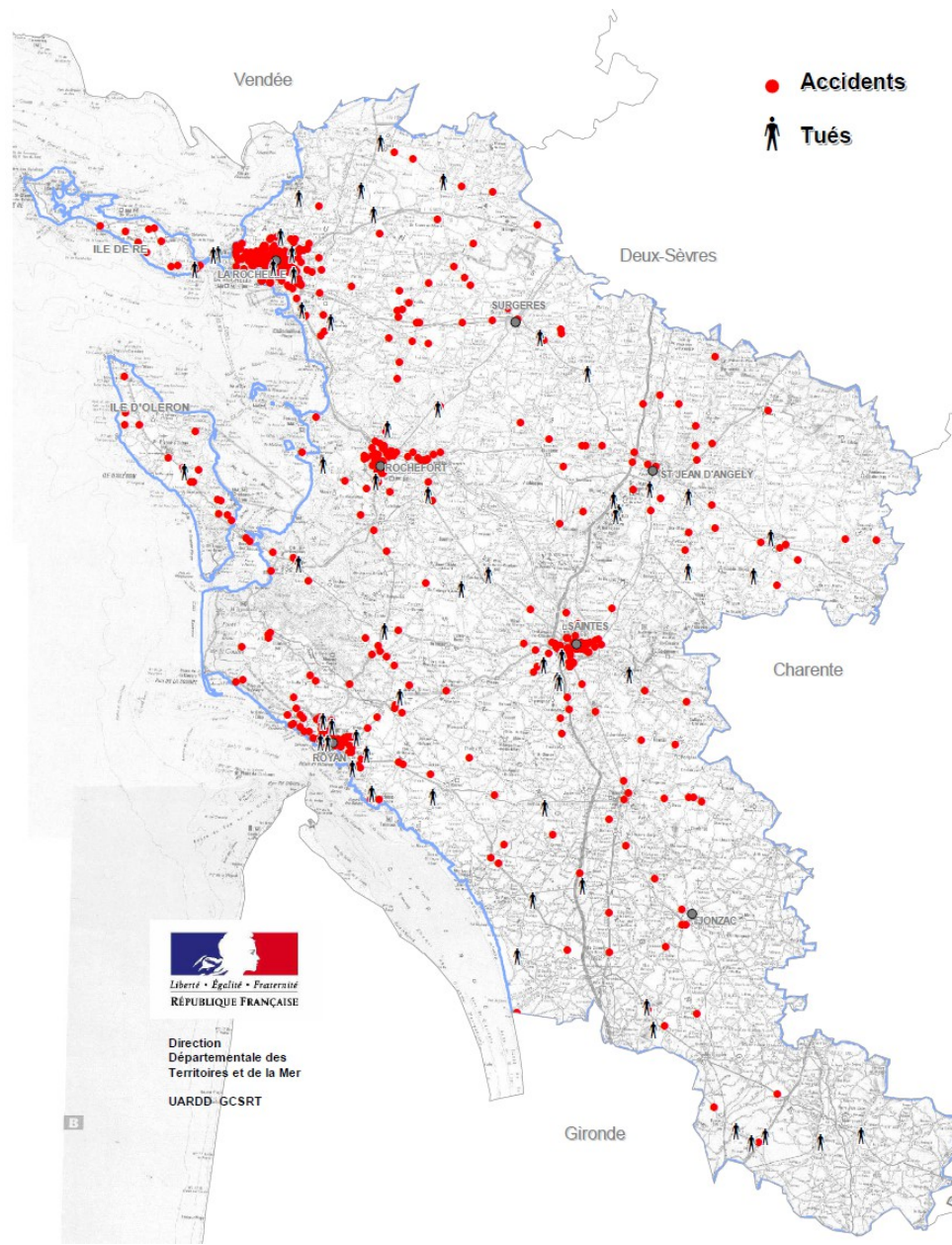
Représentation de l'arrondissement de LA ROCHELLE dans l'accidentologie du département

Arrondissement de La Rochelle - 2008 à 2012



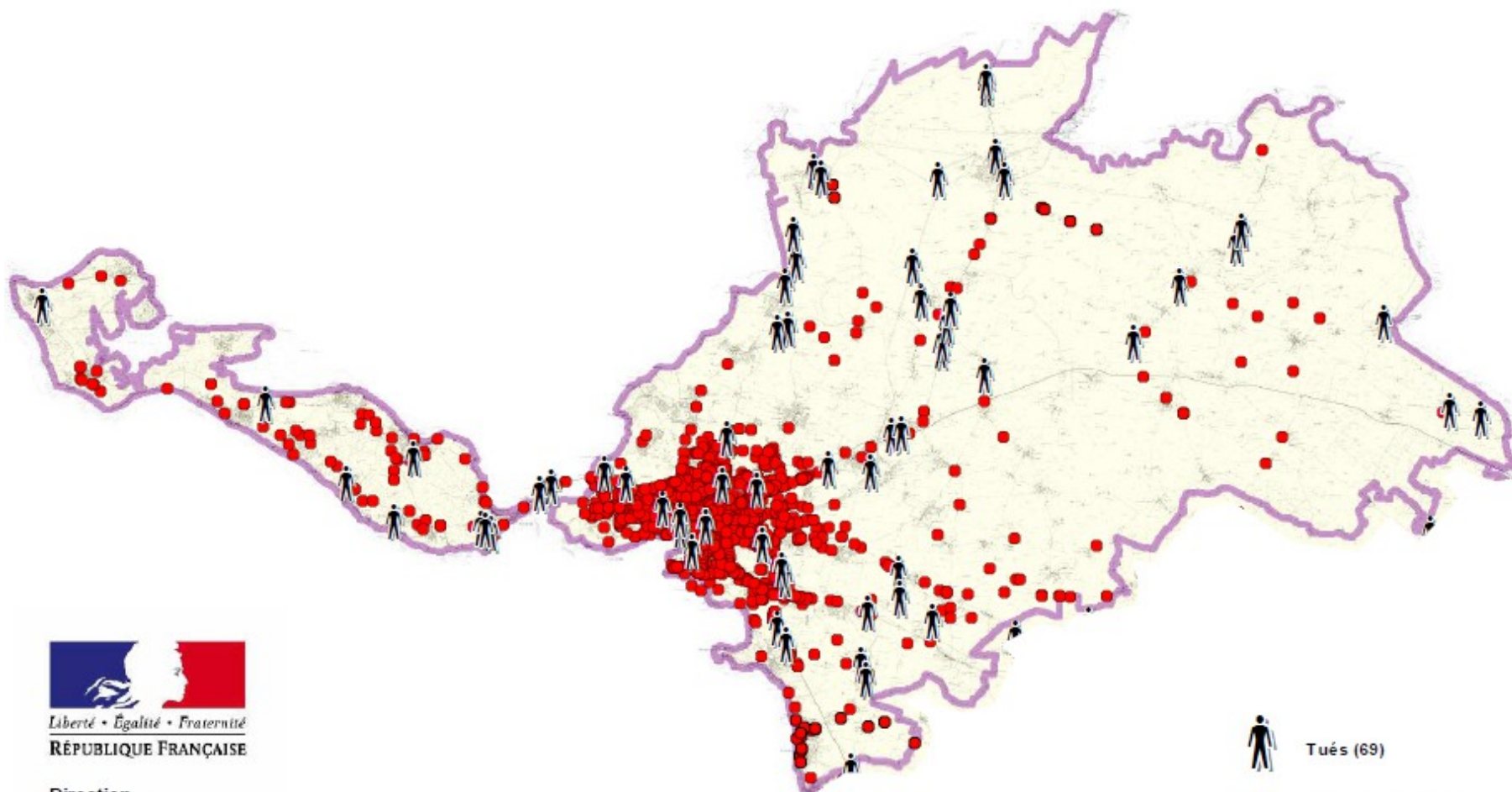
- ATB La Rochelle par rapport à l'ensemble des ATB de Charente-Maritime
- Population arrondissement de La Rochelle par rapport à l'ensemble de la population de Charente-Maritime

2012 : carte des accidents



Accidents 2008-2012

Accidentologie Arrondissement de La Rochelle 2008 à 2012



Liberté • Égalité • Fraternité
RÉPUBLIQUE FRANÇAISE

Direction
Départementale des
Territoires et de la Mer

UARDD GCSRT



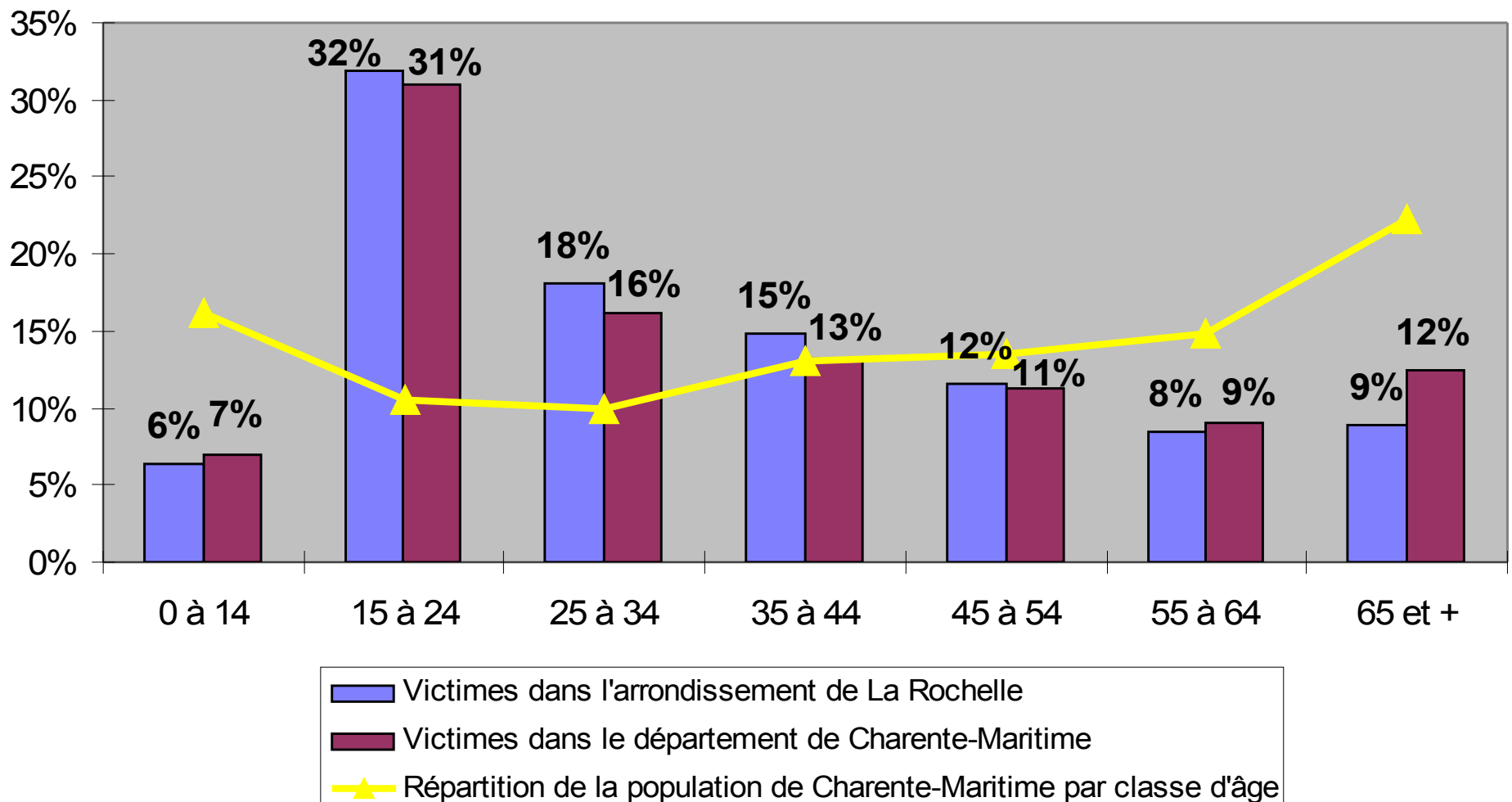
Tués (69)



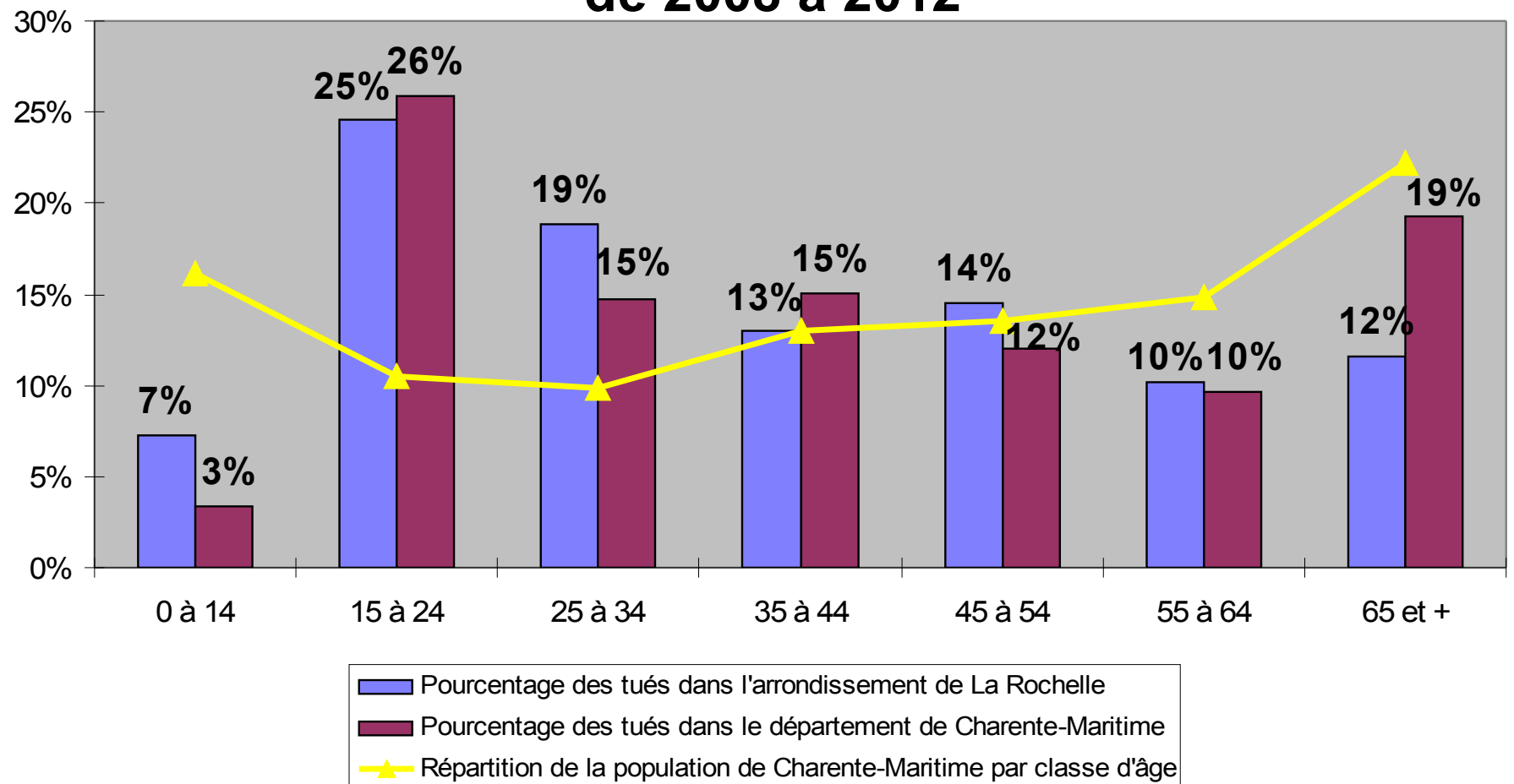
Accidents (1880)

Victimes par tranche d'âge

Répartition des victimes par tranche d'âge de 2008 à 2012

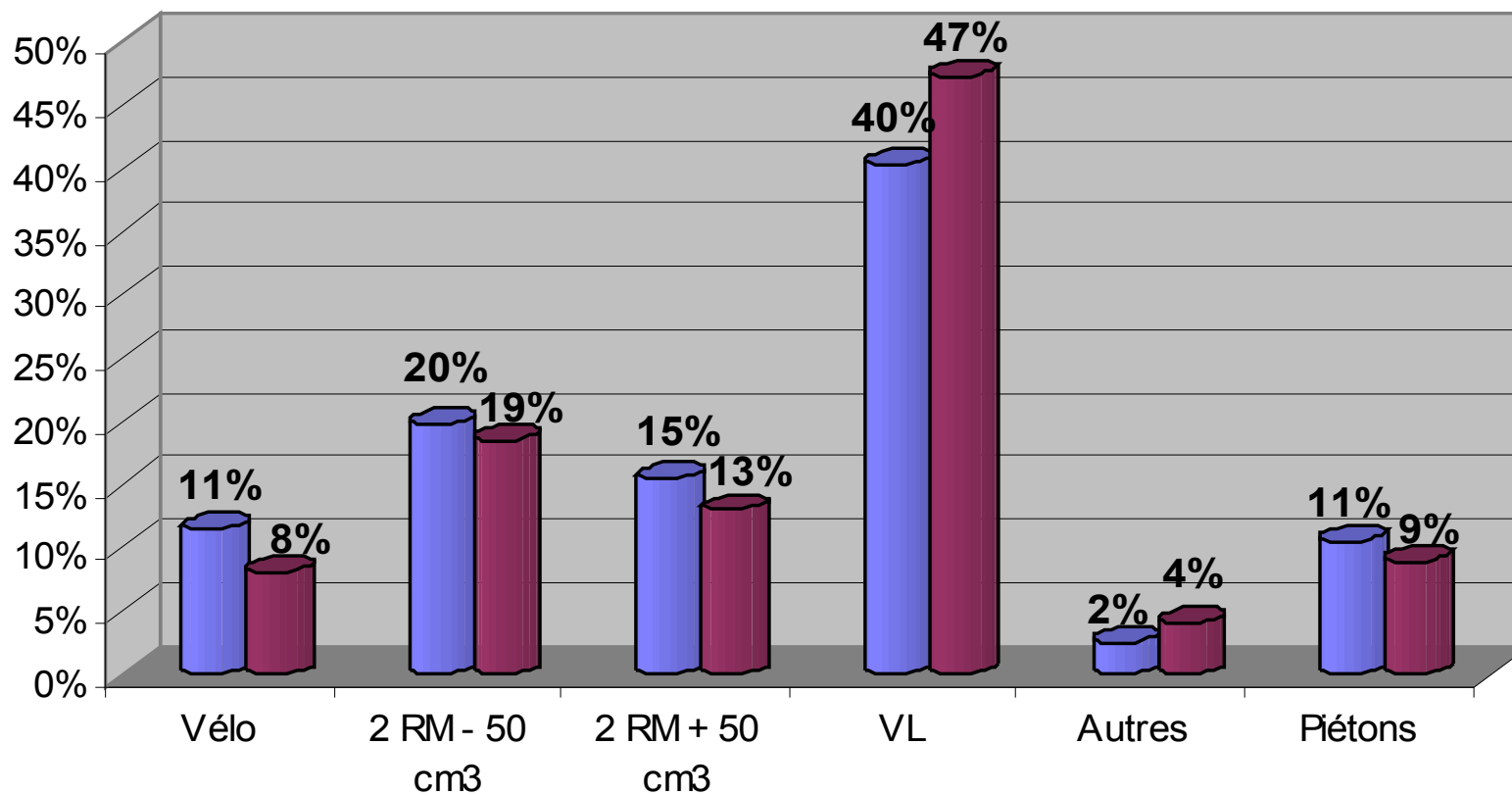


Répartition des tués par tranche d'âge de 2008 à 2012



Victimes par type de véhicules

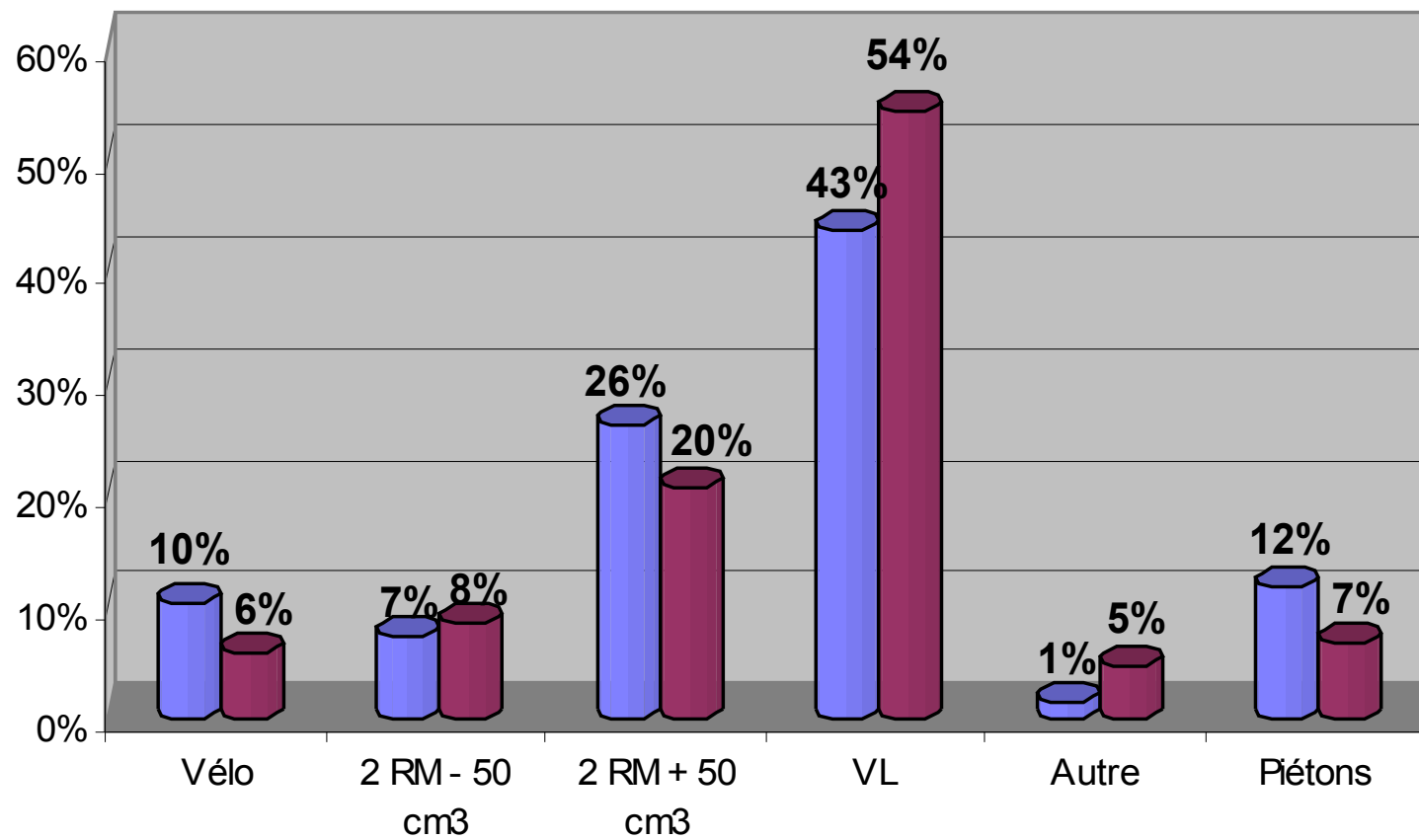
Répartition des victimes par type de véhicules de 2008 à 2012



■ Victimes dans l'arrondissement de La Rochelle ■ Victimes dans le département de Charente-Maritime

Tués par type de véhicules

Répartition des tués par type de véhicules de 2008 à 2012

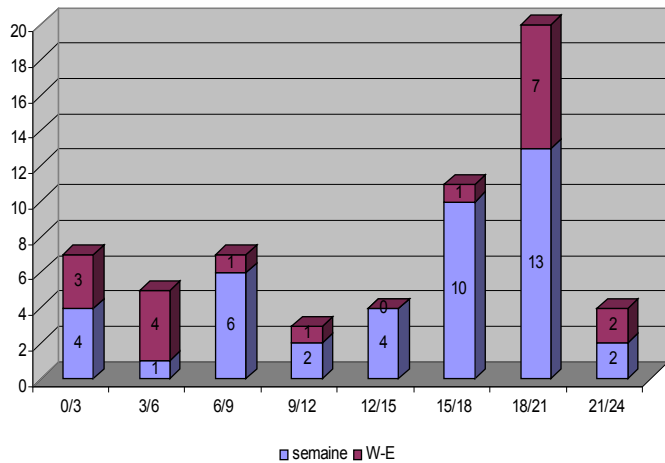


■ Tués dans l'arrondissement de La Rochelle ■ Tués dans le département de Charente-Maritime



Tués par tranche horaire dans le département

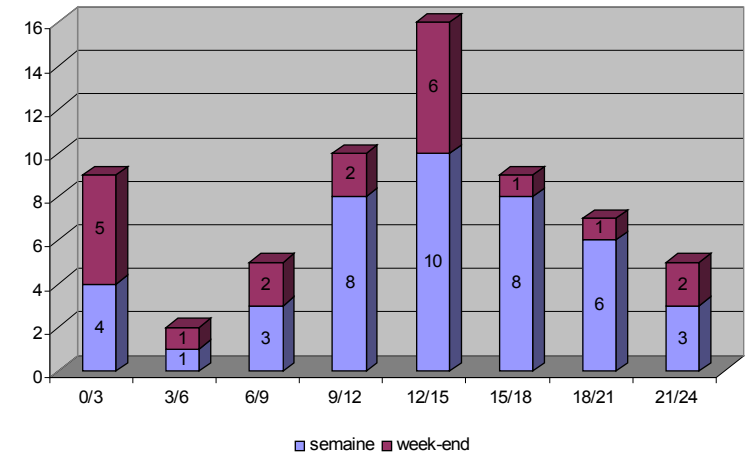
Répartition des tués par tranches horaires et semaine/ week-end pour l'année 2011



2011

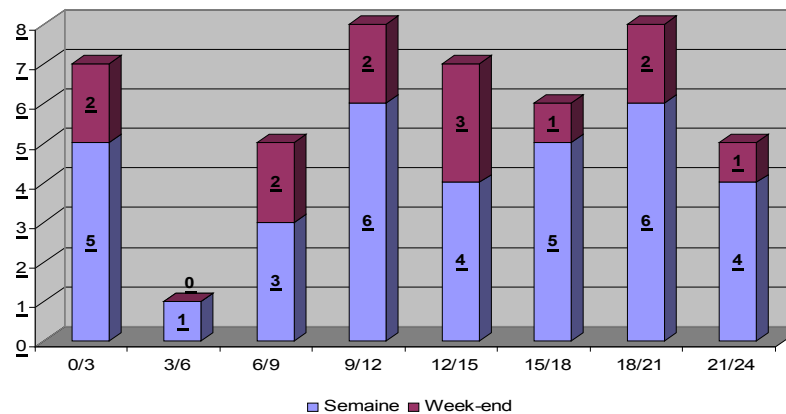
L'année 2011 est conforme aux tendances observées depuis de nombreuses années.
La tranche horaire la + meurtrière: 15-21 h

Répartition des tués par tranches horaires et jours de la semaine pour l'année 2012



2012 : année atypique

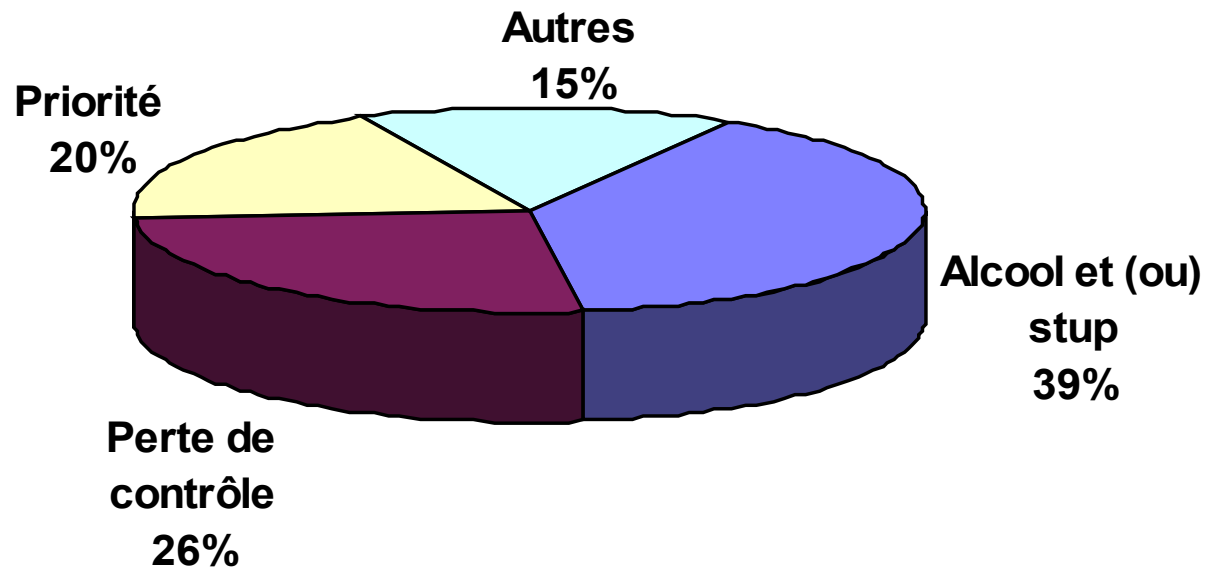
Répartition des tués par tranches horaires et jours de la semaine du 1^{er} juillet 2012 au 30 juin 2013



2013

Causes des accidents mortels

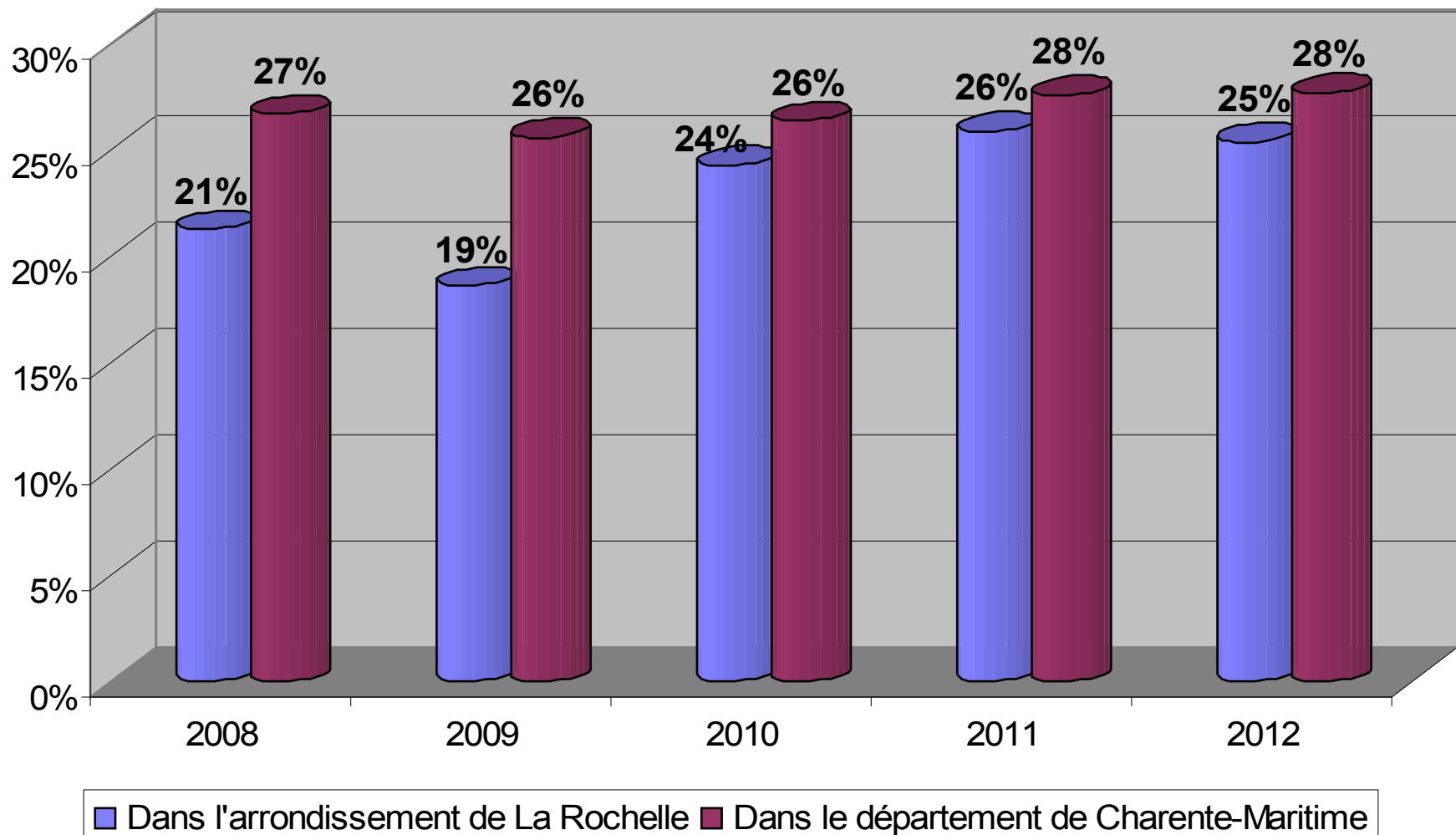
Causes principales des accidents mortels dans l'arrondissement de La Rochelle de 2008 à 2012



Le critère vitesse n'est pas représenté car souvent difficile à identifier et fréquemment associé au critère alcool et (ou) stupéfiants (seule la cause principale est retenue). Certaines pertes de contrôle sont probablement dues à une vitesse élevée ou inadaptée.

Accidents sans tiers identifié

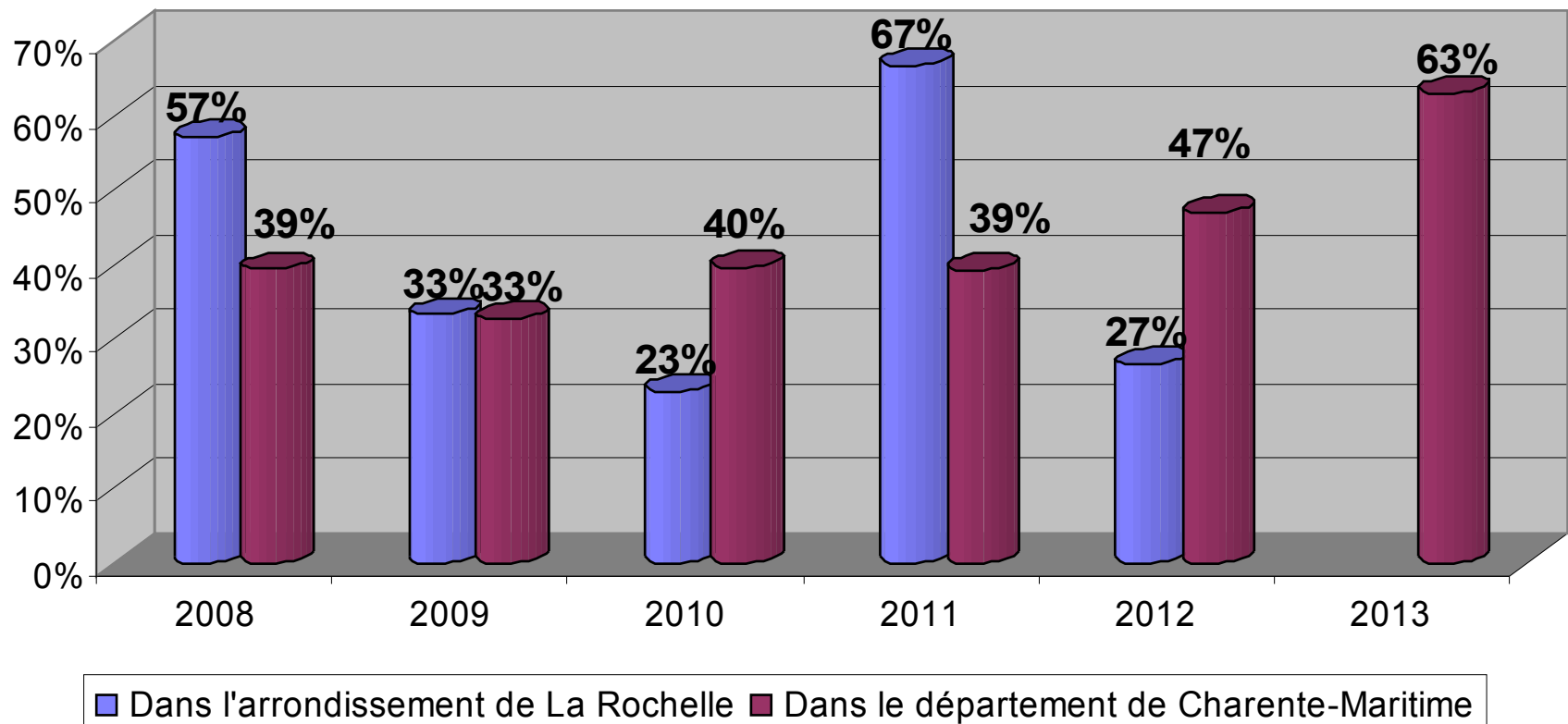
Accidents sans tiers identifié de 2008 à 2012





Tués dans accidents sans tiers identifié

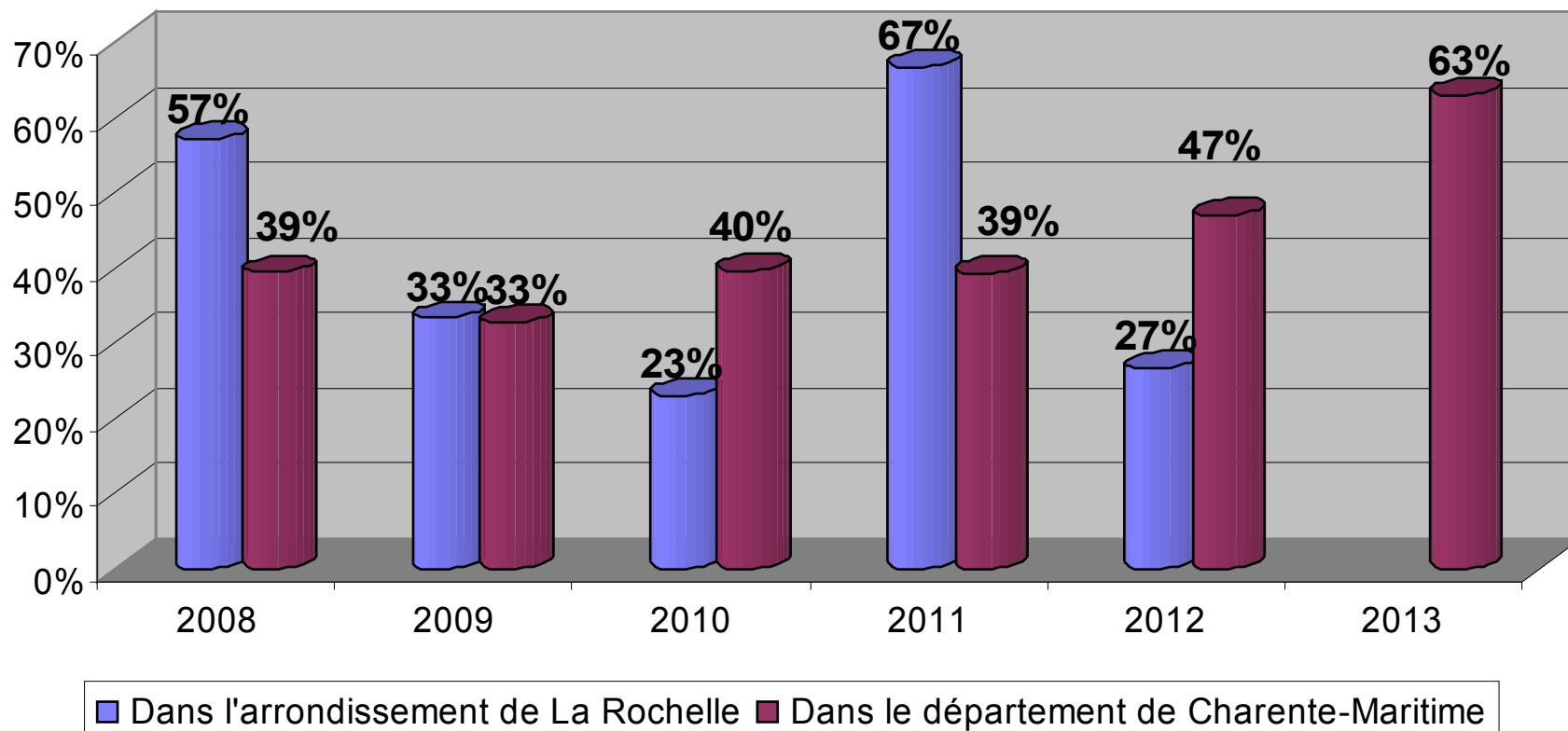
Tués dans accidents sans tiers identifié de 2008 à 2012





Tués dans accidents sans tiers identifié

Tués dans accidents sans tiers identifié de 2008 à 2012





Tendances complémentaires

Entre 2008 et 2012
dans l'arrondissement de La Rochelle,
les accidents ont eu lieu principalement:

- De jour (72%)
- En agglomération (81%)
- Sur voie communale (76%)
- Dans des conditions atmosphériques normales (92%)
- Sur chaussée sèche (74%)



Conclusion

- ◆ Les jeunes de 15 à 24 ans et dans une moindre mesure la tranche d'âge 25 à 34 ans sont particulièrement impactés: respectivement 25 % et 19 % des tués
- ◆ De nombreux accidents impliquent un véhicule seul : 23% des accidents corporels et 41 % des tués
- ◆ L'alcool et (ou) stupéfiants, les pertes de contrôle et les refus de priorité sont les causes principales d'accidents mortels (85%)



SÉCURITÉ ROUTIÈRE

TOUS RESPONSABLES

Observatoire départemental de sécurité routière
Direction Départementale des Territoires et de la Mer de Charente Maritime