

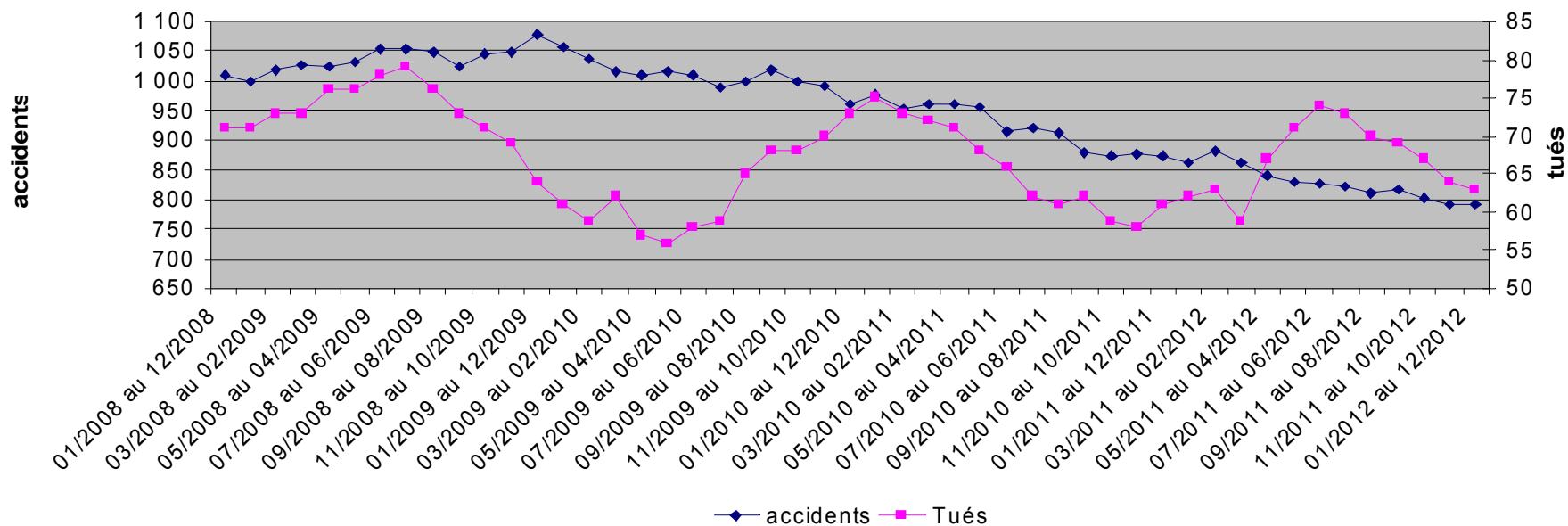


## L'accidentologie en Charente-Maritime



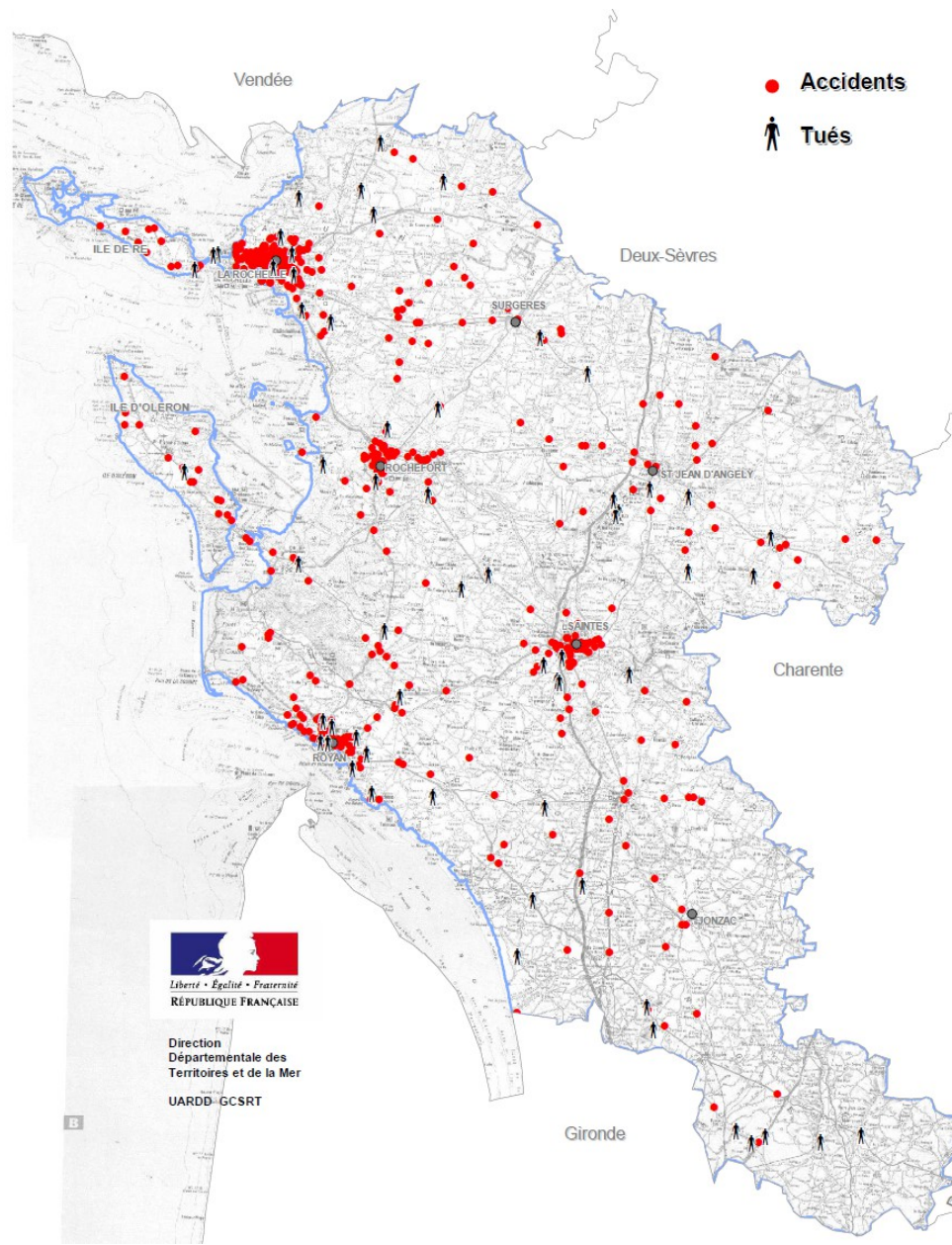
# 12 mois glissants 2008 - 2012

Evolution sur 12 mois glissants des accidents et des tués pour la période de janvier 2008 à décembre 2012



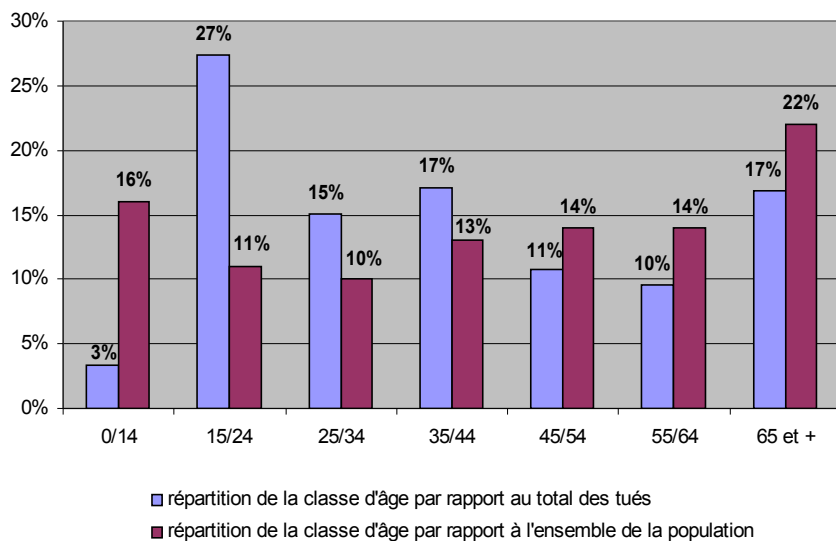


# 2012 : carte des accidents



# Tués par tranche d'âge

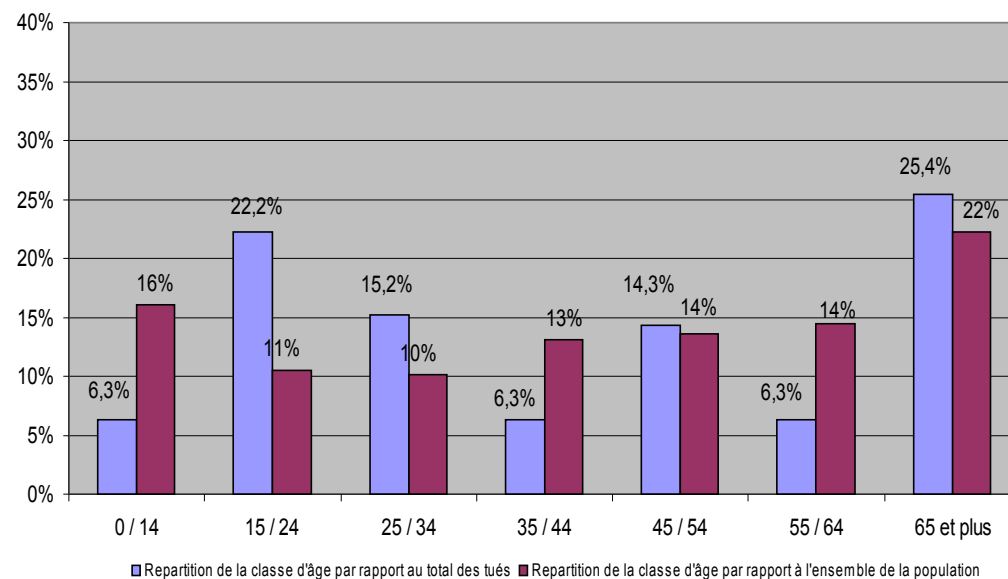
Tués par tranche d'âge de 2007 à 2011



**2007-2011**

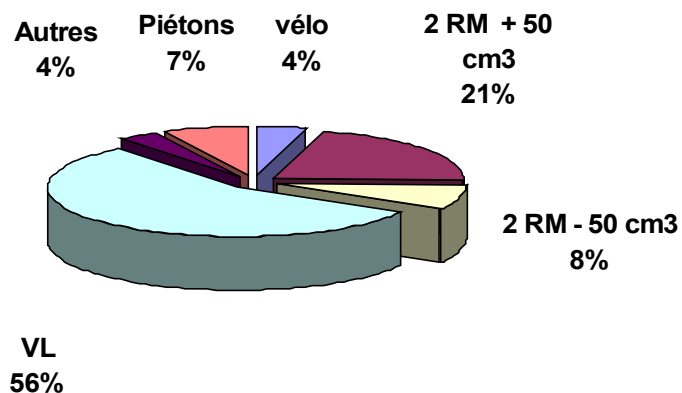
**2012**

Tués par tranche d'âge pour l'année 2012



# Tués par type de véhicules

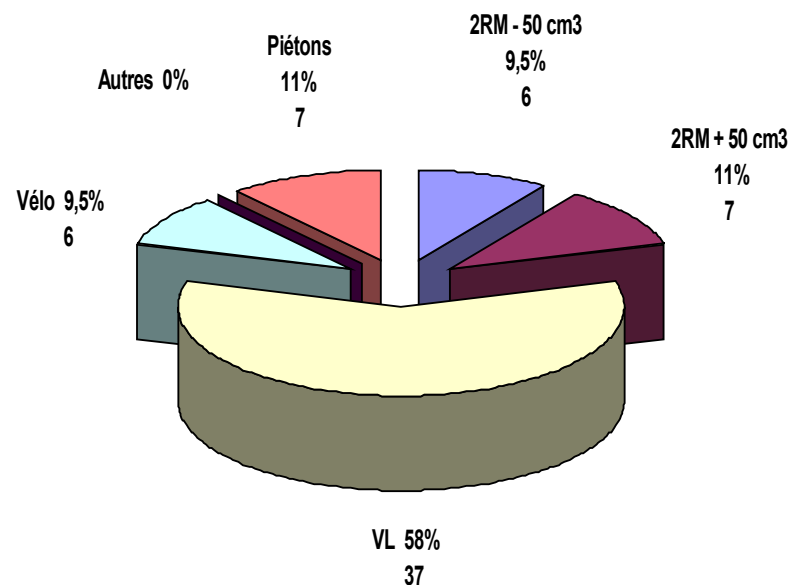
Répartition du nombre de tués entre 2007 et 2011  
par type de véhicules



**2007 à 2011**

**2012**

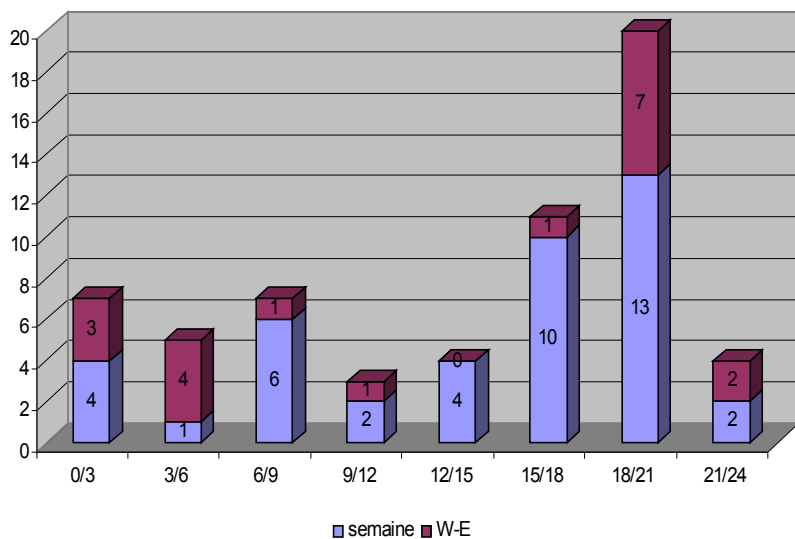
Répartition du nombre de tués par type de véhicules  
pour l'année 2012





# Tués par tranche horaire et semaine / W-E

Répartition des tués par tranches horaires et semaine/ week-end pour l'année 2011

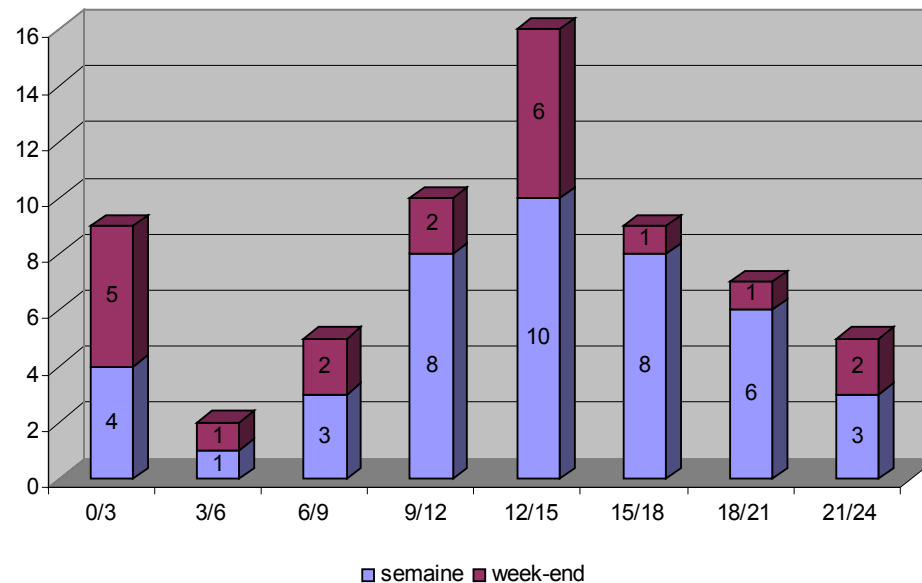


**2011**

L'année 2011 est conforme aux tendances observées depuis de nombreuses années. La tranche horaire la + meurtrière: 15–21 h

**2012 : année atypique**

Répartition des tués par tranches horaires et jours de la semaine pour l'année 2012





# Bilan 2012

- ◆ Poursuite de la baisse du nombre d'accidents et de blessés
- ◆ Part des jeunes en baisse
- ◆ Part des 2RM en baisse
- ◆ Usagers vulnérables (hors 2RM) très impactés



# SAINT JEAN D'ANGELY

07/03/2012

## Accidentologie sur l'arrondissement de

# SAINT JEAN D'ANGELY 2007 - 2011





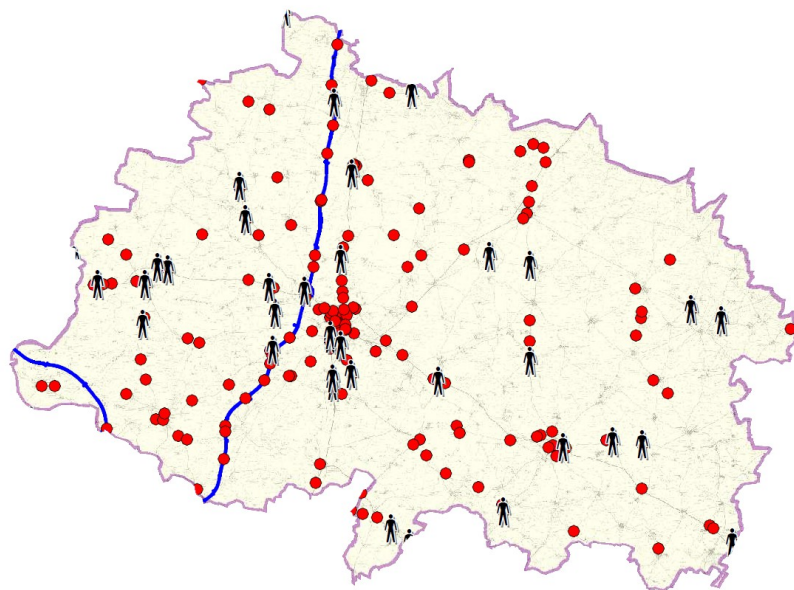
# Accidentologie 2007-2011

	2007	2008	2009	2010	2011	TOTAL
<b>Accidents</b>	40	<b>57</b>	30	39	40	206
<b>Tués</b>	8	<b>13</b>	7	8	6	42
<b>BH</b>	44	<b>46</b>	24	35	42	191
<b>BNH</b>	12	<b>19</b>	4	13	10	58
<b>Total blessés</b>	56	<b>65</b>	28	48	52	249
<b>Gravité *</b>	20.0%	<b>22.8%</b>	23.3%	20.5%	15.0%	20.4%
<b>Gravité 17*</b>	6.3%	7.0%	6.2%	7.7%	6.9%	6.8%

\* gravité : nombre de tués / nombre d'accidents

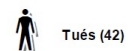
# Accidents 2007-2011

Accidentologie Arrondissement de St Jean d'Angély  
2007 à 2011



Direction  
Départementale des  
Territoires et de la Mer

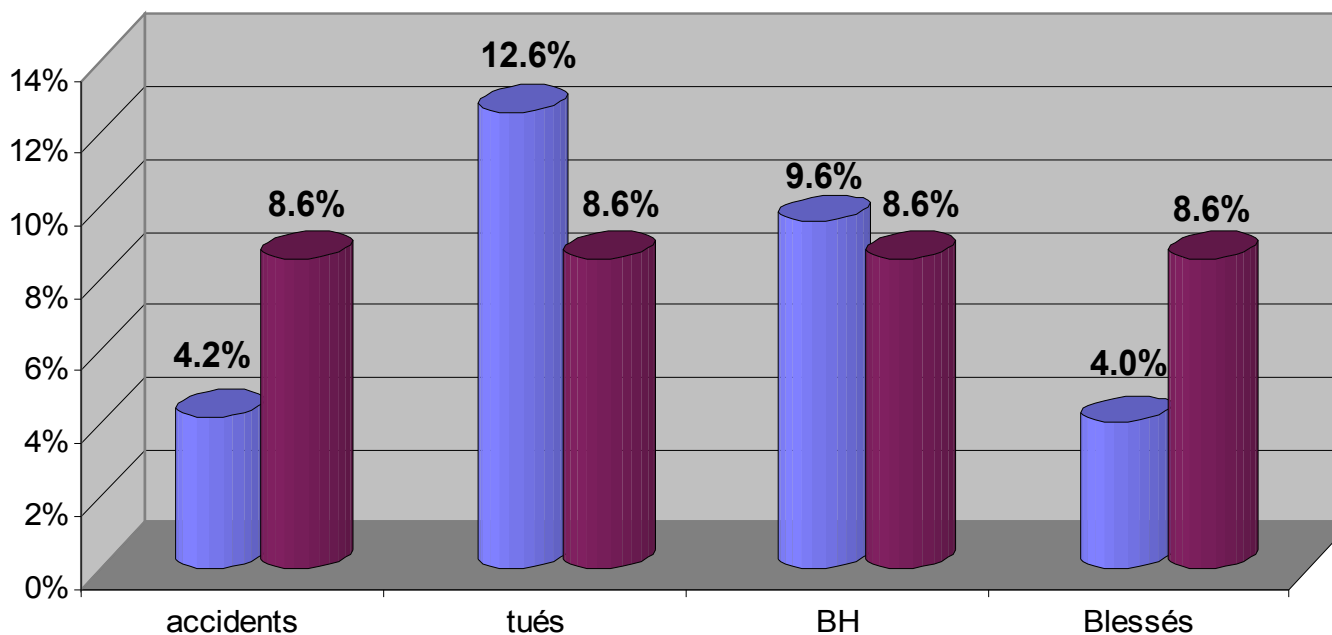
UARDD GCSRT





# Représentation de l'arrondissement de St JEAN D'ANGELY dans l'accidentologie du département

Arrondissement de St Jean d'Angely - 2007 à 2011

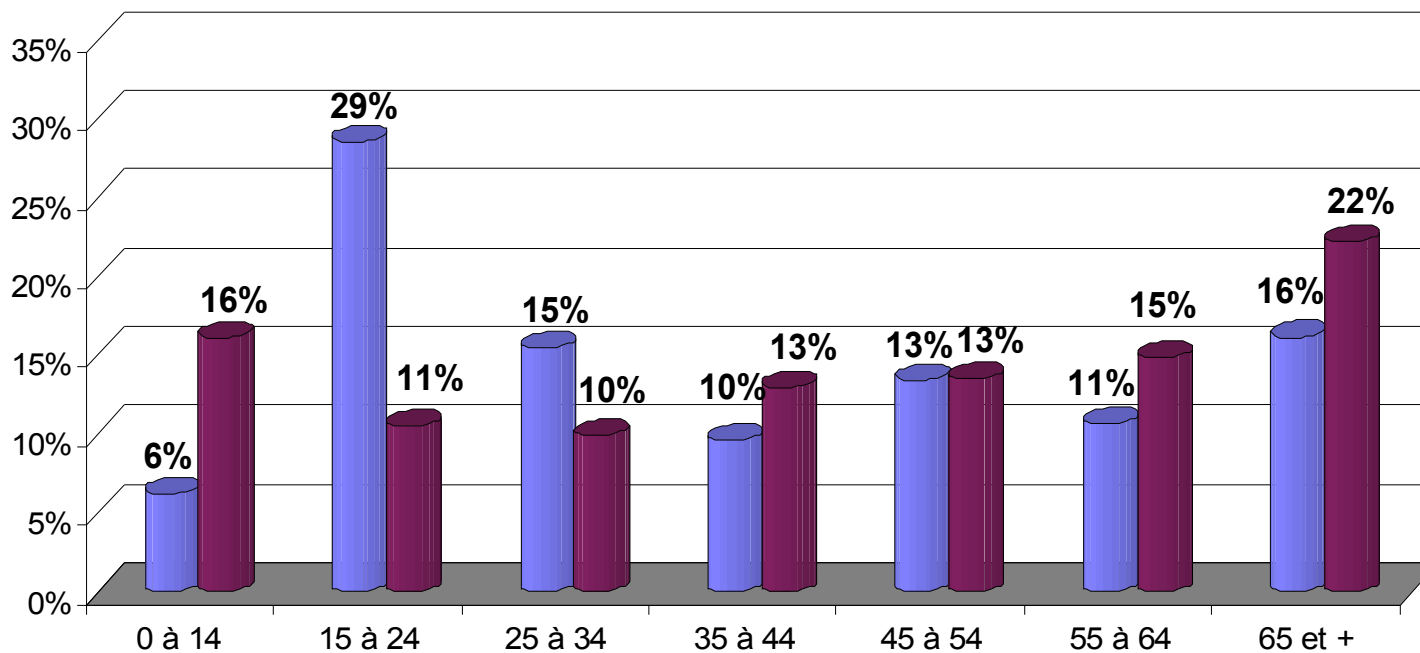


■ ATB St Jean d'Angely par rapport à l'ensemble des ATB de Charente-Maritime

■ Population arrondissement de St Jean d'Angely par rapport à l'ensemble de la population de Charente-Maritime

# Victimes par tranche d'âge

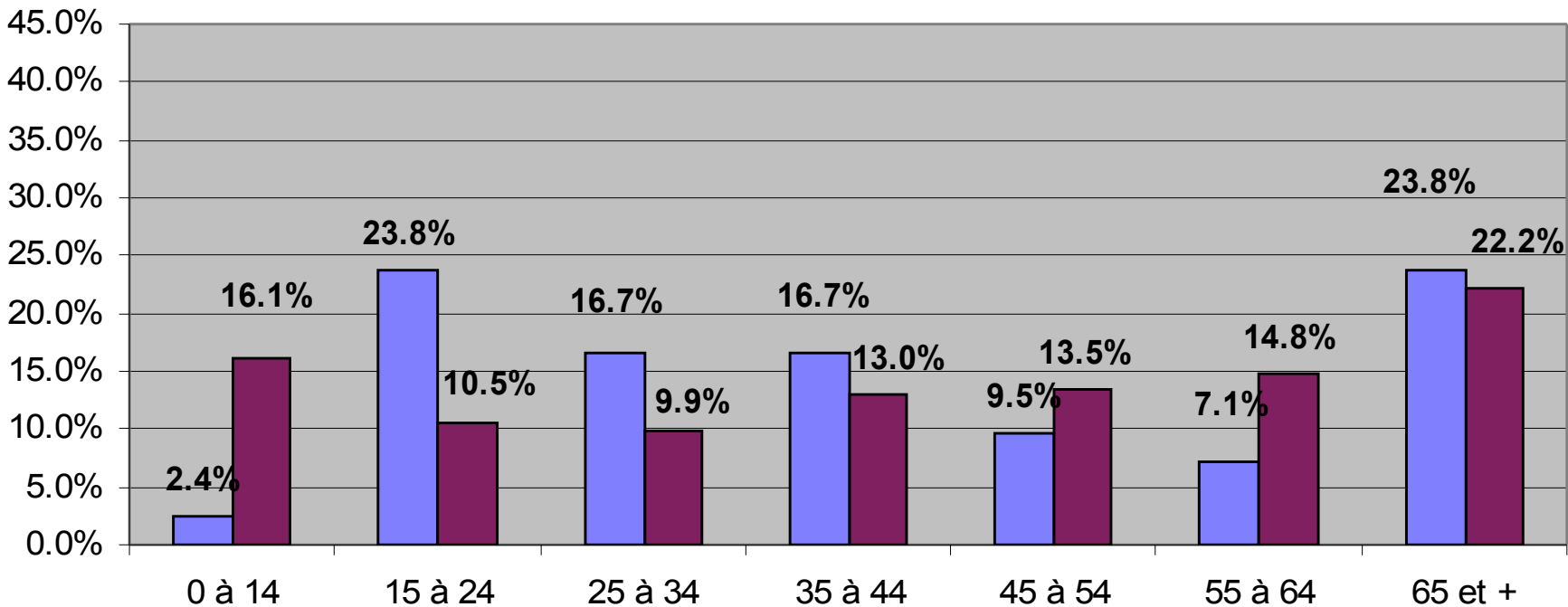
**Répartition des victimes  
par tranche d'âge de 2007 à 2011**



■ Répartition des victimes par classe d'âge  
■ Répartition de la population de Charente-Maritime par classe d'âge

# Tués par tranche d'âge

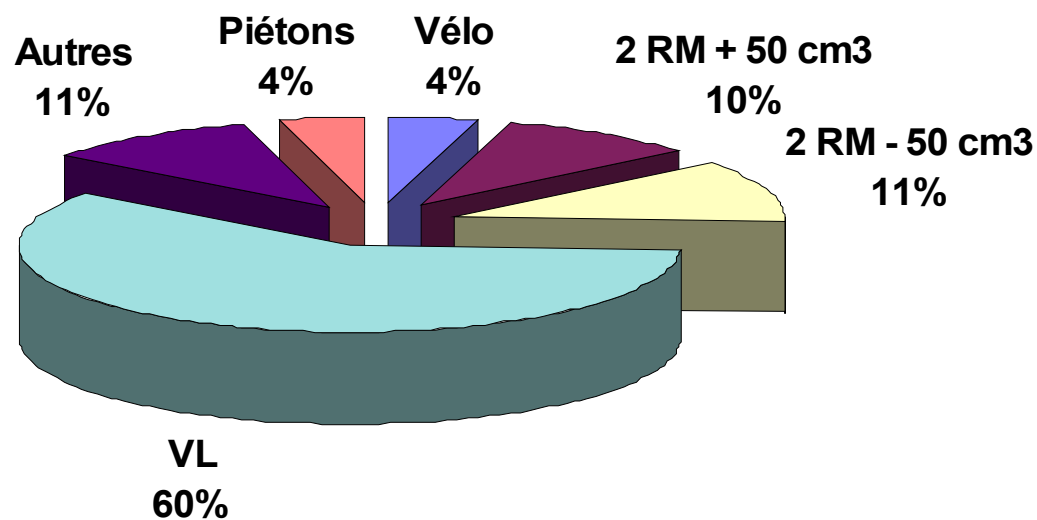
**Tués par tranche d'âge de 2007 à 2011**



■ Répartition des tués par classe d'âge  
■ Répartition de la population de Charente-Maritime par classe d'âge

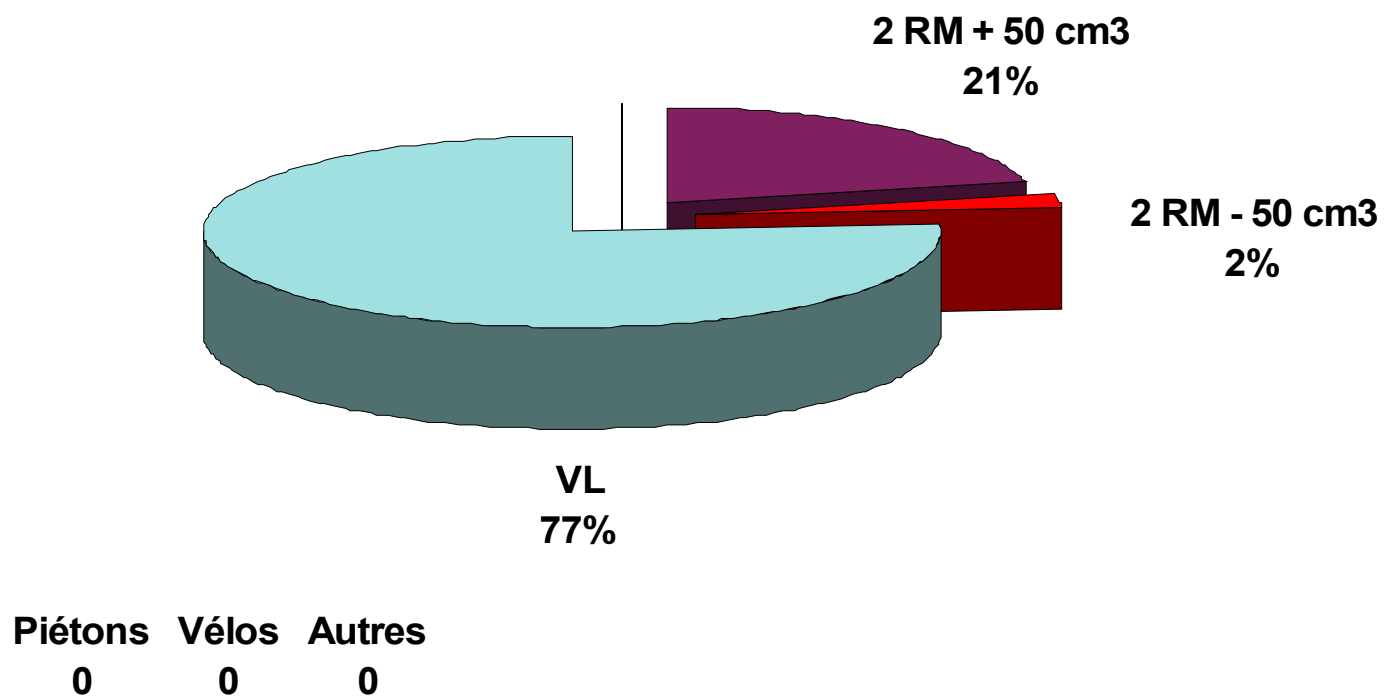
# Victimes par type de véhicules

**Répartition des victimes  
par type de véhicules de 2007 à 2011**



# Tués par type de véhicules

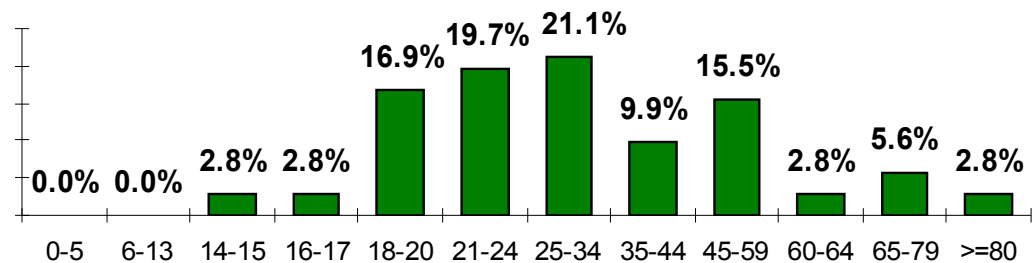
## Répartition des tués par type de véhicules de 2007 à 2011





# Accidents véhicule seul

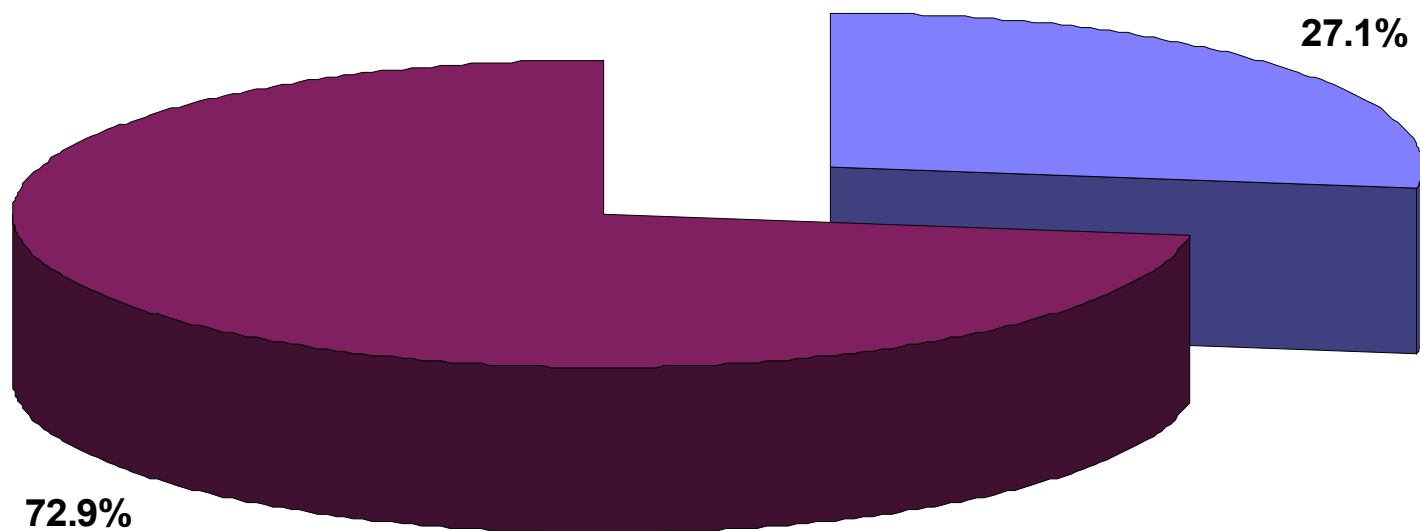
- ◆ 35 % des accidents
- ◆ 41 % des tués
- ◆ 83 % de VL
- ◆ Classe d'âge :





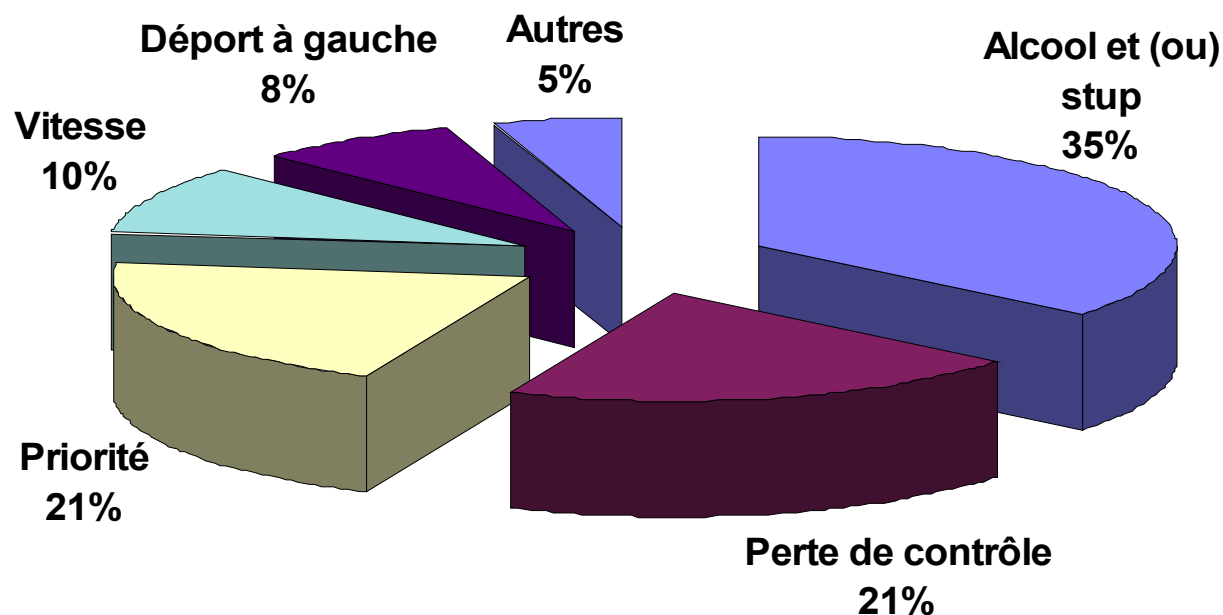
# Victimes par lieu de résidence

Victimes par lieu de résidence - 2007 à 2011



■ Autre département ■ Charente-maritime

## Causes des accidents mortels de 2007 à 2011



La vitesse est souvent difficile à identifier comme cause principale des accidents mortels. Certaines pertes de contrôle sont probablement dues à une vitesse élevée ou inadaptée.



# Tendances complémentaires

Entre 2007 et 2011  
dans l'arrondissement de St Jean d'Angely,  
les accidents ont eu lieu principalement:

- De jour (68%)
- Hors agglomération (65%)
- Sur route départementale (77%)
- Dans des conditions atmosphériques normales (81%)
- Sur chaussée sèche (77%)



# Conclusion

- ◆ Les jeunes de 15 à 25 ans et surtout les seniors de + 65 ans sont sur-représentés et particulièrement impactés : 24 % des tués
- ◆ De nombreux accidents impliquent un véhicule seul : 34% des accidents pour 40 % des tués
- ◆ L'alcool et (ou) stupéfiants, les refus de priorité et les pertes de contrôle sont les causes principales d'accidents mortels (77%)



# SÉCURITÉ ROUTIÈRE

# TOUS RESPONSABLES

Observatoire départemental de sécurité routière  
Direction Départementale des Territoires et de la Mer de Charente Maritime