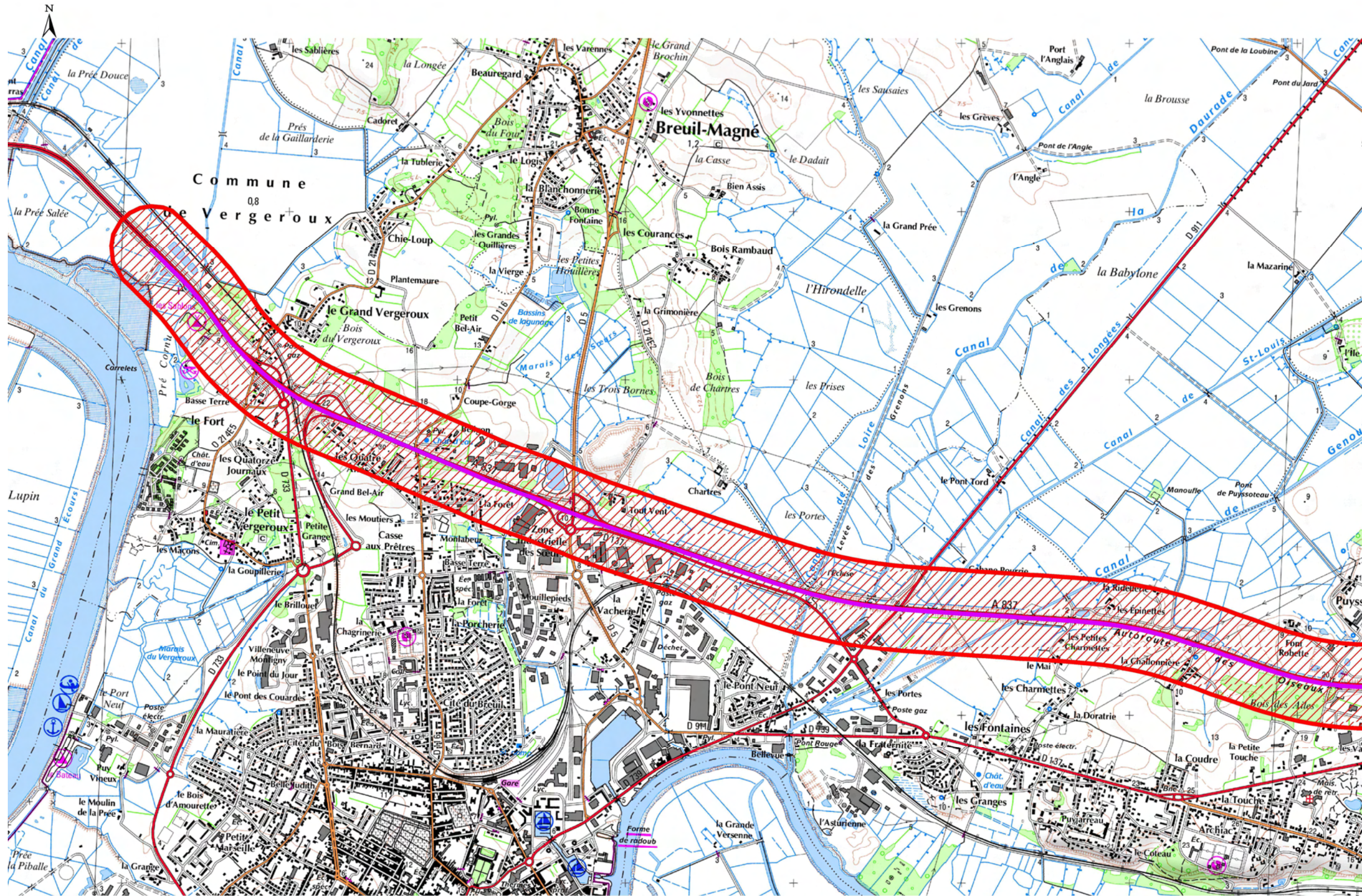



**CARTES DE TYPE B**

**Classement sonore**

Autoroute A837 planche 1

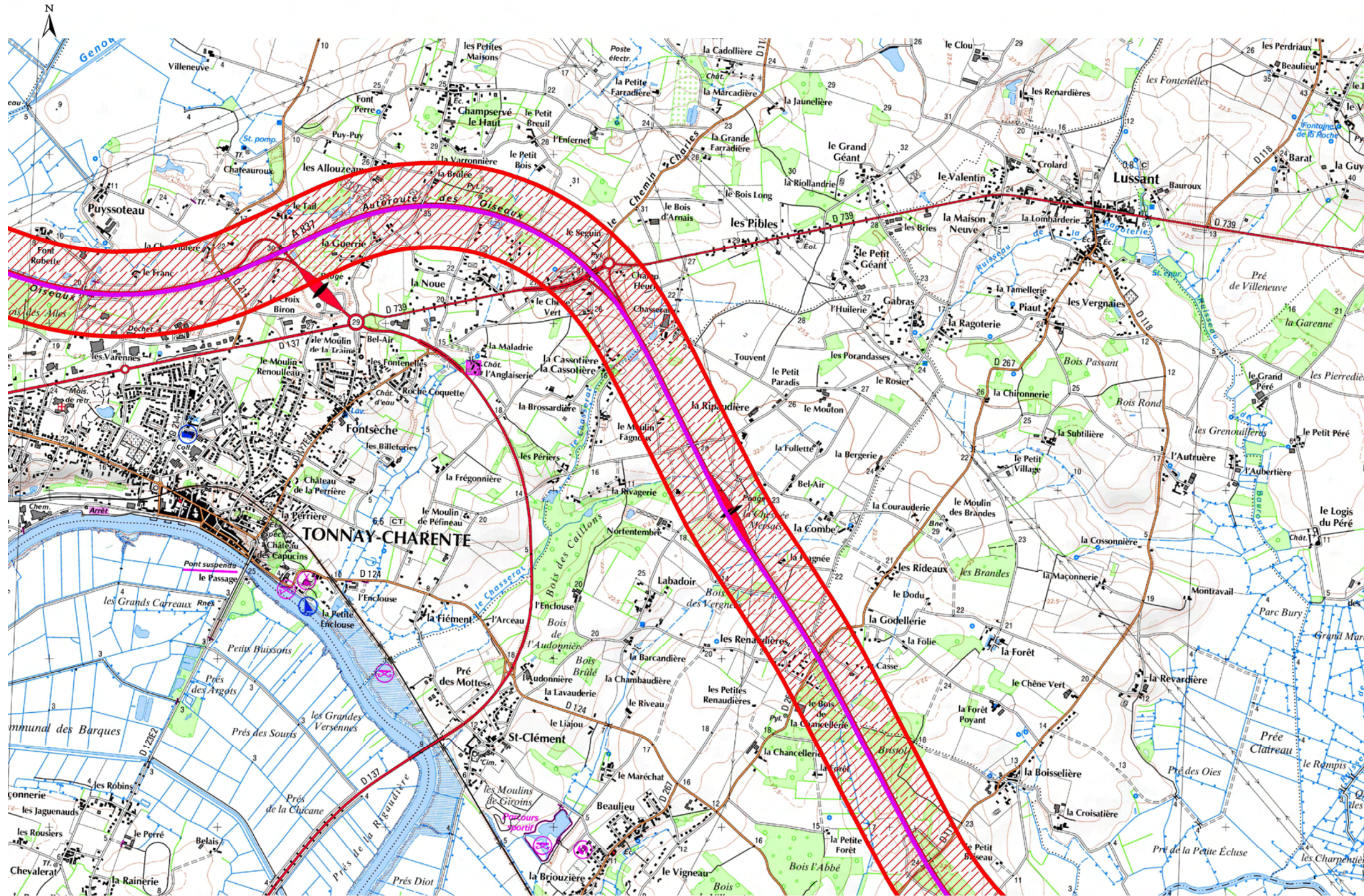


 Secteur affecté par le bruit au sens du classement sonore


Le dB(A) est une unité de mesure exprimant un niveau d'intensité (décibel) pondéré en fonction des caractéristiques physiologiques de l'oreille humaine.

Echelle 1/25000

**Autoroute A837 planche 2**

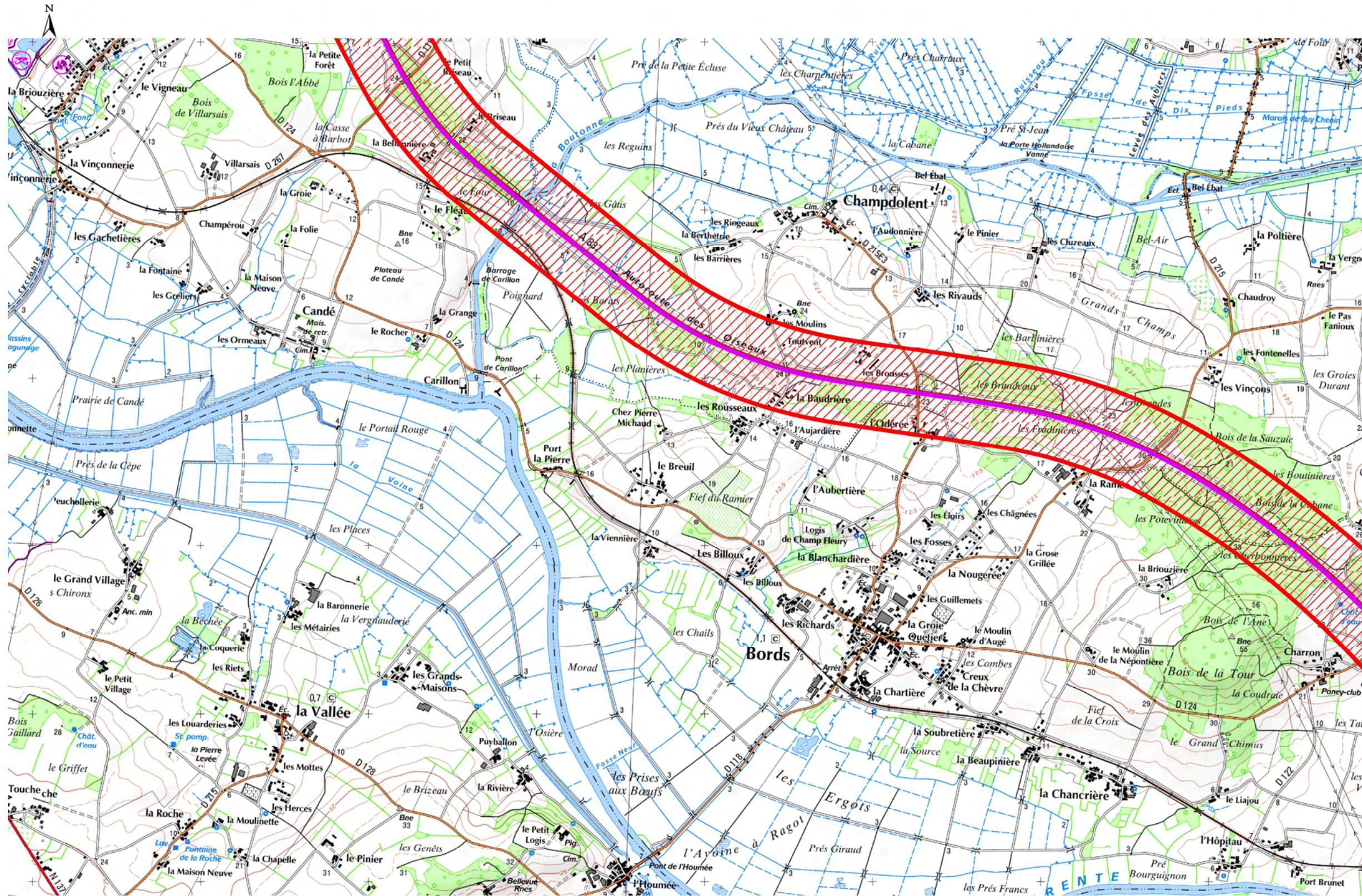


Echelle 1/25000

 Secteur affecté par le bruit au sens du classement sonore

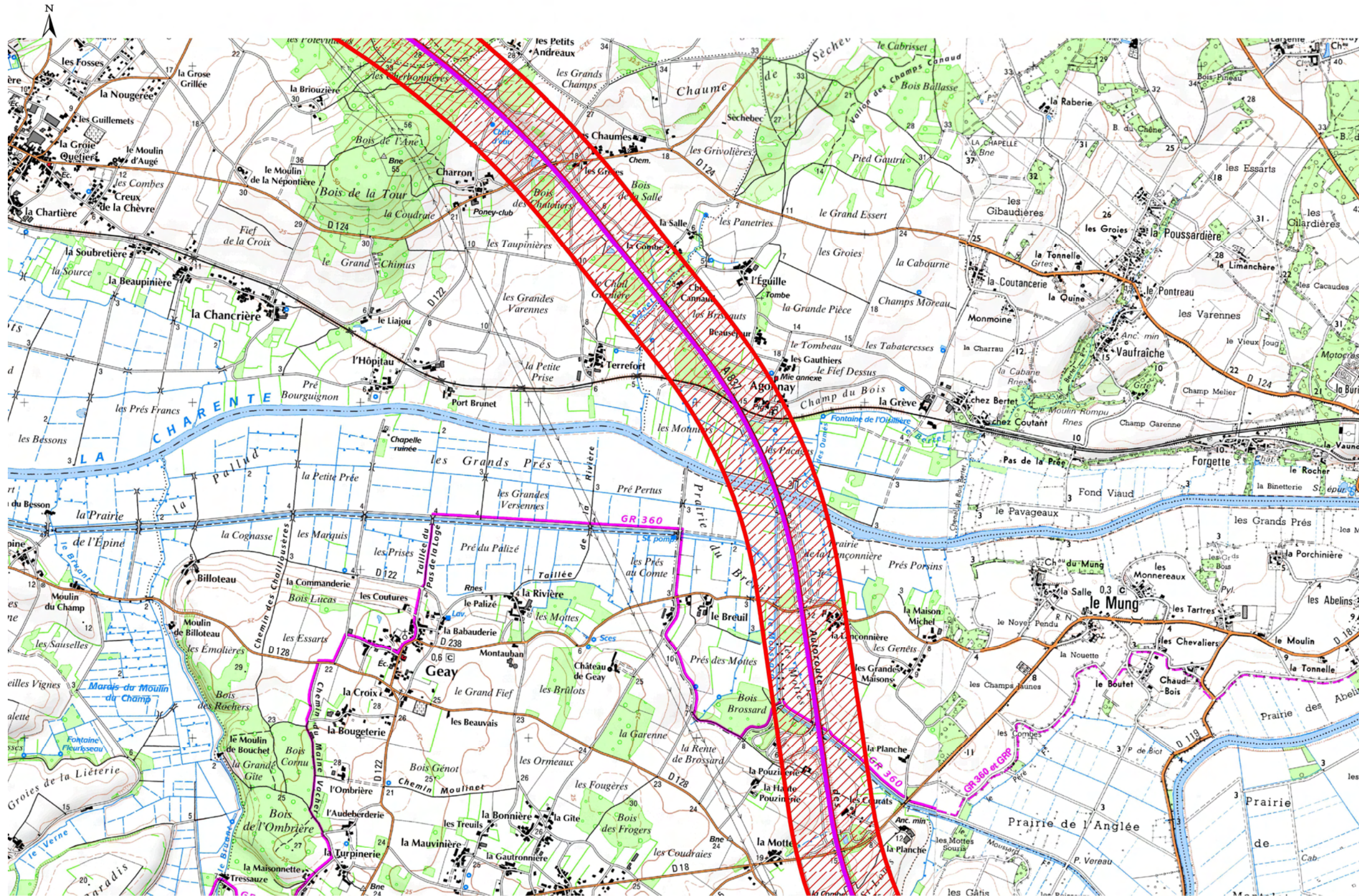
Le dB(A) est une unité de mesure exprimant un niveau d'intensité (décibel) pondéré en fonction des caractéristiques physiologiques de l'oreille humaine.


**Autoroute A837 planche 3**



Echelle 1/25000

**Autoroute A837 planche 4**

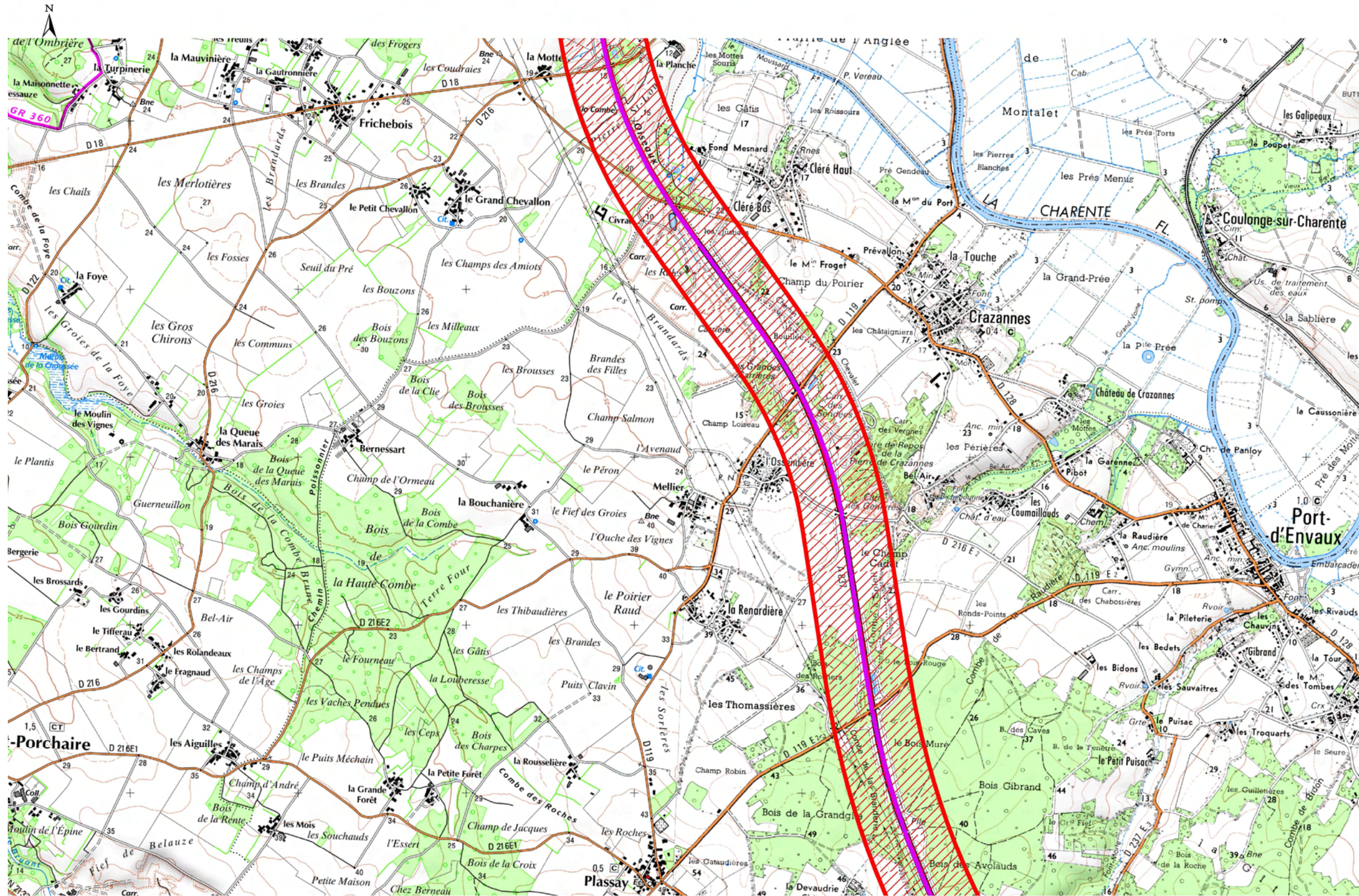



 Secteur affecté par le bruit au sens du classement sonore

Le dB(A) est une unité de mesure exprimant un niveau d'intensité (décibel) pondéré en fonction des caractéristiques physiologiques de l'oreille humaine.

Echelle 1/25000

**Autoroute A837 planche 5**

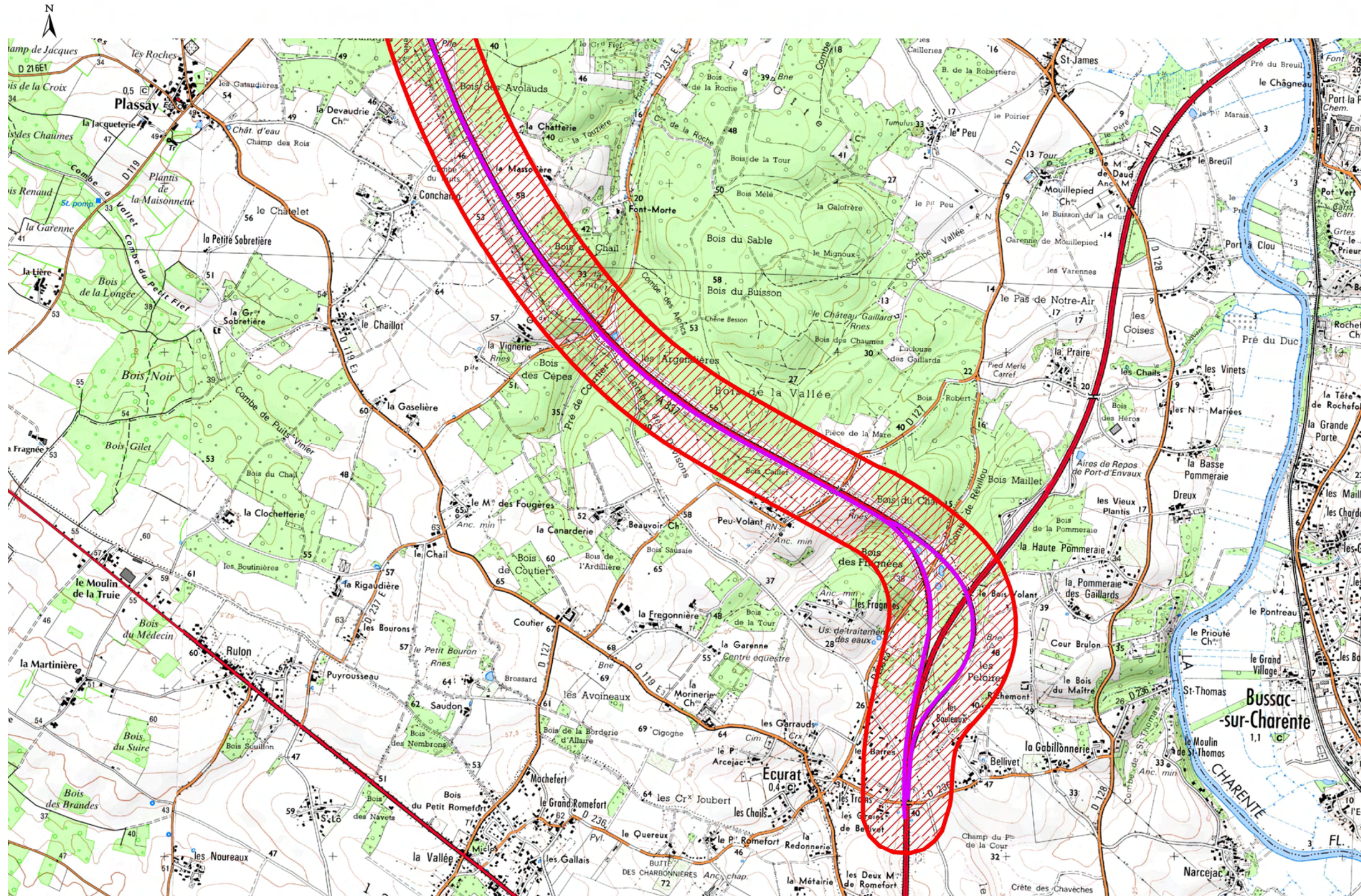



 Secteur affecté par le bruit au sens du classement sonore

Le dB(A) est une unité de mesure exprimant un niveau d'intensité (décibel) pondéré en fonction des caractéristiques physiologiques de l'oreille humaine.

Echelle 1/25000

**Autoroute A837 planche 6**



 Secteur affecté par le bruit au sens du classement sonore

*Le dB(A) est une unité de mesure exprimant un niveau d'intensité (décibel) pondéré en fonction des caractéristiques physiologiques de l'oreille humaine.*

Echelle 1/25000