

# **CARTES DE TYPE A**

**Indicateur  $L_{\text{NIGHT}}$**



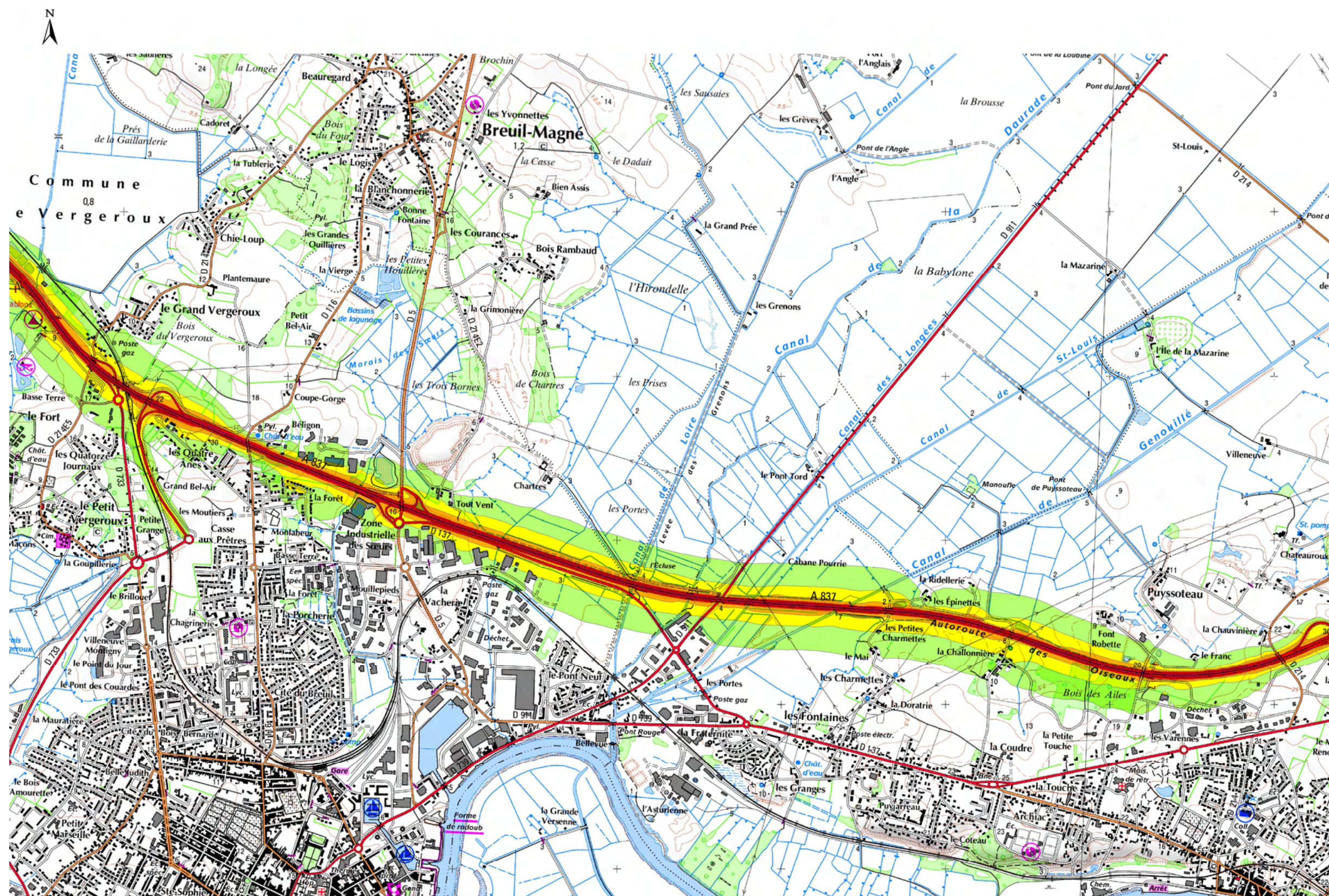
# Carte de bruit stratégique

Annexe à l'arrêté préfectoral du 31 juillet 2013

Autoroute A837 planche 1

## Autoroute A837 Zones exposées au bruit - carte de "type a" - Ln

Le Ln (Level night) est un indice de gêne sonore pondéré selon l'heure (bruits de nuit).



- > 70 dB(A)
- entre 65 et 70 dB(A)
- entre 60 et 65 dB(A)
- entre 55 et 60 dB(A)
- entre 50 et 55 dB(A)

Le dB(A) est une unité de mesure exprimant un niveau d'intensité (décibel) pondéré en fonction des caractéristiques physiologiques de l'oreille humaine.

Echelle 1/25000



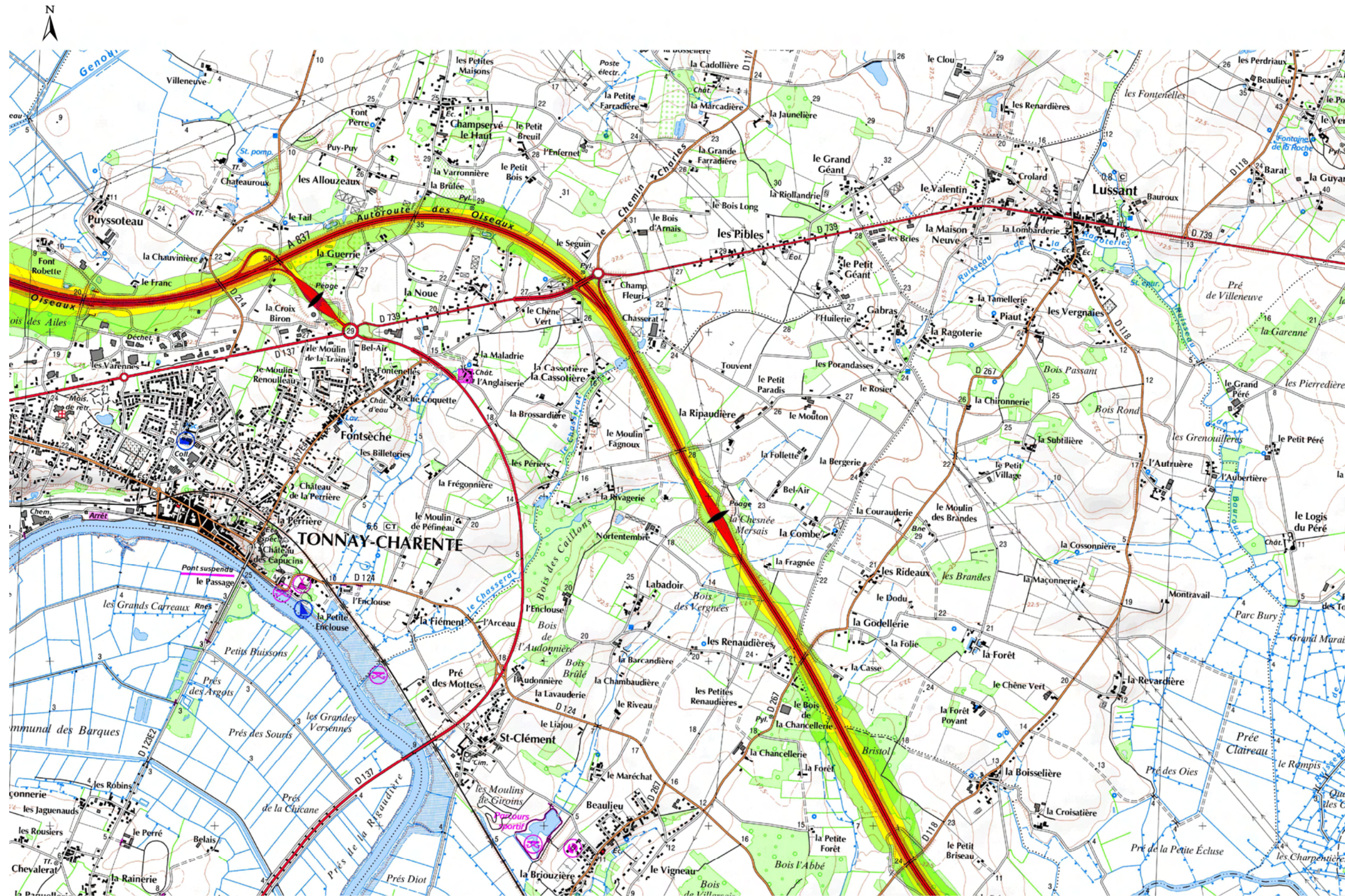
## Carte de bruit stratégique

Annexe à l'arrêté préfectoral du 31 juillet 2013

Autoroute A837 planche 2

## Autoroute A837 Zones exposées au bruit - carte de "type a" - Ln

Le Ln (Level night) est un indice de gêne sonore pondéré selon l'heure (bruits de nuit).



- > 70 dB(A)
- entre 65 et 70 dB(A)
- entre 60 et 65 dB(A)
- entre 55 et 60 dB(A)
- entre 50 et 55 dB(A)

Le dB(A) est une unité de mesure exprimant un niveau d'intensité (décibel) pondéré en fonction des caractéristiques physiologiques de l'oreille humaine.

Echelle 1/25000



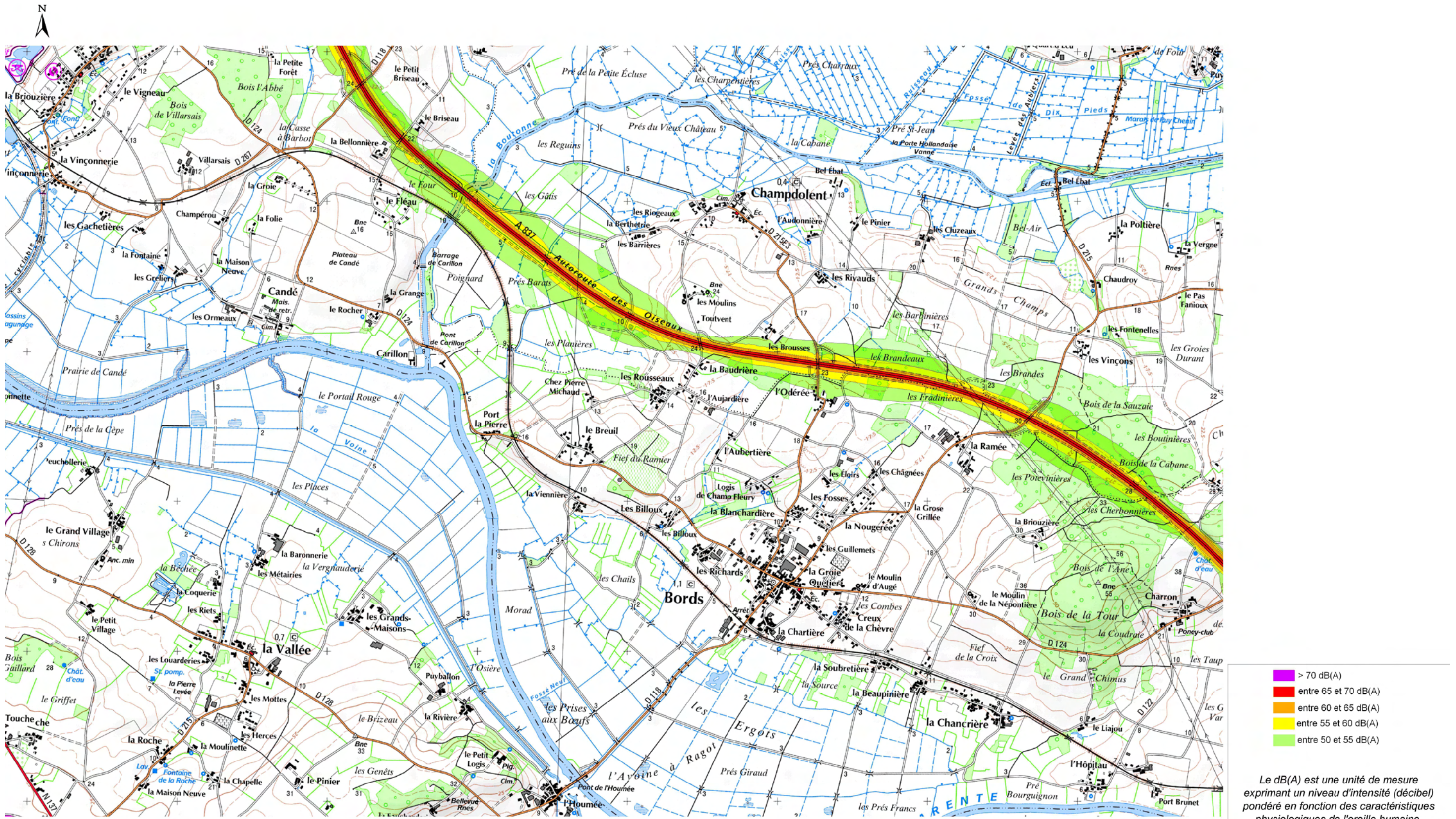
# Carte de bruit stratégique

Annexe à l'arrêté préfectoral du 31 juillet 2013

Autoroute A837 planche 3

# Autoroute A837 Zones exposées au bruit - carte de "type a" - Ln

Le Ln (Level night) est un indice de gêne sonore pondéré selon l'heure (bruits de nuit).



Echelle 1/25000

Sources : scan25 IGN 2006 GAMBA mars 2012

C1109-061  
Impression A3



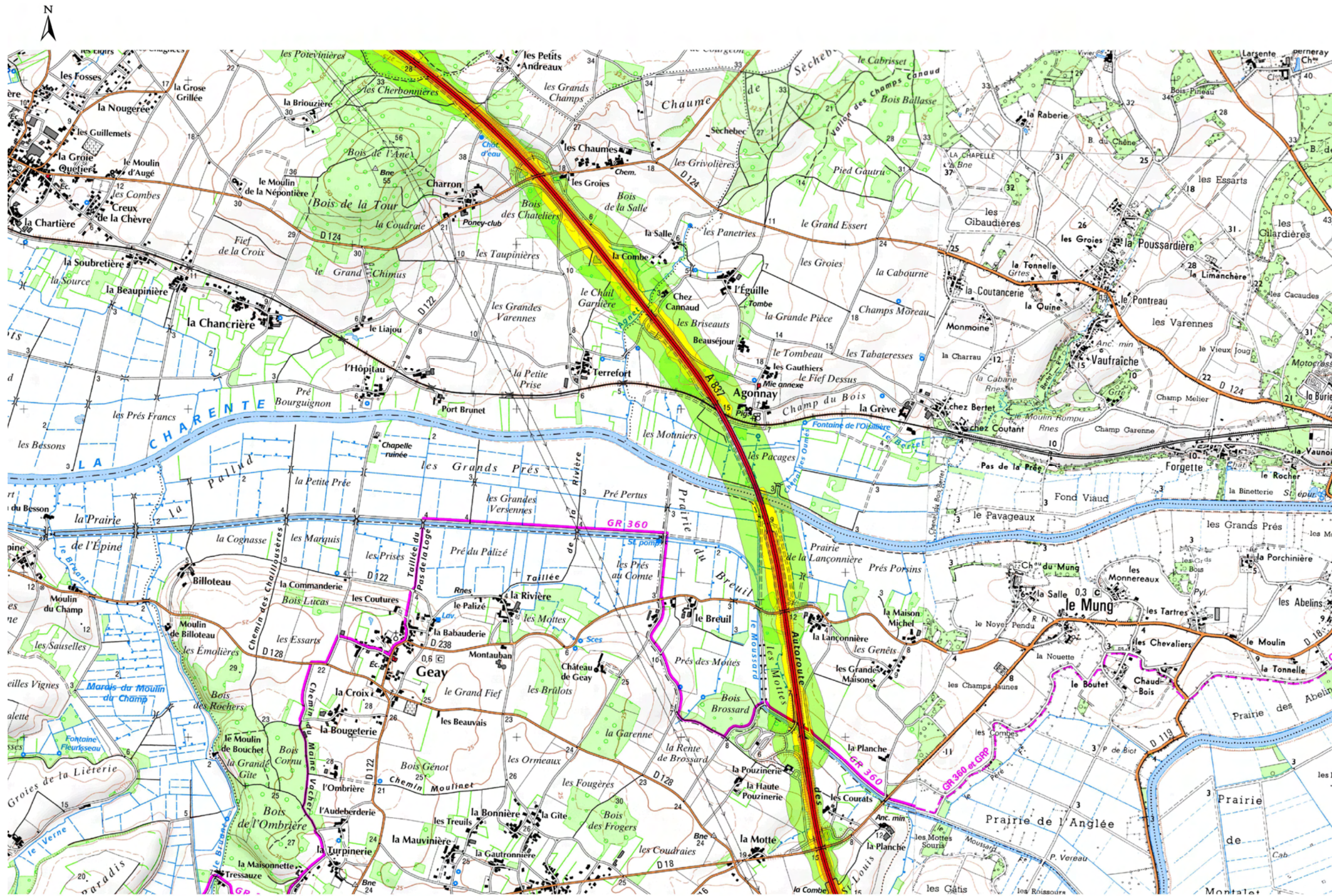
# Carte de bruit stratégique

Annexe à l'arrêté préfectoral du 31 juillet 2013

Autoroute A837 planche 4

# Autoroute A837 Zones exposées au bruit - carte de "type a" - Ln

Le Ln (Level night) est un indice de gêne sonore pondéré selon l'heure (bruits de nuit).

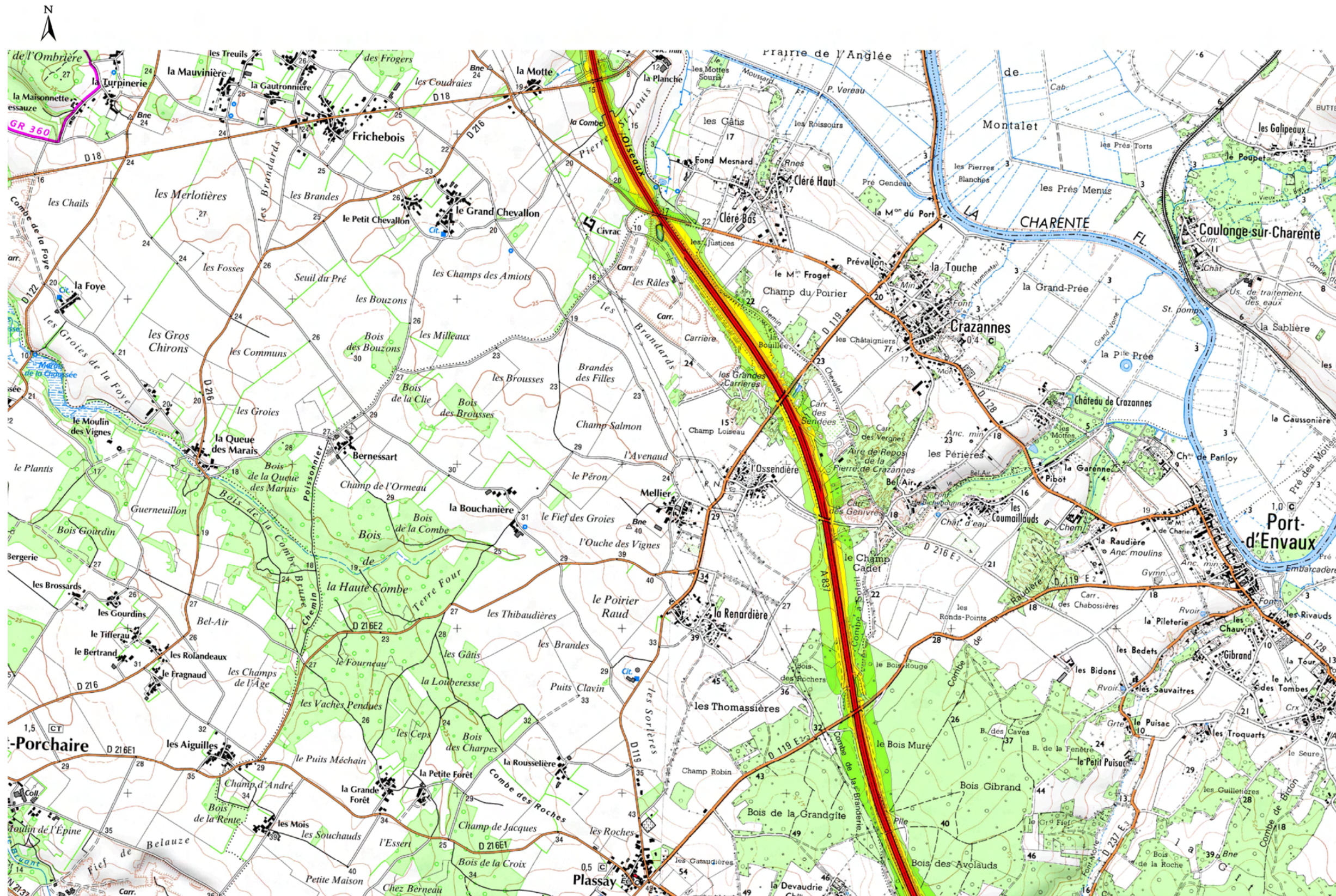


- █ > 70 dB(A)
- █ entre 65 et 70 dB(A)
- █ entre 60 et 65 dB(A)
- █ entre 55 et 60 dB(A)
- █ entre 50 et 55 dB(A)

Le dB(A) est une unité de mesure exprimant un niveau d'intensité (décibel) pondéré en fonction des caractéristiques physiologiques de l'oreille humaine.

Echelle 1/25000

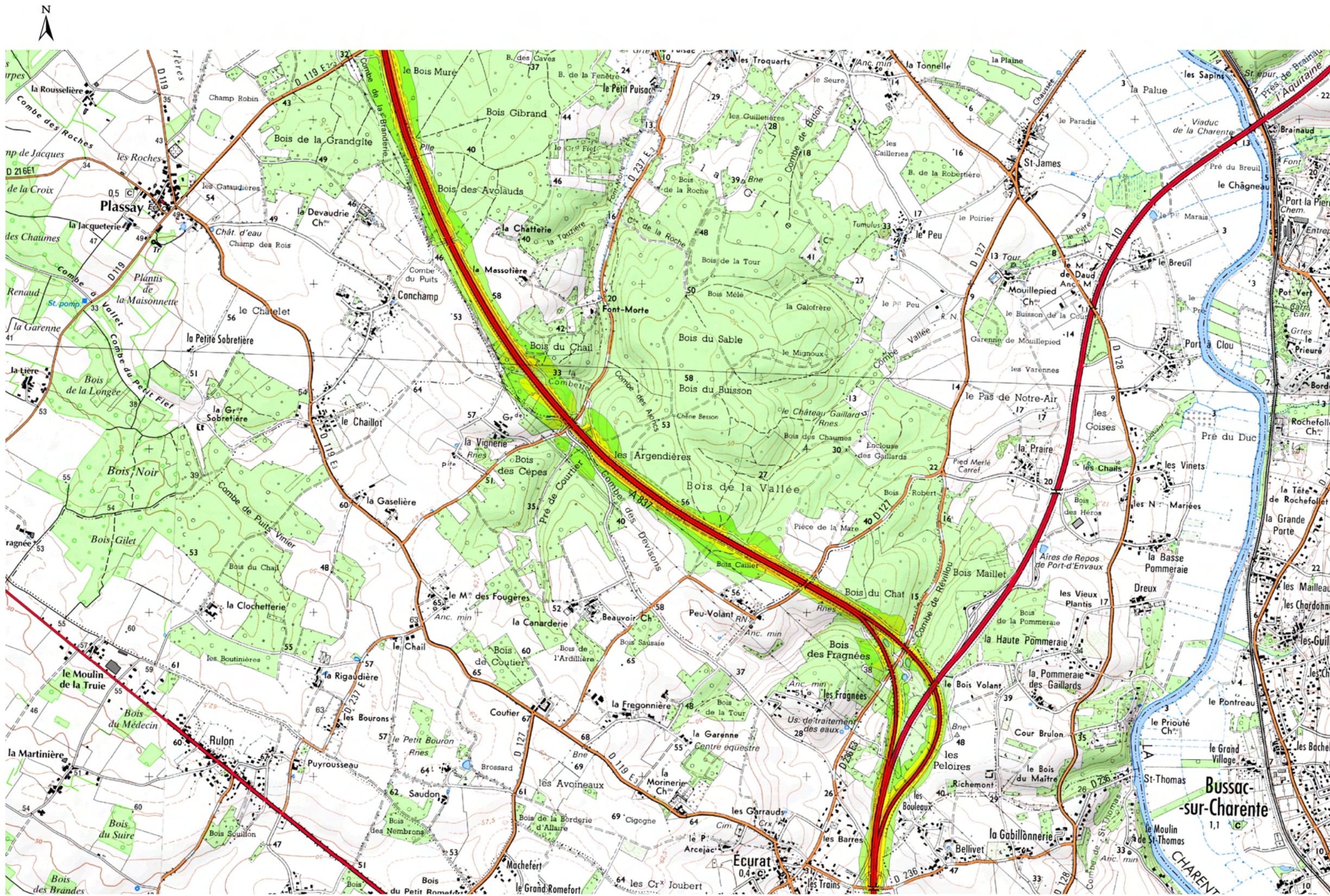




Le dB(A) est une unité de mesure exprimant un niveau d'intensité (décibel) pondéré en fonction des caractéristiques physiologiques de l'oreille humaine.

Echelle 1/25000





Le dB(A) est une unité de mesure exprimant un niveau d'intensité (décibel) pondéré en fonction des caractéristiques physiologiques de l'oreille humaine.

Echelle 1/25000