

Risques littoraux

Partage des connaissances de l'État avec les Collectivités

réunion du 26 juillet 2010



Ressources, territoires et habitants
Énergie et climat Développement durable
Prévention des risques Infrastructures, transports et mer

Présent
pour
l'avenir

Connaissances sur les risques littoraux

Études « terminées » sans reprendre le DDRM et les PAC risques (ex DCS)

Atlas départementaux des risques littoraux

- îles de Ré et d'Oléron -1998
- département hors îles de Ré et d'Oléron - 1999

Éléments de mémoire sur la tempête du 27 décembre 1999

PPRL

- île de Ré : 19 juillet 2002
- presqu'île d'Arvert (La Tremblade en aval du Mus du Loup, Les Mathes, Saint-Palais, *Saint-Augustin*) : 15 octobre 2003
- île d'Oléron : 13 avril 2004

Connaissances sur les risques littoraux

Études en cours

REX sur la tempête Xynthia du 28 février 2010

- étude hydrométéorologique
- recueil de données
- caractérisation du phénomène Xynthia par secteurs homogènes
 - ▶ *remise des documents fin juillet/début août 2010*
 - ▶ *présentation aux élus sept/oct 2010*

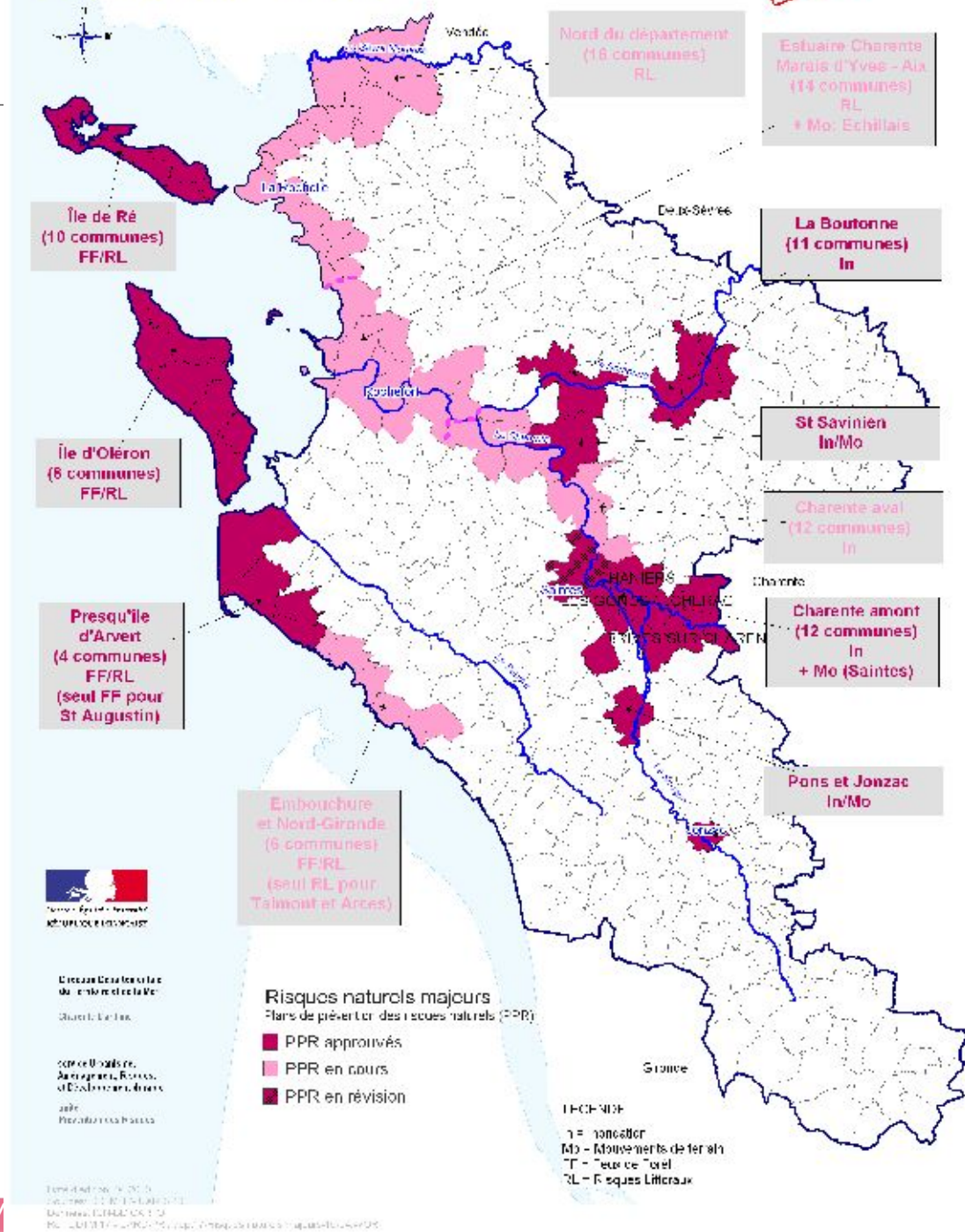
PPRL

- estuaire Charente, marais d'Yves et île d'Aix
- embouchure et nord Gironde
- nord du département



Document de travail

Études PPRN



Qu'est-ce qu'un PPRN

document réglementaire établi à l'initiative de l'État en association avec les Collectivités territoriales et en concertation de la population

fixe la gestion du sol et met en place des mesures de prévention, de protection et de sauvegarde des personnes et des biens

s'inscrit dans une politique globale de prévention des risques dont il est l'un des outils privilégiés

Quels sont les objectifs d'un PPRL

délimiter les zones submersibles (au regard d'un événement de référence), de déterminer l'évolution du trait de côte (à 100 ans)

protéger les personnes

limiter les dommages aux biens et aux activités et réduire leur exposition aux risques (réduction de la vulnérabilité)

préserver les champs d'expansion des eaux, maintenir le libre écoulement des eaux, interdire les digues et remblais non justifiés par la protection de lieux fortement urbanisés

La démarche des études PPRN

<= Association des Collectivités Territoriales et concertation avec la population =>

de des phénomènes par bassin de risque

Identification des enjeux

Documents réglementaires

nées historiques ou existantes (études, ter
révolutions autour du journal d'un négociant roc

Enjeux existants :

- habitat
- activités économiques
- activités sportives et de loisirs ...

Définition de l'événement de référence

Enjeux futurs

Carte des aléas

Appréciation des enjeux

Note de présentation
Carte réglementaire
Règlement

Merci de votre attention

