

Cellule véhicule

Chef de la cellule	
Fabrice CARRIE	05 53 77 48 46
Assistante	
Marie-Christine DE MAILLARD	05 53 77 48 45

Techniciens	
Marc BACH	05 53 77 48 44
Gérard MARTINEZ	05 53 77 48 42
Alain MAS-MAURY	05 53 77 48 43

Unité départementale des Pyrénées Atlantiques



Chef de l'unité départementale
Yves BOULAIGÜE

Subdivisions environnement

Adjoint au chef de l'unité départementale
Responsable de l'unité bassin de Lacq
Inspecteur de l'environnement en charge des installations classées
Nordine AITALI

Unité Bassin de Lacq
Inspecteurs de l'environnement en charge des installations classées
ICPE
Henri CAZALETS

Unité Béarn agro alimentaire déchets
Inspecteur de l'environnement en charge des installations classées
Responsable d'unité
Véronique GAZDA

Unité contrôle technique

Responsable d'unité
Cécile SAGNES MAURIES

Antenne de Bayonne

Inspecteur de l'environnement en charge des installations classées et des mines
Responsable de l'antenne
Frédéric DUBERT

Groupe des unités départementales du Limousin



Chef du groupe des unités départementales
Benoît ROUGET

Unité départementale de la Creuse



Responsable de l'unité départementale
Anthony BORDA

Unité départementale de la Corrèze



Responsable de l'unité départementale
Christian REUTENAUER

Chargée de gestion et d'accueil, unité véhicules
Sylvie SIGNARBIEUX

Unité départementale de la Haute-Vienne



Responsable de l'unité départementale
Julien MORIN

Assistante
Catherine DAUMARD

Cellule support et missions transverses

Inspecteurs de l'environnement en charge des installations classées SSP (SIS), avis urbanisme, actions sectorielles
Thierry ROUET

Inspecteur de l'environnement en charge des installations classées
Adjoint au chef de l'unité
Xavier BIDAN

Inspecteur de l'environnement en charge des installations classées
Adjoint au chef de l'unité
Marie-Noëlle BERRINI

Inspecteurs de l'environnement en charge des installations classées
ICPE
Christian VINCENT

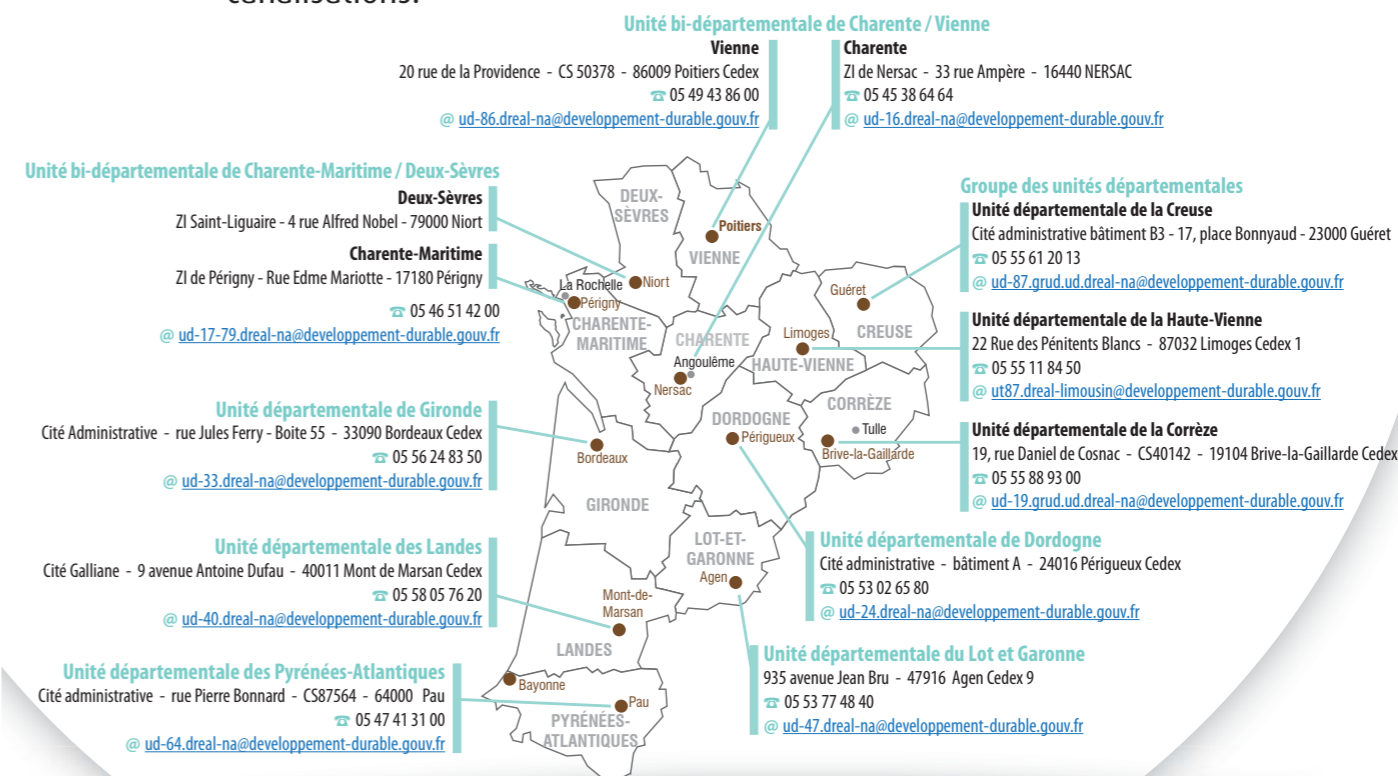
Direction régionale de l'environnement,
de l'aménagement et du logement
Nouvelle-Aquitaine

Unités départementales

Offrir un service de proximité pour contribuer à la réalisation des missions du ministère de l'Environnement, de l'Énergie de la Mer et représenter la direction régionale au plus près des territoires.

Missions

- La prévention des risques et des nuisances générées par les installations classées et les mines ;
- l'inspection du travail dans les carrières et les mines ;
- la participation à la déclinaison des orientations définies dans les plans « santé - environnement » ;
- les contrôles dans le domaine des véhicules, équipements sous-pression, canalisations.



Direction régionale de l'Environnement
de l'Aménagement et du Logement
Nouvelle-Aquitaine

15 rue Arthur Ranc - CS 60539 - 86020 Poitiers cedex
Tél. 33 (0)5 49 55 63 63 - Fax. 33 (0)5 49 55 63 01

Messagerie électronique : prenom.nom@developpement-durable.gouv.fr

Juin 2017

www.nouvelle-aquitaine.developpement-durable.gouv.fr



Unités départementales

Unité bi-départementale Charente / Vienne



Chef de l'unité bi-départementale (localisé à Poitiers – Vienne)
Benoît LOMONT05 49 43 86 02

Subdivisions environnement Vienne

Subdivision industries

Responsable
Sonia COMPANY05 49 43 86 03

Inspecteur de l'environnement en charge des installations classées

Karine PLATON05 49 43 86 10
Patricio ANDREU05 49 43 86 06

Subdivision carrières, déchets, éolien

Responsable
Cédric MEDER05 49 43 86 04

Inspecteur de l'environnement en charge des installations classées

Yannick LAURENCON05 49 43 86 09
Matthieu SAUVAIRE05 49 43 86 05

Appui inspecteurs installations classées

James FAZILLEAU05 49 43 86 07

Assistant

Thierry GOUZOU05 49 43 86 08

Subdivision véhicules – Vienne

Technicien véhicules

Thierry LECIRE05 49 43 86 12
Martial BALOGÉ05 49 43 86 11

Assistante

Cécile LACHABROUILLI05 49 43 86 13

Adjoint au chef de l'unité (localisé à Nersac – Charente)

Bernard LIZOT05 45 38 64 52

Subdivisions environnement – Charente

Subdivision environnement industriel chais et distillerie 16 / 17 (EICD)

Responsable
Isabelle MIRANNE05 45 38 64 66

Inspecteur de l'environnement en charge des installations classées

Armand GRUAUD05 45 38 64 68

Subdivision environnement industriel et ressources minérales (EIRM)

Responsable
Hélène LAHILLE05 45 38 64 65

Inspecteurs de l'environnement en charge des installations classées

Stéphane GUILPAIN05 45 38 64 56
Cécile MARTIN05 45 38 64 54
Yves MEMEREAU05 45 38 64 55
Thomas MARTIN05 45 38 64 61

Assistants

XX
Mauricette DHONT05 45 38 64 50

Subdivision véhicules – Charente

Technicien responsable véhicules

Didier ZARAMELLA05 45 38 64 57

Technicien véhicules

Didier CHAUMEAU05 45 38 64 62

Assistante

Gisèle CASTILLE05 45 38 64 51

Unité bi-départementale Charente-Maritime / Deux-Sèvres



Chef de l'unité bi-départementale
Yves BELAVOIR05 46 51 42 11

Subdivision environnement – Charente-Maritime

Inspecteurs de l'environnement en charge des installations classées

Déchets
Solange GIONTA05 46 51 42 09

SEVESO PPRT

Hélène COUTY05 46 51 42 05

Déchets inertes

Pierre FAJOUX05 46 51 42 21

ICPE

Stéphanie DURAND05 46 51 42 17
Sylvain GIRARD05 46 51 42 01

Jean-Luc LASSUS05 46 51 42 02

Carrières

Emmanuel FLAHAUT05 46 51 42 24

Assistants

Nadine TUYERAS05 46 51 42 12
Ghislaine PROUTEAU05 46 51 42 07

Subdivision bi-départementale véhicules

Chef de subdivision

François BOUSQUET05 46 51 42 03

Assistants

.....05 49 79 05 11
Coralie LEVY05 46 51 42 13

Adjoint au chef de l'unité bi-départementale

Jean-Philippe GIONTA

Subdivision environnement – Deux-Sèvres

Inspecteurs de l'environnement en charge des installations classées

Parcs éoliens

Éric DUPOUY05 49 79 77 14

Carrières, chimie, métaux, Imprimerie

Jean-Pierre PERIDY05 49 79 77 17

Déchets, silos

Damien UTEAU05 49 79 77 28

ICPE

Laëtitia HEMON05 49 79 77 18
Mathieu RICHARD05 49 79 77 26

Célia ANDREO05 46 79 77 16

Assistante

Céline HARBON05 49 79 77 12

Fonction supports

XX

Nettoyage locaux

Nathalie GOBIN

Techniciens chargé de l'activité véhicules

Xavier CAILLEAU05 49 79 77 20
Bruno TRONCHET05 46 51 42 20

Unité départementale de Dordogne



Chef de l'unité départementale
Nicolas JAVIERRE05 53 02 65 82

Assistants

Marc LE DENMAT05 53 02 65 83

Unité départementale de Gironde



Chef de l'unité départementale
Didier GATINEL05 56 24 83 48

Instructrice affaires générales

Martine LOPEZ05 56 24 83 50

Cellule risques accidentels

Adjoint au chef de l'unité départementale, Responsable de cellule

Monique ALLAUX05 56 24 88 78

Inspecteurs de l'environnement en charge des installations classées

Annick DE MENORVAL05 56 24 88 77
Florian VARRIERAS05 56 24 86 40
Sabrina MOUFFLE05 56 24 86 43
Jean-Christophe COURSEAU05 56 24 85 73

Assistante

Véronique BEGOT05 56 24 88 72

Cellule risques chroniques

Inspectrice de l'environnement en charge des installations classées

Responsable de cellule

Marion BODY05 56 24 86 77
Sonia GUILLLOT05 56 24 85 69
Alexis LUNEL05 56 24 83 56
Frédéric BERNAT05 56 24 85 71
Audrey DURUPT05 56 93 83 53
Adrien THIBAULT

Assistante

Mireille CASADO05 56 24 88 69

Unité départementale des Landes



Cheffe de l'unité départementale
Claire CASTAGNEDE-IRAOLA05 58 05 79 01

Cellule matériaux entrepôts déchets

Inspectrice des installations classées chef de cellule

Muriel JOLLIVET05 58 05 76 28

Inspecteurs de l'environnement en charge des installations classées

Régis APPARICIO05 58 05 79 00
Jezabel VIGNAC05 58 05 76 23
Hélène SURGET05 58 05 76 29
Jean-Marc AVIGNON05 58 05 76 24

Unité départementale du Lot-et-Garonne



Chef de l'unité départementale
Thierry FERNANDES05 53 77 48 37

Assistants

Claudine MARCHAL RECHE05 53 77 48 31
Florence RODRIGUES05 53 77 48 40

Inspecteurs de l'environnement en charge des installations classées et du travail dans les carrières

Delphine DELAGE05 53 02 65 87
Frédéric RATEL05 53 02 65 84
Didier PAGES05 53 02 65 85
Bertrand BRIOT

Assistant IIC en charge des ISDI

Alain MERCIER05 53 02 65 80

Cellule carrières déchets

Inspecteur de l'environnement en charge des installations classées

Responsable de cellule
Cédric MONTASSIER05 56 24 83 47

Inspecteurs de l'environnement en charge des installations classées

Matthieu DUPONT05 56 24 83 49
Thomas BERGANTZ05 56 24 83 57
Patrick FREMAUX05 56 24 83 51
Yolande PEGUIN05 56 24 88 70

Inspecteur de l'environnement en charge des installations classées – référent ISDI

Nicolas LERICHE05 56 24 85 76

Assistante

Catherine CROUTELLE05 56 24 85 68

Cellule véhicules

Technicien, Responsable de cellule

Henri CAILLET05 56 93 34 89

Technicien

Christophe ROBET05 56 93 34 99

Assistante

Anne-Marie CALT05 56 93 34 88